

🕒 Создано: 17.02.2026 в 01:13

🔄 Обновлено: 04.04.2026 в 01:15

Отдел продаж, **ELEMENT**

**89251234567**

**Санкт-Петербург, Сестрорецк, ул.**

**Инструментальщиков, 18**

**22 198 337 ₹**

Санкт-Петербург, Сестрорецк, ул. Инструментальщиков, 18

Улица

[улица Инструментальщиков](#)

## Квартира

Количество комнат

2

Общая площадь

53.5 м<sup>2</sup>

Этаж

1/5

## Детали объекта

Тип сделки

Продам

Раздел

[Квартиры](#)

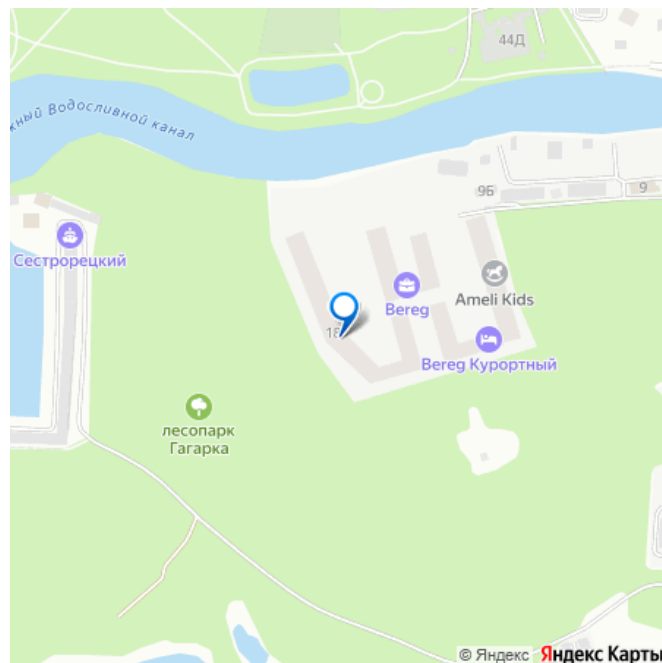
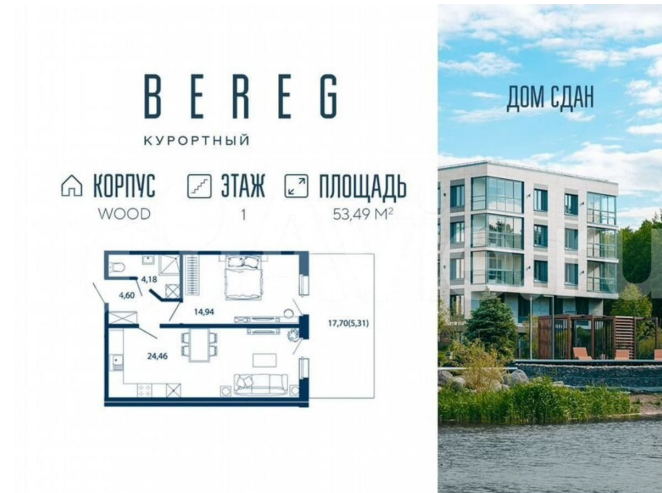
Ремонт

с отделкой

Квартира в новостройке

да

для заметок



## Описание

Апартамент № 648 площадью 53,49 кв.м. в корпусе Wood с видом во двор Дом сдан!!! О проекте: «Bereg. Курортный» – первый проект петербургского девелопера ELEMENT (ранее

Element Development) в Санкт-Петербурге, который был сдан в мае 2024 года.

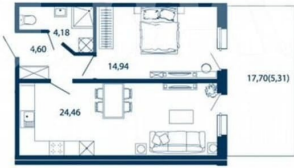
Малоэтажный проект расположен в тихой части Сестрорецка, в окружении парков «Гагарка» и «Дубки», на берегу живописного канала. В составе комплекса – три корпуса: AIR, AQUA и WOOD («Воздух», «Вода» и «Дерево»), которые включают 715 апартаментов, в том числе юниты с террасами-патио на первом этаже. Комплекс обеспечен всей инфраструктурой для комфортной жизни – от детского клуба до собственной спа-зоны с бассейном, сухой сауной и тренажерным залом. «Курортную» атмосферу поддерживают концепция «двор без машин», перголы для отдыха, детские площадки в стиле «эко», променады на набережной с «островками» для медитации, а также зеленое благоустройство от Derevo Park на 28 000 растений. «Bereg. Курортный» («Берег Курортный») расположен в тихой части Сестрорецка, в окружении заповедного лесопарка «Гагарка». Напротив, проекта – любимый петербуржцами парк «Дубки». Всего в 300 метрах от комплекса находится небольшой яхт-клуб, где можно оставить свой катер или небольшую яхту.

Преимущества «Bereg. Курортный» («Берег Курортный»): — 3 корпуса; — 5 этажей; — Концепция «двор без машин»; — Закрытая территория с системой контроля доступа; — Своя инфраструктура: лобби, бассейн, коворкинг, детский клуб; — Собственная благоустроенная набережная; — 300 метров до Финского залива; — Рядом расположен в лесопарке; — Эко-тропа с выходом в лесопарк «Гагарка»; ELEMENT создаёт инновационные жилые и коммерческие объекты в Санкт-Петербурге и Москве, которые устанавливают новые стандарты эффективной жизни в мегаполисах.

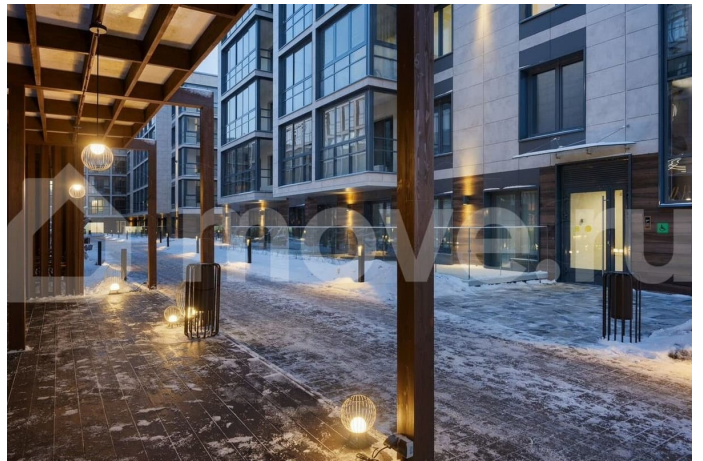
# ВЕРЕГ

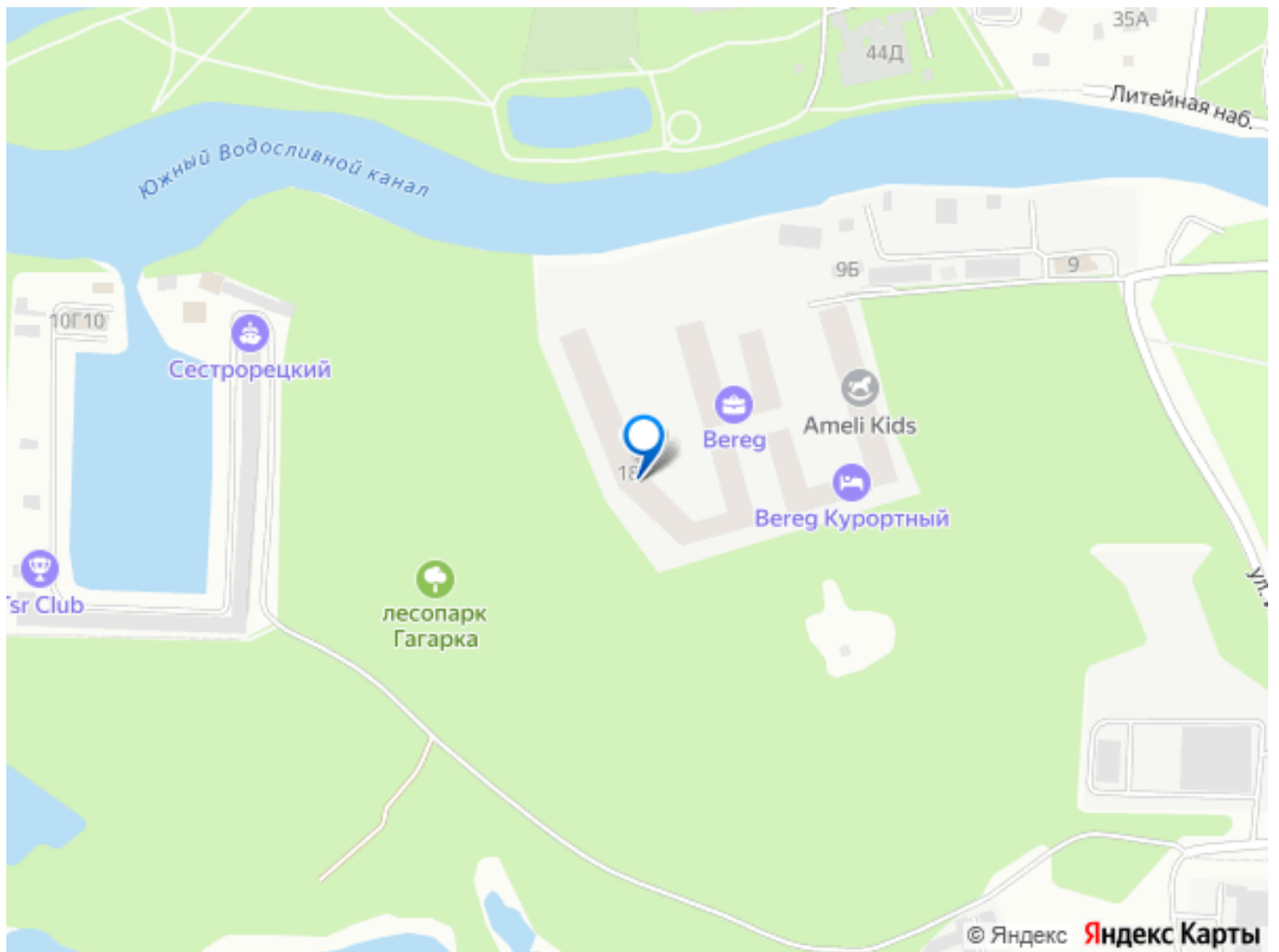
КУРОРТНЫЙ

КОРПУС WOOD ЭТАЖ 1 ПЛОЩАДЬ 53,49 М<sup>2</sup>



ДОМ С ДАЧ





Move.ru - вся недвижимость России