

Санкт-Петербург, проспект Советский,
34к2

10 999 999 ₽

Санкт-Петербург, проспект Советский, 34к2

Округ

[СПБ, Невский район](#)

Улица

[Советский переулок](#)

Квартира

Количество комнат

2

Высота потолков

2.7 м

Жилая площадь

27.2 м²

Площадь кухни

12.8 м²

Общая площадь

53.6 м²

Этаж

11/26

Детали объекта

Тип сделки

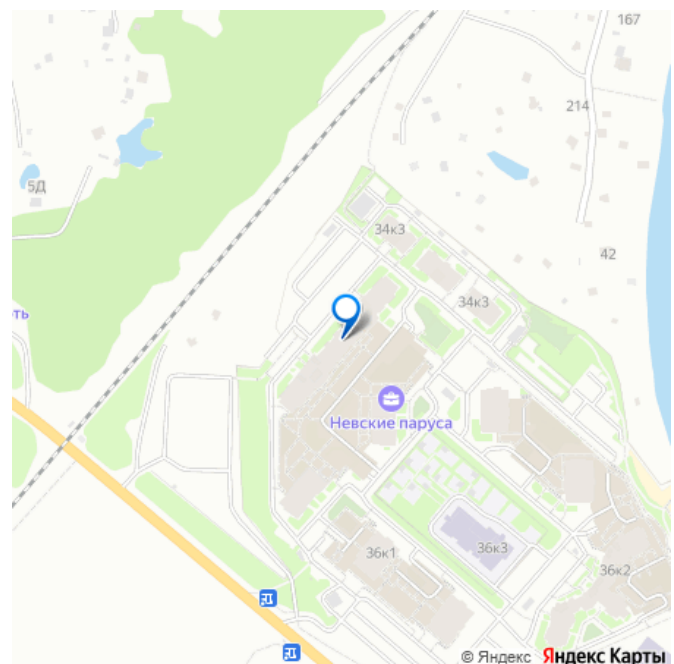
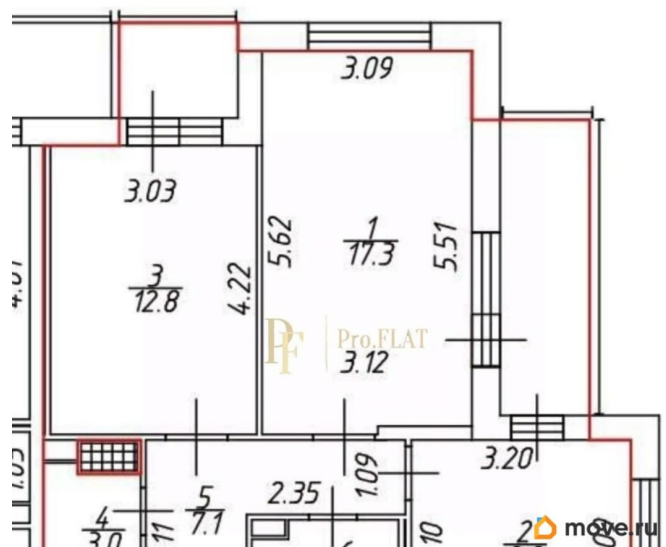
Продам

Раздел

[Квартиры](#)

Тип балкона

для заметок



балкон

Тип санузла

раздельный

Вид из окна

на улицу

Ремонт

евро

Квартира в новостройке

да

Год сдачи

2 квартал 2017 г.

Покупка в ипотеку

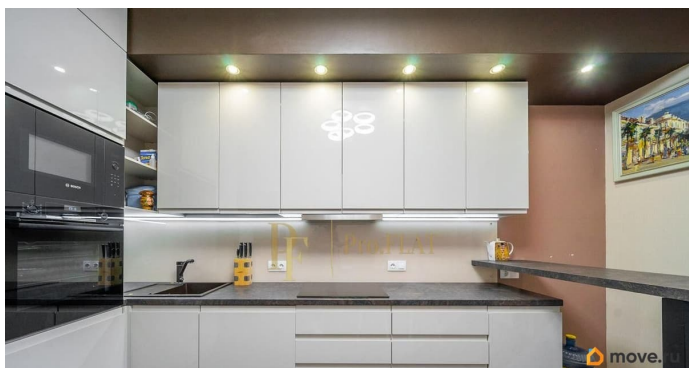
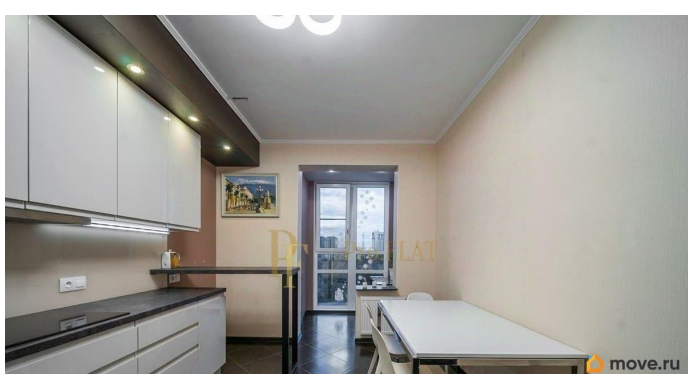
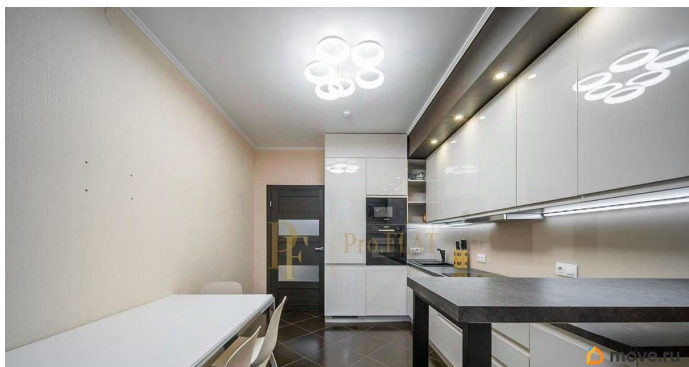
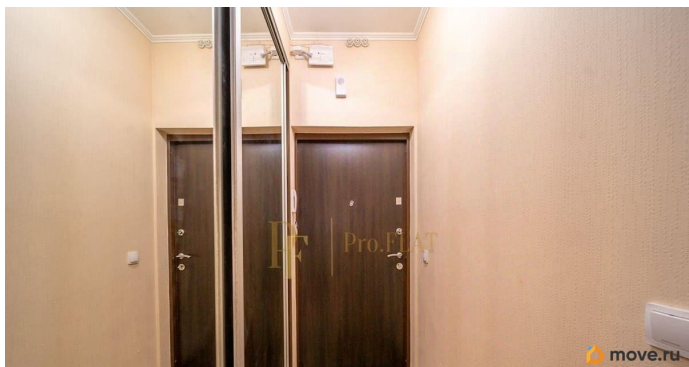
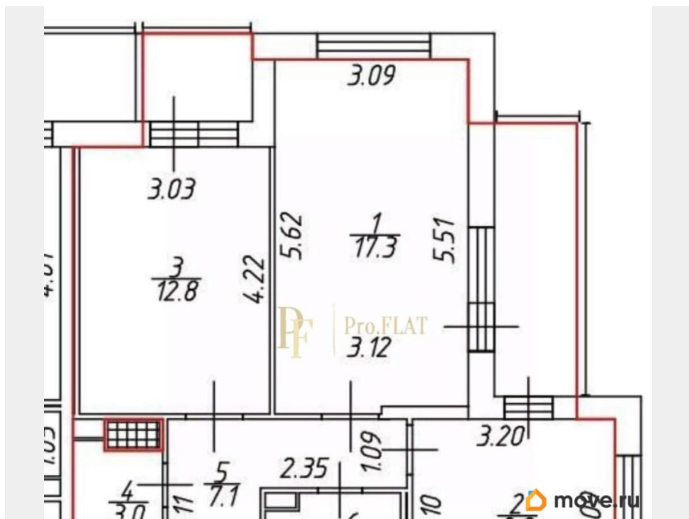
да

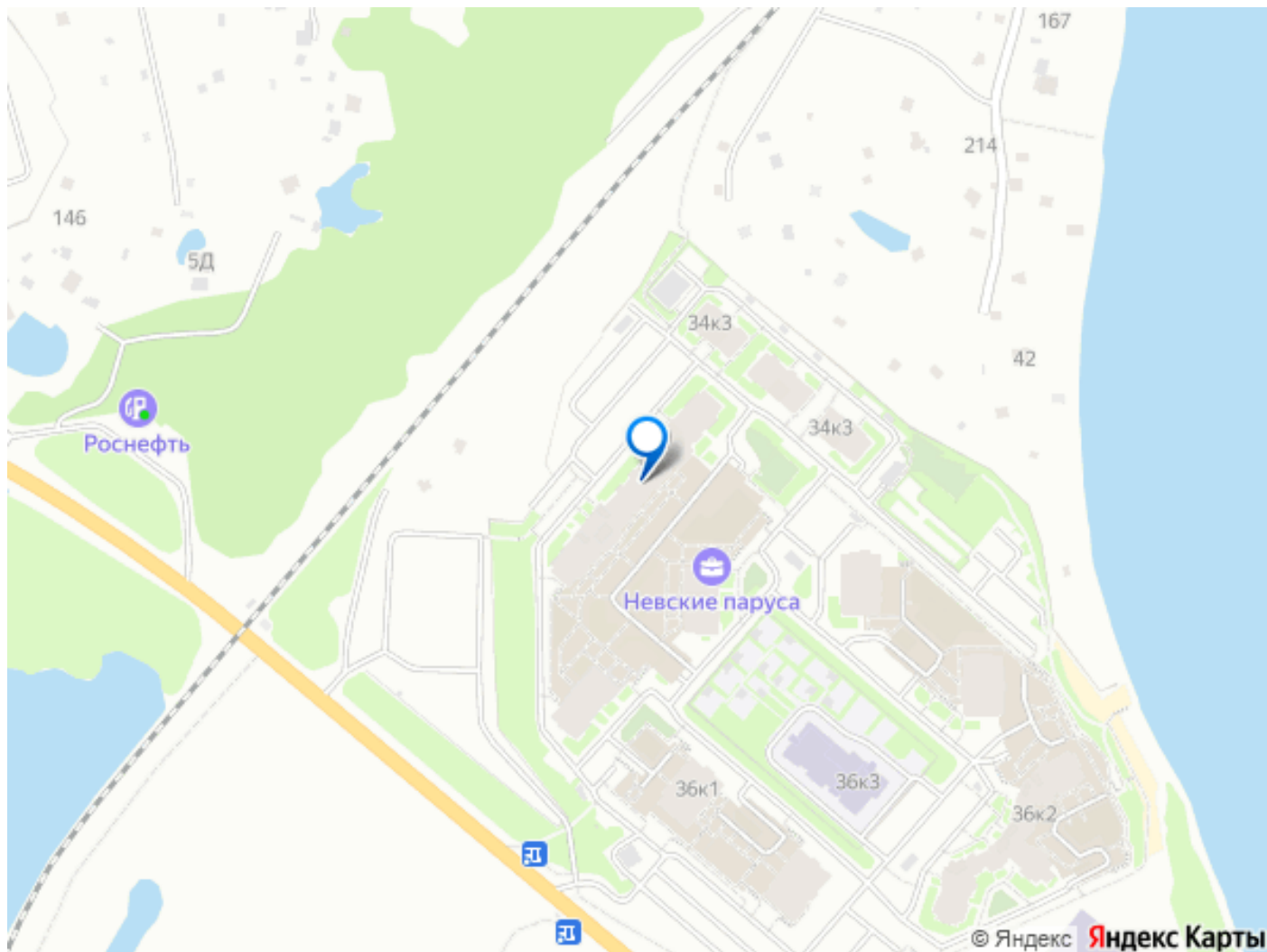
возможна ипотека, лифт, парковка

Описание

id:14298. ДЛЯ СОЕДИНЕНИЯ С МЕНЕДЖЕРОМ
ОБЪЕКТА ВВЕДИТЕ ДОБАВОЧНЫЙ НОМЕР:
«712»! Помогаем одобрить ипотеку по ставке
от 0,1% до 6,5%! Квартира готова к
просмотрам! Продается прекрасная
двухкомнатная квартира в ЖК высокого
комфорт-класса «Невские Паруса»! Квартира
является идеалом для приобретения, так как:
- В квартире выполнен прекрасный ремонт из
дорогостоящих и качественных материалов,
установлены окна «REHAU» (по всей
квартире), сделан подогрев пола в кухонной
зоне, в коридоре и на лоджиях; - Вид из окон
квартиры выходит на зеленую зону, также,
наша квартира подарит Вам прекрасные
закаты, благодаря своему расположению и
панорамному остеклению на лоджиях; - Все
комнаты и помещения квартиры правильной
формы; - Мебель и техника остаются новому
владельцу, обращаю Ваше внимание на то,

что вся бытовая техника в квартире фирмы «BOSCH», в том числе и микроволновая печь, вся мебель и шкафы выполнены на заказ, кухонный гарнитур из МДФ, стоимостью более 1 200 000 р., сан. техника (по всей квартире) производства Германии; - В квартире имеется отдельный сан. узел; - Дом имеет полностью охраняемую территорию и подземный паркинг; - Рядом с домом возведены школы и детские сады, также, готовится к открытию одна из самых больших и передовых школ в городе. Жилой комплекс «Невские паруса» от Застройщика «Setl City» возведен в Невском районе Санкт-Петербурга на берегу Невы! Наружные стены дома построены из кирпича и утеплены современными материалами, что придает конструкциям качественные теплоизоляционные характеристики. Внешнее оформление фасадов в виде раскрытых парусов выполнено в разноцветной цветовой гамме. Для этих целей использовался декоративный облицовочный кирпич. Входная группа дома оформлена в едином стиле, соответствующем облику всего жилого комплекса. В просторном лифтовом холле предусмотрены консьержная, выделены зоны для хранения велосипедов и колясок, установлен механический подъемник для маломобильных жильцов. Дом оборудован современными скоростными лифтами для пассажирских перевозок. В местах общего пользования выполнена декоративная отделка и смонтирована единая система освещения. Станция метро «Рыбацкое» расположена в 10 минутах транспортом. Звоните в любое время, отвечу на все Ваши вопросы! С нас полное юридическое сопровождение и помощь в одобрении ипотеки!





Move.ru - вся недвижимость России