

Агент

**79112044649**

**Санкт-Петербург, Планерная улица, 93**

**15 499 000 ₽**

Санкт-Петербург, Планерная улица, 93

Округ

[СПБ, Приморский район](#)

Улица

[улица Планерная](#)

## Квартира

Количество комнат

2

Жилая площадь

31 м<sup>2</sup>

Площадь кухни

11.9 м<sup>2</sup>

Общая площадь

53.6 м<sup>2</sup>

Этаж

3/13

## Детали объекта

Тип сделки

Продам

Раздел

[Квартиры](#)

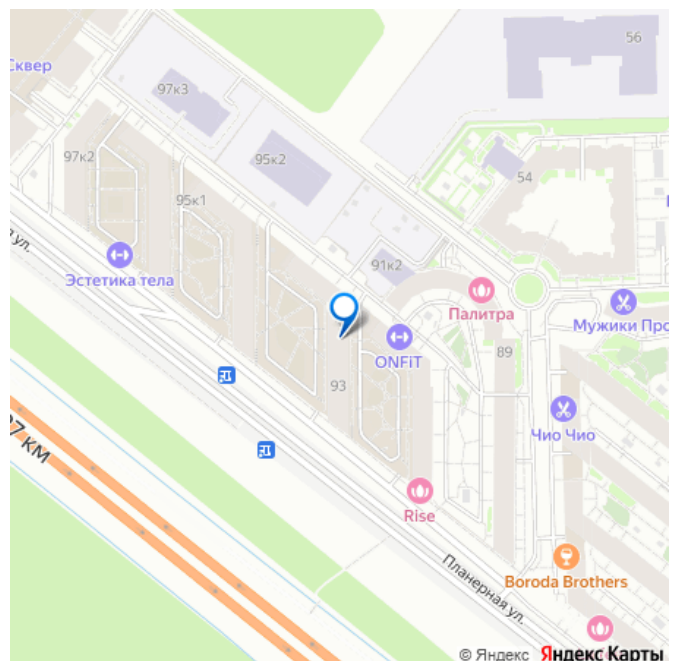
Тип балкона

лоджия

Квартира в новостройке

да

для заметок



Год сдачи

3 квартал 2021 г.

---

Покупка в ипотеку

да

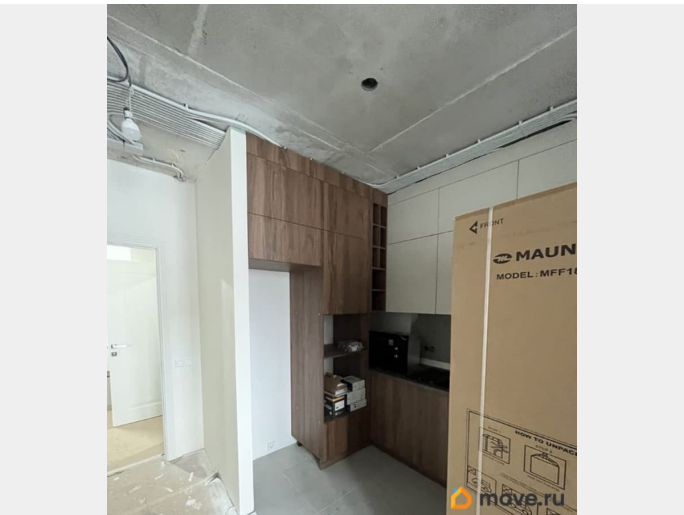
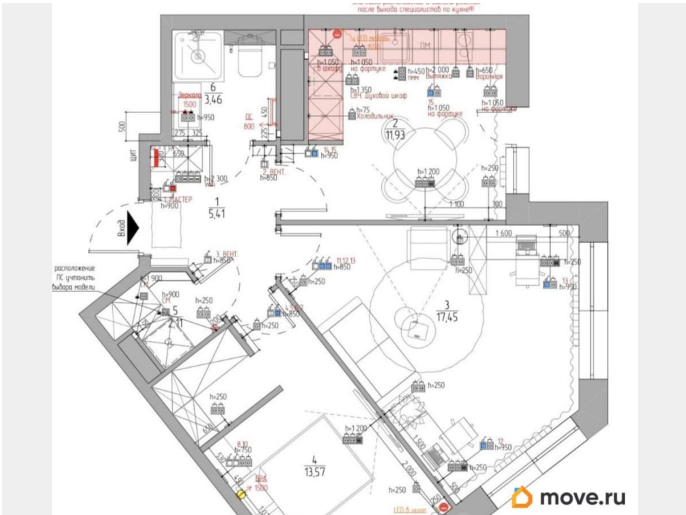
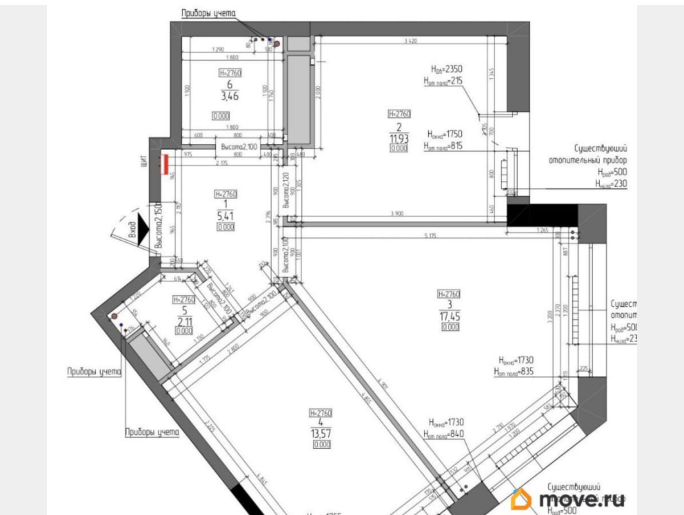
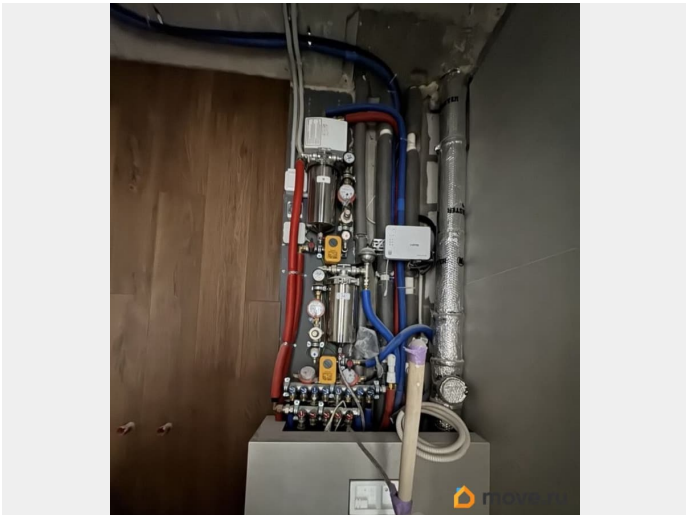
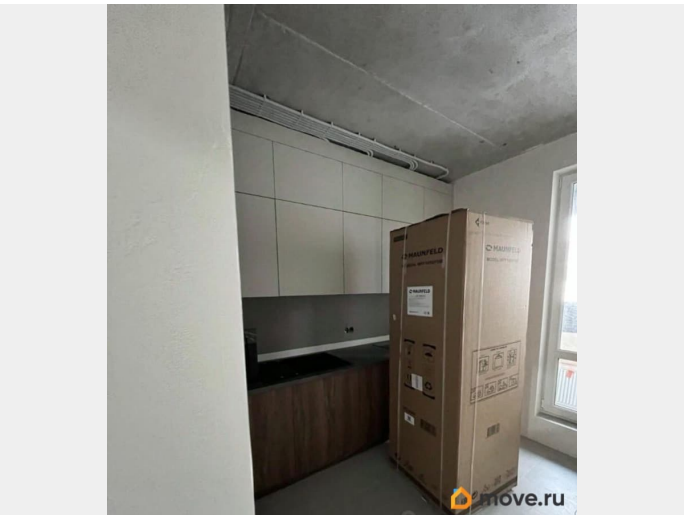
---

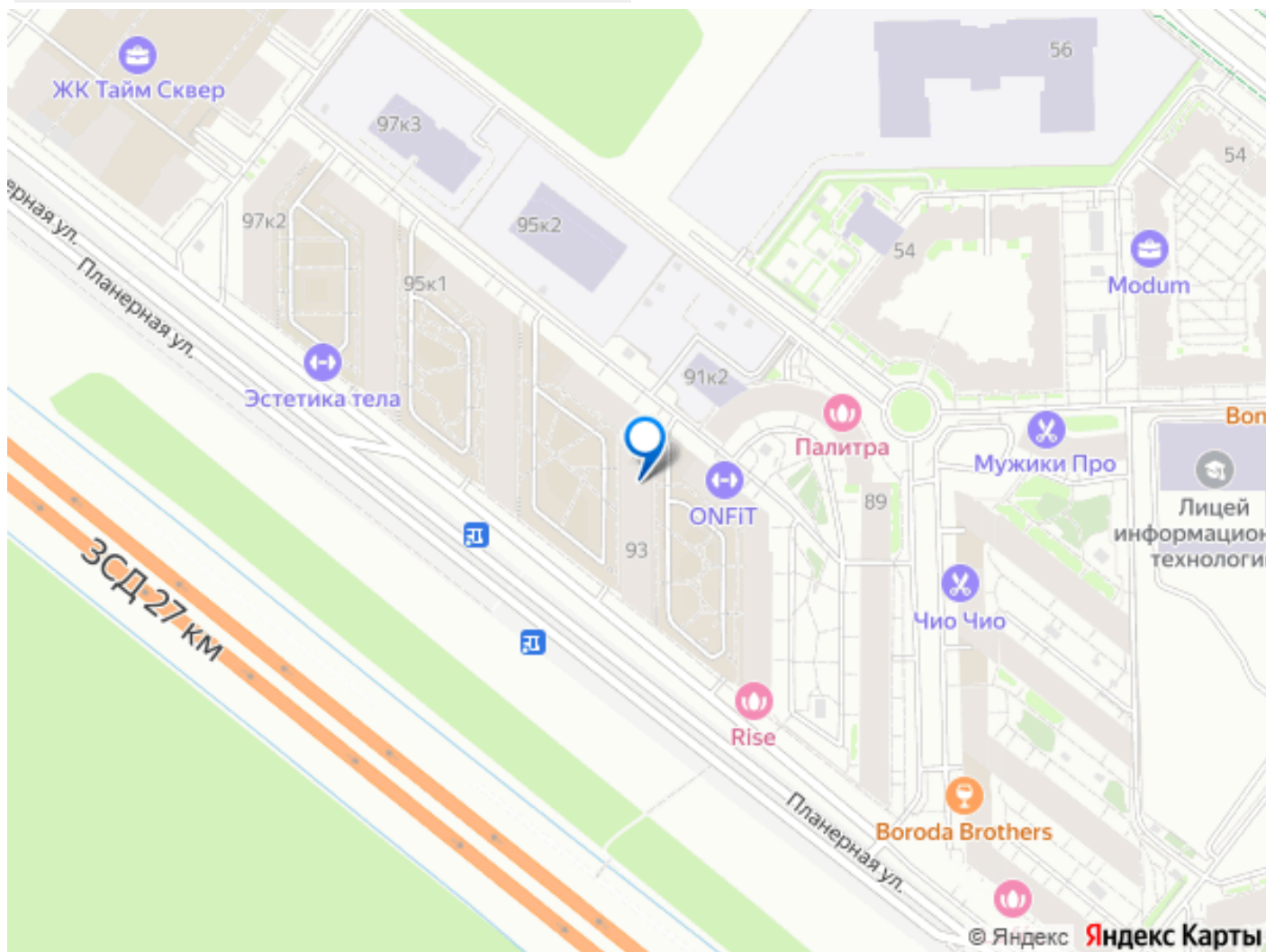
возможна ипотека, лифт, парковка

## Описание

2-к. квартира, 53,6 м² с дизайнерским ремонтом в ЖК New Time Продается светлая двухкомнатная квартира с качественным ремонтом по дизайн-проекту. Высота потолков — 2,75 м. Ремонт выполнен на 85%, с использованием износостойких материалов, полностью заменена электропроводка, продуманы все коммуникации. -две изолированные спальни (17,45 и 13,57 м²). -Кухня (11,9 м²) с выходом на лоджию, установлен новый кухонный гарнитур с техникой (холодильник, посудомоечная машина, встроенная микроволновка, варочная панель, вытяжка), кондиционер. -новым собственникам остается всё наполнение кухни, мебель в прихожей и диван. Всё абсолютно новое. -окна выходят в тихий благоустроенный двор на детский сад. -оборудована отдельная постирочная с выводами под стиральную и сушильную машины. При необходимости её легко переоборудовать во второй санузел. ЖК New Time — проект комфорт-класса у Юнтоловского лесопарка. -в ЖК работает детский сад-ясли 73. В пешей доступности школы 635, 246, частный сад Почемучка и сетевые магазины (ВкусВилл, Магнит, Пятерочка). -удобный выезд на ЗСД в 1 км от дома. В 2030 году в пешей доступности планируется открытие станции метро Шуваловский проспект. -есть место в подземном паркинге (продается за

отдельную плату). Прямая продажа. Два взрослых собственника. Квартира без обременений.





Move.ru - вся недвижимость России