

🕒 Создано: 24.02.2026 в 20:57

🔄 Обновлено: 15.04.2026 в 18:23

23 279 060 ₺

Округ

[СПБ, Василеостровский район](#)

Квартира

Количество комнат

2

Высота потолков

3.17 м

Жилая площадь

21.8 м²

Площадь кухни

17.7 м²

Общая площадь

53.73 м²

Этаж

16/17

Детали объекта

Тип сделки

Продам

Раздел

[Квартиры](#)

Ремонт

с отделкой

Квартира в новостройке

да

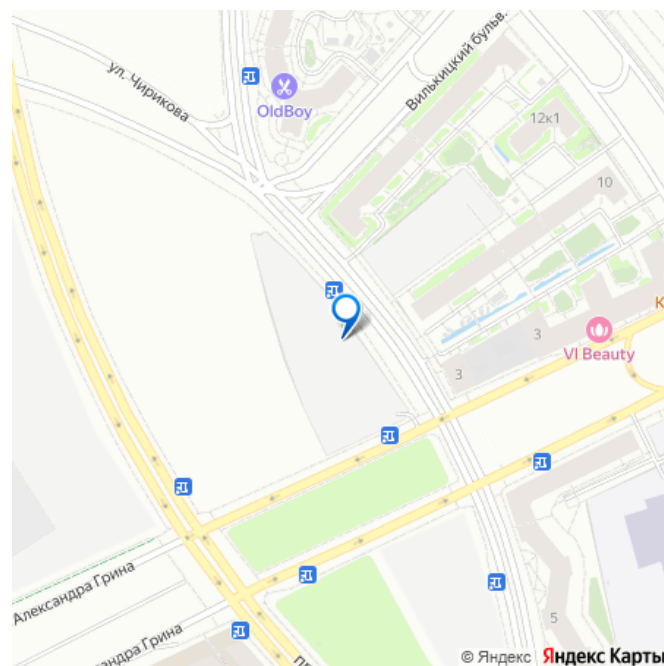
Год сдачи

<https://spb.move.ru/objects/9290482473>

ЛСР Санкт-Петербург, ЛСР Санкт-Петербург

79325023877

для заметок



Покупка в ипотеку

да

возможна ипотека, лифт

Описание

Цена действует при 100% оплате и на определенные ипотечные программы.

Подробности — в отделе продаж по телефону. Продается 2-комнатная квартира в ЖК «Бульвар Грина» на 16 этаже. Общая площадь составляет 53.73 кв. м. Квартира с white box отделкой. Срок сдачи: 4-кв. 2028.

Жилой комплекс «Бульвар Грина» располагается по адресу Санкт-Петербург, Василеостровский. Бульвар Грина - проект бизнес-класса в престижной локации Васильевского острова. Каждая деталь комплекса продумана до мелочей: от авторской архитектуры и дизайнерских холлов до частных дворов, где каждый житель найдет свой уголок для отдыха.

Расположение: • 1 минута пешком до парковой зоны, высаженной «Группой ЛСР»; • 3 минута пешком до набережной Финского залива; • 5 минут пешком до Линейного парка; • 20 минут на автобусе от станции метро «Приморская» до ул. Чирикова; • 20 минут на авто до станций метро «Приморская» и «Горный институт»; • 25 минут на авто до аэропорта Пулково по ЗСД; • 25-30 минут на авто до Курортного района Финского залива. Развитая сеть общественного транспорта, удобные выезды на ЗСД позволят быстро добраться в любую точку Санкт-Петербурга. В 13 минутах ходьбы в перспективе запланировано открытие станции метро «Морской фасад», что улучшит транспортную доступность

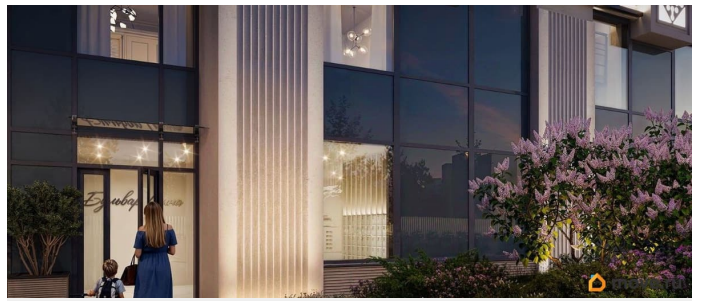
локации и повысит ее инвестиционную привлекательность. Приватные дворы «Бульвара Грина» превратятся в уютные оазисы. Здесь будет реализована индивидуальная концепция благоустройства, включающая создание современных лаунж-зон и оборудованных игровых площадок.

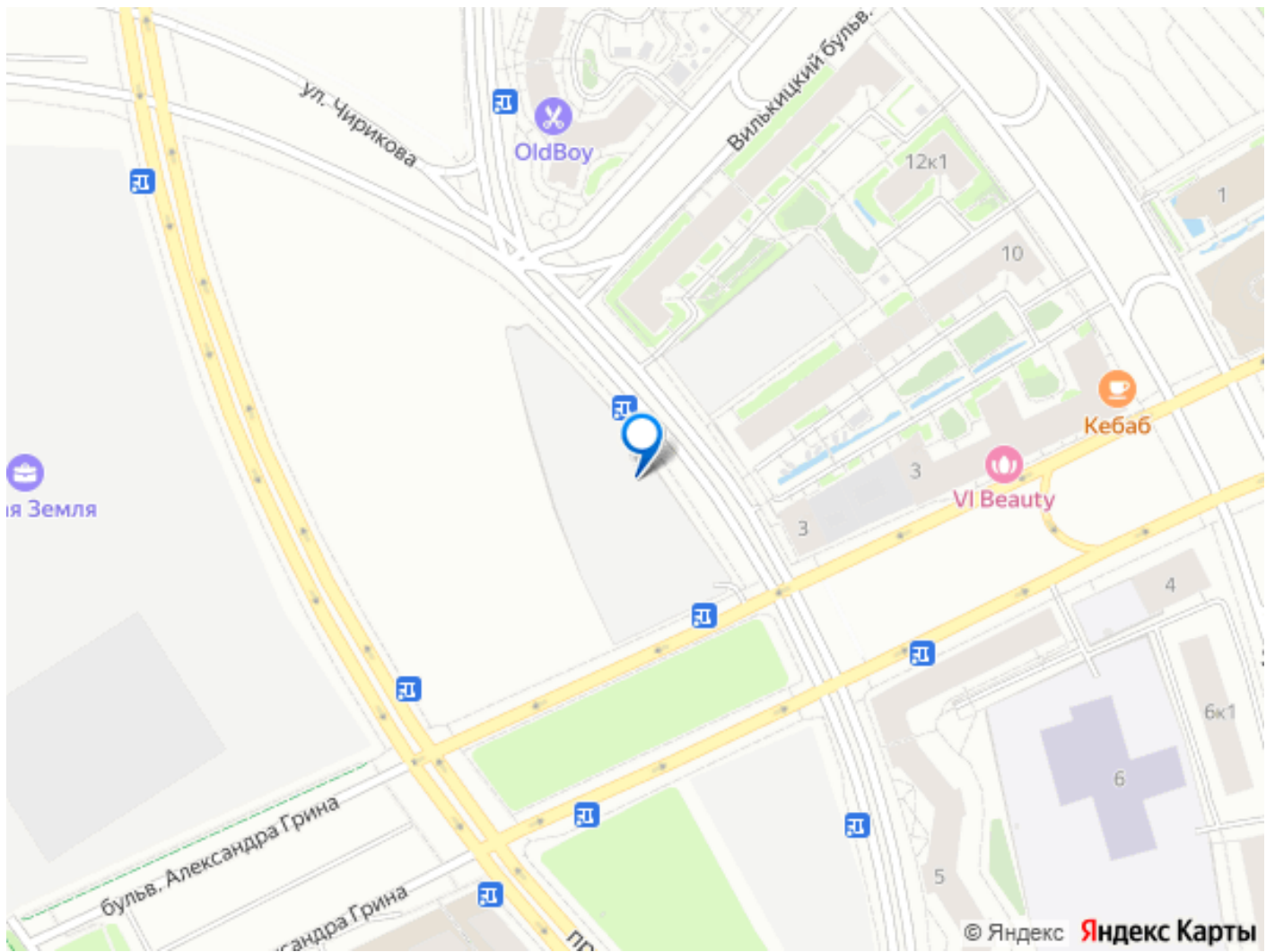
Преимущества ЖК:

- Вдохновляющая локация на Васильевском острове. В двух шагах от Финского залива. Архитектура, вдохновленная морем.
- Особый стиль жизни. Приватные дворы и парковая зона за окнами.
- Всё для вашего комфорта. Подземный паркинг, система «умный дом», детский сад на первом этаже.
- Отличная транспортная доступность. Рядом выезд на ЗСД, до метро «Приморская» и «Горный институт» 10-15 минут на авто, перспективная станция «Морской фасад».

Успейте приобрести квартиру на выгодных условиях! Чтобы узнать подробности, обращайтесь за консультацией по телефону.







Move.ru - вся недвижимость России