

Создано: 03.06.2025 в 17:21

Обновлено: 08.02.2026 в 12:40

<https://spb.move.ru/objects/9280622529>

Агент

**79817002042**

**Санкт-Петербург, Приморский проспект,  
143К2**

**15 100 000 ₽**

Санкт-Петербург, Приморский проспект, 143К2

Округ

[СПБ, Приморский район](#)

Улица

[проспект Приморский](#)

## Квартира

Количество комнат

2

Высота потолков

2.7 м

Жилая площадь

30.5 м<sup>2</sup>

Площадь кухни

10.8 м<sup>2</sup>

Общая площадь

53.7 м<sup>2</sup>

Этаж

4/10

## Детали объекта

Тип сделки

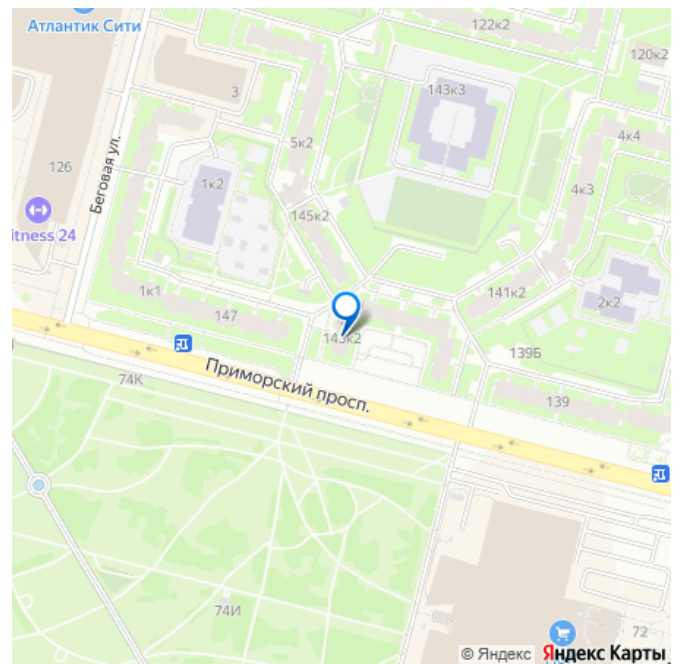
Продам

Раздел

[Квартиры](#)

Тип балкона

для заметок



балкон

Вид из окна

на улицу

Ремонт

косметический

Покупка в ипотеку

да

возможна ипотека, лифт, парковка

## Описание

Видовая двушка у парка 300 лет СПб  
Квартира продается от собственника.  
Уникальное предложение! В продаже светлая двухкомнатная двухсторонняя квартира, общей площадью 53.7 м2, у залива, с видом на парк 300-летия Санкт-Петербурга, по адресу: Приморский пр-т, д. 143, корп. 2. Этаж 4 в10. Кадастровая стоимость - 13 620 000.00 руб. Полная стоимость в договоре. Мебель и техника остаются в квартире в виде бонуса. Ремонт косметический. Можно заселиться и жить без дополнительных вложений. Один взрослый собственник, никто не прописан, никаких кредитов и обременений. Квартира перешла собственнику по договору дарения в 2008г. Никаких незаконных перепланировок. 2 изолированные комнаты: 14.6 кв. м. с видом на благоустроенный зеленый двор. 15.9 кв. м. с видом на парк 300-летия Санкт-Петербурга. Просторная кухня 10.8 кв. м., с балконом и видом на благоустроенный зеленый двор. Прихожая 8,8 кв. м. В прихожей кладовка. Раздельный санузел. Металлические трубы водопровода заменены на металлопластиковые. С двух сторон дома обустроены дополнительные бесплатные парковочные места с просмотром из спален и

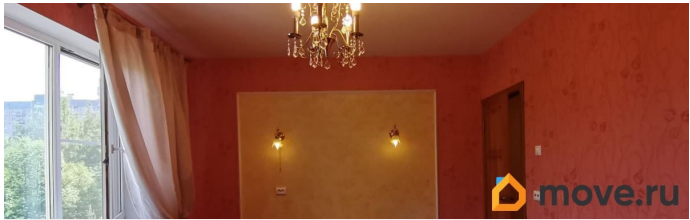
кухни относящиеся к этому дому, поэтому всегда есть парковочные места. Ухоженная красивая территория вокруг дома.

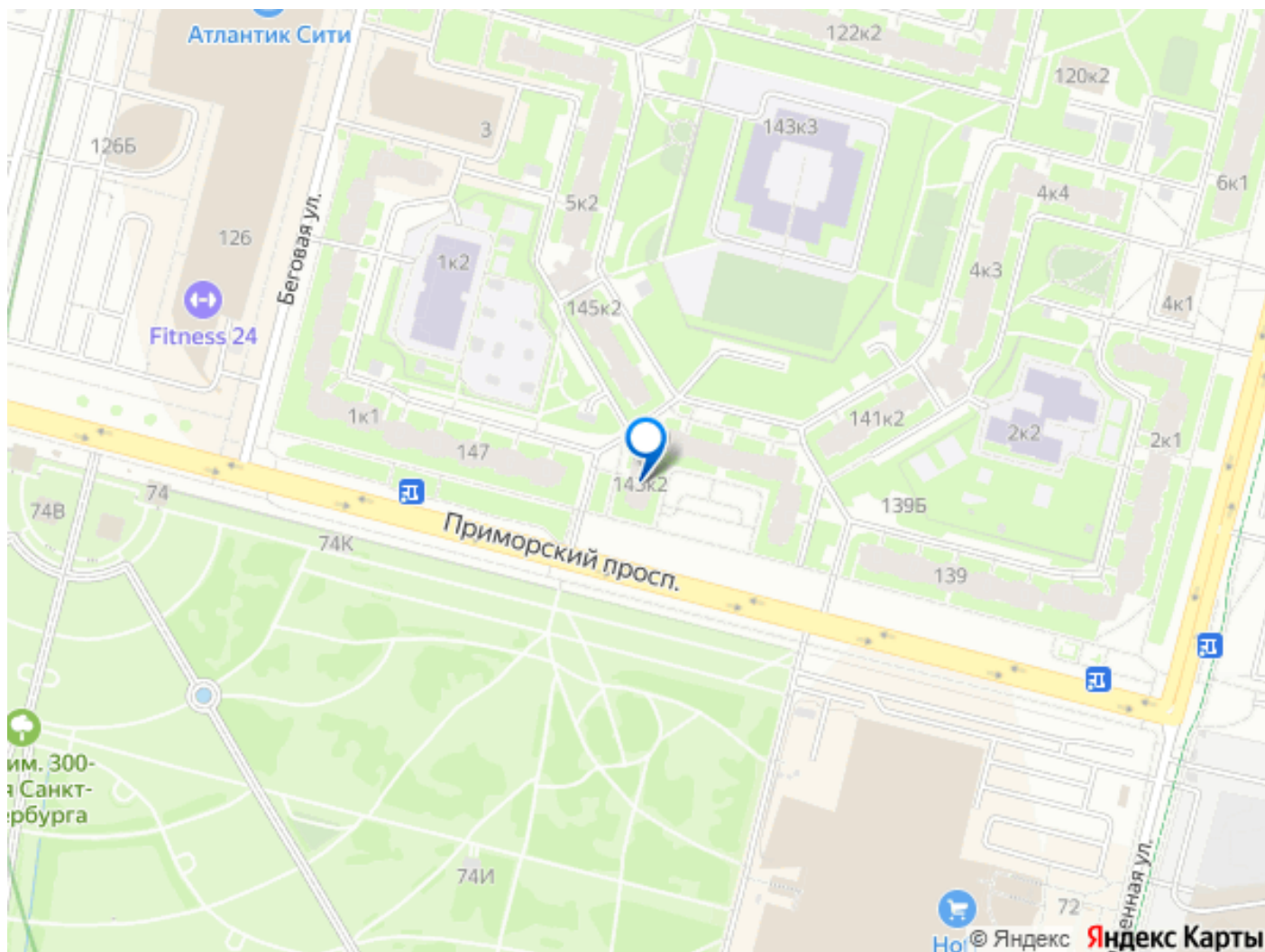
Транспортная доступность: До ст. метро Беговая 5 минут пешком, 20 минут и вы в центре города. Рядом въезд на ЗСД - 6 минут.

Пешая доступность до: Аквапарка Питер Лэнд, ТРК «Атлантик-Сити», Газпром арена, Лахта-центр, ЦПКиО им. С.М. Кирова с переходом по пешеходному мосту на Крестовский остров и других достопримечательностей, и мест отдыха.

Инфраструктура: В микрорайоне большое количество хороших школ: 601, 600 с углубленным английским языком, детские сады 646 70, 63., школа олимпийского резерва, поликлиника 114, ТРК «Атлантик-Сити», «Меркурий», «Питер Ленд», Лента, Перекресток, много кафе, ресторанов, спортивных площадок, бассейны. Главная достопримечательность - Парк 300-летия Санкт-Петербурга, это зона отдыха и развлечений, утренняя пробежка и занятие спортом, прогулки с детьми, пляж. Квартира предлагает не просто жилье, а место для жизни и вдохновения. Тишина и покой это то, что будет окружать вас все время! Таких мест в Санкт-Петербурге мало. Звоните с 9.00 до 23.00 ежедневно. Покажу по договоренности. Комиссию не плачу. Возможен разумный торг.







Move.ru - вся недвижимость России