

Создано: 09.12.2025 в 18:07

Обновлено: 13.02.2026 в 13:32

<https://spb.move.ru/objects/9289835472>

Ленстроймонолит, Ленстроймонолит

79110967683

Санкт-Петербург, улица Шотмана, 16К2

11 950 000 ₽

Санкт-Петербург, улица Шотмана, 16К2

Округ

[СПБ, Невский район](#)

Улица

[улица Шотмана](#)

Квартира

Количество комнат

2

Высота потолков

2.5 м

Жилая площадь

32.8 м²

Площадь кухни

7.7 м²

Общая площадь

53.7 м²

Этаж

4/14

Детали объекта

Тип сделки

Продам

Раздел

[Квартиры](#)

Тип балкона

балкон

для заметок



Тип санузла

раздельный

Ремонт

косметический

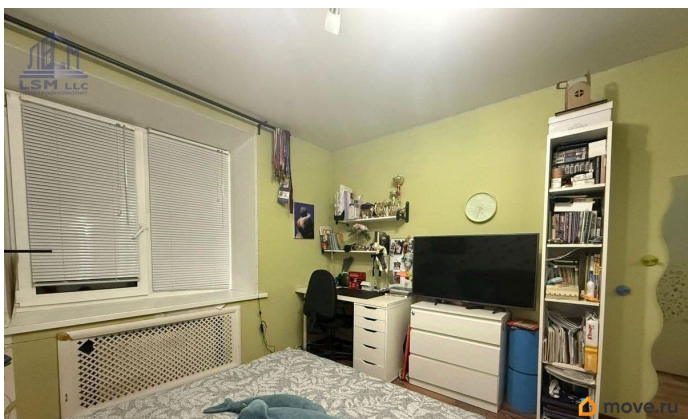
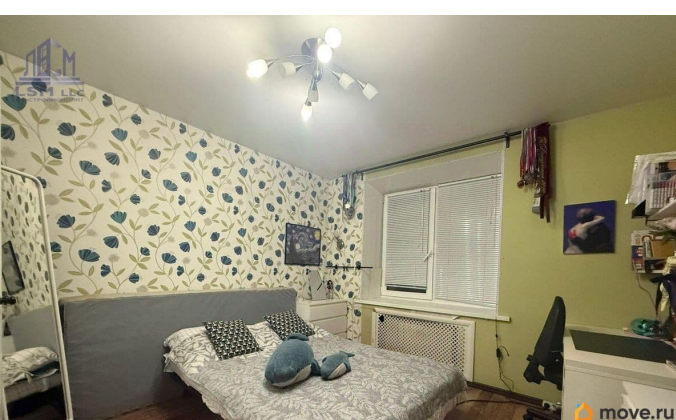
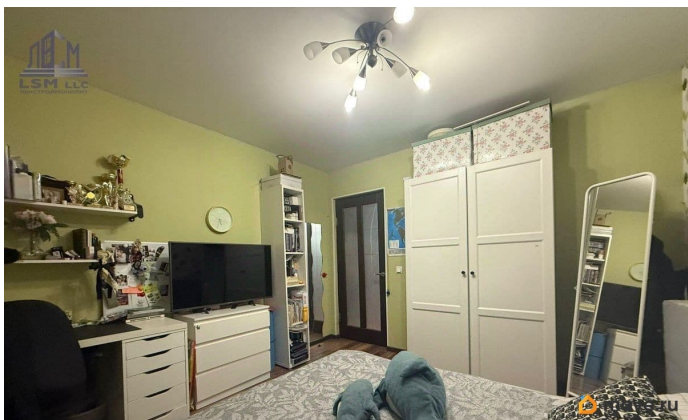
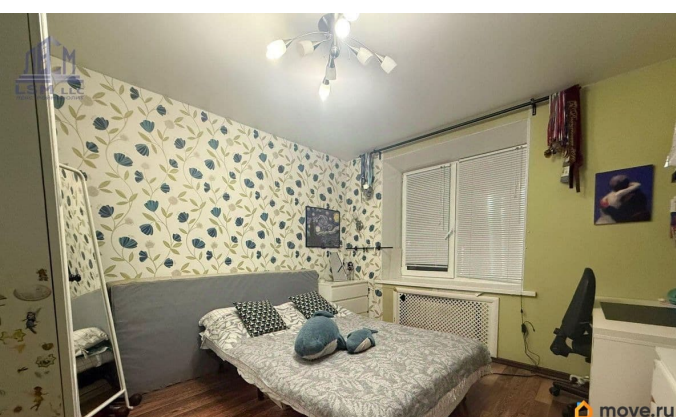
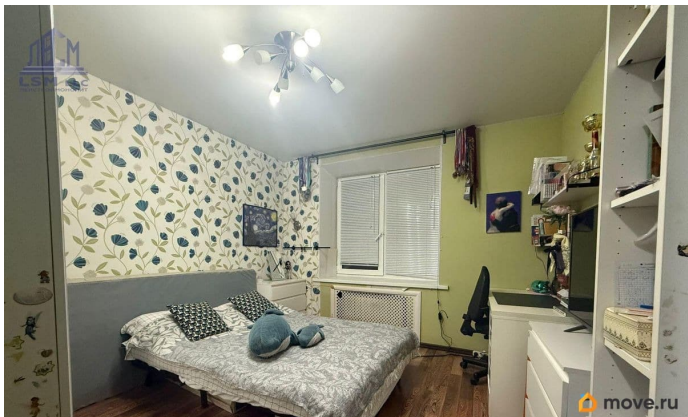
Покупка в ипотеку

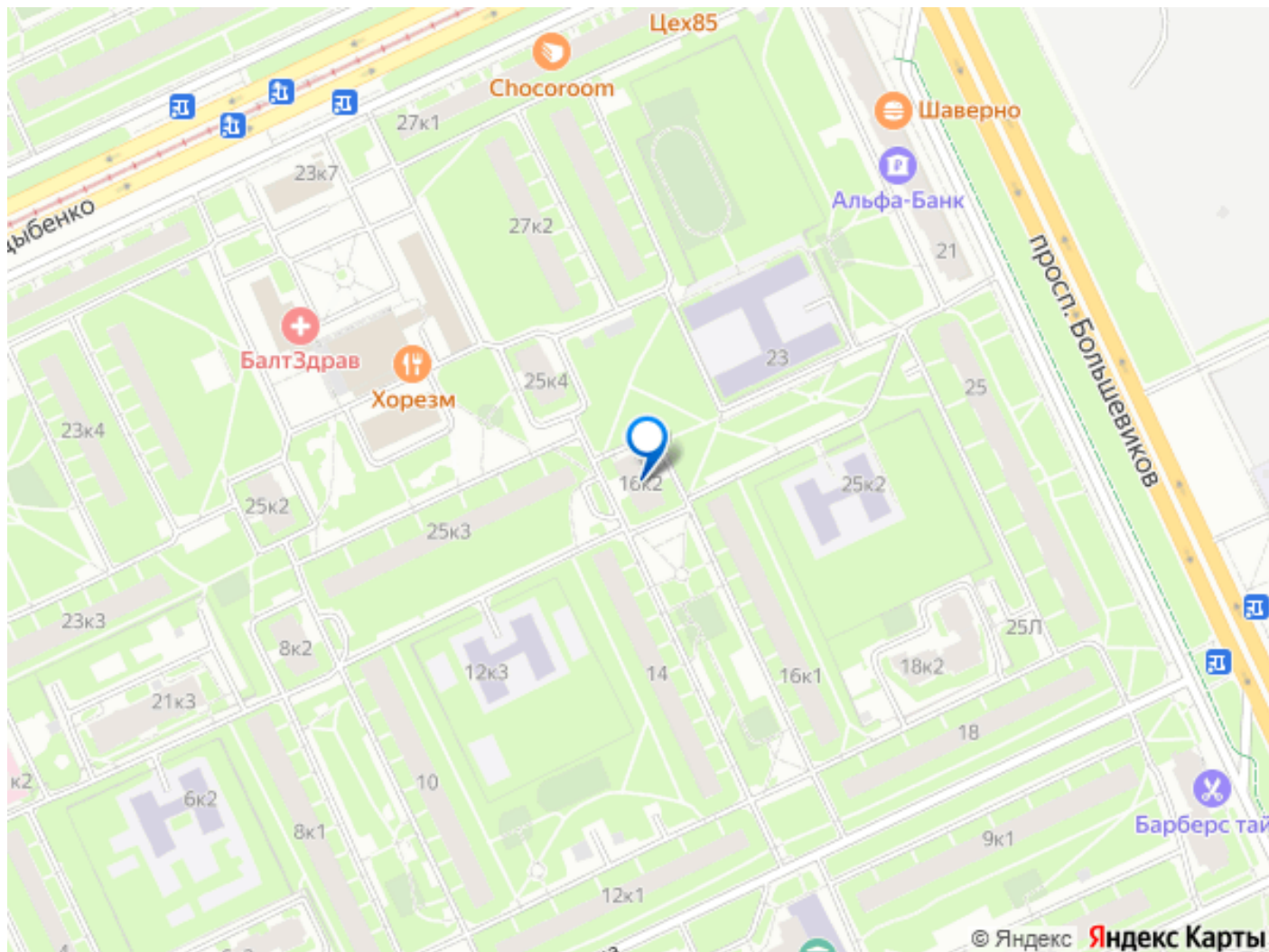
да

возможна ипотека, лифт

Описание

Под авансом. ЭТУ КВАРТИРУ МОЖНО КУПИТЬ ПО СТАВКЕ 12,99 % НА ВЕСЬ СРОК. ID-6235- при звонке скажите ID оператору и Вас сразу переведут на менеджера объекта! В ПРОДАЖЕ 2-КОМНАТНАЯ КВАРТИРА В КИРПИЧНОМ ДОМЕ. О КВАРТИРЕ: Идеальная планировка и метраж: Общая площадь 53.7 м использована безупречно. Этаж: 4 из 14
Общая/жилая площадь: 53.7 м / 32.8 м
Площади комнат: 24.2 м + 12 м Кухня: 7.7 м
Балкон: 3.4м Раздельный санузел
Косметический ремонт Дополнительно: тёплый пол на кухне, 2 лифта, закрытая площадка. О ЛОКАЦИИ: Выбирая этот дом, вы выбираете идеальную городскую инфраструктуру без суеты и пробок. В пешей доступности от вас: Станция метро - быстрый путь в любую точку города. Школа и детский сад - детям не нужно далеко идти, маршрут безопасен. Поликлиника - всё необходимое для здоровья рядом. Кирпичный дом обеспечивает отличную шумоизоляцию и тепло в любое время года. О СДЕЛКЕ: * 2 взрослых собственника; * Без детских долей, полная стоимость в договоре; * Рассмотрим любую форму оплаты. Звоните!!!!!!
Записывайтесь на просмотр квартиры прямо сейчас! id:3807.





Move.ru - вся недвижимость России