

Создано: 12.02.2026 в 17:50

Обновлено: 15.02.2026 в 14:24

Санкт-Петербург, улица Ленина, 34

**19 500 000 ₽**

Санкт-Петербург, улица Ленина, 34

Округ

[СПБ, Петроградский район](#)

Улица

[площадь Ленина](#)

## Квартира

Количество комнат

2

Высота потолков

3.3 м

Жилая площадь

33 м<sup>2</sup>

Площадь кухни

8.2 м<sup>2</sup>

Общая площадь

53.7 м<sup>2</sup>

Этаж

3/5

## Детали объекта

Тип сделки

Продам

Раздел

[Квартиры](#)

Тип балкона

балкон

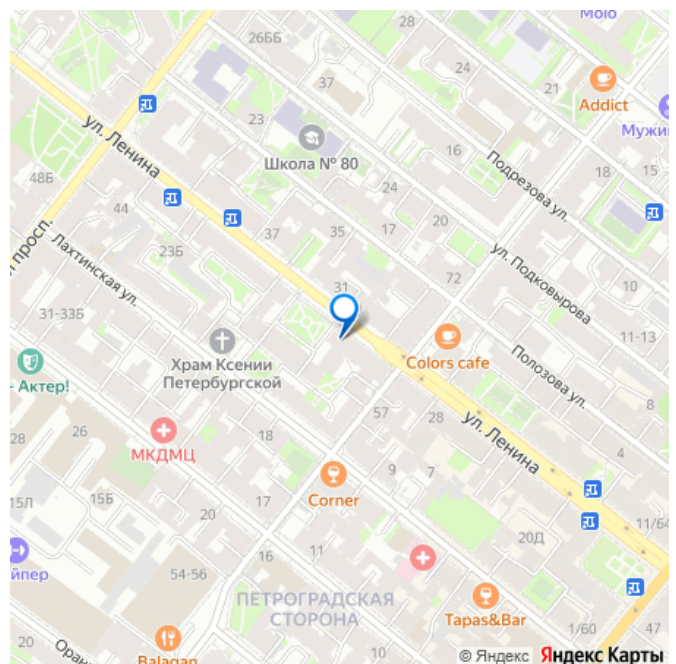
<https://spb.move.ru/objects/9289918810>

Елена Козлова, Петербургская

Недвижимость

**79817960848**

для заметок



Тип санузла

совмещенный

Вид из окна

на улицу

Ремонт

косметический

Покупка в ипотеку

да

возможна ипотека, лифт

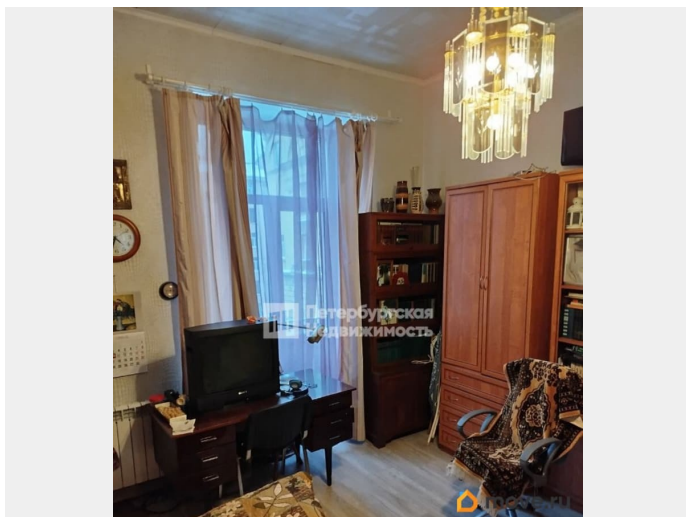
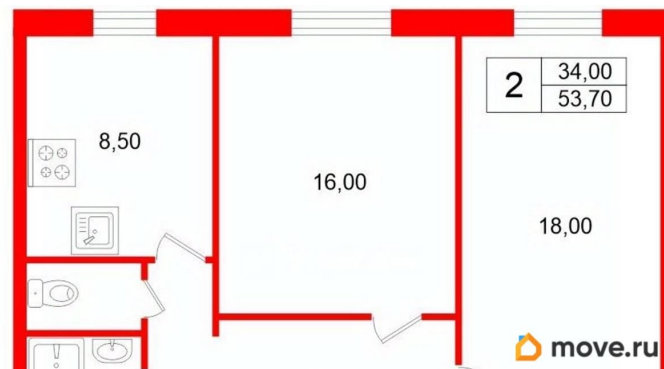
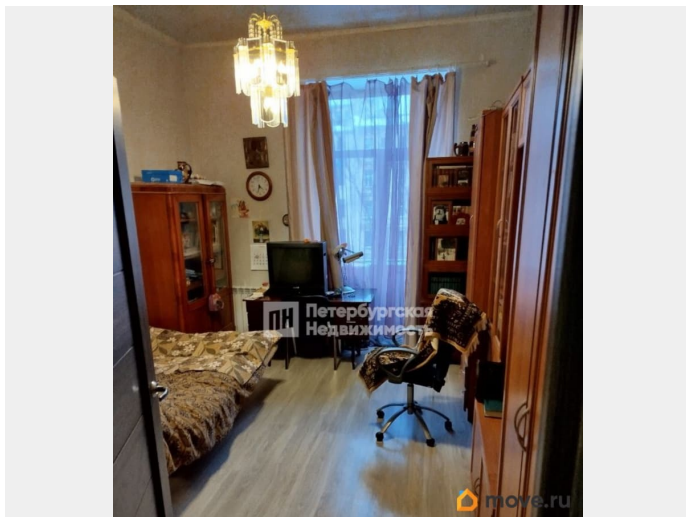
## Описание

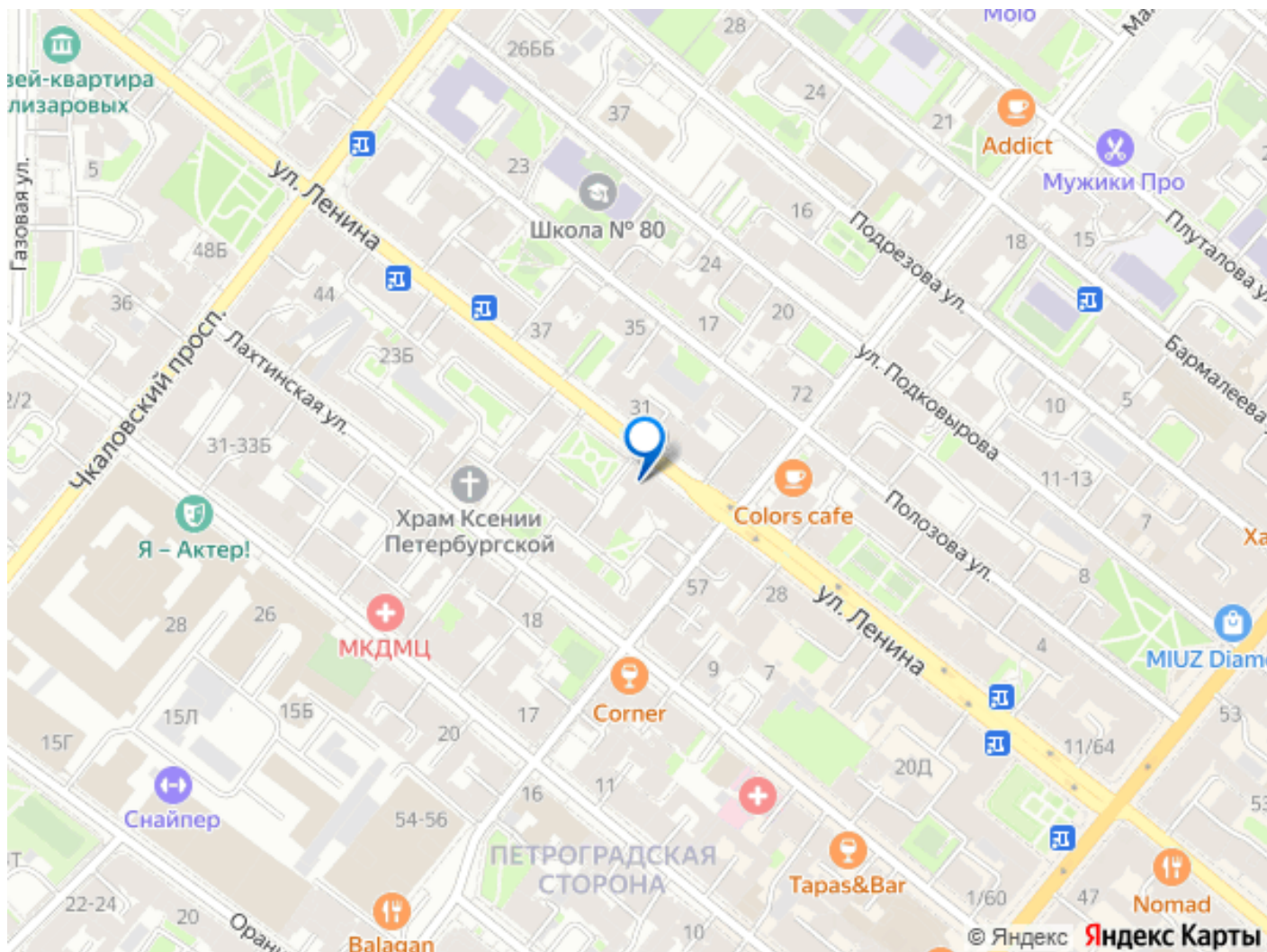
Номер объявления: 21292 - назовите его оператору. В прямой продаже светлая и теплая двух комнатная квартира в Петроградском районе в самом сердце Санкт-Петербурга. Общая площадь - 54 кв. м, удобная и функциональная планировка: площадь кухни - 8,22 кв.м., две уютные комнаты 17,7 кв. м., 15,27 кв. м, просторный коридор 7,69 кв. м. Раздельные туалет и ванная, есть балкон и кладовая. Высота потолков 3,3 м. Квартира в отличном состоянии, собственником произведена замена стеклопакетов, радиаторов, постелен ламинат, в одной из комнат свежий ремонт (натяжной потолок, поклеены обои). Техника и мебель остается новым владельцам по договоренности. Дом 34-36 по улице Ленина в Санкт-Петербурге - это известный «Жилой дом Литфонда», построенный в 1956 году в стиле сталинского неоклассицизма (архитектор Н. М. Назарьин). Здание, включенное в список памятников КГИОП, известно как место проживания многих писателей и поэтов, включая Анну Ахматову (в 1961-1966 гг.), Ф. Абрамова и других. Дом оснащен пассажирским лифтом. Чистый

подъезд, широкие лестницы, из окон открывается прекрасный вид на сквер и улицу Ленина. Обустроенная и ухоженная территория вокруг дома. Ответственная ЖКХ, доброжелательные соседи. Отличная локация! Полностью оснащенный всем необходимым для жизни район, развитая торговая и социальная инфраструктура: магазины и торговые центры, детские и взрослые поликлиники, медицинские центры, кафе и рестораны, аптеки, пекарни. Детские сады, школы, гимназии и Высшие Учебные Заведения по вашему выбору. Музеи и театры, Петропавловская крепость, Ленинградский зоопарк, Ботанический сад, ЦПКиО в пешей доступности! Интеллигентная атмосфера культурной столицы. Станция метро «Петроградская», Чкаловская» 10 минут прогулочным шагом, в двух минутах автобусная остановка. Квартира полностью готова для проживания. Один взрослый собственник. Без обременений и долгов, мат.капитал не использовался, в аренду не сдавалась, полная стоимость в договоре. Подходит под все виды оплат. Быстрый выход на сделку. Звоните, отвечу на любые вопросы. Записывайтесь на просмотры в удобное для вас время!









Move.ru - вся недвижимость России