

Создано: 16.12.2025 в 15:42

Обновлено: 16.01.2026 в 12:35

<https://spb.move.ru/objects/9287461884>

Собственник

**79818936681**

**Санкт-Петербург, улица Переведенская,  
4к1**

**12 700 000 ₽**

Санкт-Петербург, улица Переведенская, 4к1

Округ

[СПБ, Пушкинский район](#)

## Квартира

Количество комнат

2

Высота потолков

2.7 м

Жилая площадь

26.5 м<sup>2</sup>

Площадь кухни

13.7 м<sup>2</sup>

Общая площадь

53.8 м<sup>2</sup>

Этаж

3/4

## Детали объекта

Тип сделки

Продам

Раздел

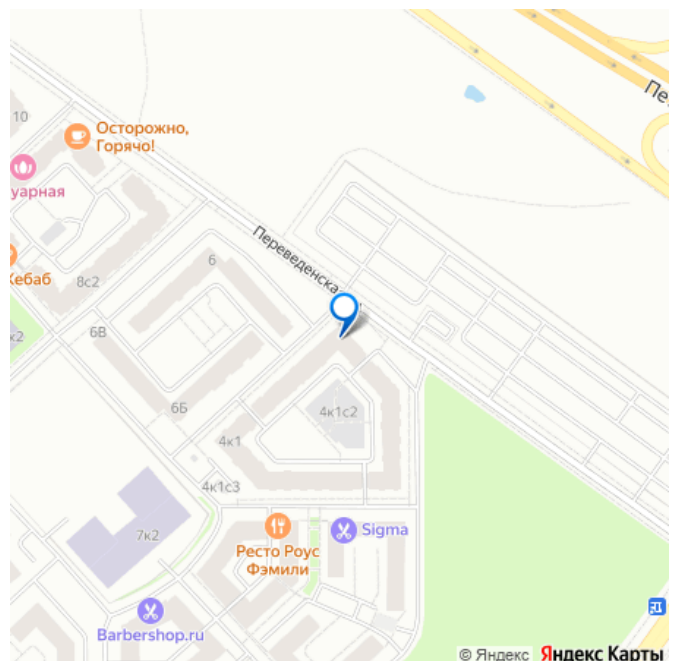
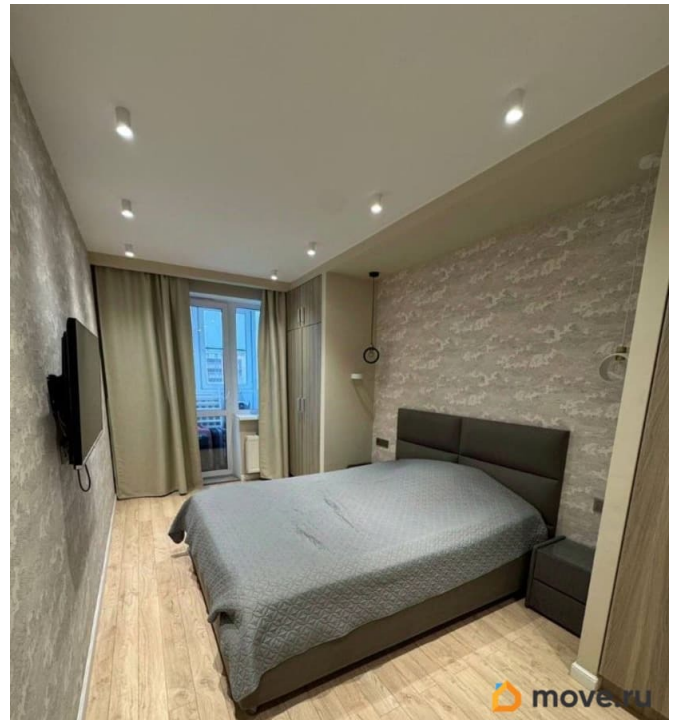
[Квартиры](#)

Тип балкона

балкон

Тип санузла

для заметок



совмещенный

Вид из окна

во двор

Ремонт

дизайнерский

Квартира в новостройке

да

Год сдачи

4 квартал 2019 г.

Покупка в ипотеку

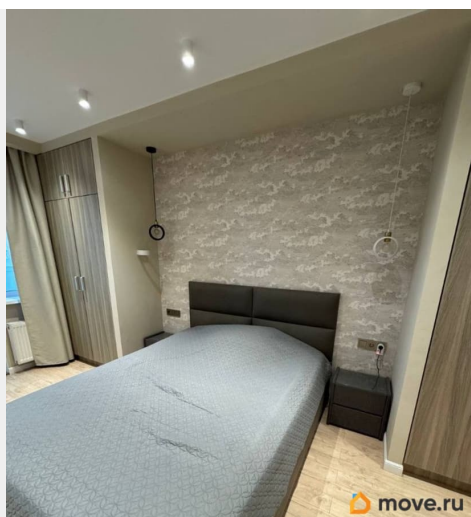
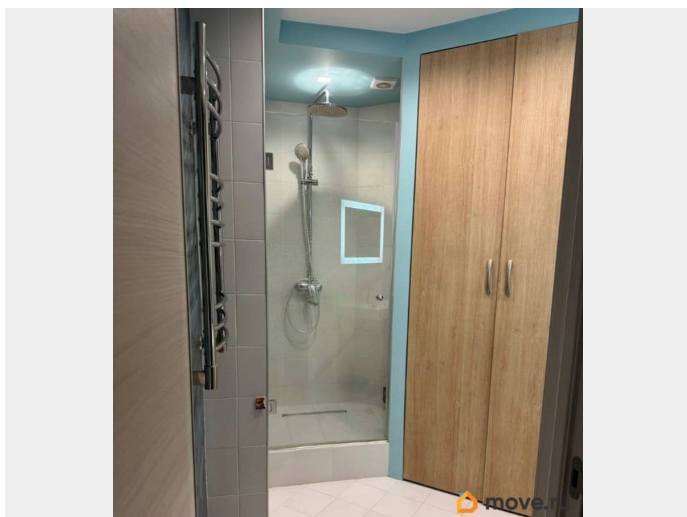
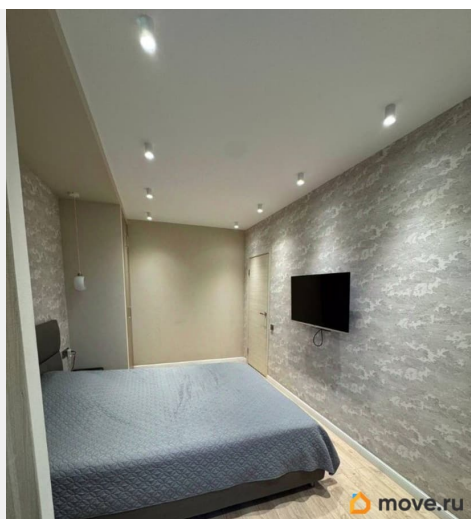
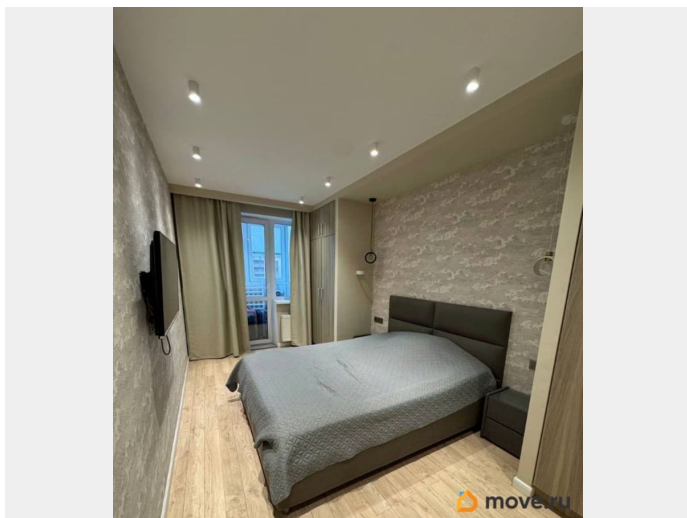
да

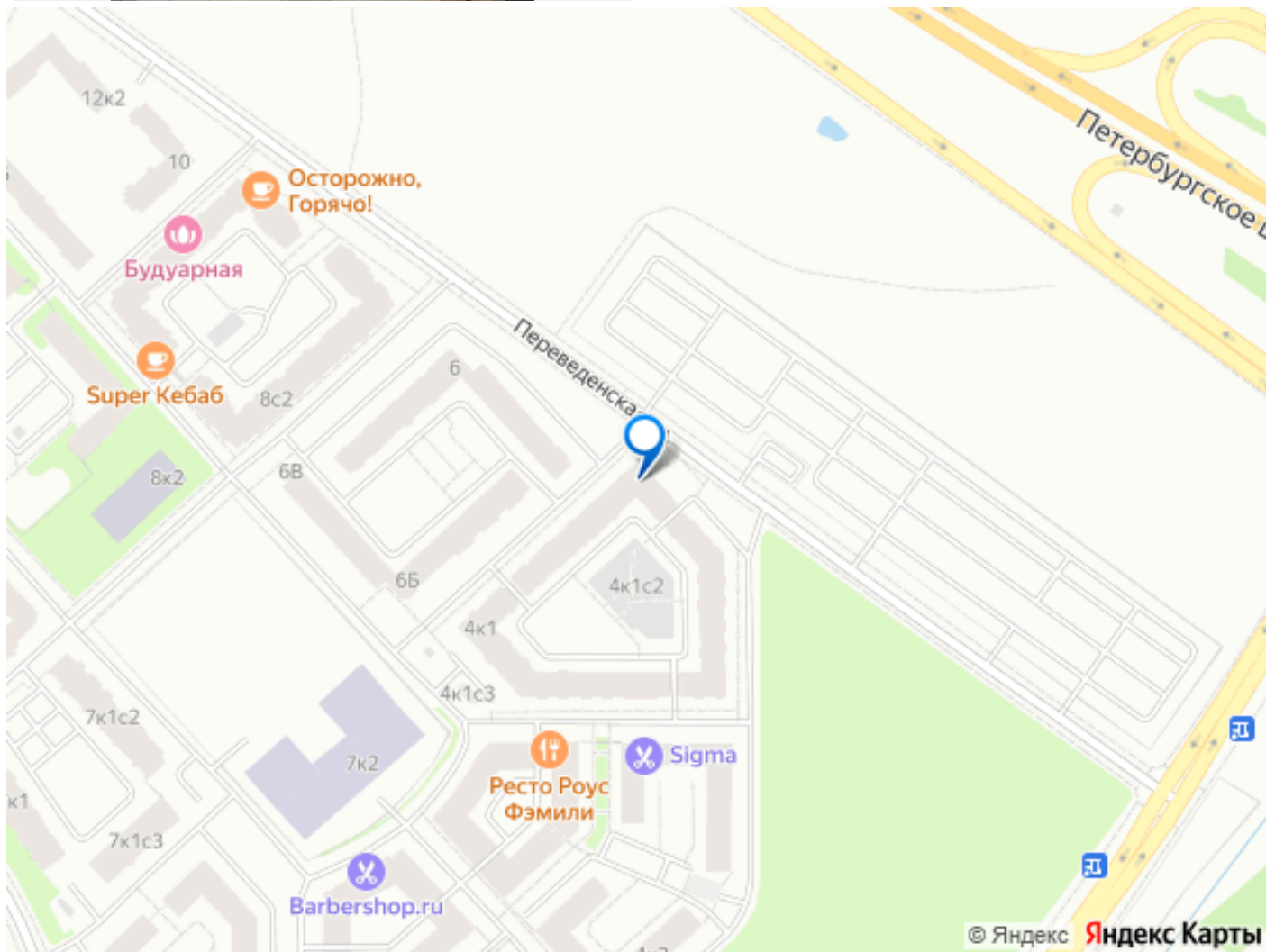
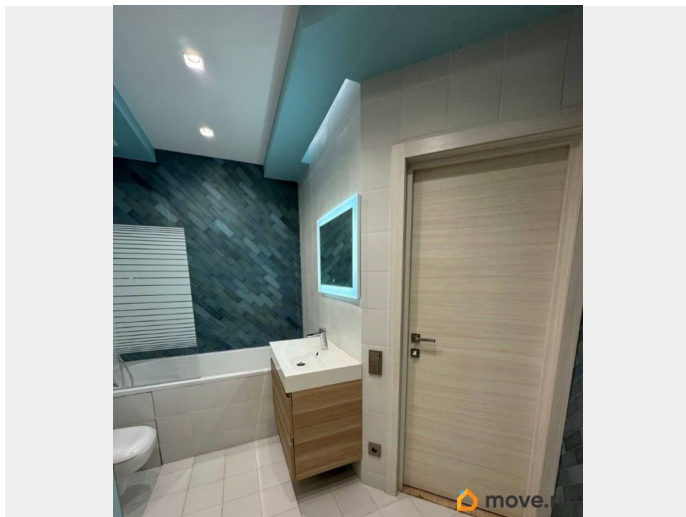
возможна ипотека, лифт

## Описание

Продается двухкомнатная квартира в Пушкинского района Санкт-Петербурга, в поселке Шушары, в современном малоэтажном доме на 3 этаже в ЖК ЭкспоГрад. Покупалась квартира без мат.капитала и субсидий. Полная стоимость в договоре, без обременений. Комфортная, удобная планировка квартиры. Комнаты изолированы. Общая площадь 54.6 м2. Дизайнерский ремонт, делали для себя из качественных материалов. Все окна выходят во двор. Балкон в спальне (на балконе положена плитка, поменяны окна). В квартире остается кухня со всей бытовой техникой и мебелью. Инфраструктура в шаговой доступности: школа, дет.сад, кафе, супермаркеты и все необходимое для современной жизни. По Петербургскому шоссе можно оперативно доехать до метро Звездная или Московская как на автомобиле, так и на автобусе. Пулковское шоссе дает доступ к аэропорту — поездка займет 15

минут. К ближайшей ж/д станции Царское Село можно доехать на общественном транспорте 10 - 15 минут. Показы в любое удобное время по договоренности.





Move.ru - вся недвижимость России