

Создано: 09.12.2023 в 20:56

Обновлено: 20.01.2026 в 01:14

Санкт-Петербург, 26-я Васильевского  
острова линия, 7

21 990 000 ₽

Санкт-Петербург, 26-я Васильевского острова линия, 7

Округ

[СПБ, Василеостровский район](#)

## Квартира

Количество комнат

2

Высота потолков

2.7 м

Жилая площадь

38.4 м<sup>2</sup>

Площадь кухни

12.2 м<sup>2</sup>

Общая площадь

53.8 м<sup>2</sup>

Этаж

10/10

## Детали объекта

Тип сделки

Продам

Раздел

[Квартиры](#)

Тип балкона

балкон

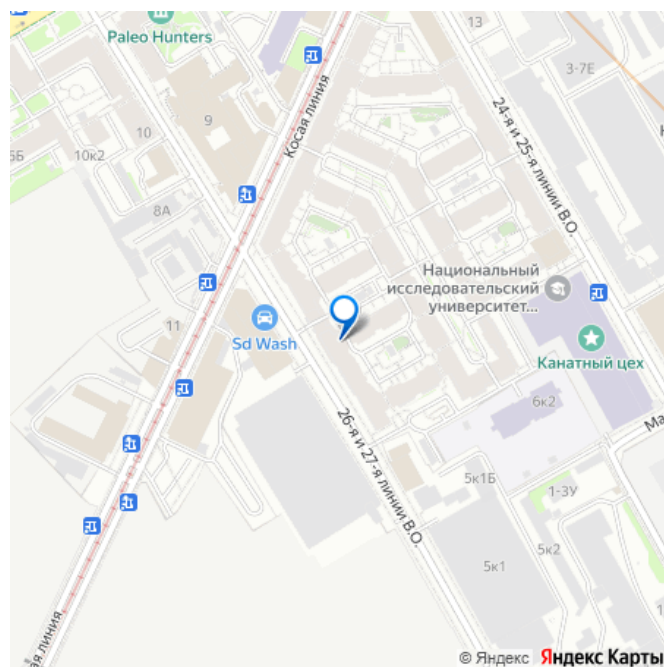
Тип санузла

<https://spb.move.ru/objects/9287489167>

Айгуль Закиржанова, ЭвриКей

79315532798,7981254  
3866

для заметок



раздельный

Ремонт

косметический

Квартира в новостройке

да

Год сдачи

4 квартал 2018 г.

Покупка в ипотеку

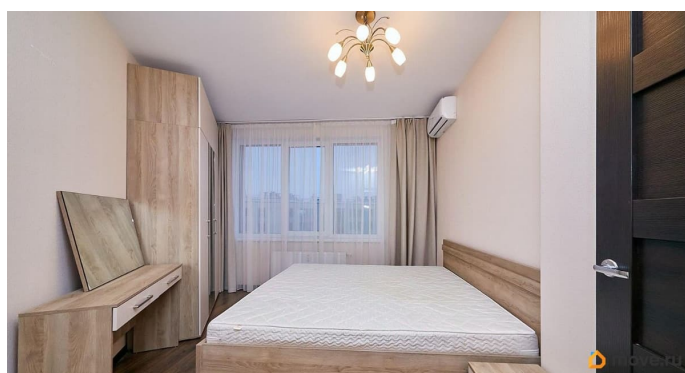
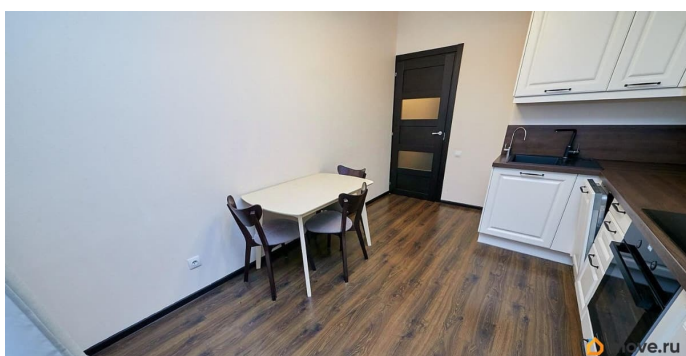
да

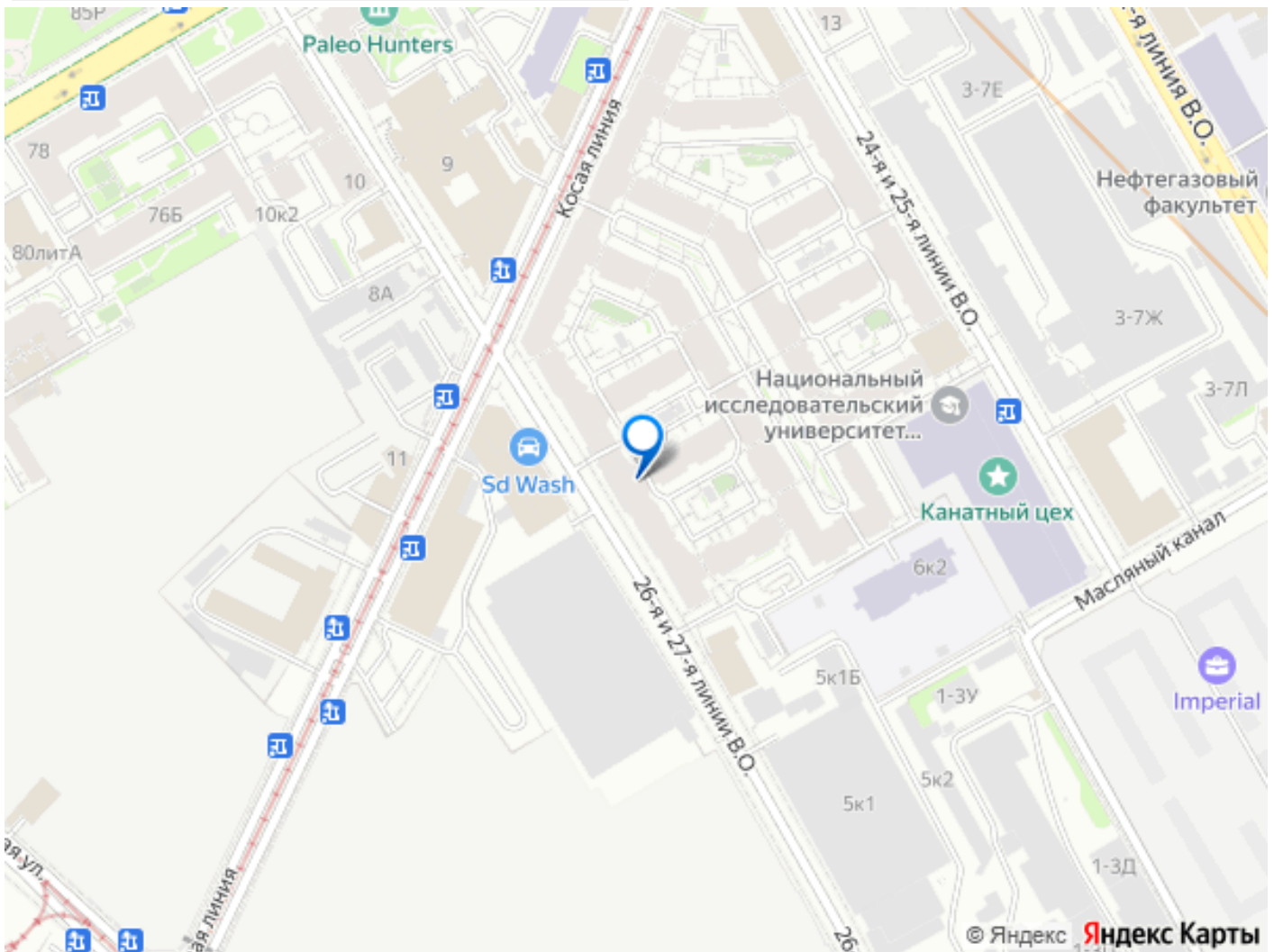
возможна ипотека, лифт, парковка

## Описание

Вашему вниманию предлагается видовая двухкомнатная квартира, расположенная в ЖК Палацио Комплекс расположен в 3 минутах от метро Горный институт, 5 минутах ходьбы от р. Нева, пешая доступность до главных архитектурных памятников города и культурных пространств. Самый большой зеленый парк на Васильевском, музей Эрарта - в 2 минутах пешком от дома. Развитая инфраструктура: кафе, рестораны, магазины, фитнес-клубы, кинотеатр. Рядом детские сады и школы. Квартира расположена на 10 этаже десятиэтажного дома. В квартире выполнен ремонт. Кухня 12,2 м., две изолированные комнаты (16,3 и 12,1) + лоджия 4,4 м. с бесшовным остеклением. В стоимость квартиры входит встроенная кухня и техника, остальная мебель по договоренности. О комплексе : Закрытая территория, пешеходная аллея с ландшафтным дизайном, подземный паркинг (доступ из соседней парадной). По продаже: Один собственник , полная сумма в договоре, без обременений, подходит под ипотеку,

быстрый выход на сделку. Торг возможен с реальным покупателем! Звоните уважаемые покупатели и коллеги!





Move.ru - вся недвижимость России