

Создано: 04.02.2026 в 11:43

Обновлено: 04.02.2026 в 11:54

<https://spb.move.ru/objects/9288812530>

Собственник

79819216596

**Санкт-Петербург, 11-я Красноармейская
улица, 4**

22 000 000 ₽

Санкт-Петербург, 11-я Красноармейская улица, 4

Округ

[СПБ, Адмиралтейский район](#)

Улица

[улица 11-я Красноармейская](#)

Квартира

Количество комнат

2

Высота потолков

3.4 м

Жилая площадь

31.8 м²

Площадь кухни

9.4 м²

Общая площадь

53.8 м²

Этаж

3/4

Детали объекта

Тип сделки

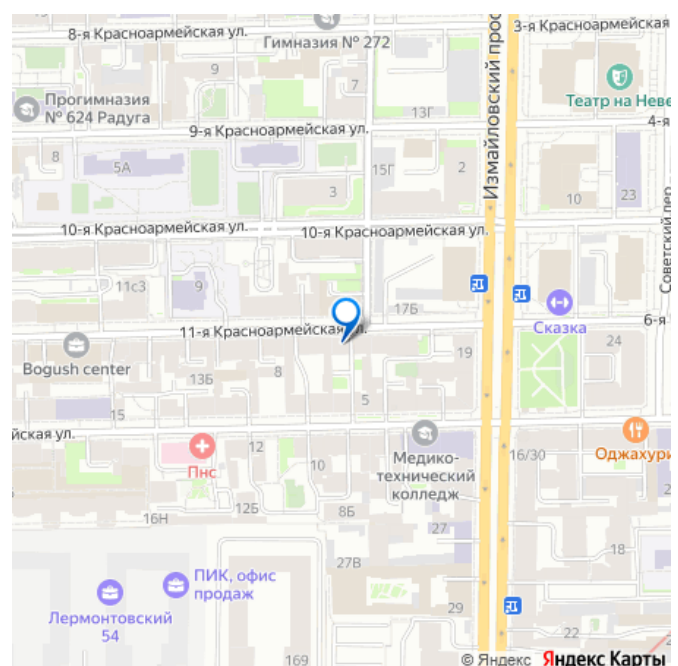
Продам

Раздел

[Квартиры](#)

Тип санузла

для заметок



совмещенный

Вид из окна

на улицу

Ремонт

дизайнерский

Покупка в ипотеку

да

возможна ипотека, парковка

Описание

ПИШИТЕ ПОЖАЛУЙСТА В ЛС[звонки только по договоренности] Квартира готова к проживанию, к сдачи в аренду, как долгосрочную так и посуточно.

Коммуникации замены -вложений не требует . Только эстетические правки под хозяина.

Заезжай -живи или сдавай в аренду .[в соб. 5 лет. Юр. Чиста.] Аргументированный торг уместен. Ремонт квартиры выдержан стиле лофт. ——— Жемчужина Измайловских рот: квартира у Вознесенского проспекта.

Предлагается к продаже редкий объект — двусторонняя квартира (53 м?) с потолками 3.40 м в историческом сердце города. Дом 1878 года постройки прошел полный капитальный ремонт в 1975 году, получив надежные железобетонные перекрытия при сохранении всей красоты исторического фасада. Историческая справка: Дом 5 по 12-й Красноармейской (бывшей 12-й Роте Измайловского полка) — это бывший Доходный дом, возведенный в 18781879 гг. по проекту академика архитектуры Петра Ивановича Шестова. Архитектор Шестов, известный своими работами в стиле эклектики, заложил в проект лучшие европейские и русские традиции Главные преимущества: * Приватность: Всего 6

квартир в парадной (по 2 на этаже).

Абсолютная тишина и спокойное соседство. *

Видовые характеристики: Фасадные арочные окна выходят на благоустроенную историческую улицу, а прямоугольные — в редкий для центра двор-сад (свободное, зеленое пространство без эффекта колодца).

* Безопасность: Локация в начале улицы у Вознесенского проспекта (правительственная трасса). Район находится под усиленным контролем, это одно из самых безопасных и чистых мест в городе. Логистика и

Инфраструктура: * Центр без границ:

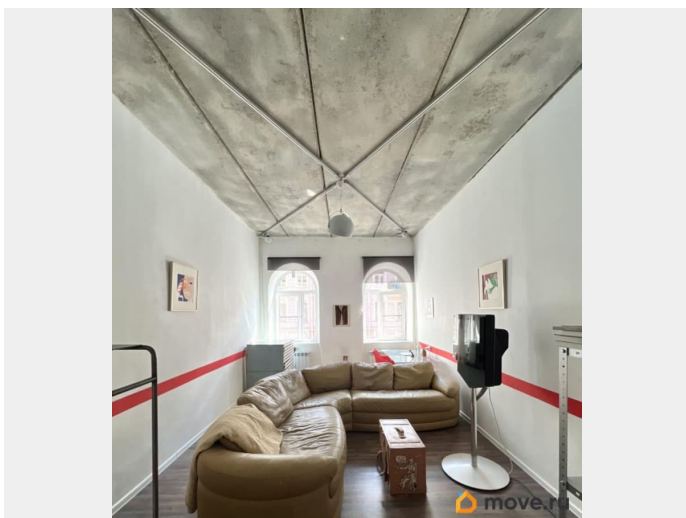
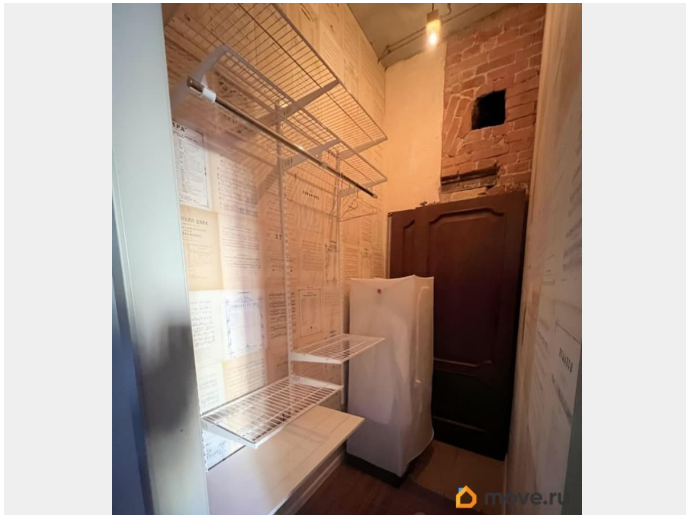
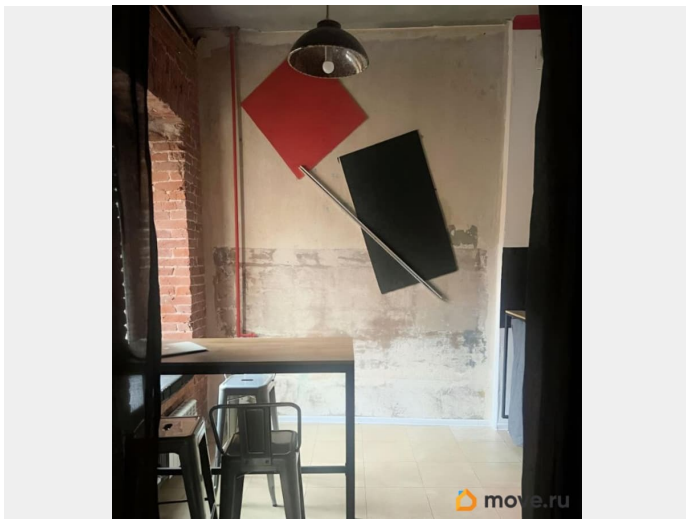
Быстрый и удобный доступ не только в Центральный район, но и на Васильевский остров и Петроградскую сторону. *

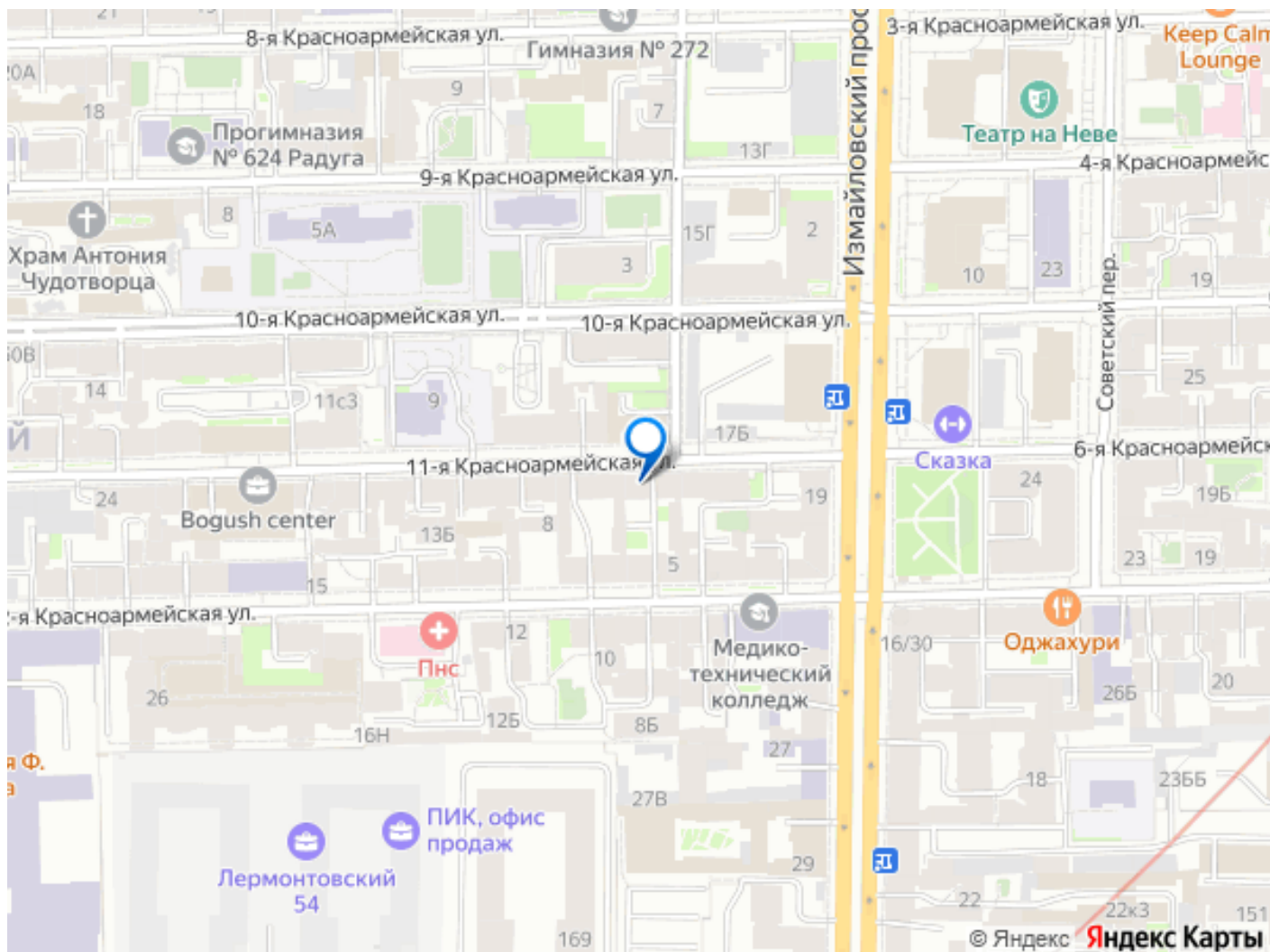
Путешествия: Прямой выезд в аэропорт (мосты не беспокоят). В пешей доступности три вокзала: Балтийский и Витебский, а также станции метро Технологический институт и Балтийская. * Парковка:

Свободная парковка в закрытом благоустроенном дворе. * Lifestyle: В паре минут — Троицкий собор, Мариинский театр, Новая Голландия, фуд-корт Варшавский экспресс фитнес-клуб и многое другое . О

квартире: Правильная прямоугольная форма позволяет идеально зонировать пространство. Благодаря двусторонней планировке в квартире всегда много света и свежего воздуха. Это идеальный объект как для жизни, так и для инвестиции в нестареющую классику Петербурга.

Доп.вопросы в лс, пожалуйста. С ув.





Move.ru - вся недвижимость России