

🕒 Создано: 18.02.2026 в 01:33

🔄 Обновлено: 04.04.2026 в 01:29

**Отдел продаж, Федеральный
девелопер Унистрой**

89251234567

Санкт-Петербург, Сестрорецк, ул.

Авиационная, стр. 4

17 510 000 ₽

Санкт-Петербург, Сестрорецк, ул. Авиационная, стр. 4

Улица

[улица Авиационная](#)

для заметок

Квартира

Количество комнат

2

Общая площадь

53.8 м²

Этаж

2/5

Детали объекта

Тип сделки

Продам

Раздел

[Квартиры](#)

Ремонт

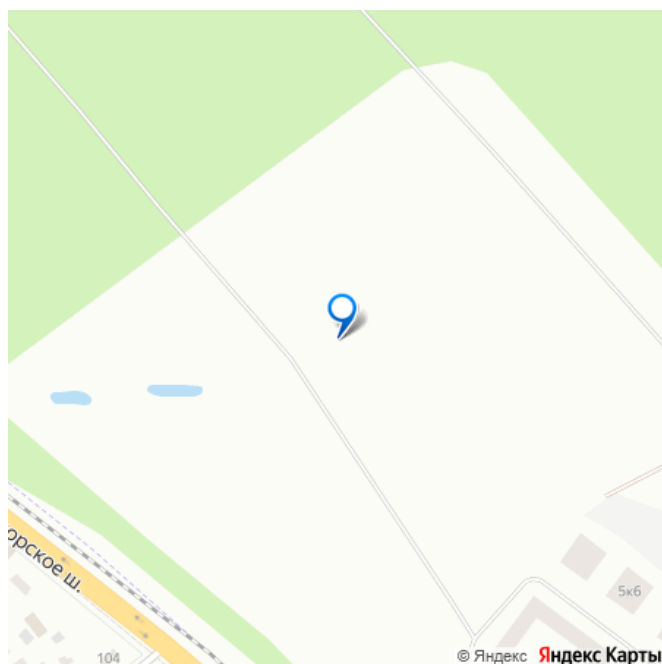
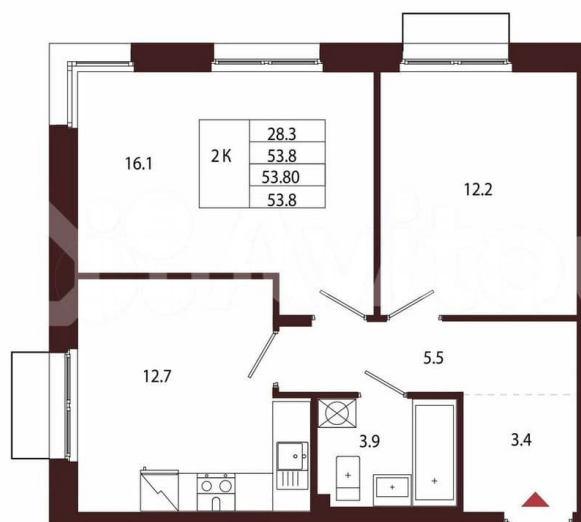
без отделки

Квартира в новостройке

да

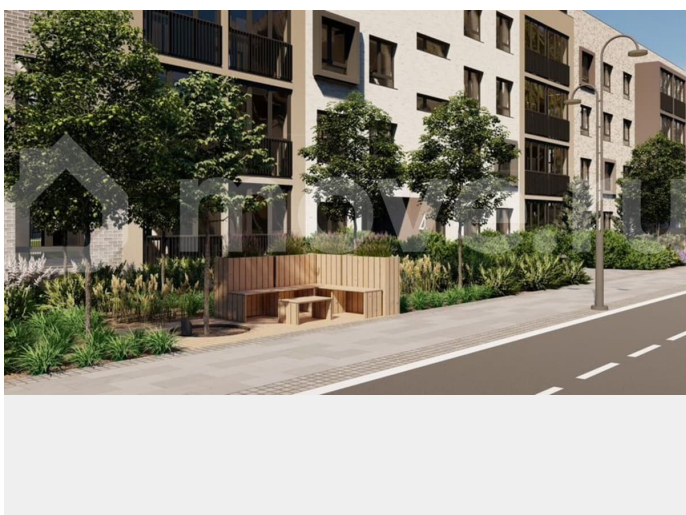
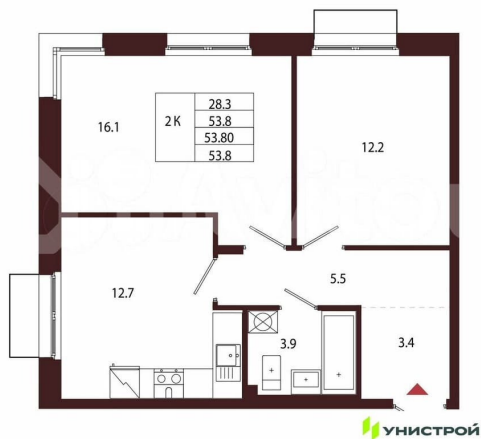
Описание

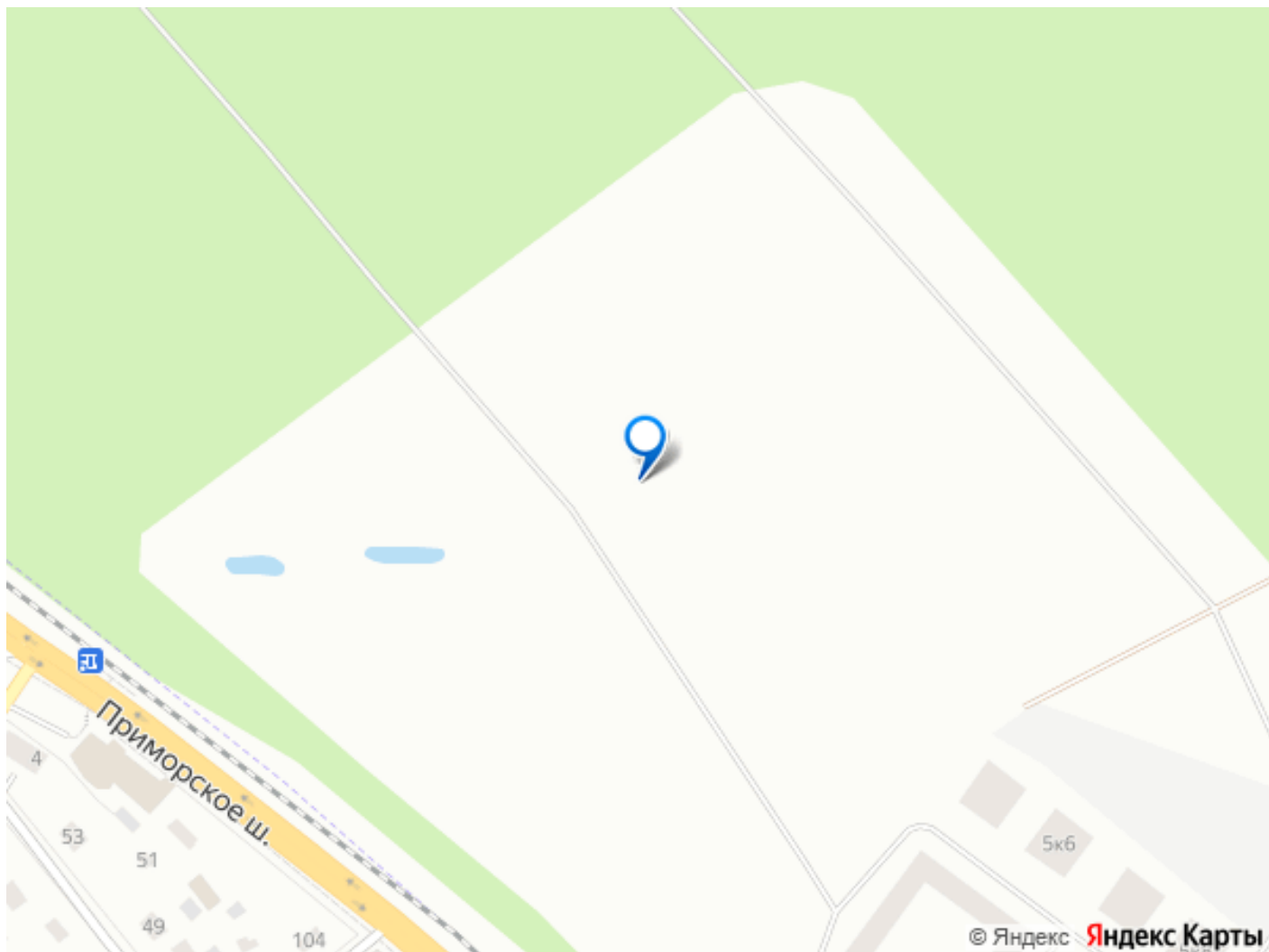
Лисино «Лисино» – город-парк в Курортном районе Санкт-Петербурга от компании «Унистрой». Рядом Финский залив, экопарк, озеро, а также самый высокий небоскреб в



Европе. Комплекс отличается чистым воздухом, малоэтажная застройка, фасады из клинкерной плитки, уютные дворы, прогулочный бульвар, парковые зоны. Представлено разнообразие планировок: от студий, до двухуровневых квартир. Живите там, где другие отдыхают Город-парк «Лисино» находится в Курортном районе Санкт-Петербурга, в 15 минутах езды по Приморскому шоссе от станции метро «Беговая». Рядом Финский залив с благоустроенным пляжем, экопарк, озеро Сестрорецкий разлив и «Лахта Центр». Локация славится морским воздухом и хвойными лесами. Вблизи расположены Сестрорецкие болота, известные минеральной водой и лечебными грязями. Живите там, где комфортная застройка. Комплекс состоит из малоэтажных домов квартальной застройки, создающих приватные дворы без машин. Высота в 4 этажа обеспечивает уют и простор. Урбан-виллы с террасами отделены приватными садами и прогулочными зонами. Фасады из клинкерной плитки натуральных оттенков подчеркивают природное окружение. Дома расположены таким образом, чтобы из квартир открывались виды на лесопарк или сад. Живите там, где много парков. Территория выполнена в виде сенсорных садов, отражающих времена года с соответствующей растительностью. В центре расположен парк с различными зонами: центральная площадь, пруд с набережной, игровые площадки для детей, йога-парки, экотропа, спортивный хаб, скейтпарк, памптрек, велодорожки. Живите там, где стильно. Дворы и входы в парадные без пандусов и ступеней. Входные группы и холлы оформлены в натуральных оттенках по авторскому дизайн-проекту, и включают

домофоны в тёплых тамбурах, бесшумные лифты и колясочные. Жилые этажи выдержаны в едином стиле. На цокольных этажах есть индивидуальные кладовые. Живите там, где красивые виды В «Лисино» представлены разнообразные планировочные решения: студии, евроформаты, квартиры с саунами, мастер-спальнями, угловыми окнами, постирочными. На первых этажах расположены квартиры с террасами. Доступны двухуровневые квартиры и урбан-виллы, а также квартиры с тёплыми лоджиями. Живите там, где высокий сервис В квартирах предусмотрена предчистовая отделка с качественными материалами: металлические входные двери со smart-замками, улучшенная теплоизоляция, окна с энергоэффективными стеклопакетами, стяжка пола, скрытая разводка коммуникаций, радиаторы с терморегуляцией. Входы в парадные оснащены домофонами с бесконтактным доступом и распознаванием лиц. Питьевая вода будет подаваться в каждую квартиру. Автоматизирован учет потребления ресурсов. Живите там, где всё рядом В «Лисино» будут 2 школы и 4 детских сада, а также поликлиника, многофункциональный центр, физкультурно-оздоровительный комплекс и культурный центр. На первых этажах откроются коммерческие помещения. Комплекс будет оснащен многоуровневым паркингом, автостоянкой, станциями для заряда электромобилей, велопарковками и местами для выгула животных. Санкт-Петербург, Курортный район, г.Сестрорецк, Приморское ш, 2.4 кв.9





Move.ru - вся недвижимость России