

Елена Потапенко, Омега

79117987356

🕒 Создано: 19.02.2026 в 14:37

🔄 Обновлено: 16.04.2026 в 13:36

Санкт-Петербург, Народная улица, 11к2

12 090 000 ₹

Санкт-Петербург, Народная улица, 11к2

Округ

[СПБ, Невский район](#)

Улица

[улица Народная](#)

Квартира

Количество комнат

2

Высота потолков

2.6 м

Жилая площадь

29.8 м²

Площадь кухни

11 м²

Общая площадь

53.9 м²

Этаж

2/16

Детали объекта

Тип сделки

Продам

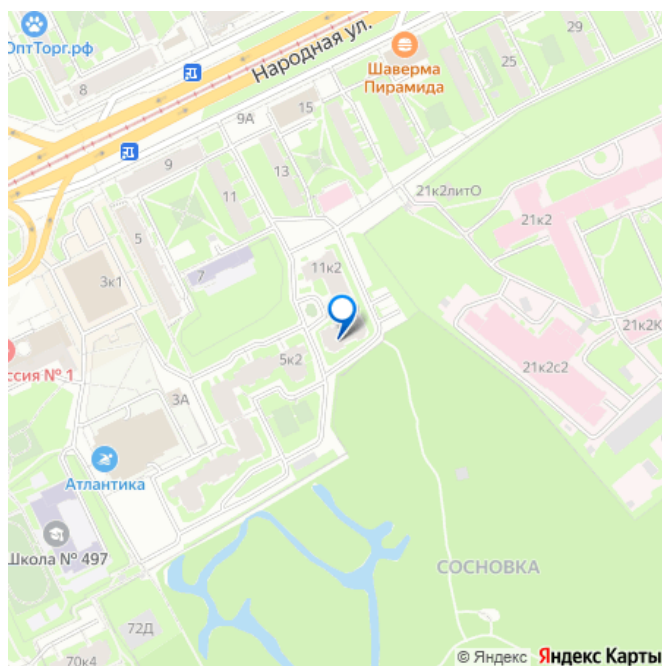
Раздел

[Квартиры](#)

Тип балкона

балкон

для заметок



Тип санузла

раздельный

Ремонт

евро

Покупка в ипотеку

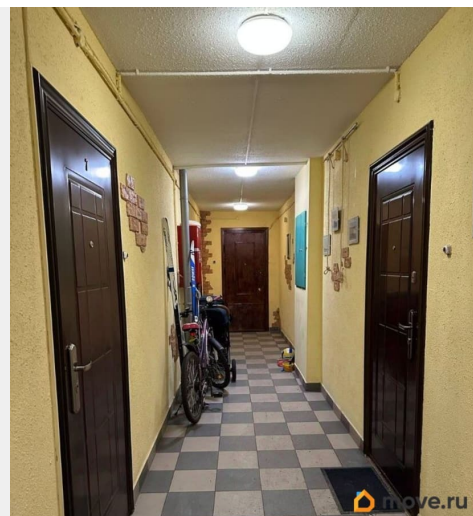
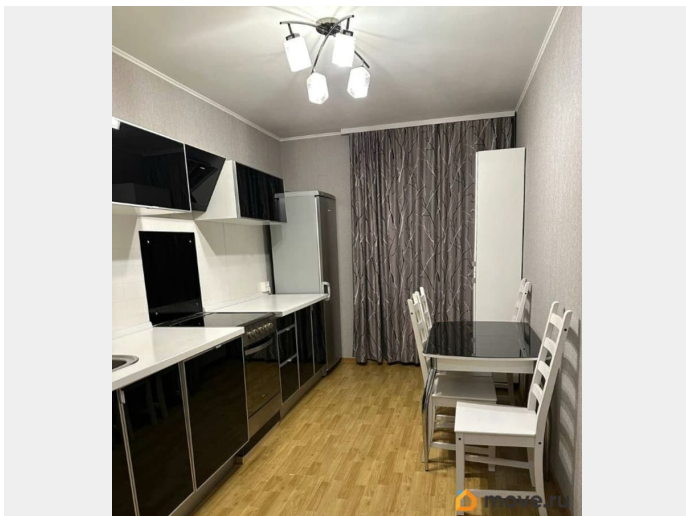
да

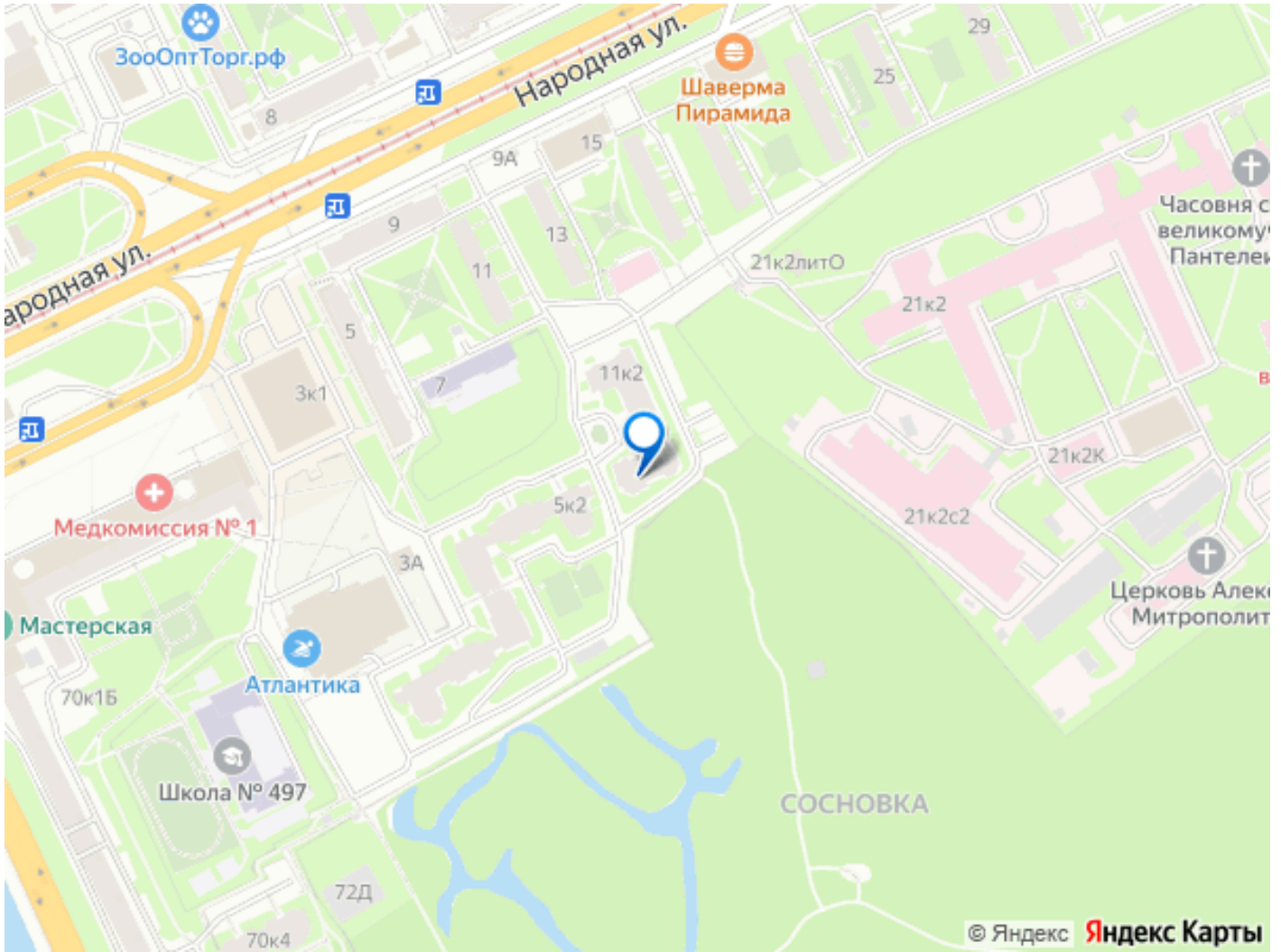
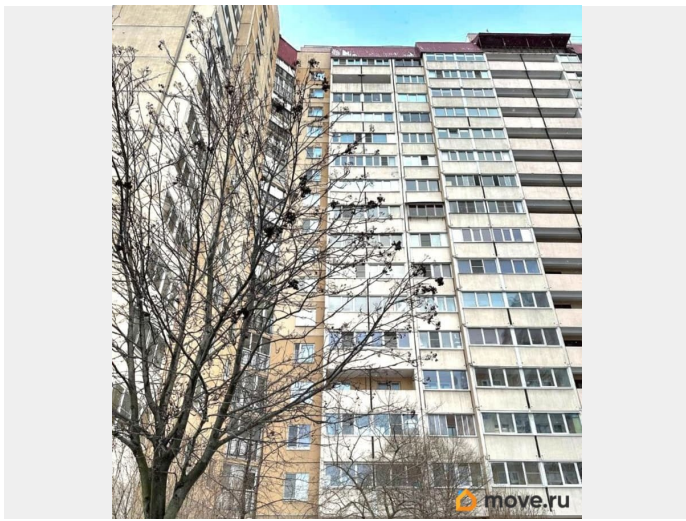
возможна ипотека, лифт

Описание

Продается просторная 2хкв. Квартира находится на 2-м этаже 16-этажного панельного дома, построенного в 2005 году. Потолки высотой 2.6 метра создают ощущение простора и света. Квартира в хорошем, ухоженном состоянии, в ней все готово для комфортного проживания. Все комнаты меблированы и оборудованы необходимой техникой. Планировка продумана для удобства — отдельный санузел, окна выходят во двор, что обеспечивает тишину и спокойствие. Имеется один балкон 6 м², где можно насладиться свежим воздухом и видом на двор. Дом оснащен как пассажирским, так и грузовым лифтами, поэтому можно без труда подниматься даже с крупными покупками. Жильцы дома могут воспользоваться парковочными местами. В шаговой доступности находятся детские сады, школы и клиники, а также разнообразные магазины. До станции метро Ломоносовская можно добраться пешком за 18 минут, что делает передвижение по городу удобным и быстрым. Продажа осуществляется от агентства, все юридические детали сделки подготовлены. Квартира подходит для покупки в ипотеку. Документы готовы к сделке, и обременений на объект нет. Приглашаем вас на просмотр

квартиры, чтобы лично оценить ее преимущества и удобства. Звоните и записывайтесь на удобное для вас время! ВП подобрана, более 5 лет, полная стоимость в ДКП





Move.ru - вся недвижимость России