

Санкт-Петербург, Планерная улица, 91к1

15 000 000 ₽

Санкт-Петербург, Планерная улица, 91к1

Округ

[СПБ, Приморский район](#)

Улица

[улица Планерная](#)

Квартира

Количество комнат

2

Высота потолков

2.7 м

Жилая площадь

32 м²

Площадь кухни

11.5 м²

Общая площадь

53 м²

Этаж

13/13

Детали объекта

Тип сделки

Продам

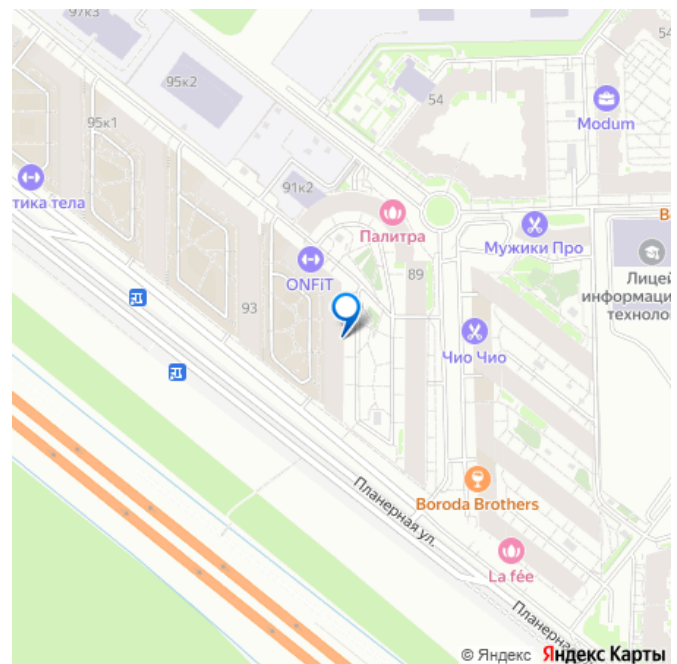
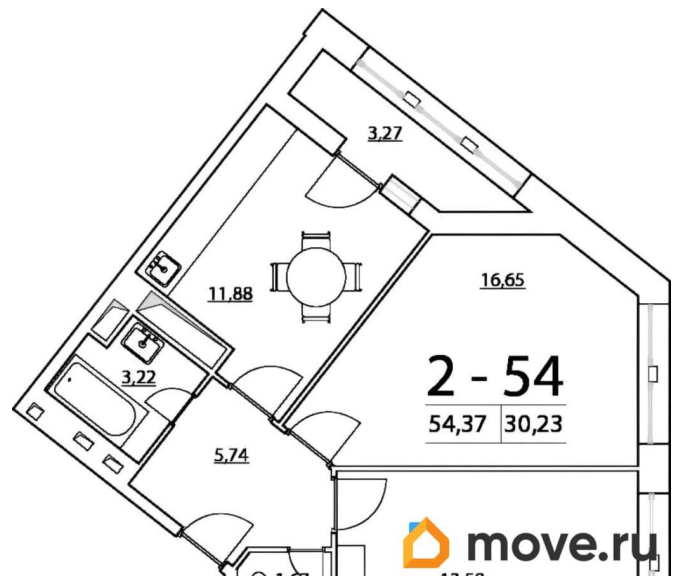
Раздел

[Квартиры](#)

Тип балкона

балкон

для заметок



Тип санузла

раздельный

Вид из окна

на улицу

Ремонт

евро

Квартира в новостройке

да

Год сдачи

2 квартал 2021 г.

Покупка в ипотеку

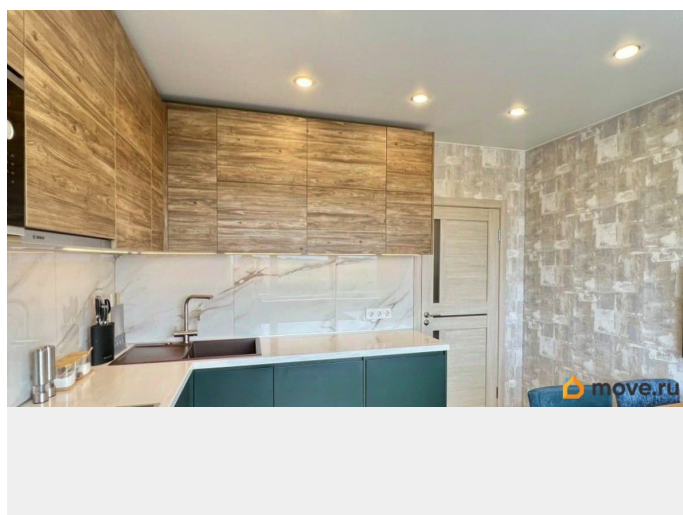
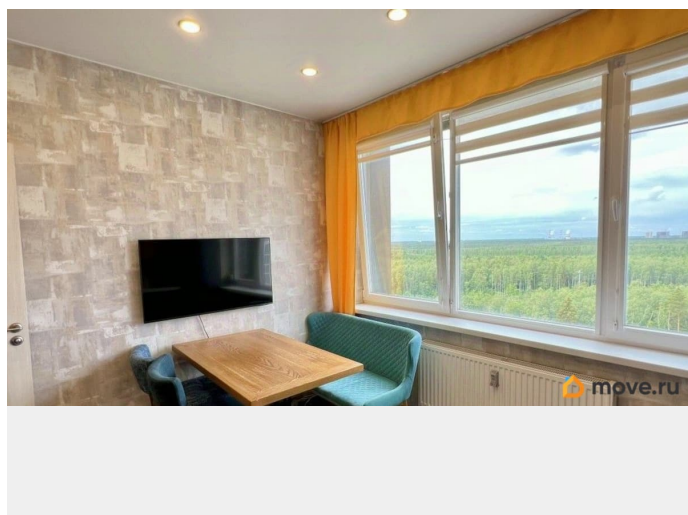
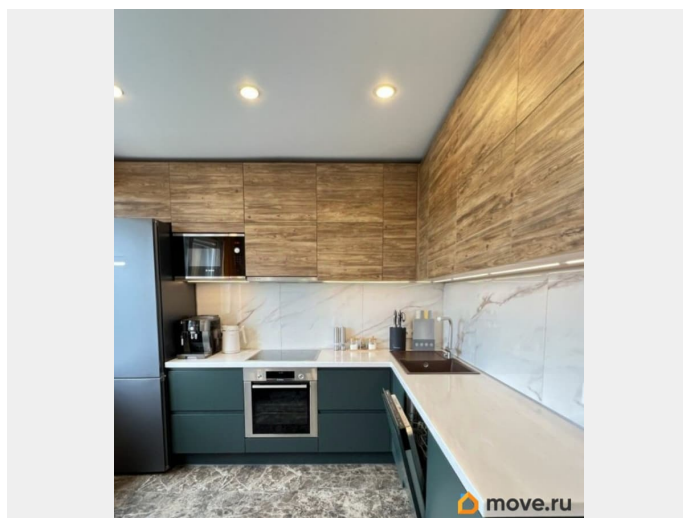
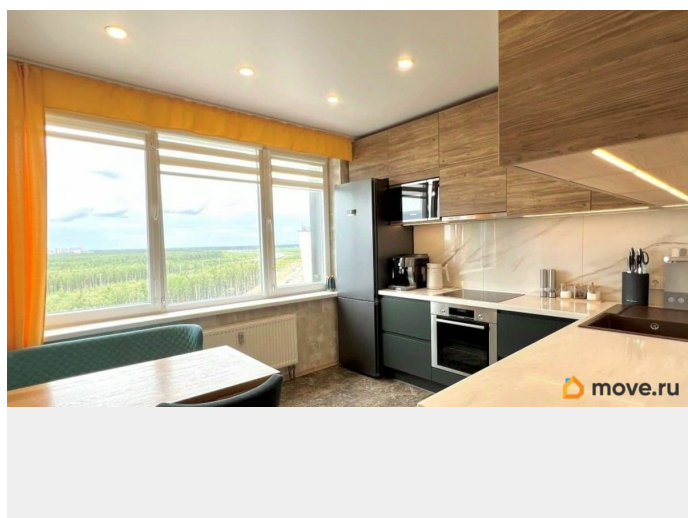
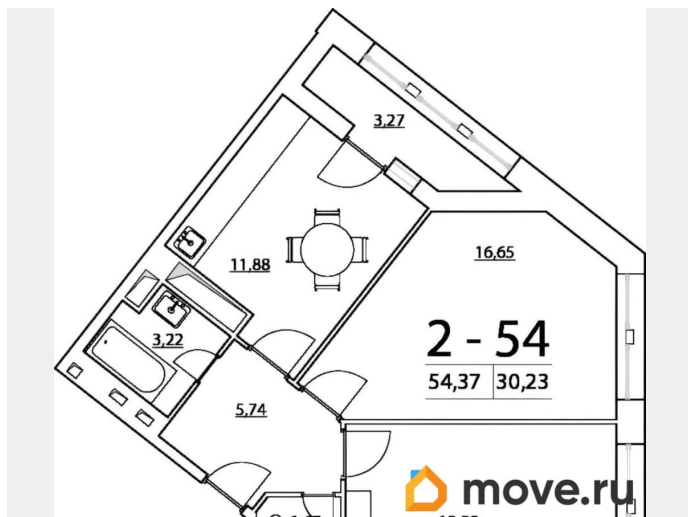
да

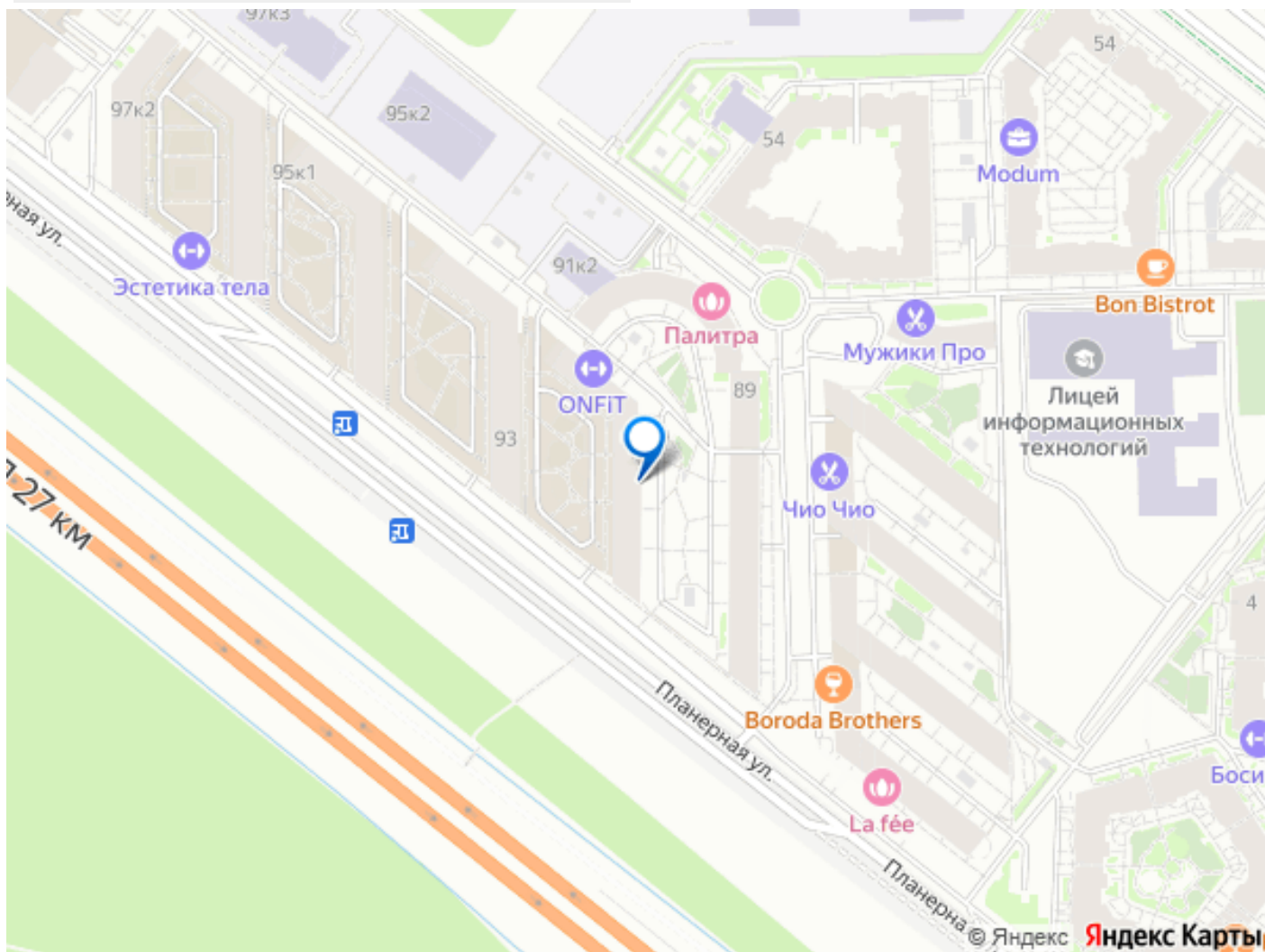
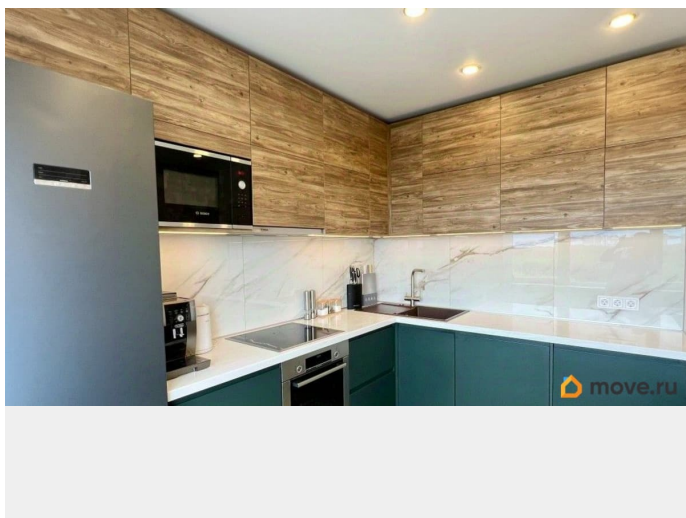
возможна ипотека

Описание

Арт. 83925162. ОТЛИЧНАЯ локация квартиры для Семей с Детьми! - Предлагается к продаже видовая 2-х комнатная квартира с дизайнерским ремонтом - Новый современный комплекс высокого комфорта «NewTime» - Подземный паркинг - Закрытая территория без машин - На всей территории комплекса установлено видеонаблюдение, пункт охраны, детские площадки и прогулочные зоны - Первый этаж комплекса занимают коммерческие помещения: сетевые продуктовые магазины, кофейни, рестораны, аптеки, салоны красоты - Свежий, качественный ремонт, сделанный для себя - Большая часть мебели и техники остается. - Рядом с домом находятся поликлиника, четыре детских сада, три школы, - В районе очень развита инфраструктура, торгово-развлекательные центры, спортклубы, кинотеатры, бассейн, в пешей доступности Юнтоловский заказник. - Удобная

транспортная доступность до трёх станций метро м. Пионерская, м. Комендантский пр., м. Беговая , рядом с домом выезд на КАД и ЗСД. - Прямая продажа, быстрый выход на сделку, полная стоимость в договоре, материнский капитал не использовался - Звоните и записывайтесь на просмотр! Номер объекта: #1/536973/24744





Move.ru - вся недвижимость России