

🕒 Создано: 23.12.2025 в 16:25

Обновлено: 29.12.2025 в 19:18

<https://spb.move.ru/objects/9287613880>

**ДОМИНГО, ДОМИНГО**  
**79112611038**

**Санкт-Петербург, 26-я Васильевского острова линия, 7**

**22 299 000 ₽**

Санкт-Петербург, 26-я Васильевского острова линия, 7

Округ

[СПБ, Василеостровский район](#)

## Квартира

Количество комнат

2

Площадь кухни

12.1 м<sup>2</sup>

Общая площадь

53 м<sup>2</sup>

Этаж

2/12

## Детали объекта

Тип сделки

Продам

Раздел

[Квартиры](#)

Тип санузла

раздельный

Вид из окна

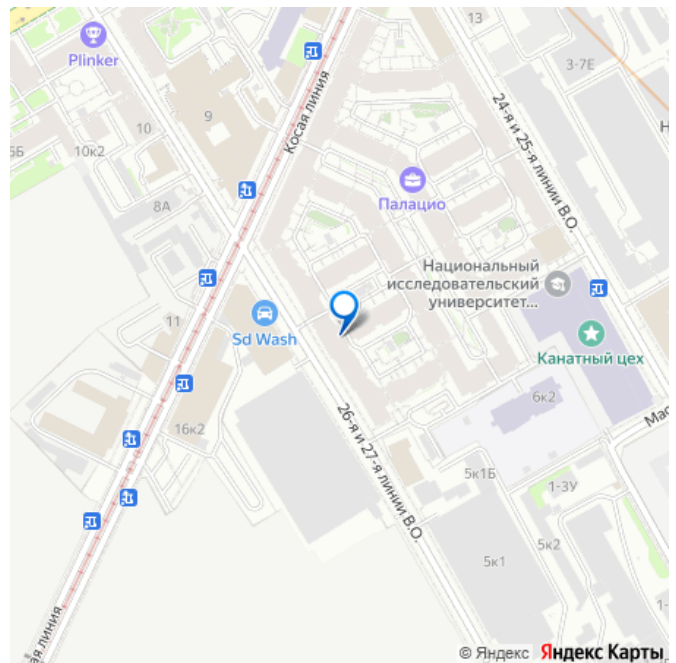
во двор

Квартира в новостройке

да

Год сдачи

для заметок



Покупка в ипотеку

да

---

возможна ипотека, лифт, парковка

## Описание

Продается двухкомнатная квартира с дизайнерский ремонтом, престижном жилом комплексе бизнес-класса Палацио, в 5 минутах от Невы и Ледокола Красин. Комплекс находится в одном из центральных районов Санкт-Петербурга, на 26-й линии Васильевского острова. Общая площадь квартиры составляет 53.5 кв. М, жилая площадь — 26.6 кв. М, площадь кухни — 12.1 кв. М. Квартира расположена на 2 этаже 10-этажного монолитно-кирпичного дома. До метро Горный институт всего 5 минут пешком. Собственник делал уникальный дизайнерский ремонт: - Просторная кухня-гостиная с обеденной зоной и элегантным шкафом для бокалов (шпон манзонии), идеальна для приёма гостей. - Дизайнерский диван (копия культовой модели Hans Wegner). - Подвесная консоль с выдвижными ящиками в спальне (шпон сапеле). - Межкомнатные двери Sofia бесшумные и эстетичные. - Плинтуса, галтели и карнизы Ogas создают завершённый, гармоничный вид. Две изолированные комнаты создадут комфорт для семьи или подойдут для сдачи в аренду. Раздельный санузел, современная сантехника и удобная планировка, Окна во двор это тишина, зелень и обилие естественного света. О жилом комплексе: - Круглосуточная охрана. - Подземный паркинг ваш автомобиль под надёжной защитой. - Грузовой и пассажирский лифты. - Вся инфраструктура в пешей доступности школы,

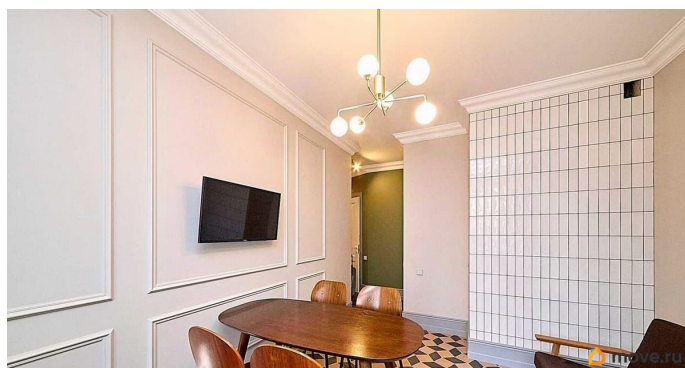
детские сады, клиники, супермаркеты.

Отличная транспортная доступность: - Метро Горный институт находится сразу за домом, неспешной походкой вы дойдете за 5 минут. -

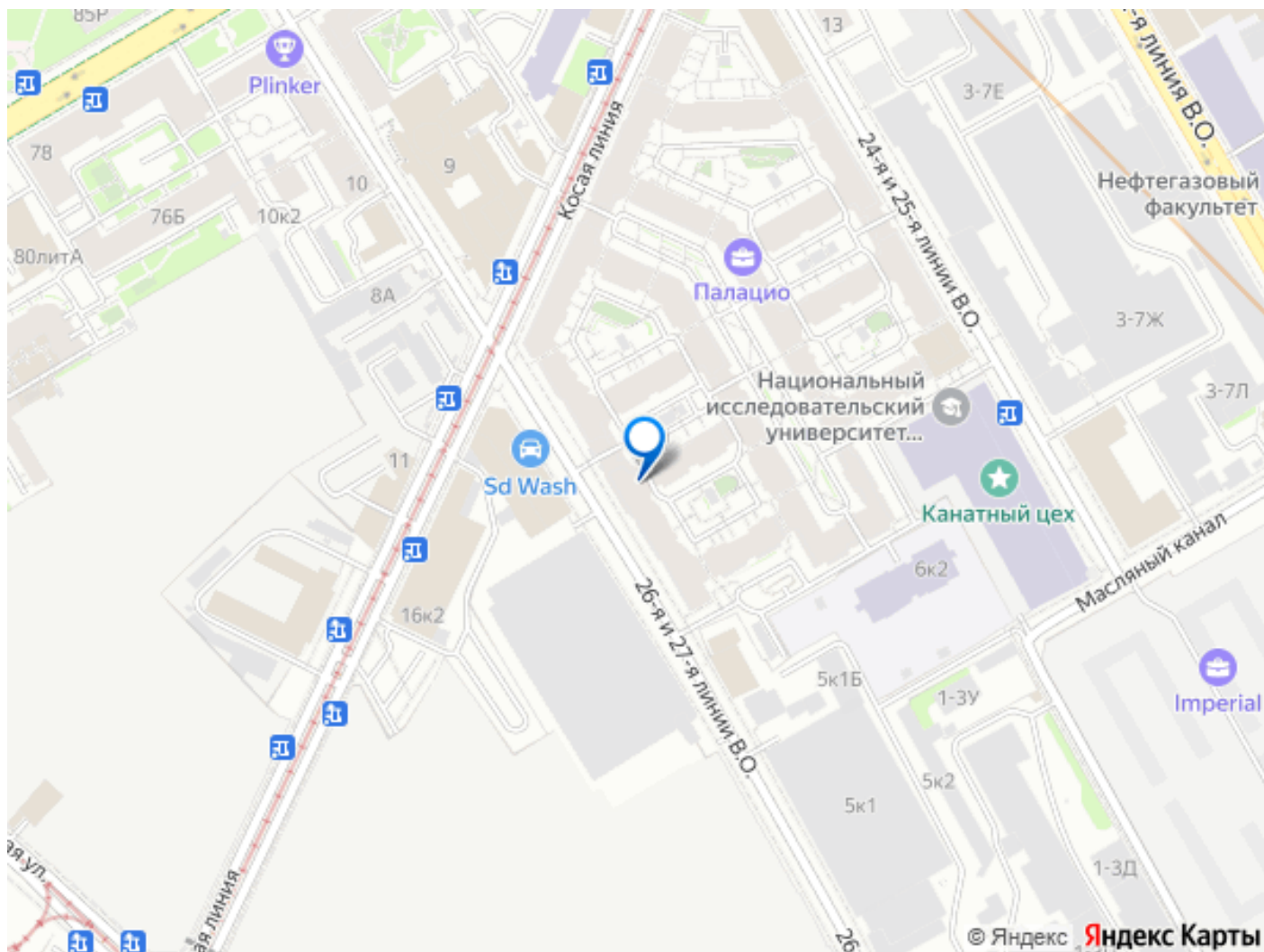
Остановки общественного транспорта прямо у дома. Район предлагает развитую инфраструктуру: Рядом находятся школы, детские сады, клиники и магазины. Все необходимое для комфортной жизни находится в шаговой доступности, а отлично развитая транспортная сеть позволяет быстро добраться до центра города.

Севкабель Порт и Брусницын центр главные культурные площадки города (концерты, фестивали, выставки, маркеты) находятся в 15 минутах ходьбы. До Исаакиевского собора или музея Кунсткамеры всего 4 км.

Дополнительные плюсы: + Юридическая чистота объекта гарантируется/ + Возможна покупка в ипотеку. + Полная комплектация — мебель и техника остаются! Не упустите возможность стать обладателем этой прекрасной квартиры. Звоните и записывайтесь на просмотр!







Move.ru - вся недвижимость России