

🕒 Создано: 12.01.2026 в 22:30

🔄 Обновлено: 02.02.2026 в 14:00

**Санкт-Петербург, улица Адмирала**

**Трибуца, 7**

**14 500 000 ₹**

Санкт-Петербург, улица Адмирала Трибуца, 7

Округ

[СПБ, Красносельский район](#)

Улица

[улица Адмирала Трибуца](#)

## Квартира

Количество комнат

2

Высота потолков

2.7 м

Жилая площадь

30.3 м<sup>2</sup>

Площадь кухни

9.9 м<sup>2</sup>

Общая площадь

53 м<sup>2</sup>

Этаж

10/19

## Детали объекта

Тип сделки

Продам

Раздел

[Квартиры](#)

Тип балкона

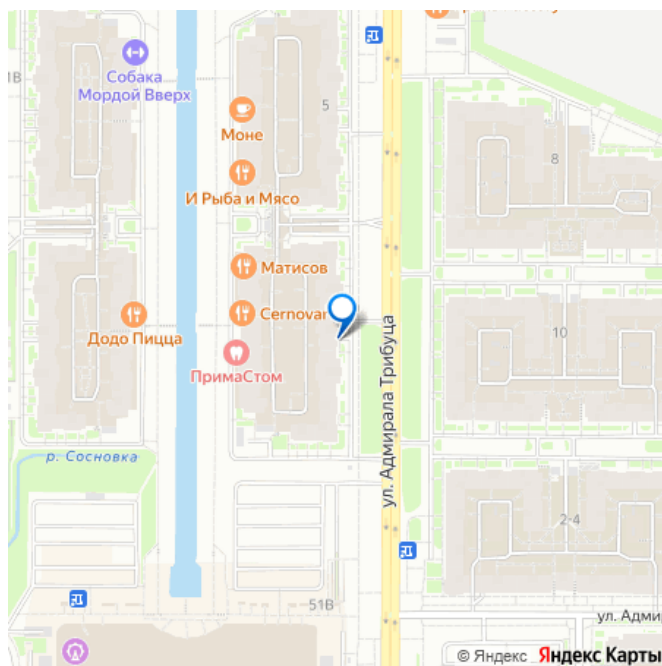
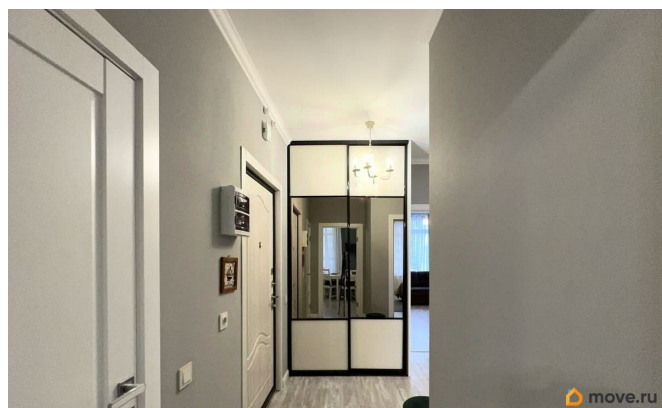
<https://spb.move.ru/objects/9287921253>

**Константин Панкратов,**

**NEWдвижимость**

**79819325456**

для заметок



лоджия

Тип санузла

раздельный

Вид из окна

на улицу

Ремонт

евро

Квартира в новостройке

да

Год сдачи

1 квартал 2013 г.

Покупка в ипотеку

да

возможна ипотека, лифт

## Описание

За объект уже внесли аванс Продаётся просторная 2-комнатная квартира на 10 этаже с паркингом в ЖК «Море» Квартира с удобной планировкой и собственным машиноместом в подземном паркинге. Жилой комплекс «Море» расположен в престижном квартале «Балтийская жемчужина» на берегу Матисова канала. О квартире: • Удобная планировка: окна на восток и запад, отличное расположение и виды. • Просторная лоджия с видом на закаты над Финским заливом. • Продаётся вместе с машиноместом в охраняемом подземном паркинге (прямой спуск на лифте из дома). • Современные инженерные системы, домофон, интернет. Возможно подключение «умного дома». • Чистая продажа: без обременений, не в залоге. О комплексе и районе: • Закрытая, благоустроенная территория с детскими и спортивными

площадками. • Современный кирпично-монолитный дом с керамогранитным фасадом. • В доме: новые лифты, видеонаблюдение, охраняемый двор. • В пешей доступности: ТРЦ «Жемчужная Плаза», школы, детсады, поликлиники, магазины, кафе, кинотеатр, фитнес-клубы. • Удобный выезд на КАД и ЗСД. Главные преимущества локации: • 15 минут пешком до набережной Финского залива, оборудованный пляж. • Рядом парки, набережные Матисова и Дудергофского каналов для прогулок. • Один из самых экологичных и зелёных районов Петербурга. • Полное отсутствие проблем с парковкой. Идеальный вариант для комфортной жизни в развивающемся, перспективном районе у воды. Просмотр и подробности — по запросу. На связи с вами ваш брокер Ольга и команда NEWдвижимость. Арт. 128567538

