

Создано: 09.02.2026 в 15:40

Обновлено: 10.02.2026 в 11:35

Санкт-Петербург, улица Шкапина, 15

21 000 000 ₽

Санкт-Петербург, улица Шкапина, 15

Округ

[СПБ, Адмиралтейский район](#)

Улица

[улица Шкапина](#)

Квартира

Количество комнат

2

Жилая площадь

28.7 м²

Площадь кухни

13.8 м²

Общая площадь

53 м²

Этаж

7/9

Детали объекта

Тип сделки

Продам

Раздел

[Квартиры](#)

Тип балкона

лоджия

Квартира в новостройке

да

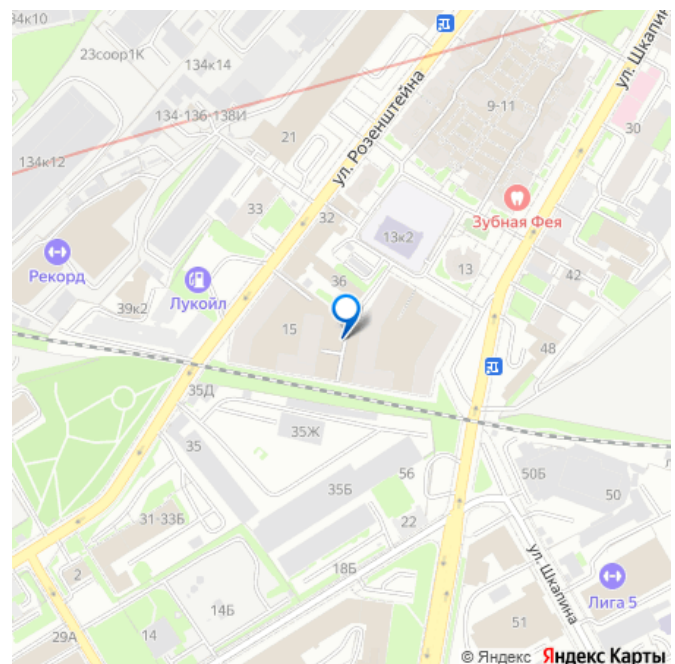
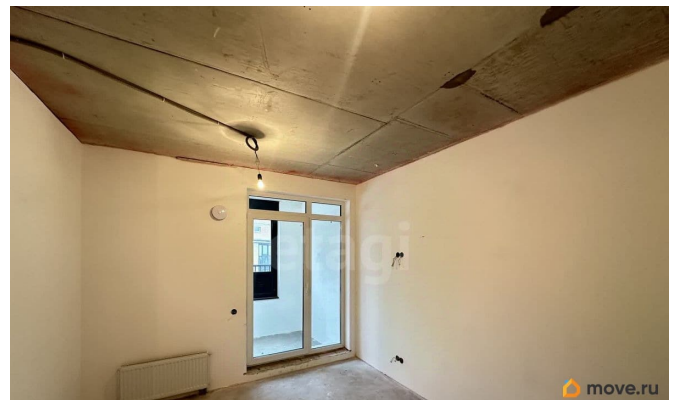
<https://spb.move.ru/objects/9289468916>

Александр Викторович Петухов,

Этажи Санкт-Петербург

79819213169

для заметок



Год сдачи

4 квартал 2024 г.

Покупка в ипотеку

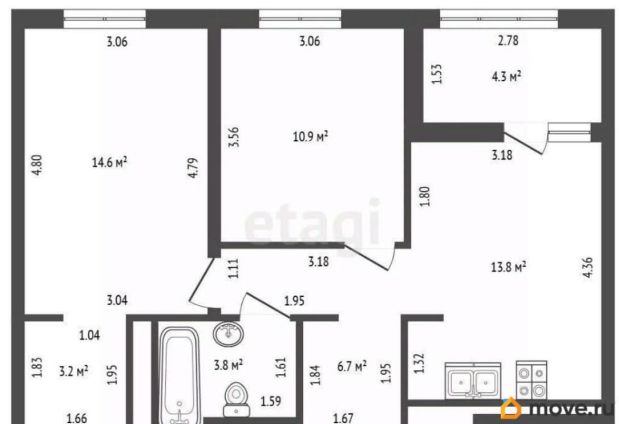
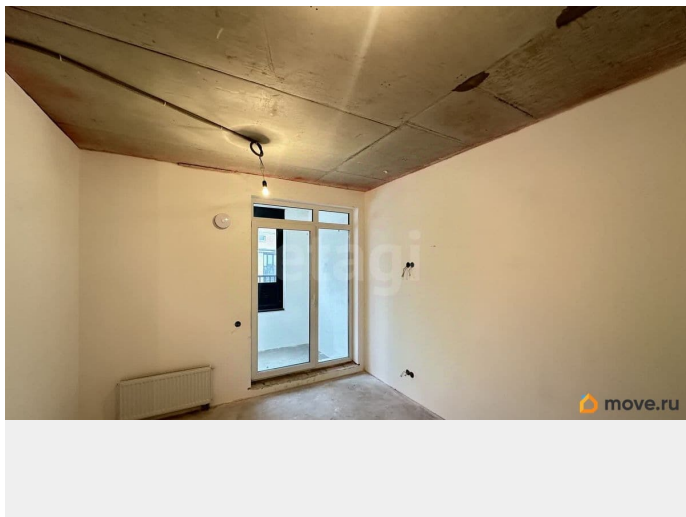
да

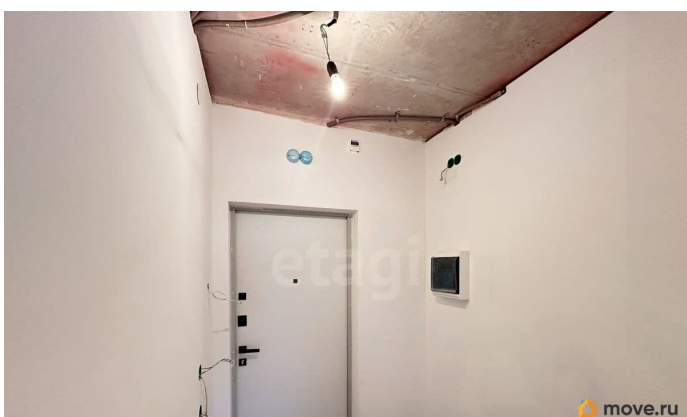
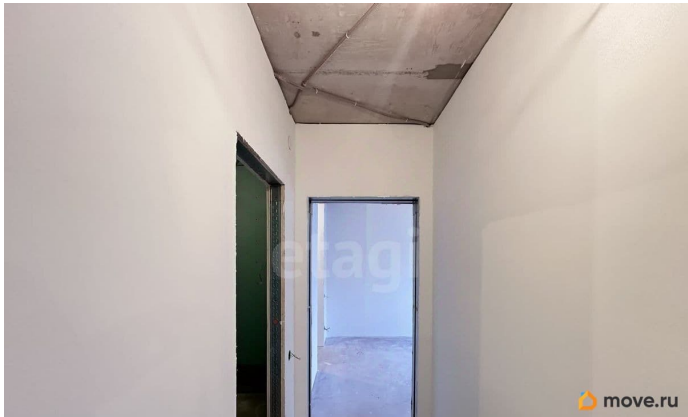
возможна ипотека

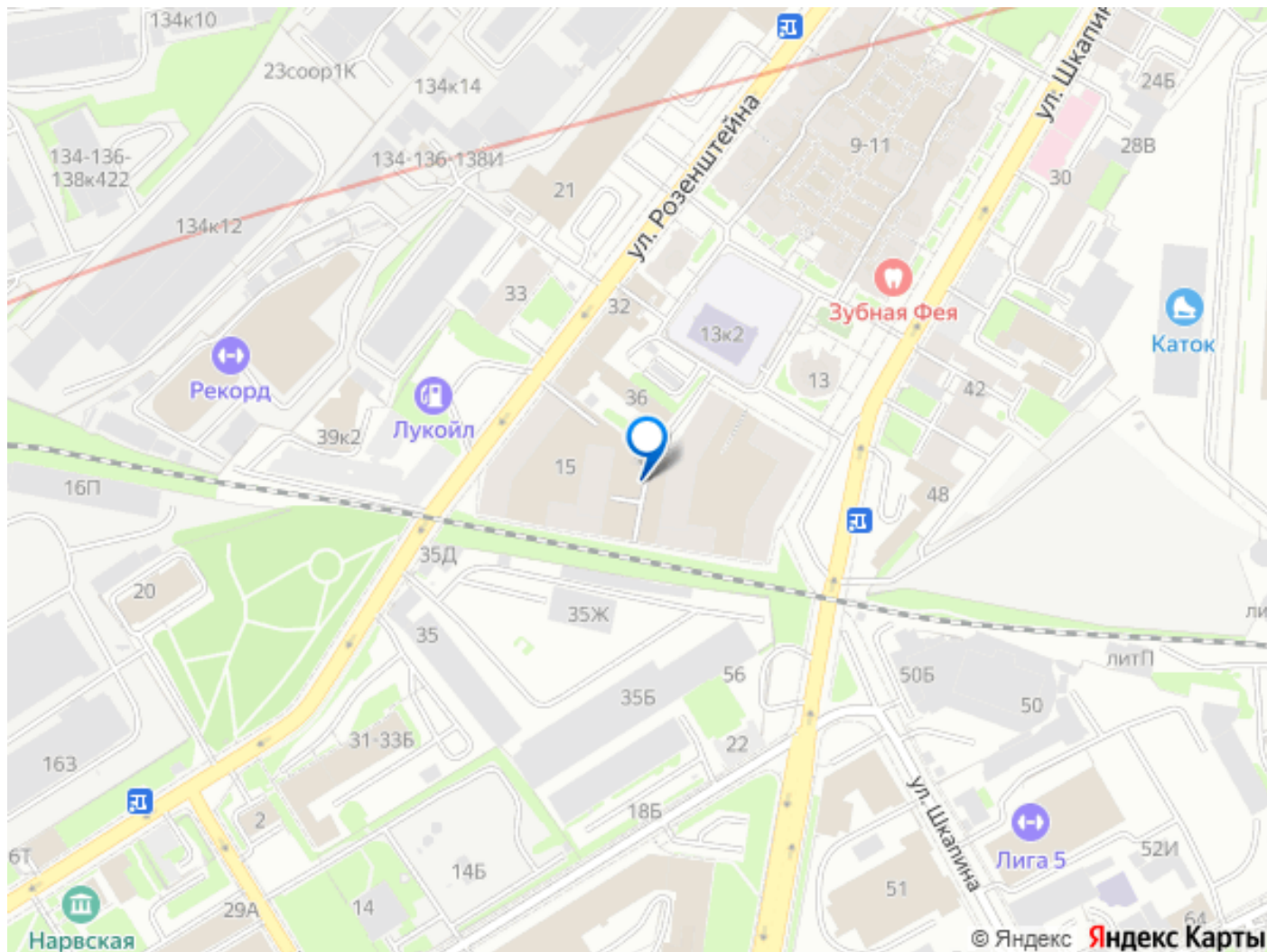
Описание

Двухкомнатная квартира в историческом центре Санкт-Петербурга !!! ЖК Glorax Балтийская. Лофт-квартал «Шкапина-Розенштейна» О КВАРТИРЕ: - Общая площадь 53,0 кв.м. - Жилая площадь 128,7 кв.м. - Площадь кухни 13,8 кв.м. - Совмещенный санузел 3,8 кв.м. - Квартира располагается на комфортном 7 из 8-ми - Отделка whitebox. - Высота потолков 2,7 м. - Двухкамерные стеклопакеты - Бризер для постоянного притока очищенного воздуха. О ДОМЕ: - По монолитно-кирпичной технологии 2025 г. постройки. - Топовый застройщик Glorax - В крыле 5 квартир, 2 лифта - Закрытый двор-парк с детской площадкой и прогулочной зоной. - Подземный и наземный паркинг - Круглосуточная служба консьержей О ЖК Glorax Балтийская: - Современный Жилой Комплекс бизнес-класса. - Построен по новейшим технологиям с использованием современных материалов. - Промышленная архитектура конца XIX и начала XX века. - Материал отделки — плитка с фактурой клинкерного кирпича. - Продуманная внутриквартальная эргономика. О РАЙОНЕ: Жилой квартал находится в центре Санкт-Петербурга, в Адмиралтейском районе, в 600 мктрах от набережной Обводного канала. О РАСПОЛОЖЕНИИ: - Остановка общественного транспорта рядом с жилым комплексом - 10 минут пешком - станции метро «Балтийская», «Нарвская» - 10 минут пешком - Балтийский

вокзал - 5 остановок на метро - Московский
вокзал - 8 минут на автомобиле - Невский
проспект - Аэропорт Пулково - 25 минуты на
автомобиле. - ЗСД - 5 км ОБ
ИНФРАСТРУКТУРЕ: В шаговой доступности
находится ВСЯ СОЦИАЛЬНАЯ И
КОММЕРЧЕСКАЯ инфраструктура. - в пешей
доступности находятся детские сады
(включая частную школу и детский сад
«Культурама»), магазины, кафе, спортивные
клубы, медицинские учреждения, салоны
красоты. - Гипер Лента и Vokzal 1853 15
минут пешком О СДЕЛКЕ: - Прямая продажа,
оперативный показ по согласованию. -
Полная сумма в договоре - Один взрослый
собственник .Документы готовы. - Полное
юридическое сопровождение сделки!
Помощь в получении ипотеки! Помогу
оформить квартиру в ЛИЗИНГ !! По запросу
вышлю 3D тур. На все дополнительные
вопросы отвечу по телефону. Звоните! Код
пользователя: 110523 Номер в базе: 10905431







Move.ru - вся недвижимость России