

🕒 Создано: 22.12.2025 в 12:58

🔄 Обновлено: 13.04.2026 в 11:29

**Санкт-Петербург, 10-я Васильевского
острова линия, 43**

23 000 000 ₹

Санкт-Петербург, 10-я Васильевского острова линия, 43

Округ

[СПБ, Василеостровский район](#)

Квартира

Количество комнат

2

Высота потолков

3 м

Жилая площадь

28 м²

Площадь кухни

20 м²

Общая площадь

53 м²

Этаж

3/5

Детали объекта

Тип сделки

Продам

Раздел

[Квартиры](#)

Тип санузла

совмещенный

Вид из окна

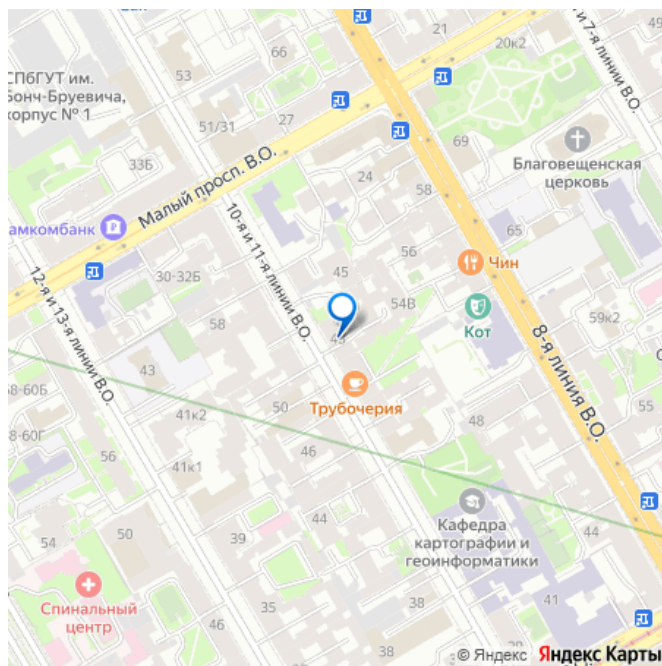
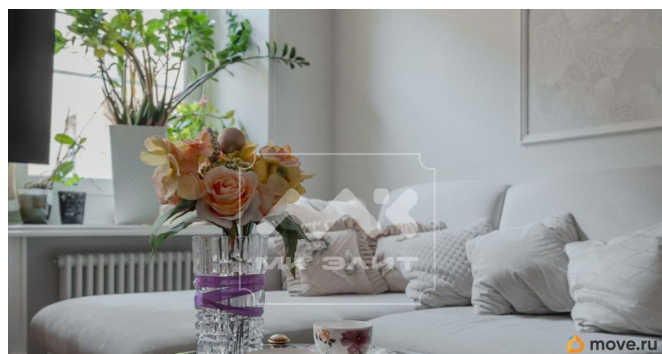
<https://spb.move.ru/objects/9290624324>

Екатерина Онищина, Мир Квартир

Элит

79112770142

для заметок



во двор

Ремонт

дизайнерский

Квартира в новостройке

да

Покупка в ипотеку

да

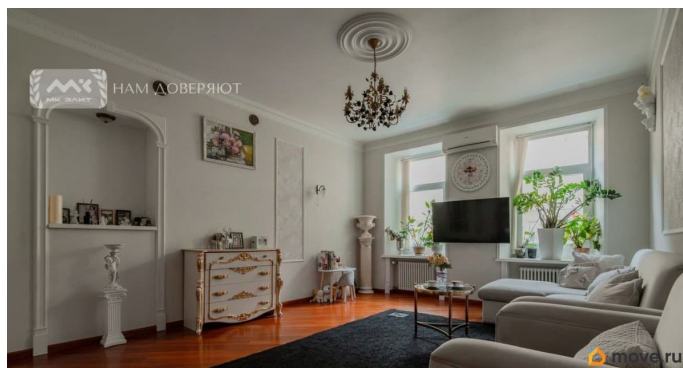
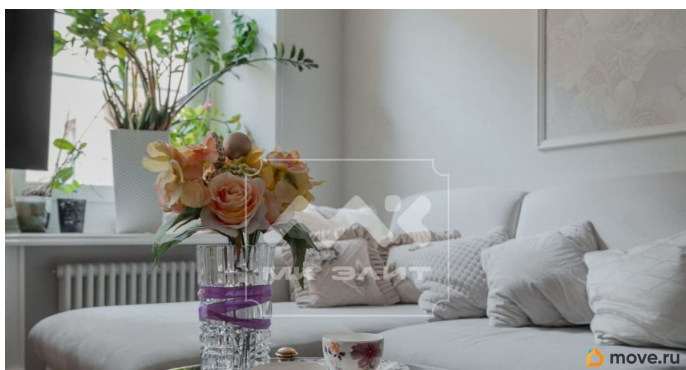
возможна ипотека

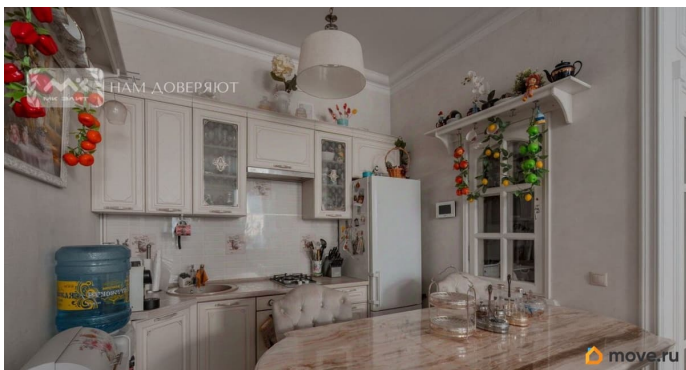
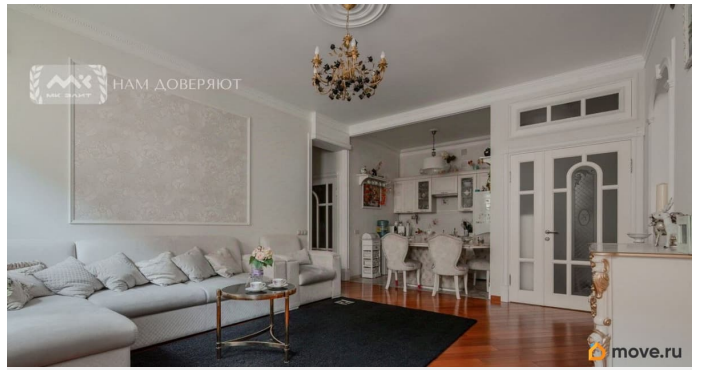
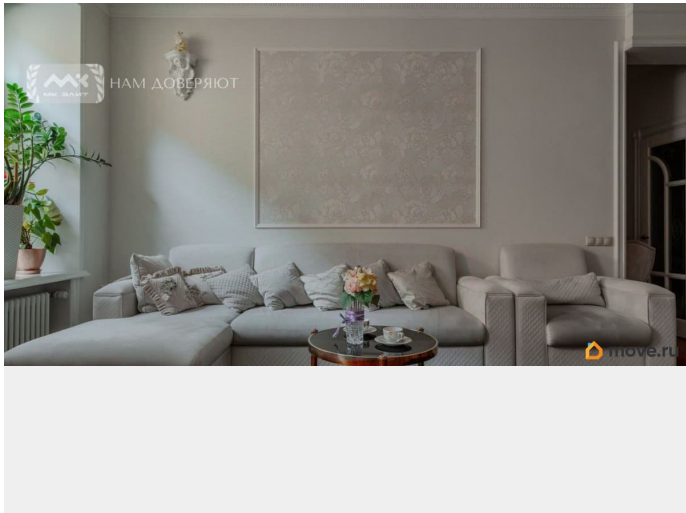
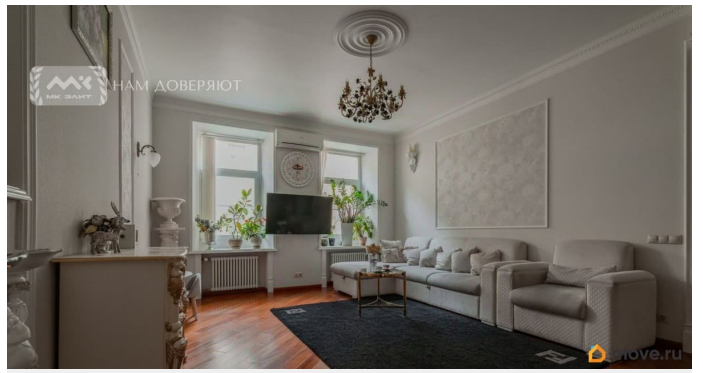
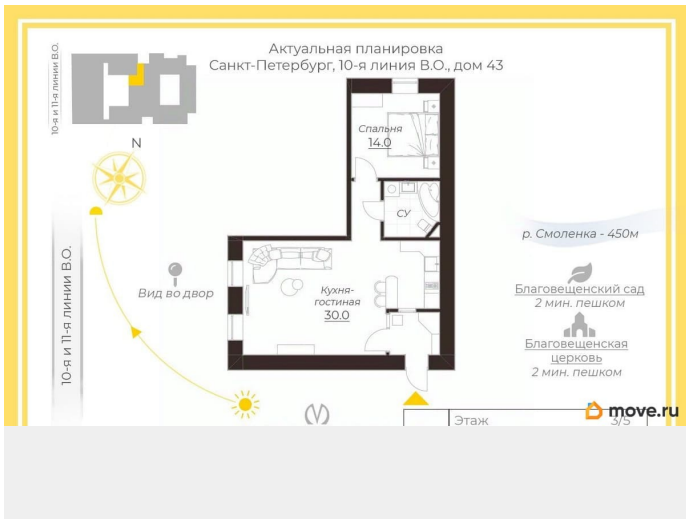
Описание

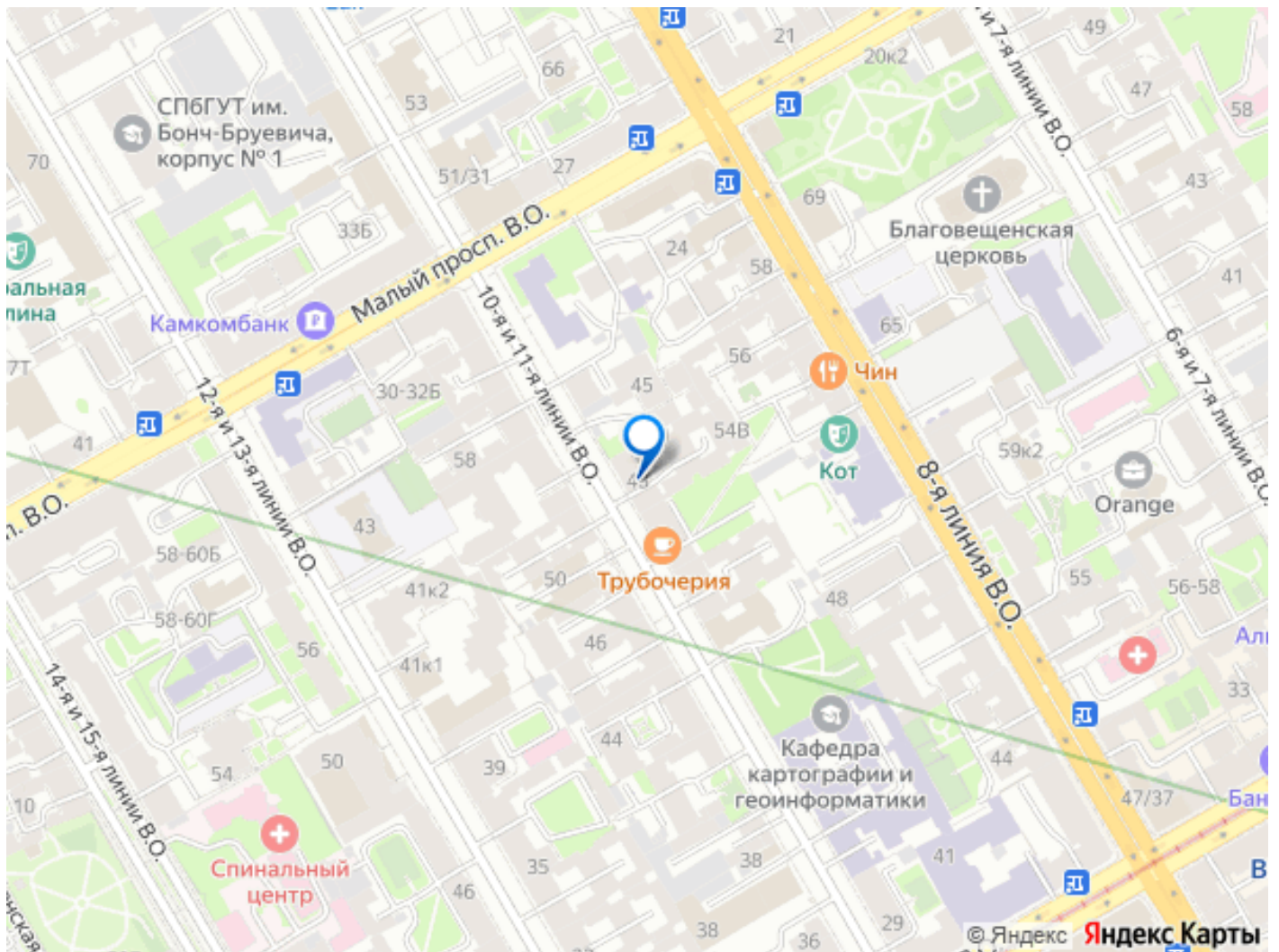
Арт. 127977866 Продается уникальная двухкомнатная квартира в историческом доме купца Н.С. Львова! Погрузитесь в атмосферу искусства и истории в этом удивительном жилище, расположенном в доме 43 по 10-й линии В.О., построенном выдающимся архитектором Э.Ф. Крюгером в конце XIX века. Этот дом стал домом для многих знаменитых деятелей культуры, таких как художники П.А. Брюллов, И.Я. Билибин и М.И. Зощенко, а также для археолога Г. Шлимана. О квартире: Эта светлая и просторная квартира продумана до мелочей и готова к вашему заселению. При входе вас встречает уютная зона гардеробной, а кухня-гостиная с высокими потолками создает ощущение настоящего зала, где можно проводить время с семьей и друзьями. Спальня расположена так, что обеспечивает спокойствие и отличную звукоизоляцию. В отделке использованы только качественные материалы: паркет из натурального дерева, теплые полы на кухне и в ванной с джакузи и гидромассажем. Сантехника из Италии с элементами Swarovski, техника Smeg и Liebherr добавляют нотку роскоши, а немецкие батареи Zenden обеспечивают комфортный микроклимат.

Ремонт выполнен с участием дизайнера, который продумал каждую деталь. В квартире предусмотрено множество вариантов освещения, что создает уникальную атмосферу в любое время суток. Вся мебель итальянского производства, а римские шторы на окнах придают интерьеру элегантность. Кухня с каменной столешницей станет настоящим украшением вашего дома.

Инфраструктура: Квартира расположена в районе с удобной и развитой инфраструктурой. Рядом множество магазинов, знаменитый отреставрированный дворик Грина, а также всего в шести минутах пешком находится метро. Прогулка до Дворцовой площади займет всего несколько минут, что делает это место идеальным для тех, кто ценит комфорт и удобство городской жизни. Не упустите возможность стать владельцем этого уникального жилья! Звоните для записи на просмотр и погружения в мир стиля и комфорта!







Move.ru - вся недвижимость России