

🕒 Создано: 17.02.2026 в 01:42

Обновлено: 17.02.2026 в 01:42

Санкт-Петербург, ул. Оптиков, 34к1

19 590 000 ₽

Санкт-Петербург, ул. Оптиков, 34к1

Улица

[улица Оптиков](#)

Квартира

Количество комнат

2

Общая площадь

53 м²

Этаж

3/16

Детали объекта

Тип сделки

Продам

Раздел

[Квартиры](#)

Квартира в новостройке

да

Описание

Арт. 129547724 В прямой продаже просторная 2-комнатная квартира (евротрешка) с огромной кухней - гостиной и видовой лоджией на 22 этаже в ЖК «Легенда». ПРО КВАРТИРУ: В квартире выполнен качественный ремонт от застройщика, не требующий доработок.

<https://spb.move.ru/objects/9290042346>

**Николаев Евгений, АН Виктории
Бердышевой**

89251234567

для заметок



Главная особенность квартиры - это большая кухня-гостиная 18 м.кв с выделенной зоной кухни и лоджия почти 5 м.кв., откуда открывается потрясающий вид. Выделенная прихожая квадратной формы (7.1).

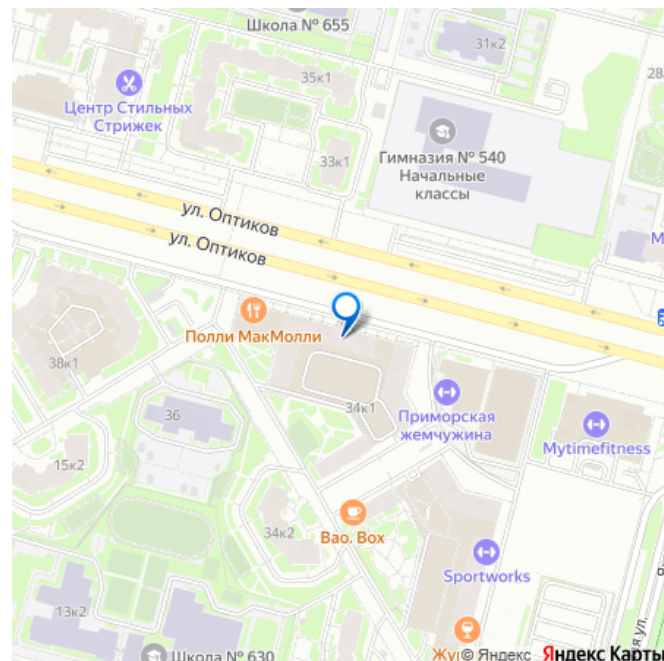
Отдельные комнаты - спальни (10.1 + 8.6)

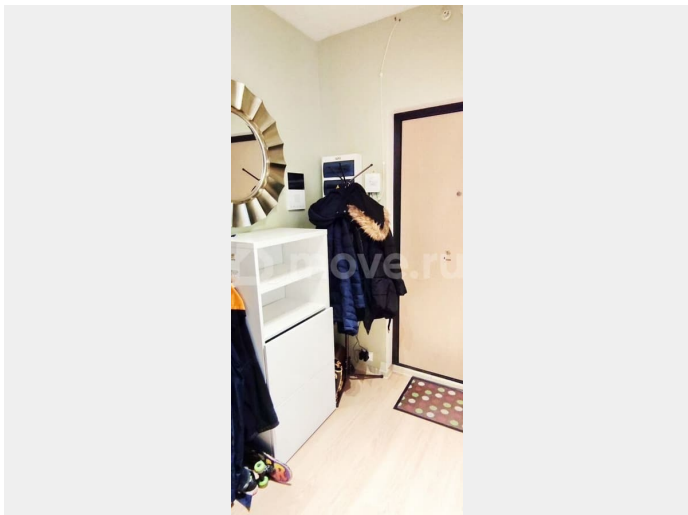
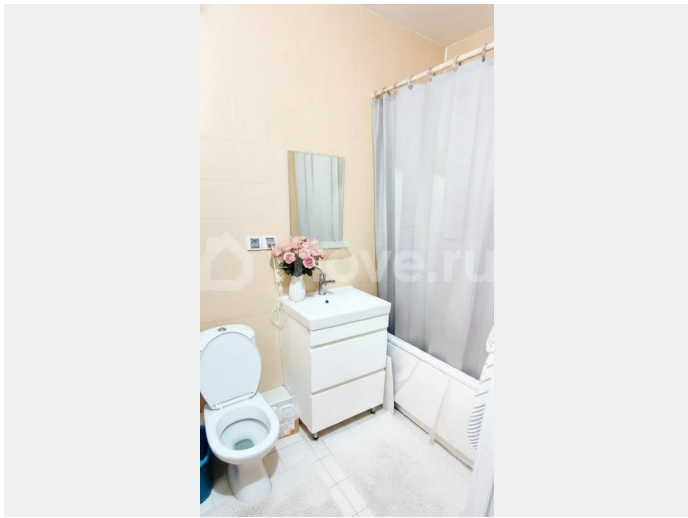
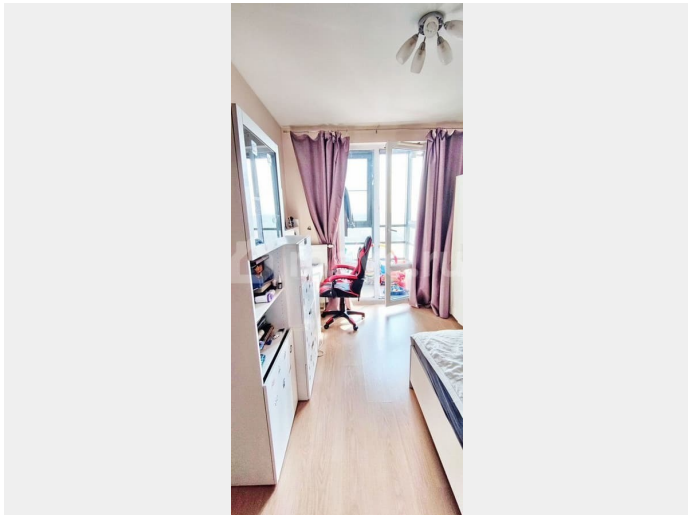
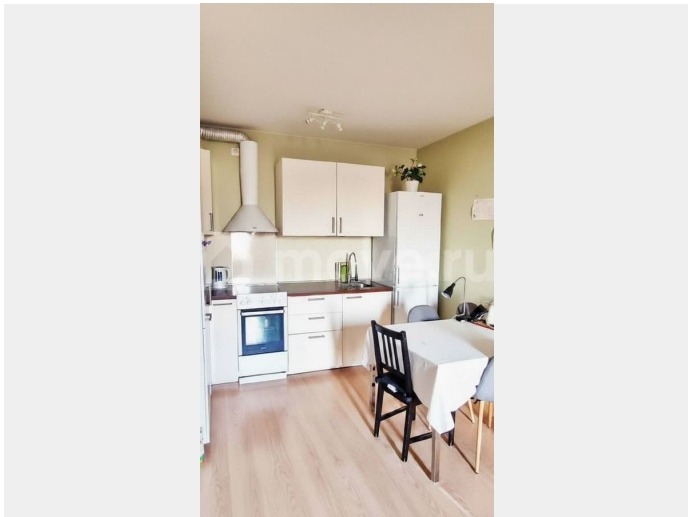
Соседей не слышно. Также важный момент - наличие двух санузлов! Окна выходят на улицу на солнечную сторону. Квартира идеально подходит для семей с детьми!

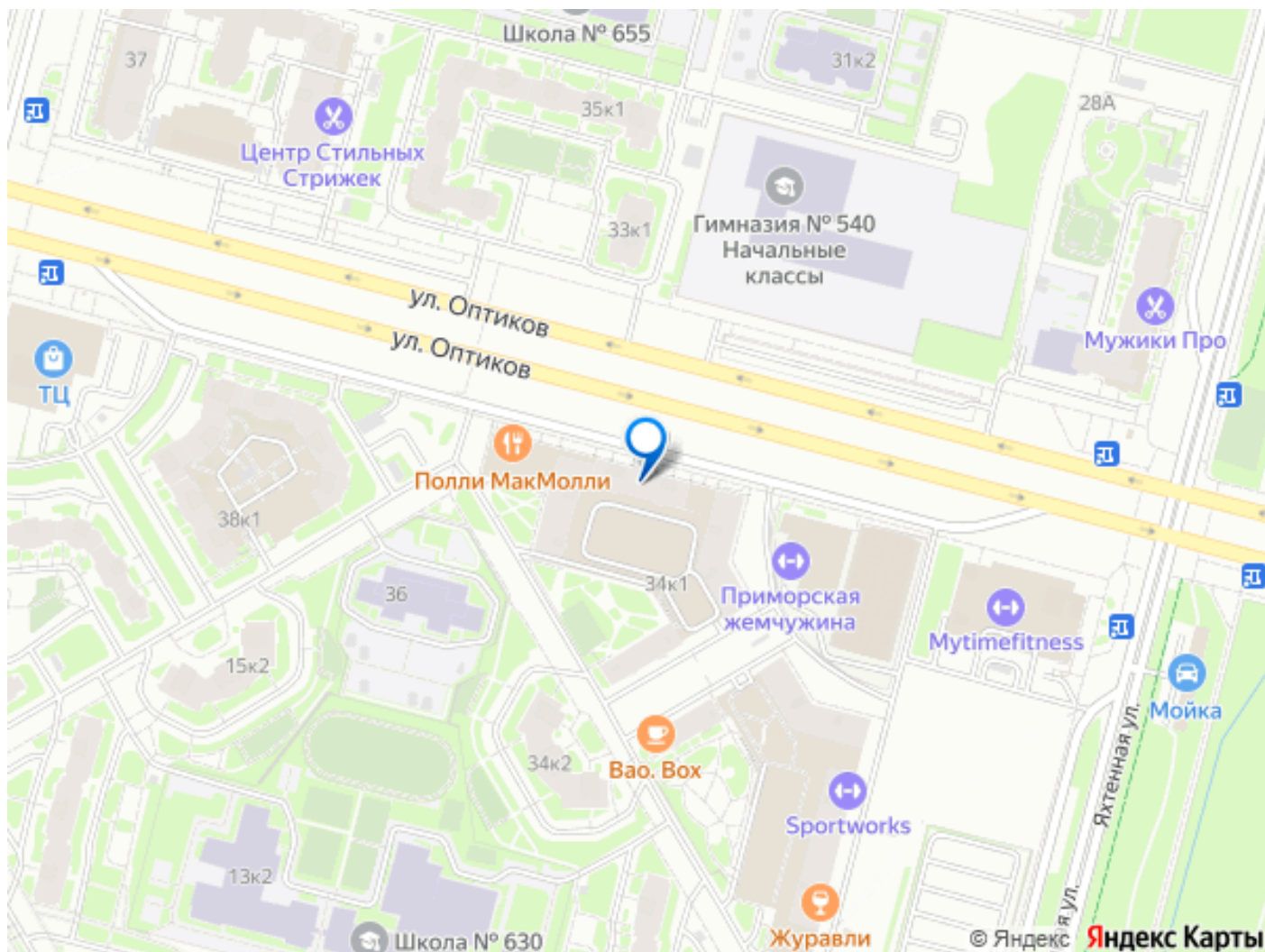
Кухонный гарнитур остается покупателем, остальное по согласованию. ПРО ДОМ: Монолитный дом 2015 года постройки с колясочными и смарт-видеодомофонами с удаленным доступом. Тихая закрытая территория с видеонаблюдением и охраной-консьержем, с детскими площадками и зонами отдыха, парковка под окнами и всегда возможно найти место даже в вечернее время, также есть подземный паркинг. Соседи не пьющие, хорошая управляющая «УК «Легенда комфорт»» с хорошими отзывами. Чистые подъезд и внутриквартирный коридор. ПРО

ИНФРАСТРУКТУРУ: Вблизи, в 100 метрах,

находятся остановки наземного общественного транспорта от которых можно добраться до метро Старая деревня. В пешей доступности несколько школ и детских садов, кафе и ресторанов, аптеки и магазины, пункты выдачи Озон и Вайлдберриз, спортивный клуб, прогулочная зона, Лахтинский разлив. Зимой можно кататься на лыжах, летом - лучшее место в городе для катания на сапах. Экотропа «Глухарка» - в 10 минутах от дома, лучшее место в районе для прогулок и наблюдения за закатом. ПРО ДОКУМЕНТЫ: квартира куплена по ДДУ, в собственности более 5 лет. Один собственник. Оперативные показы и быстрый выход на сделку. Звоните!







Move.ru - вся недвижимость России