

🕒 Создано: 17.02.2026 в 01:39

Обновлено: 17.02.2026 в 01:39

Санкт-Петербург, ул. Шкапина, 15

21 000 000 ₽

Санкт-Петербург, ул. Шкапина, 15

Улица

[улица Шкапина](#)

Квартира

Количество комнат

2

Общая площадь

53 м²

Этаж

7/9

Детали объекта

Тип сделки

Продам

Раздел

[Квартиры](#)

Квартира в новостройке

да

Описание

Двухкомнатная квартира в историческом центре Санкт-Петербурга !!! ЖК "Glorax Балтийская". Лофт-квартал «Шкапина-Розенштейна» О КВАРТИРЕ: - Общая площадь 53,0 кв.м. - Жилая площадь 128,7 кв.м. - Площадь кухни 13,8 кв.м. - Совмещенный санузел 3,8 кв.м. - Квартира располагается на

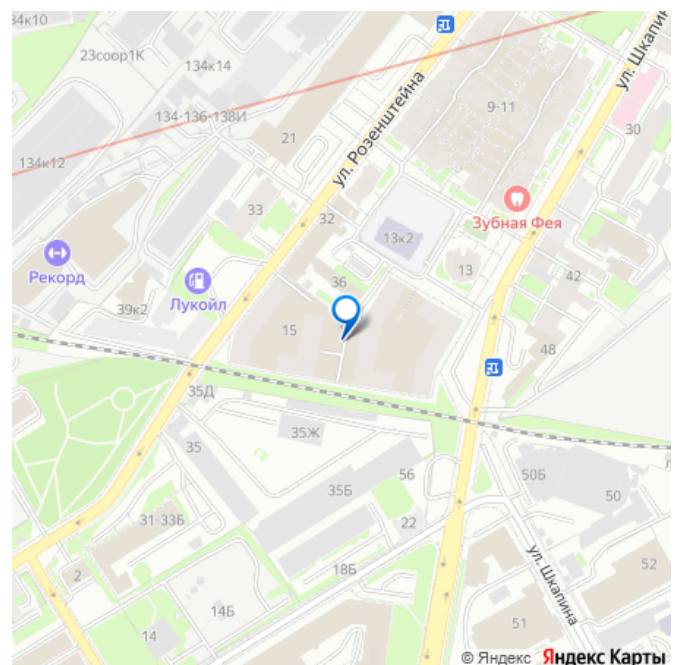
<https://spb.move.ru/objects/9290038310>

Петухов Александр Викторович,

Этажи Санкт-Петербург

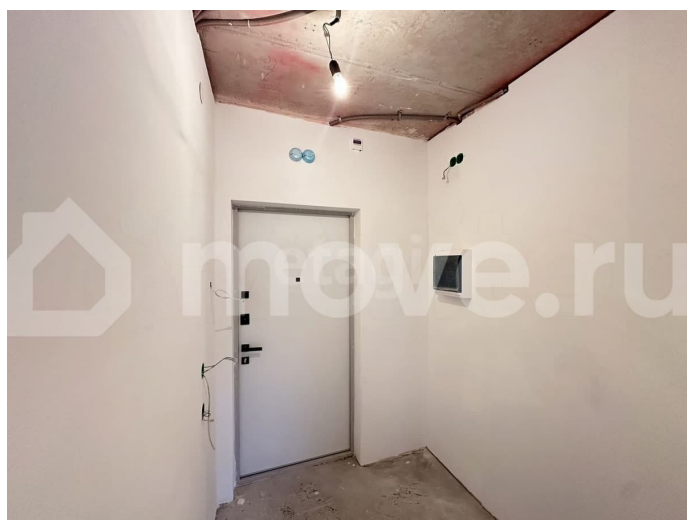
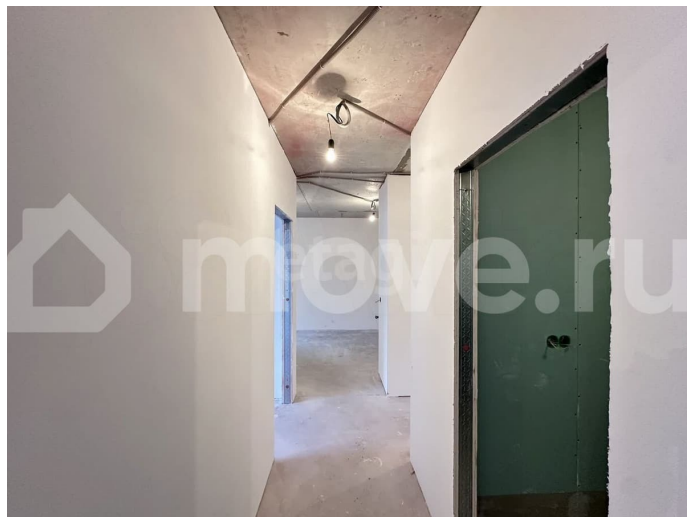
89251234567

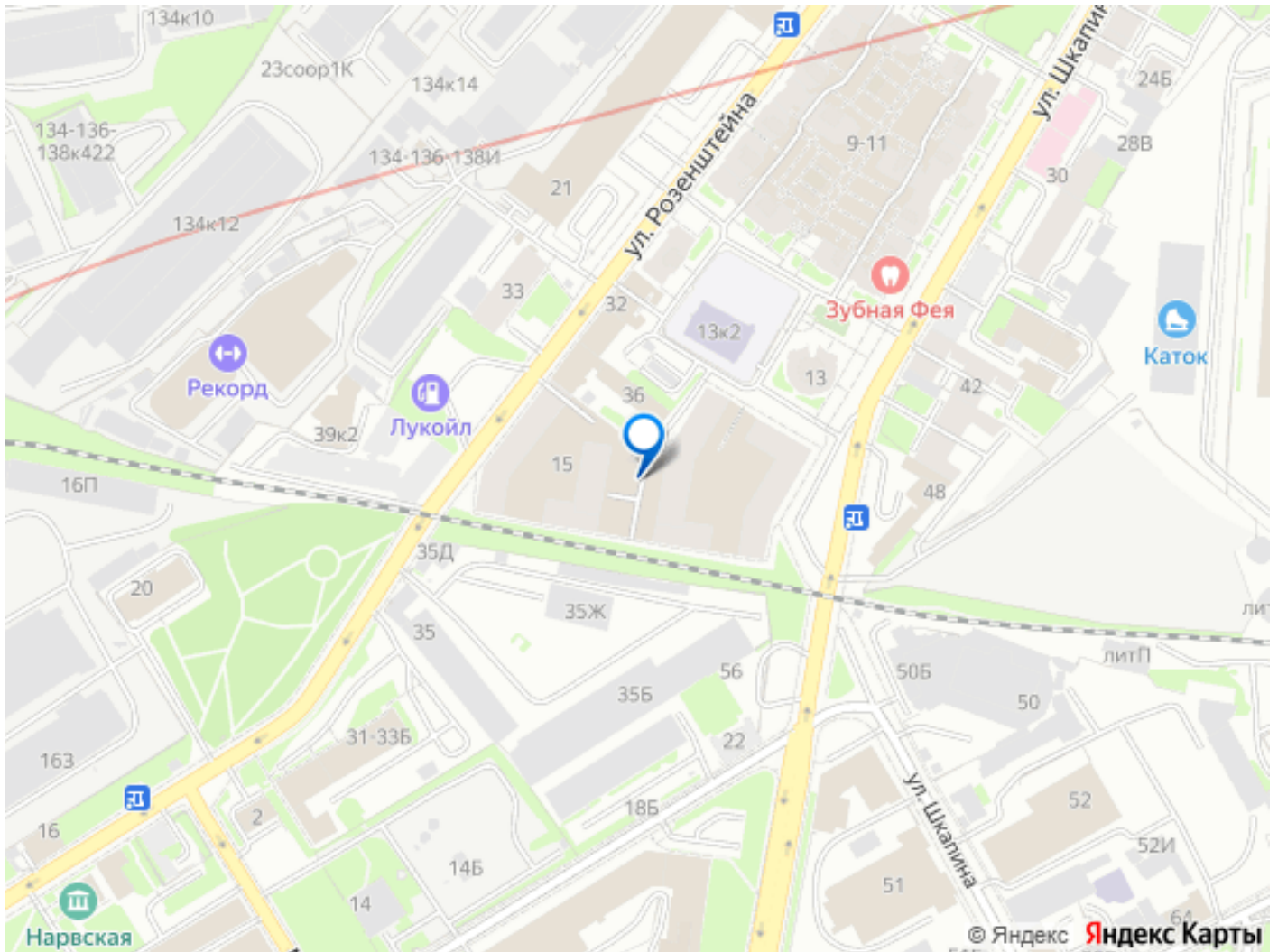
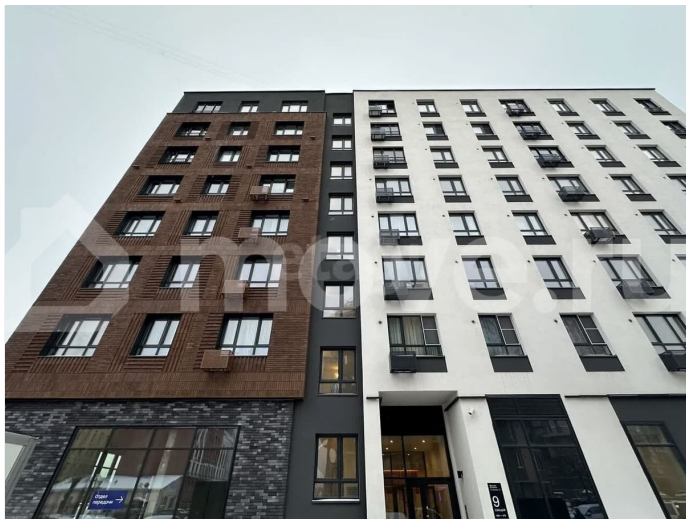
для заметок



комфортном 7 из 8-ми - Отделка whitebox. -
Высота потолков 2,7 м. - Двухкамерные
стеклопакеты - Бризер для постоянного
притока очищенного воздуха. О ДОМЕ: - По
монолитно-кирпичной технологии 2025 г.
постройки. - Топовый застройщик "Glorax" - В
крыле 5 квартир, 2 лифта - Закрытый двор-
парк с детской площадкой и прогулочной
зоной. - Подземный и наземный паркинг -
Круглосуточная служба консьержей О ЖК
"Glorax Балтийская": - Современный Жилой
Комплекс бизнес-класса. - Построен по
новейшим технологиям с использованием
современных материалов. - Промышленная
архитектура конца XIX и начала XX века. -
Материал отделки — плитка с фактурой
клинкерного кирпича. - Продуманная
внутриквартальная эргономика. О РАЙОНЕ:
Жилой квартал находится в центре Санкт-
Петербурга, в Адмиралтейском районе, в 600
мктрах от набережной Обводного канала. О
РАСПОЛОЖЕНИИ: - Остановка общественного
транспорта рядом с жилым комплексом - 10
минут пешком - станции метро «Балтийская»,
«Нарвская» - 10 минут пешком - Балтийский
вокзал - 5 остановок на метро - Московский
вокзал - 8 минут на автомобиле - Невский
проспект - Аэропорт Пулково - 25 минуты на
автомобиле. - ЗСД - 5 км ОБ
ИНФРАСТРУКТУРЕ: В шаговой доступности
находится ВСЯ СОЦИАЛЬНАЯ И
КОММЕРЧЕСКАЯ инфраструктура. - в пешей
доступности находятся детские сады
(включая частную школу и детский сад
«Культурама»), магазины, кафе, спортивные
клубы, медицинские учреждения, салоны
красоты. - Гипер Лента и Vokzal 1853 15
минут пешком О СДЕЛКЕ: - Прямая продажа,
оперативный показ по согласованию. -
Полная сумма в договоре - Один взрослый
собственник .Документы готовы. - Полное

юридическое сопровождение сделки!
Помощь в получении ипотеки! Помогу
оформить квартиру в ЛИЗИНГ !! По запросу
вышлю 3D тур. На все дополнительные
вопросы отвечу по телефону. Звоните! Номер
в базе: 10905431. Код пользователя: 110523





Move.ru - вся недвижимость России