

🕒 Создано: 23.12.2025 в 19:01

🔄 Обновлено: 15.04.2026 в 19:20

25 346 031 ₺

Округ

[СПБ, Василеостровский район](#)

Квартира

Количество комнат

2

Высота потолков

3.02 м

Жилая площадь

23.3 м²

Площадь кухни

18.2 м²

Общая площадь

54.06 м²

Этаж

2/6

Детали объекта

Тип сделки

Продам

Раздел

[Квартиры](#)

Тип санузла

совмещенный

Вид из окна

во двор

Ремонт

<https://spb.move.ru/objects/9288579113>

**Петербургская Строительная
Компания, Петербургская
Строительная Компания
79238996018**

для заметок

**ГАЛЕРНАЯ
гавань**

**2-комнатная
54,06 м²**

- Без отделки
- Линейная планировка

Передача ключей
в 3 кв. 2028 г.

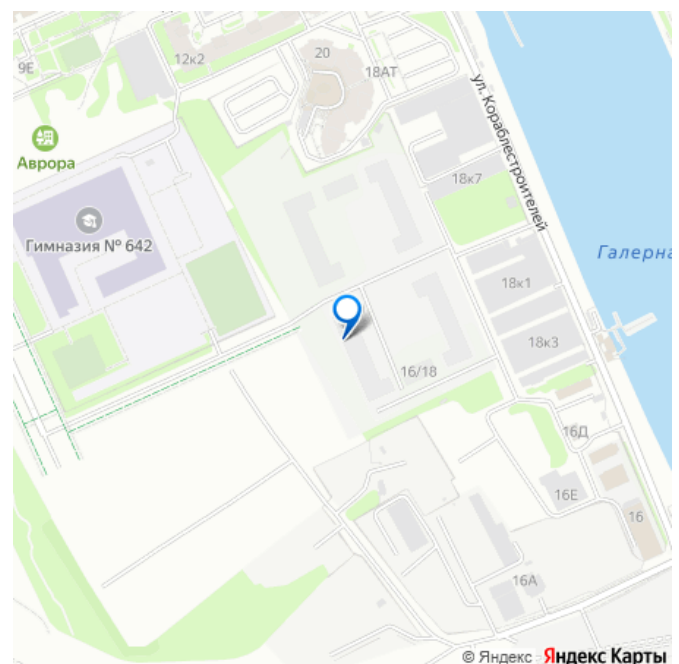
ПСК ПРОЕКТ
СТРОИТЕЛЬНОЙ КОМПАНИИ



Корпус
№E

Этаж
2/6

 **move.ru**
7 92 38 99 60 18



без отделки

Квартира в новостройке

да

Год сдачи

3 квартал 2028 г.

Покупка в ипотеку

да

возможна ипотека, лифт

Описание

Двухкомнатная квартира в ЖК «Галерная гавань» на 2 этаже. Квартира без отделки, полностью готова к чистовой отделке и дальнейшему ремонту. Общая площадь: 54.06 кв.м., жилая: 23.28 кв.м., площадь просторной кухни-столовой: 18.21 кв.м. Комнаты изолированные, все окна выходят на одну сторону. В квартире два совмещенных санузла. Высота потолков 3.02 м. Квартира находится в корпусе 5. Дом монолитный, одноподъездный, высотой 6 этажей. На этаже 4 квартиры. В подъезде 1 грузовой лифт. Начало строительства - 4 квартал 2025 года. Окончание строительства - 3 квартал 2028 года. Оформление сделки по договору долевого участия. В шаговой доступности от жилого комплекса находится станция метро (расстояние по прямой) «Приморская» (1.6 км), также недалеко от этого корпуса расположены станции метро: «Горный институт», «Василеостровская», «Спортивная», «Крестовский остров». «Галерная гавань» — это жилой комплекс бизнес-класса в исторической части Васильевского острова — на берегу Галерной гавани, ведущей свою историю с 1724 года. В свою очередь, исторический Васильевский остров это университеты, школы, детские

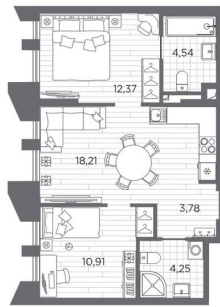
сады, поликлиники, несколько станций метро и прочая инфраструктура без проблем с транспортной доступностью. В «Галерной гавани» шесть корпусов на 813 квартир, площадью от 29,5 до 134 кв.м. Высота потолков 3 м. Два корпуса из шести всего на 20 квартир. На верхних этажах расположатся квартиры с большими террасами и панорамным остеклением. Также есть квартиры с французскими балконами и мастер-спальнями. Четыре квартиры из каждых пяти с видами из окон на тихую воду, на старые и новые городские символы. Паркинг займет весь подземный объем квартала, и будет вмещать 606 автомобилей. Фасады «Галерной гавани» выполняются в стиле баварской кирпичной кладки, с акцентами из керамогранита графитового оттенка. Объемы задаются ризалитами с художественной подсветкой. Для жителей будет создан комьюнити-клуб с переговорной и библиотекой, кинозалом, кофе-пойнтом, детской комнатой с пространством для мастер-классов, фитнес-зоной, а также бьюти-кабинетом. «Галерная гавань» — это также первый в Петербурге жилой комплекс с общественным пространством у воды. ГК «ПСК» восстановит десять исторических зданий, в которых расположатся рестораны, кафе, фитнес-клуб с бассейном, культурное пространство, театр и офисы. При этом набережная будет превращена в пешеходную, в территорию общественного пространства. #zMBASt

ГАЛЕРНАЯ *гавань*

2-комнатная
54,06 м²

- Без отделки
- Линейная планировка

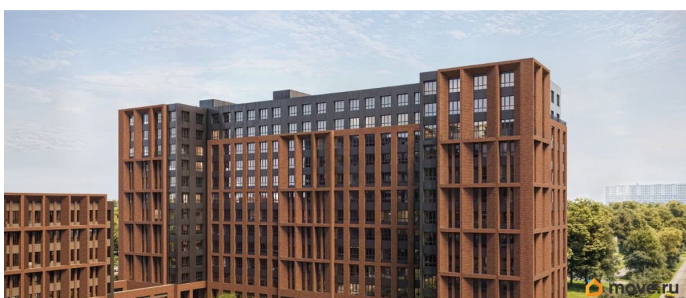
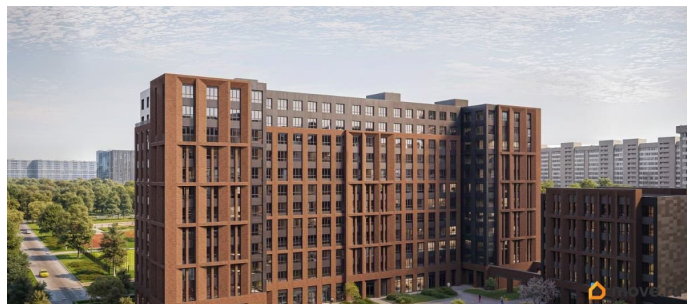
Передача ключей
в 3 кв. 2028 г.



Корпус
№ 5

Этаж
3/12/6

Використовуйте
move.ru





Move.ru - вся недвижимость России