

Создано: 10.11.2025 в 17:38

Обновлено: 06.02.2026 в 12:14

**Санкт-Петербург, улица Адмирала  
Черокова, 20**

**13 990 000 ₽**

Санкт-Петербург, улица Адмирала Черокова, 20

Округ

[СПБ, Красносельский район](#)

Улица

[улица Адмирала Черокова](#)

## Квартира

Количество комнат

2

Высота потолков

2.8 м

Жилая площадь

20.2 м<sup>2</sup>

Площадь кухни

10 м<sup>2</sup>

Общая площадь

54.1 м<sup>2</sup>

Этаж

7/10

## Детали объекта

Тип сделки

Продам

Раздел

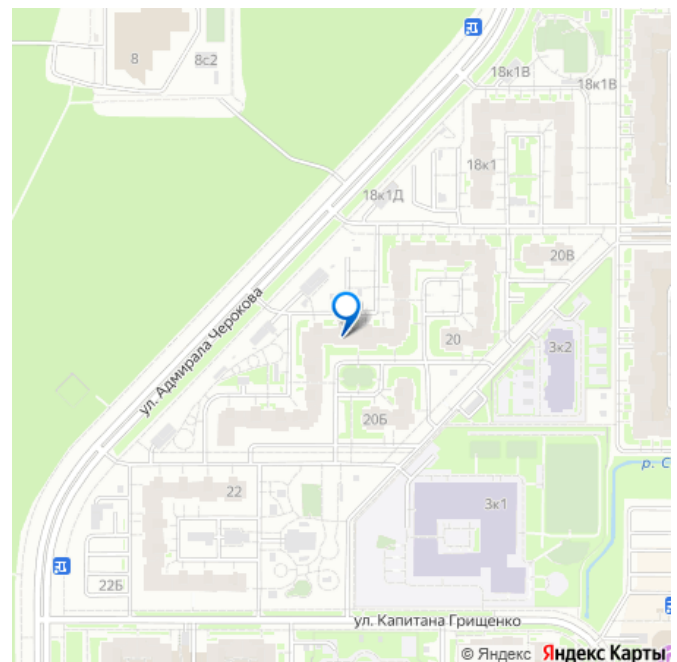
[Квартиры](#)

Тип балкона

<https://spb.move.ru/objects/9286460858>

**Сергей Юрьевич Даниленко, Этажи  
Санкт-Петербург  
79812800203**

для заметок



балкон

Тип санузла

совмещенный

Ремонт

косметический

Квартира в новостройке

да

Покупка в ипотеку

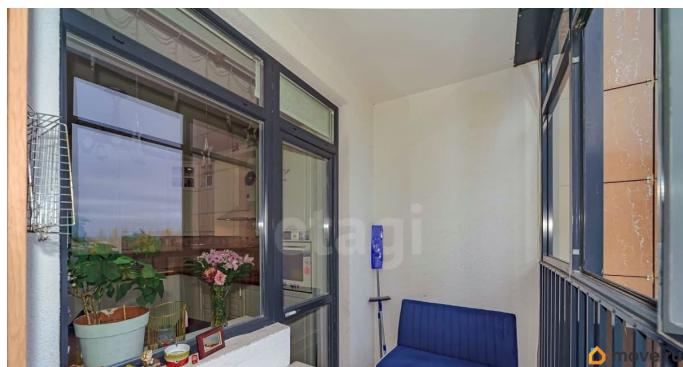
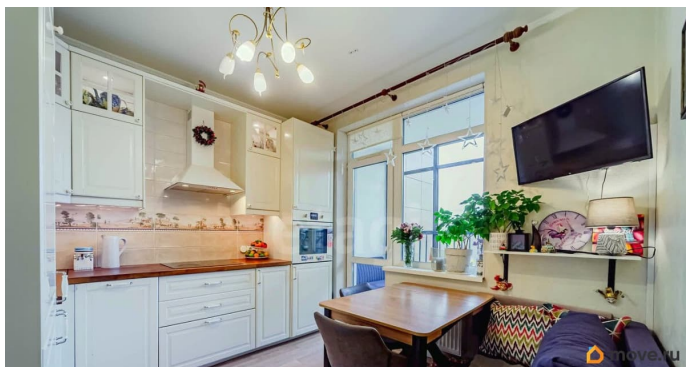
да

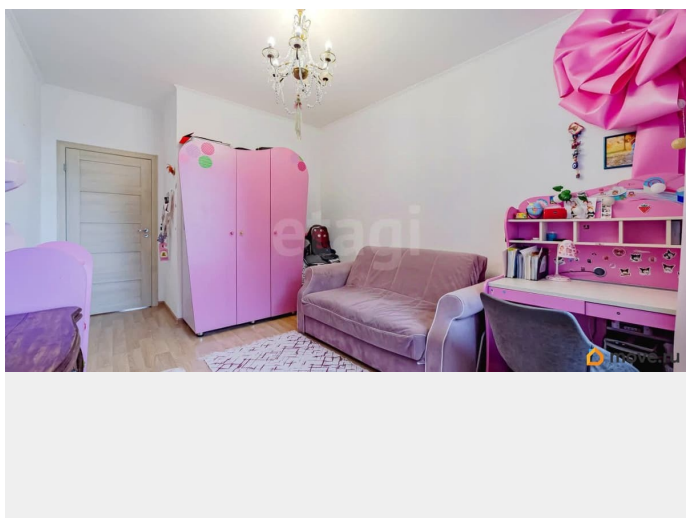
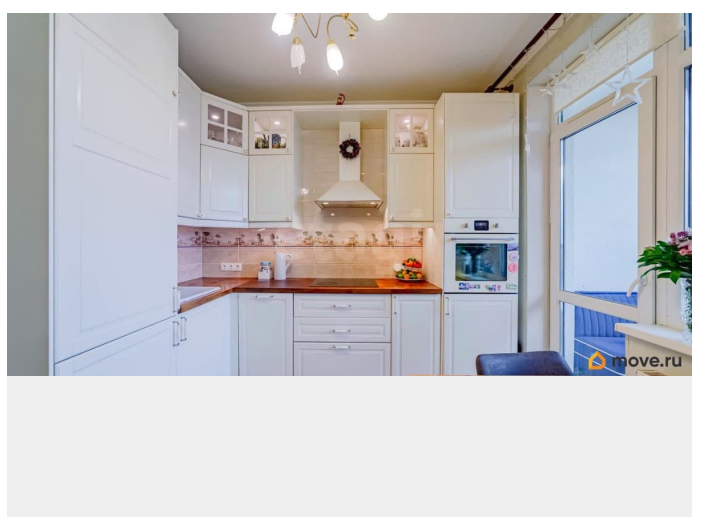
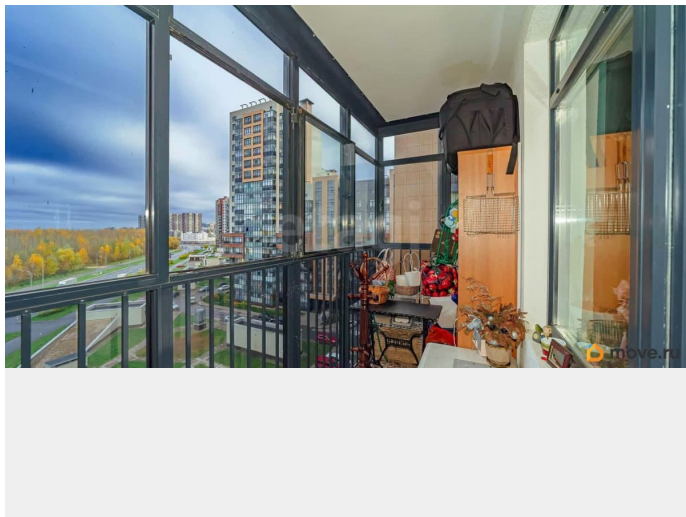
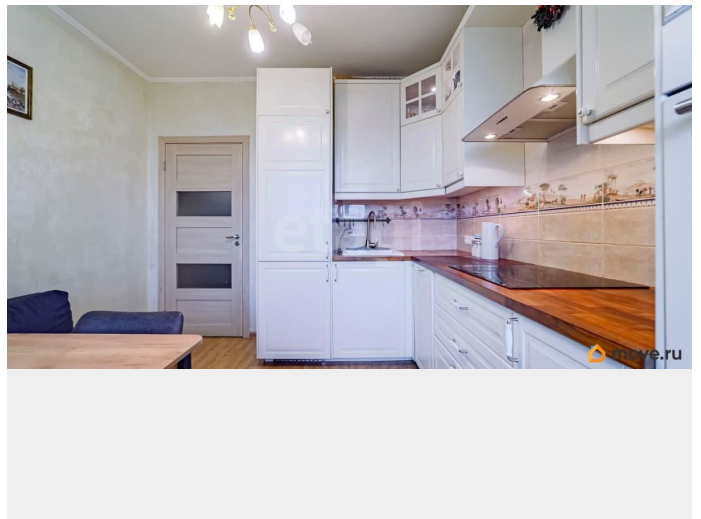
возможна ипотека

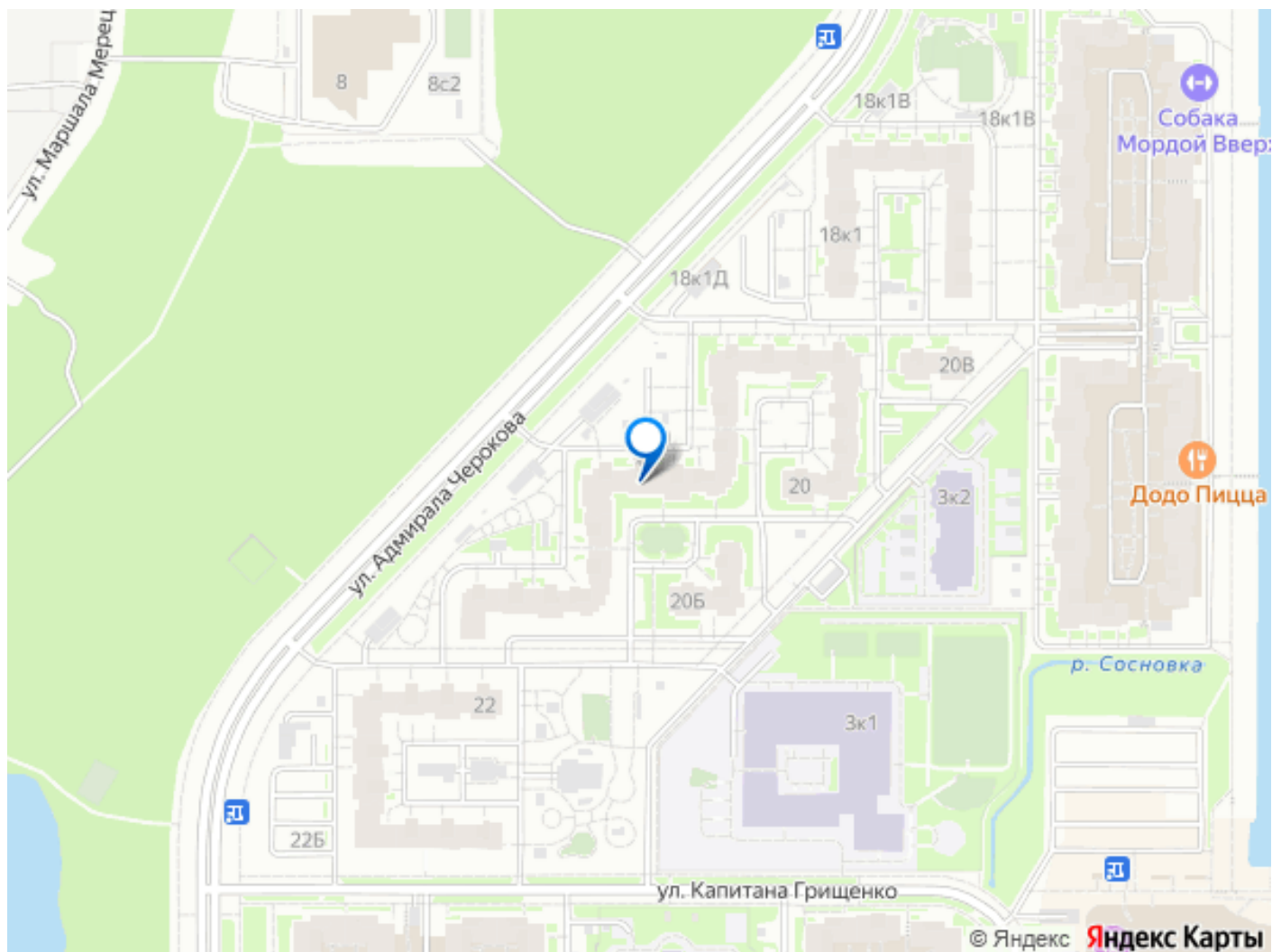
## Описание

Прекрасная видовая светлая квартира в районе «Балтийская жемчужина» - идеальна для проживания рядом с заливом и парком! Звоните уже сегодня и приходите на просмотр! О КВАРТИРЕ: - Планировка отличается практичностью: - две изолированные комнаты 16,2 м2 и 14,1 м2, - отдельный санузел 3,5 м2 и 1,5 м2 без перепланировок, - прихожая 8,9 м2, - балкон 4,3 м2 обеспечивают комфортное проживание. - Выполнен качественный ремонт от застройщика. - Высота окон увеличена, окна выходят на 2 стороны: во двор (на Жемчужную плазу) и на лес с потрясающим видом. - Остекленный балкон открывает взору живописные закаты. Мебель и техника не остаются. Кухонный гарнитур Икея - по договорённости. О ДОМЕ: В доме класса комфорт современного жилого комплекса «МОРЕ-3» от SETL применены современные инженерные решения: горизонтальная разводка отопления, вентилируемые фасады и круглосуточная охрана. О РАЙОНЕ: Инфраструктура района полностью сформирована: в шаговой

доступности находятся детский сад, школа, крупнейший в районе торговый центр «Жемчужная Плаза», поликлиники, супермаркет «Перекресток» и многочисленные кафе, набережные канала. Рядом благоустроенная парковая зона с прудами и детскими площадками. О ТРАНСПОРТЕ: Отличная транспортная доступность: регулярное автобусного и трамвайное сообщение, быстрый выезд на ЗСД и КАД, дорога до станции метро занимает 20-30 минут, а в 30 минутах езды на авто расположен Петергоф. До метро «Юго-Западная» около 20 минут транспортом. ИНВЕСТИЦИОННАЯ ПРИВЛЕКАТЕЛЬНОСТЬ: Данный объект представляет интерес как для семей, так и для инвесторов, рассматривающих надежный актив для последующей продажи или сдачи в аренду. БЕЗОПАСНОСТЬ СДЕЛКИ: Собственник - один взрослый человек с момента застройки дома. Квартира не находится в залоге у банков, не имеет никаких иных обременений и задолженностей. Альтернативная покупка. Возможно оформление ипотеки по необходимости. Звоните или пишите, с удовольствием отвечу на вопросы. Записывайтесь на просмотр! Код пользователя: 188036 Номер в базе: 10210287







Move.ru - вся недвижимость России