

🕒 Создано: 12.02.2026 в 17:24

Обновлено: 13.02.2026 в 13:01

<https://spb.move.ru/objects/9289918688>

Татьяна Тамбовцева, Любимое дело

79119920857

**Санкт-Петербург, улица Савушкина,
125K2**

15 700 000 ₽

Санкт-Петербург, улица Савушкина, 125K2

Округ

[СПБ, Приморский район](#)

Улица

[улица Савушкина](#)

Квартира

Количество комнат

2

Жилая площадь

31 м²

Площадь кухни

8.2 м²

Общая площадь

54.1 м²

Этаж

6/9

Детали объекта

Тип сделки

Продам

Раздел

[Квартиры](#)

Тип балкона

балкон

Квартира в новостройке

для заметок



да

Покупка в ипотеку

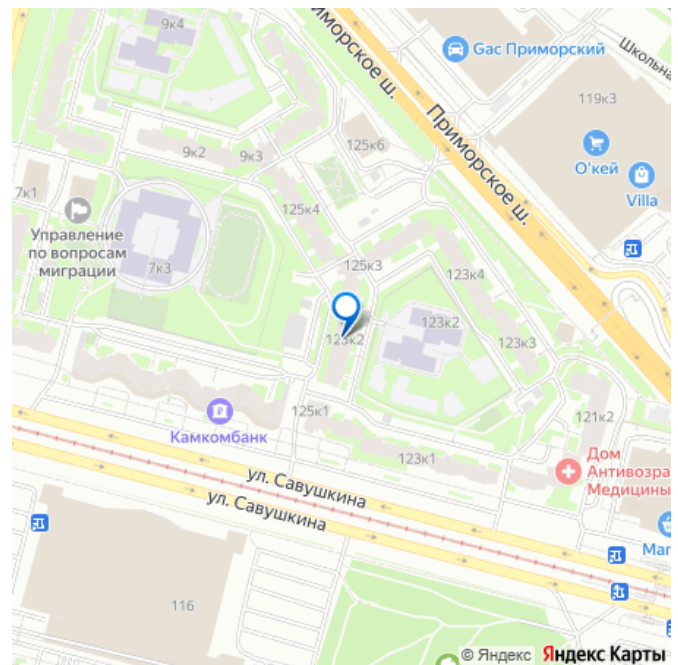
да

возможна ипотека, лифт, парковка

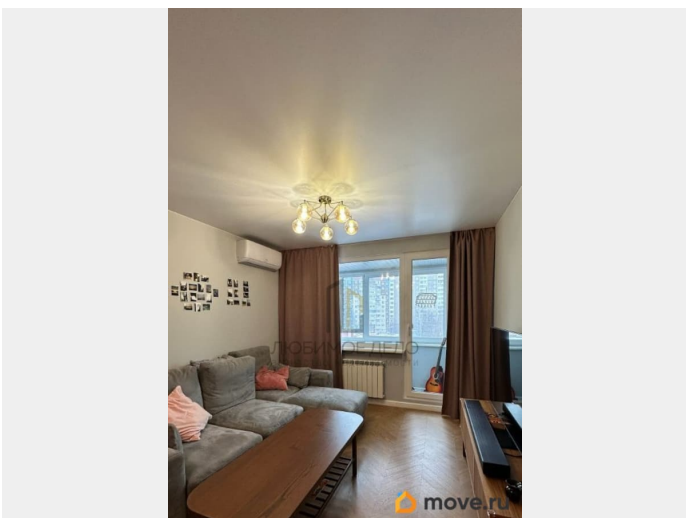
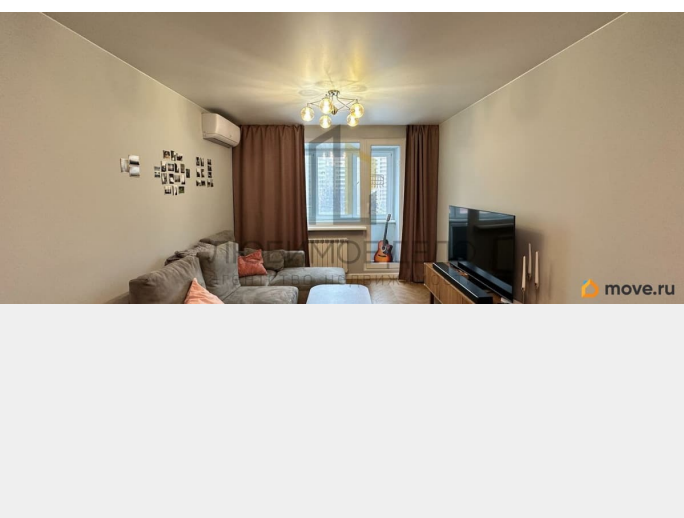
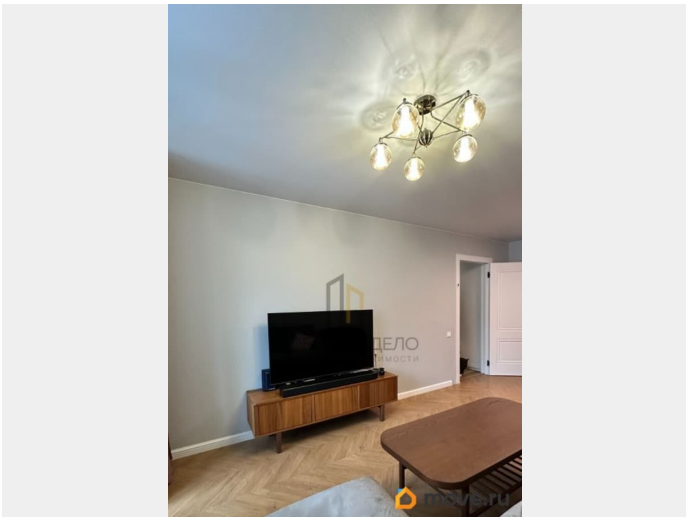
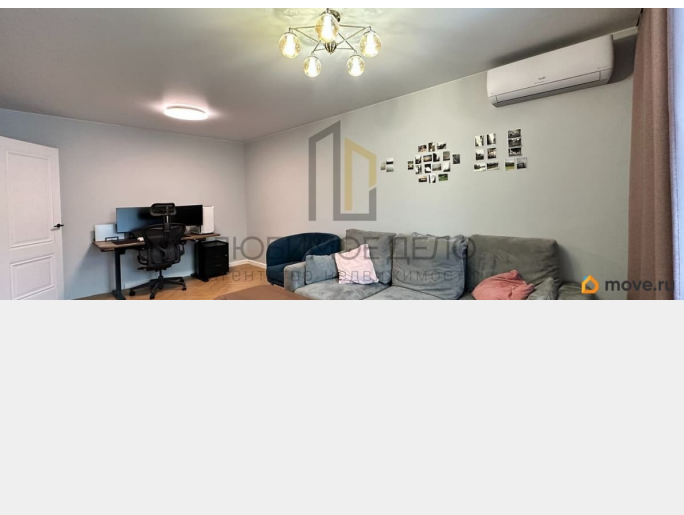
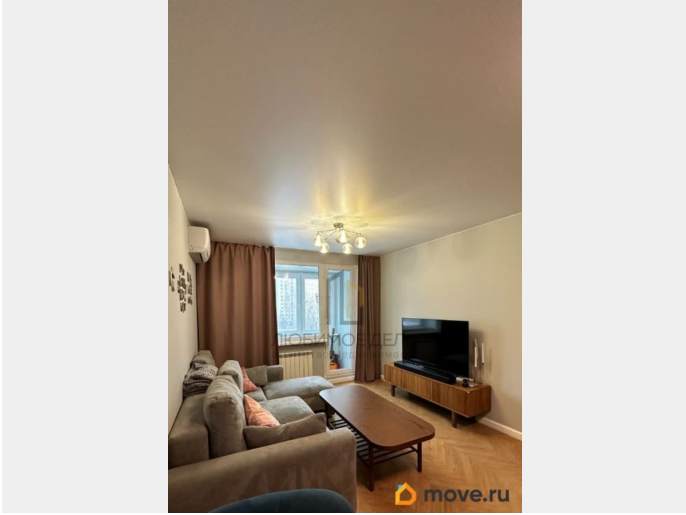
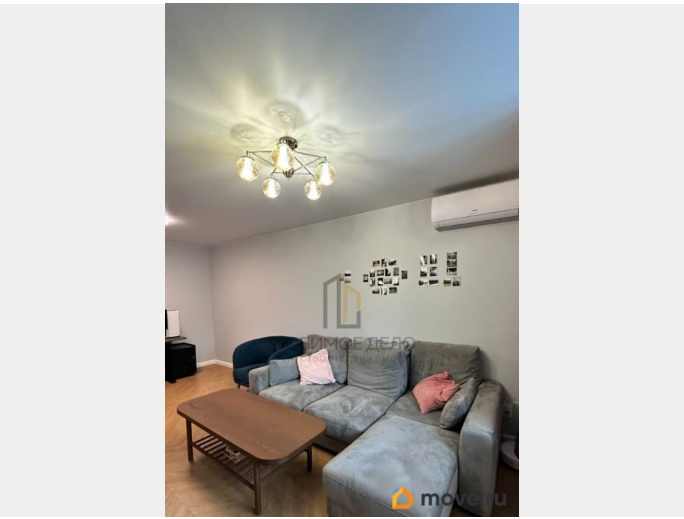
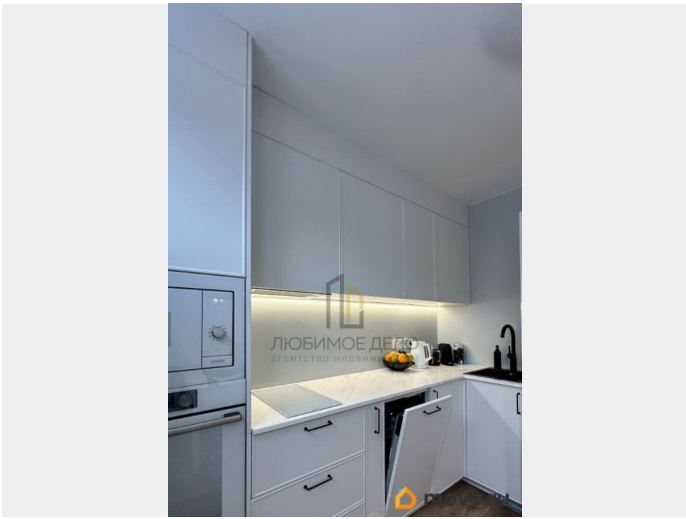
Описание

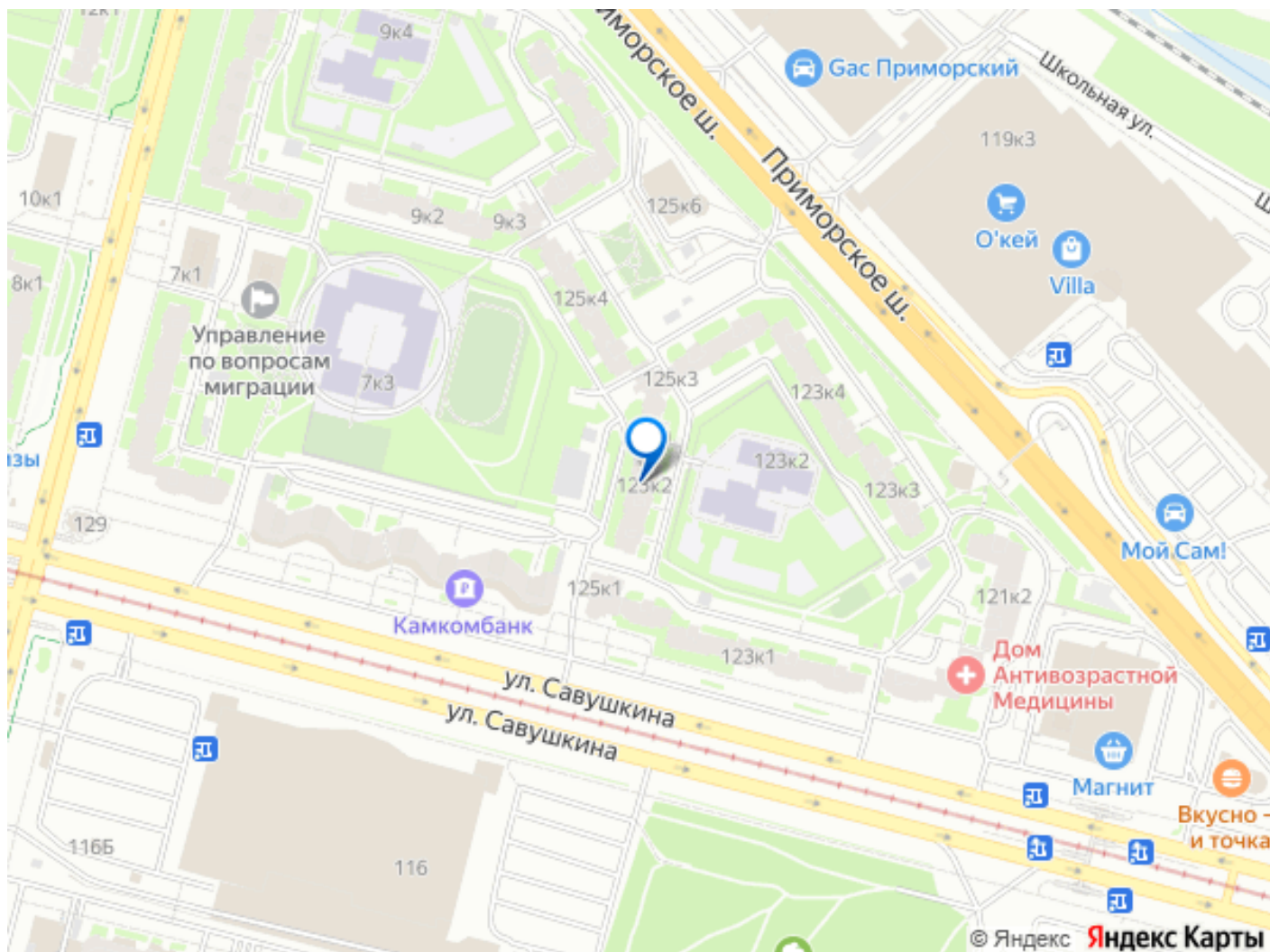
Продается полностью готовая для проживания двухкомнатная квартира в Приморском районе Санкт-Петербурга. До метро Беговая около 15 минут пешком. Квартира расположена на 6 этаже. Окна выходят в тихий уютный двор. Выполнен качественный ремонт, квартира не требует дополнительных вложений. Общая площадь квартиры 54,1 кв.м Жилая площадь 31,0 кв.м Гостиная 17,8 кв.м Спальня 13,2 кв.м Кухня 8,2 кв.м Прихожая 13,0 кв.м Раздельный санузел В КВАРТИРЕ СДЕЛАНО: •

- Выравнивание стен • Окраска стен в гостиную, в спальне - обои (в т.ч. На акцентной стене дизайнерские обои фабрики Factura), в коридоре и кухне - обои под покраску • Во всех комнатах натяжной белый матовый потолок, в ванне и туалете - обшит влагозащитным гипроком • На лоджии установлены теплые двухкамерные стеклопакеты • Пластиковые двухкамерные окна во всей квартире • Входная дверь Двери Нева с биометрическим замком (есть возможность открывать по пин-коду, с телефона, по отпечатку пальца или обычным ключом) • Межкомнатные двери - ProfilDoors • Ламинат в спальне и гостиной • Кварцвинил в коридоре и кухне • Сантехника Am.Pm в ванне и на кухне. Сантехника в туалете - Grohe. На кухне кран с фильтром для питьевой воды (установлена система Гейзер). Все трубы заменены на полипропилен. • Полностью заменена вся электрика на медь и



выведен щиток в квартиру ОСТАЕТСЯ В КВАРТИРЕ: • Встроенный кухонный гарнитур с техникой (плита, микроволновка, духовой шкаф, вытяжка - Gorenje, посудомоечная машина - Haier) • Навесной шкаф и вся сантехника в туалете • В ванной вся сантехника, шкаф над стиральной машинкой, тумба под раковину, зеркало с подсветкой и полочками внутри • 3 вместительные обувницы-комода в коридоре • Встроенный шкаф в коридоре (тумбочка для мелочи, блок для длинных вещей, блок для коротких вещей, шкаф с полками и ящиками, шкаф-хоз. блок с выведенной розеткой для пылесоса/утюга и тп) + крючки для верхней одежды и открытая обувница • В спальне 2 встроенных шкафа для одежды (в каждом шкафу один блок с рейлами для вешалок и другой - с полками и выдвижными ящиками) • В гостиной кондиционер Ballu • Все люстры и светильники Дом 1990 года постройки. Чистая парадная с видеонаблюдением. В 2025 году произведена замена лифта. На лестничной площадке всего 4 квартиры. Спокойные соседи. Район с развитой инфраструктурой. В пешей доступности магазины, торговые центры, школы, детские сады, медицинские учреждения и спортивные клубы. Остановки общественного транспорта находятся рядом с домом. Удобный выезд на ЗСД и КАД. Вблизи Финский залив и Парк 300-летия Санкт-Петербурга. Один взрослый собственник. Полная стоимость в договоре. Без обременений. Подходит под ипотеку. Торг возможен Звоните и записывайтесь на просмотр.





Move.ru - вся недвижимость России