

Создано: 06.04.2026 в 11:10

Обновлено: 06.04.2026 в 23:57

**Санкт-Петербург, проспект Ветеранов,
135к3**

12 200 000 ₹

Санкт-Петербург, проспект Ветеранов, 135к3

Округ

[СПБ, Красносельский район](#)

Улица

[проспект Ветеранов](#)

Квартира

Количество комнат

2

Высота потолков

2.5 м

Жилая площадь

29.3 м²

Площадь кухни

8.3 м²

Общая площадь

54.1 м²

Этаж

4/7

Детали объекта

Тип сделки

Продам

Раздел

[Квартиры](#)

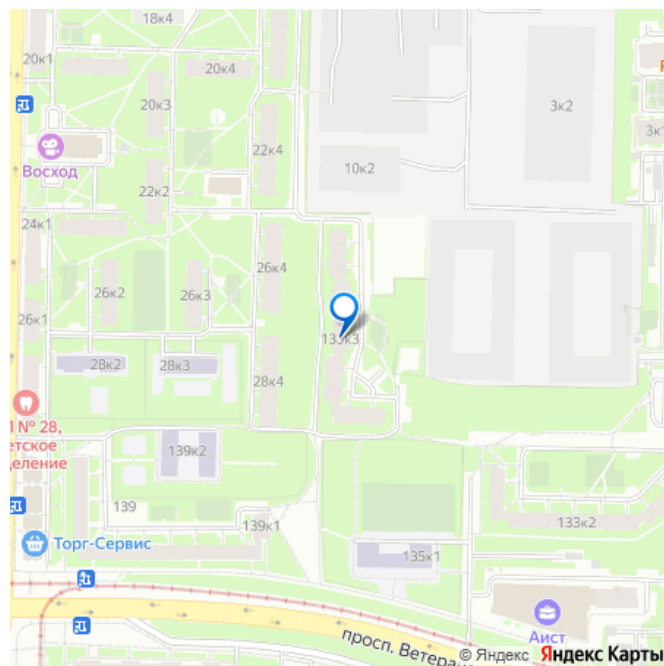
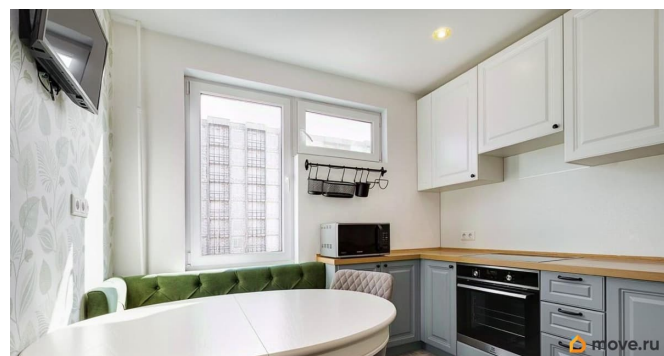
Тип балкона

<https://spb.move.ru/objects/9293359895>

**Дмитрий Шаров, Кабинет
Недвижимости**

79811076273

для заметок



лоджия

Тип санузла

два

Вид из окна

на улицу

Ремонт

евро

Покупка в ипотеку

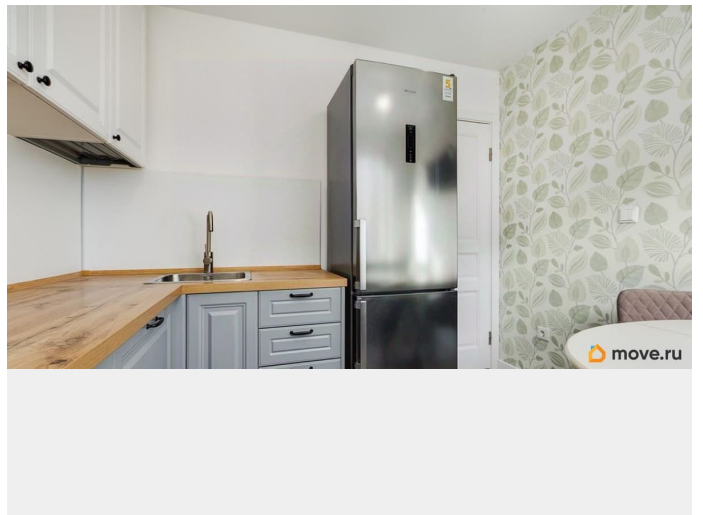
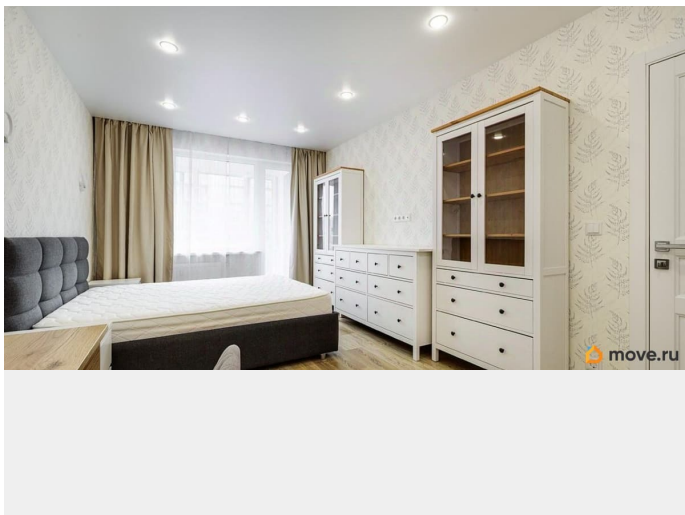
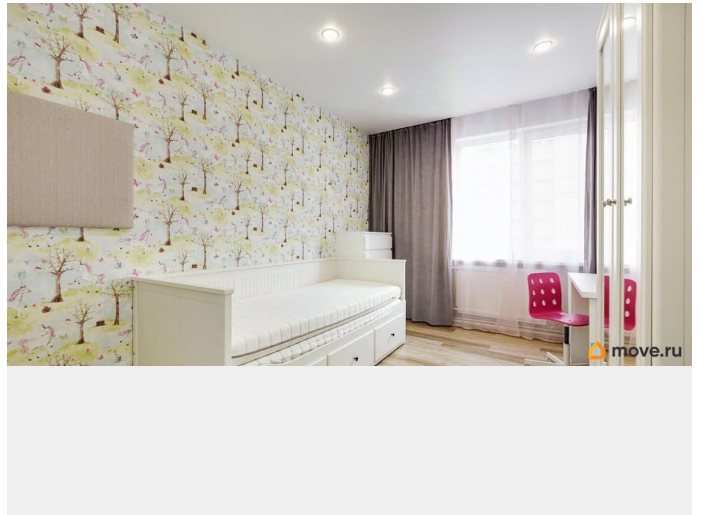
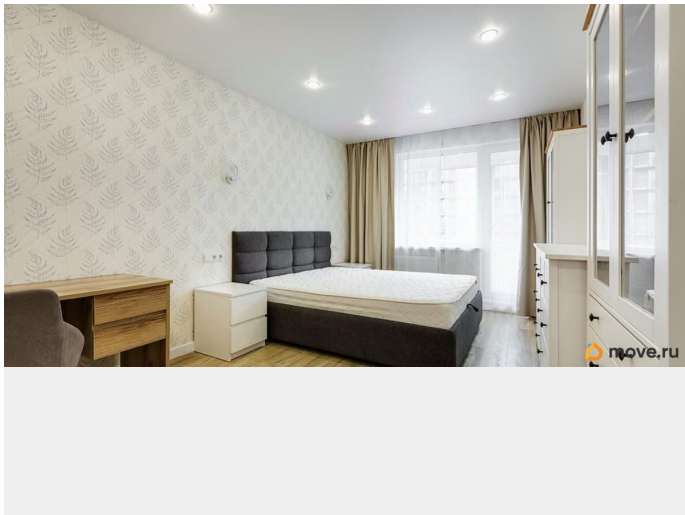
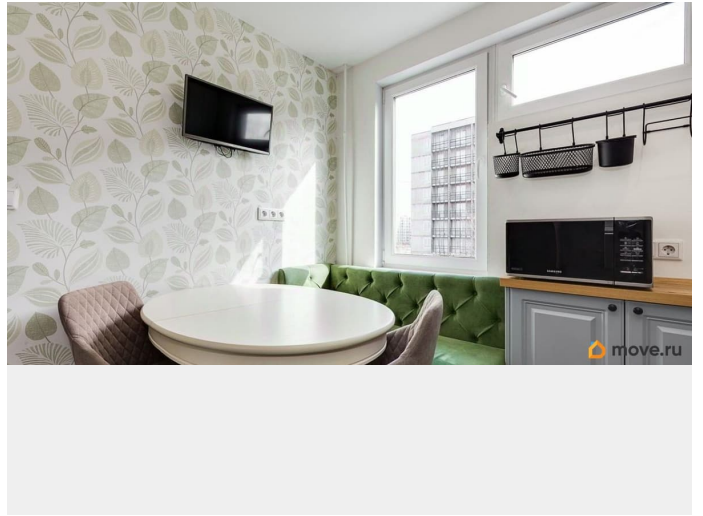
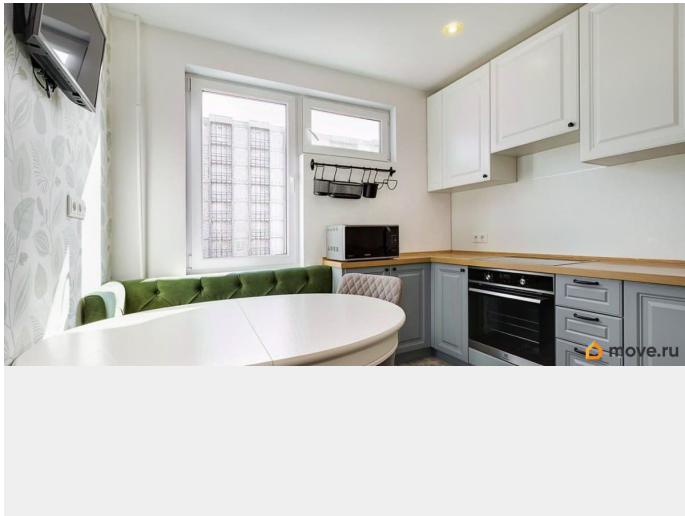
да

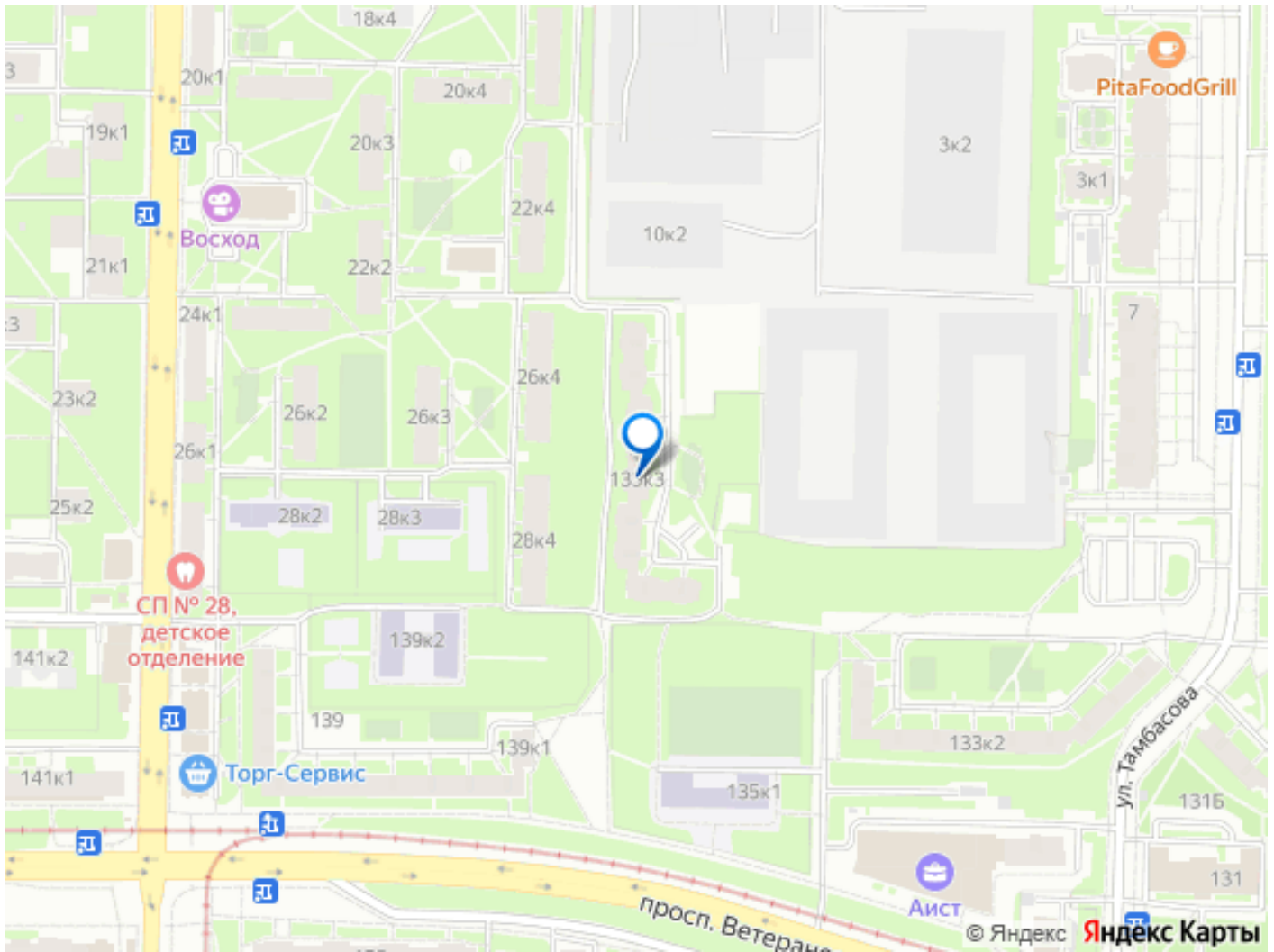
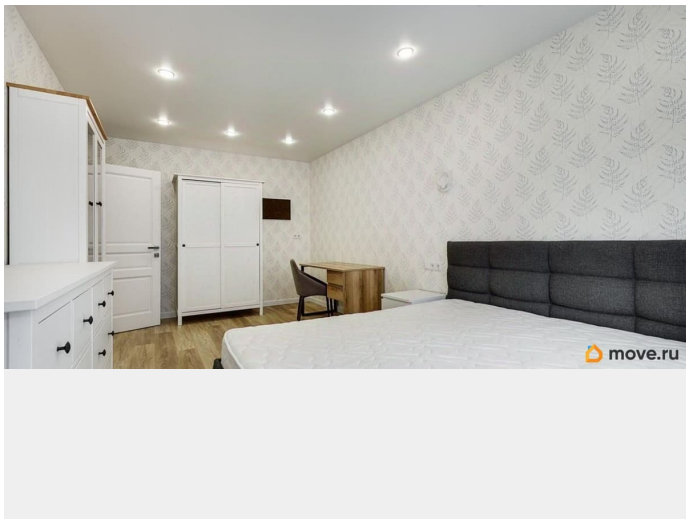
возможна ипотека, лифт

Описание

Доброго дня! Предлагается к покупке уютная 2-комнатная квартира в Красносельском районе. Общая площадь 54,1 кв.м с застеклённой лоджией 2,2 кв.м Жилые комнаты 17,7 и 11,6 Кухня 8,3 кв.м Просторный коридор с большим количеством мест для хранения. Раздельный санузел. В квартире выполнен качественный ремонт. Укомплектована хорошей мебелью и техникой, которая останется новому владельцу. Квартира расположена на комфортном 4-ом этаже 7 этажного дома. Окна на восток. Дом проверенный временем, 600.11 серии, 1994 г.п., в хорошем состоянии. Среднеэтажная комфортная застройка. В доме новый лифт. В окружении дома вся городская инфраструктура для полноценной жизни - сады, школа, поликлиника, магазины. Станция метро Ветеранов в 20 минутах езды на общественном транспорте. Окружён множеством парков: Сосновая поляна, Новознаменка, Полежаевский, Александрино. Документы по квартире подготовлены. Прямая продажа 1 совершеннолетний собственник, в собственности более 5 лет

Чистая форма 9 Без обременений и ограничений Возможна передача квартиры в день сделки. Готовы рассмотреть субсидии и мат.капитал





Move.ru - вся недвижимость России