

Собственник

79817329921

для заметок

Санкт-Петербург, Приморское шоссе, 281

10 100 000 ₽

Санкт-Петербург, Приморское шоссе, 281

Округ

[СПБ, Курортный район](#)

Квартира

Количество комнат

2

Высота потолков

2.55 м

Жилая площадь

30.7 м²

Площадь кухни

8.2 м²

Общая площадь

54.2 м²

Этаж

1/6

Детали объекта

Тип сделки

Продам

Раздел

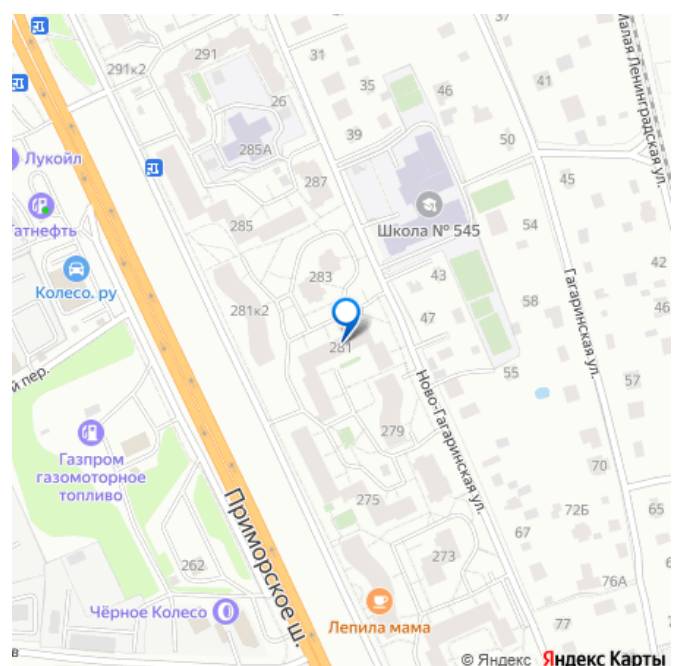
[Квартиры](#)

Тип балкона

лоджия

Тип санузла

раздельный



Вид из окна

на улицу

Ремонт

без ремонта

Покупка в ипотеку

да

возможна ипотека, лифт, парковка

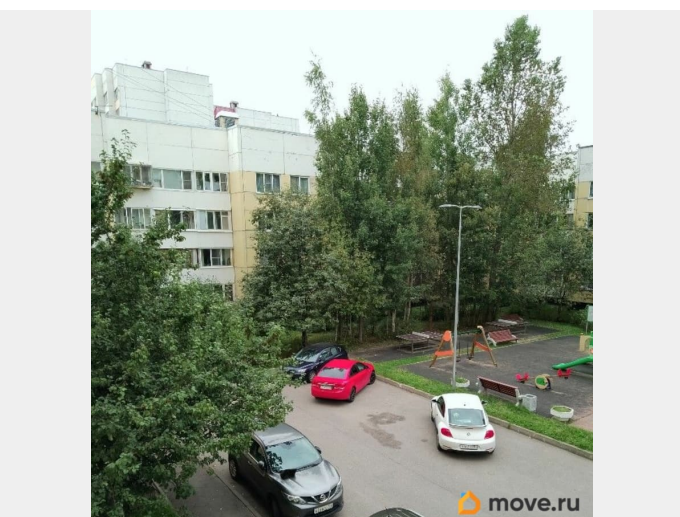
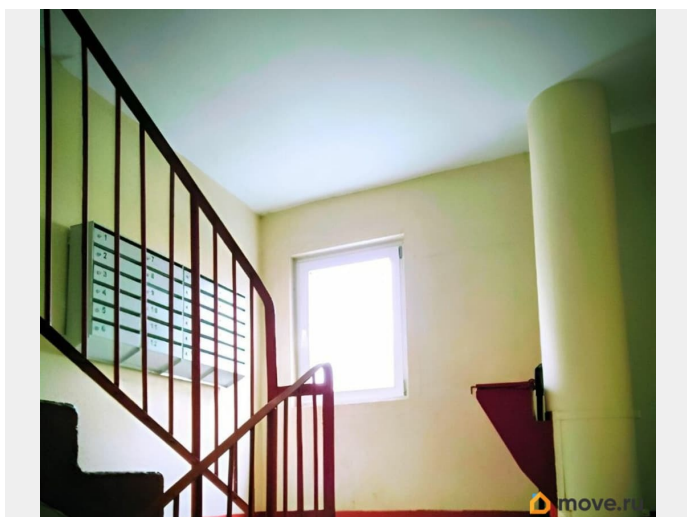
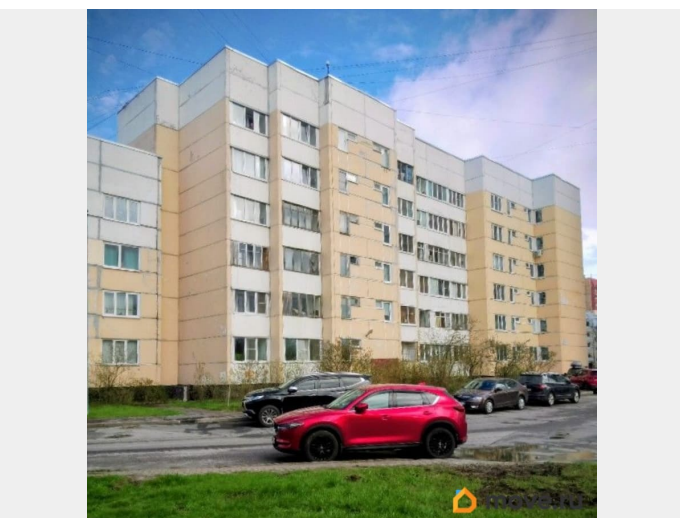
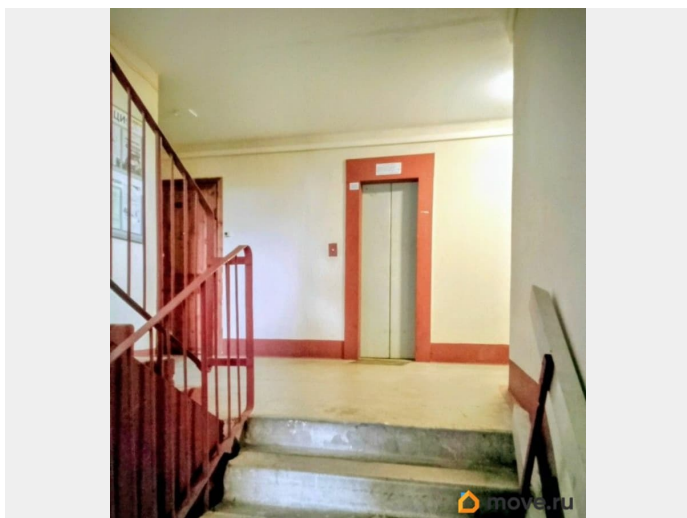
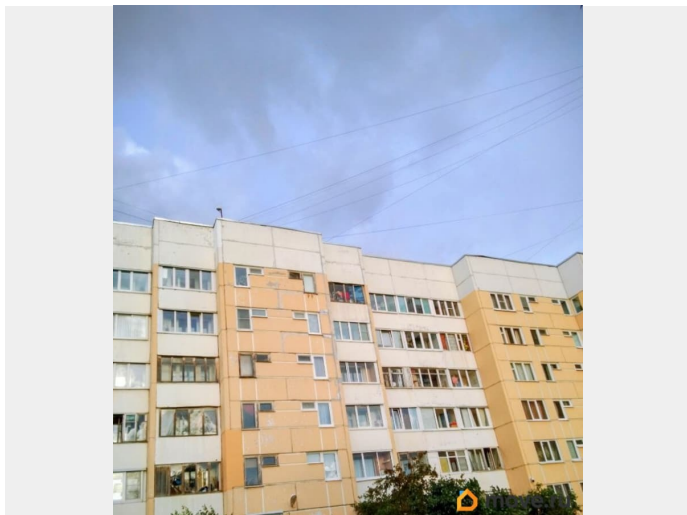
Описание

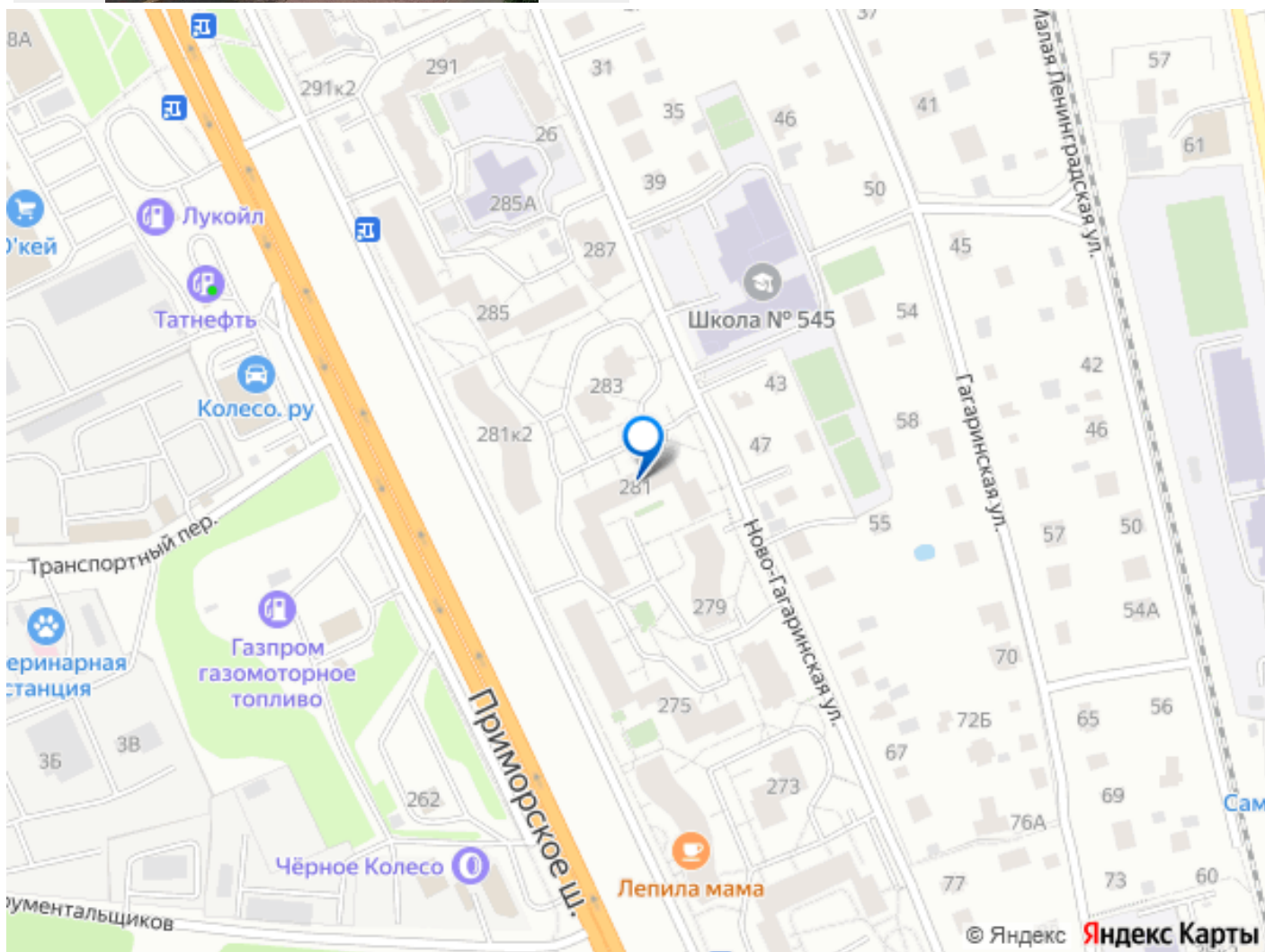
Продается двухкомнатная квартира в Курортном районе. Общая площадь квартиры составляет 54.2 кв. м, жилая - 30.7 кв. м, кухня - 8.2 кв. м. Комнаты изолированные 13.4 и 17.3 м. кв. Квартира расположена на высоком 1 этаже 6-этажного дома, построенного в 1998 году. Окна находятся под видеокамерой (безопасность). Квартира теплая, солнечная. Высота потолков — 2.55 метра. Есть застекленная лоджия.

Перепланировки нет, возможна ипотека.

Окна и сантех. трубы заменены. В квартире пока нет косметического ремонта, что дает вам свободу создать интерьер по своему вкусу. Дом в хорошем состоянии, пандус и мусоропровод, просторная лестничная площадка. Парадная чистая с кодовым замком. Во дворе детская и спортивная площадки. Придомовая территория ухоженная, вокруг много зелени. В шаговой доступности озеро Разлив, пляжи на Финском заливе, парки, лес. Локация квартиры очень удобная. Рядом находятся школы и детские сады — отличное решение для семей с детьми. Также в шаговой доступности расположены магазины, аптеки, кафе. . Парковка открытая. До станции метро «Беговая» можно добраться на автомобиле всего за 25 минут, либо на автобусе или

электричке. Пишите.





Move.ru - вся недвижимость России