

🕒 Создано: 10.02.2026 в 11:48

Обновлено: 10.02.2026 в 13:34

<https://spb.move.ru/objects/9289469044>

Иван Томилов, Школа Недвижимости

79119561458

**Санкт-Петербург, Варшавская улица,
19к5**

19 800 000 ₽

Санкт-Петербург, Варшавская улица, 19к5

Округ

[СПБ, Московский район](#)

Улица

[улица Варшавская](#)

Квартира

Количество комнат

2

Жилая площадь

31.2 м²

Площадь кухни

18 м²

Общая площадь

54.2 м²

Этаж

20/20

Детали объекта

Тип сделки

Продам

Раздел

[Квартиры](#)

Тип балкона

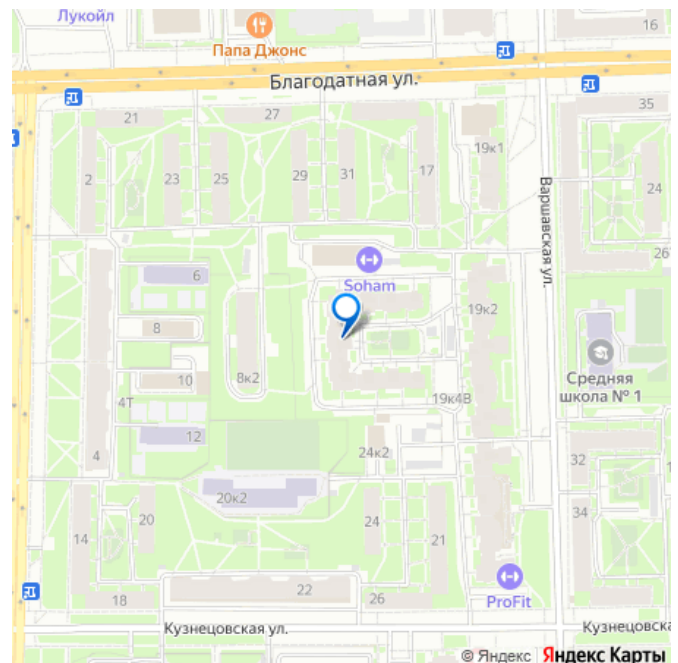
лоджия

лифт

для заметок



 move.ru



Описание

Идеальная высота для тихой жизни: умная квартира на 20-м этаже. Техническая информация: Адрес: СПб, ул. Варшавская, д. 19, корп. 5, лит. А, Кадастровый номер: 78:14:7544:7:75:2265 Этаж: 20 (последний, сверху технический этаж) Общая площадь: 54,2 м² Это не стандартный метраж. Это — уникальный образ жизни, созданный с любовью и расчетом на десятилетия.

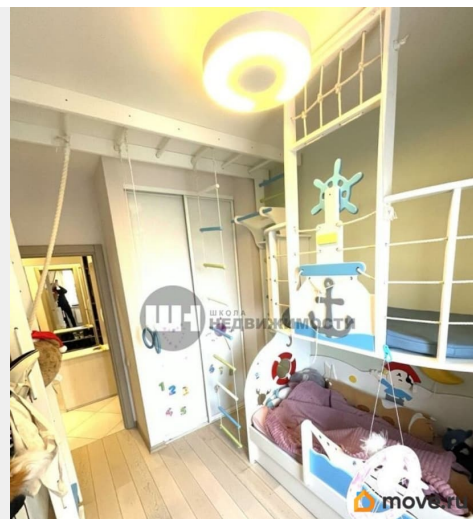
Представьте безупречный покой на вершине дома. Ваша квартира расположена на последнем, 20-м этаже, но над вами — не соседи, а технический этаж. Это гарантия абсолютной тишины и полной безопасности от затоплений. Мы провели уникальную работу: заменили все трубы на сверхнадежные, получив контроль, недоступный в обычных многоэтажках. Этаж закрывается на ключ, добавляя приватности.

Свет и воздух: Просыпайтесь с восходом в гостиной и детской, а провожайте солнце с видом на закат из спальни. В доме отличная шумоизоляция, дополненная нашими решениями, и в каждой комнате есть стенные приточные клапаны (КИВ) для свежего воздуха. Дизайн и качество: Светлая палитра паркета, итальянской плитки и мебели создает воздушную атмосферу. Все двери — Sofia. Техника — Siemens, полностью встроенная. Сантехника — премиальная серия Hansgrohe Puravida. Гениальная планировка 54 м²: Здесь продумано всё: Кухня-гостиная с островом и выдвижным столом из кварцевого агломерата. Просторная ванная 6 м² с ванной и большой душевой зоной (не кабинкой). Детская, легко превращаемая в кабинет, с кроватью-чердаком, шведской стенкой и массой встроенных систем хранения. Отдельный

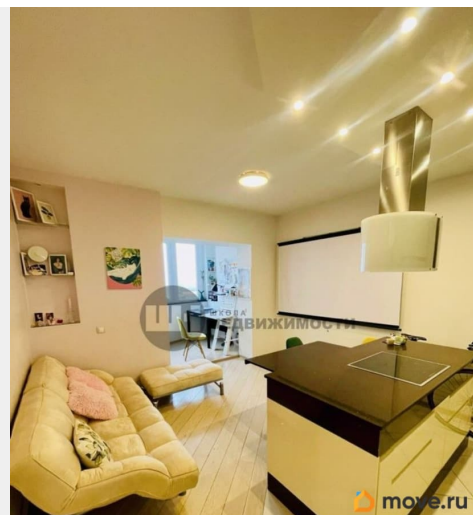
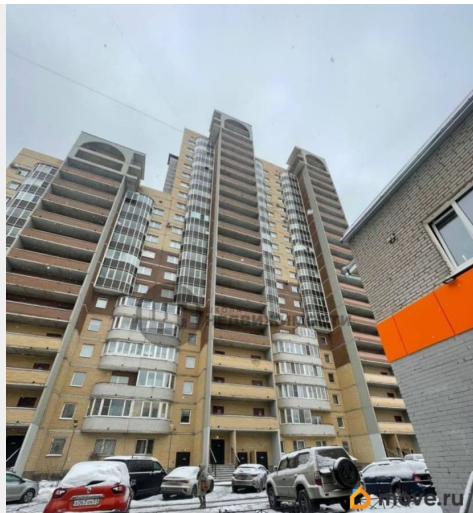
гардероб, санузел с гигиеническим душем.
Теплый пол в коридоре и ванной. Надёжный дом и локация: Тёплый кирпично-монолитный дом. 3 лифта, консьерж. Выезд на ЗСД, рядом парки, вся инфраструктура — у подъезда.
Квартира пользуется спросом в аренде у семей с детьми. Текущая квартирантка готова к диалогу. Это предложение для тех, кто ценит не метры, а исключительный комфорт, безопасность и продуманность.
Номер объекта: #1/579996/24116



move.ru



move.ru



move.ru

