

🕒 Создано: 10.02.2026 в 13:04

🔄 Обновлено: 15.04.2026 в 13:54

Иван Томилов, Школа Недвижимости

79119561458

Санкт-Петербург, Варшавская улица,

19к5

18 900 000 ₺

Санкт-Петербург, Варшавская улица, 19к5

Округ

[СПБ, Московский район](#)

Улица

[улица Варшавская](#)

Квартира

Количество комнат

2

Высота потолков

2.8 м

Жилая площадь

35.4 м²

Площадь кухни

8.7 м²

Общая площадь

54.2 м²

Этаж

20/20

Детали объекта

Тип сделки

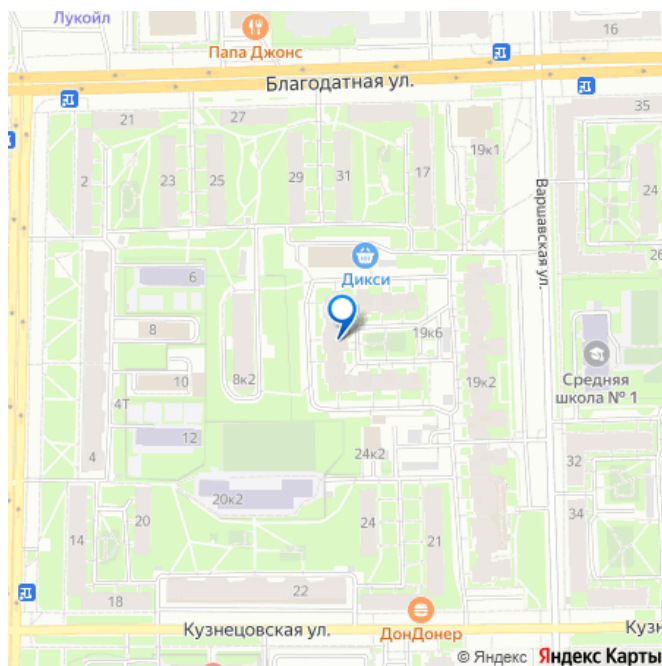
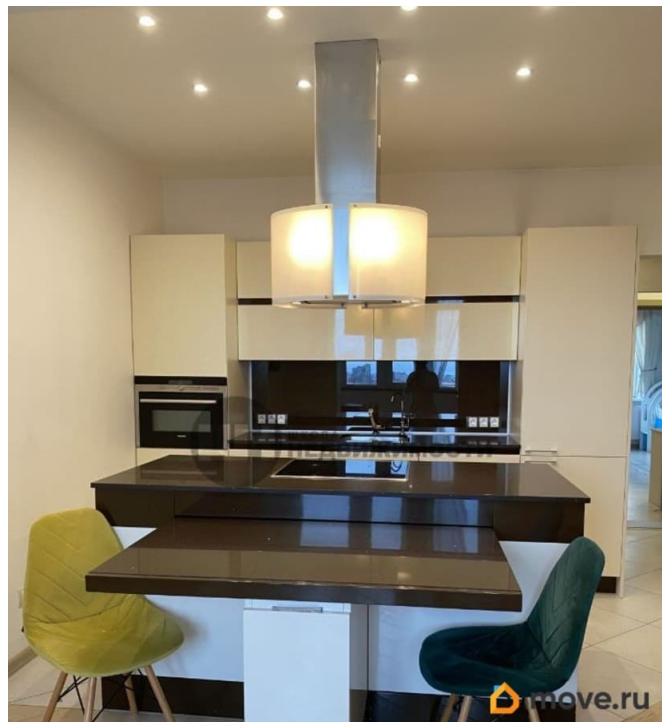
Продам

Раздел

[Квартиры](#)

Тип балкона

для заметок



лоджия

Тип санузла

совмещенный

Вид из окна

на улицу

Ремонт

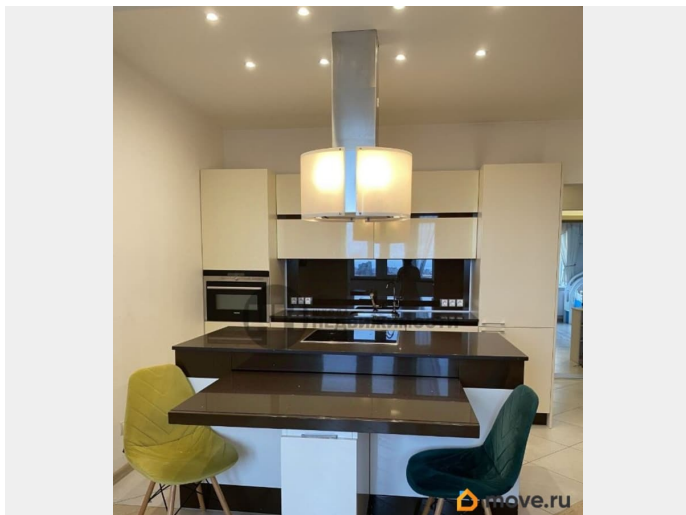
евро

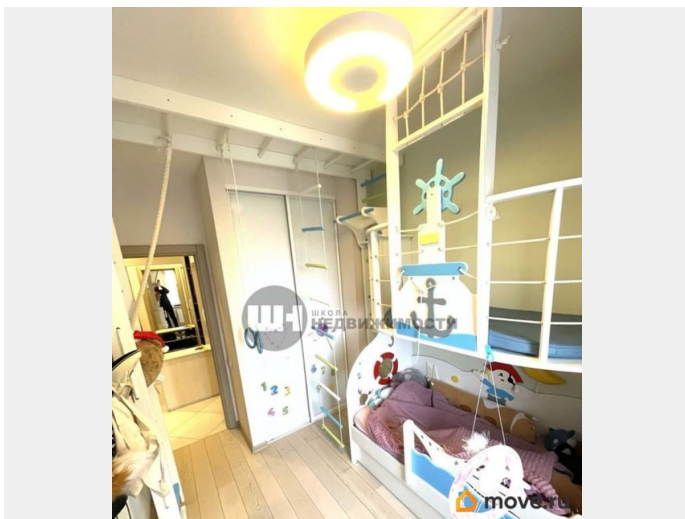
лифт

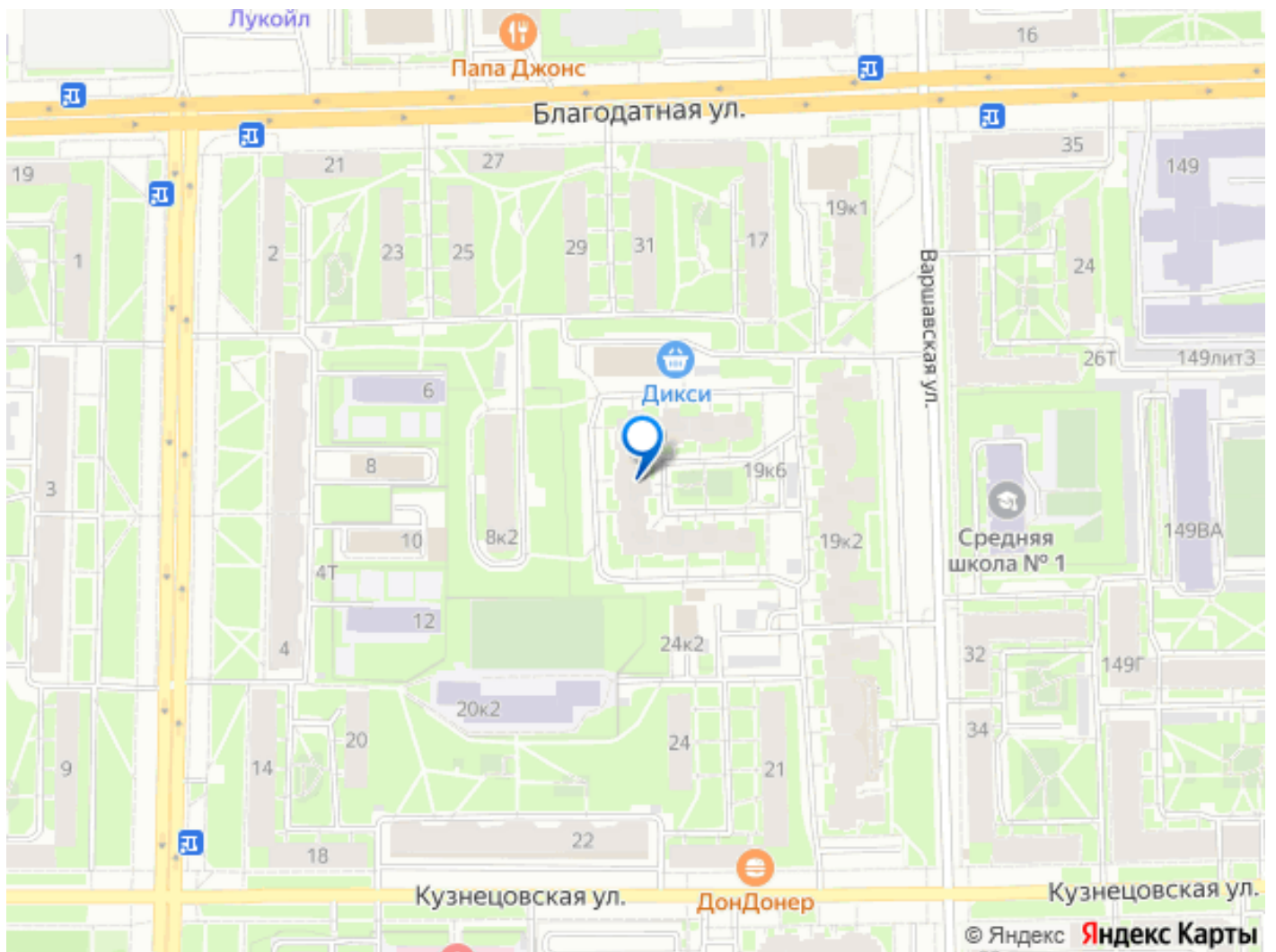
Описание

Вид на залив! Идеальная высота для тихой жизни: умная квартира на 20-м этаже. Техническая информация: Адрес: СПб, ул. Варшавская, д. 19, корп. 5, лит. А, Этаж: 20 (последний, сверху технический этаж) Общая площадь: 54,2 м² (60м) Это не стандартный метраж. Это — уникальный образ жизни, созданный с любовью и расчетом на десятилетия. Представьте безупречный покой на вершине дома. Ваша квартира расположена на последнем, 20-м этаже, но над вами — не соседи, а технический этаж. Это гарантия абсолютной тишины и полной безопасности от затоплений. Мы провели уникальную работу: заменили все трубы на сверхнадежные, получив контроль, недоступный в обычных многоэтажках. Этаж закрывается на ключ, добавляя приватности. Свет и воздух: Просыпайтесь с восходом в гостиной и детской, а провожайте солнце с видом на закат из спальни. В доме отличная шумоизоляция, дополненная нашими решениями, и в каждой комнате есть стенные приточные клапаны (КИВ) для свежего воздуха. Дизайн и качество: Светлая палитра паркета, итальянской плитки и мебели создает воздушную атмосферу. Все двери — Sofia. Техника — Siemens, полностью

встроенная. Сантехника — премиальная серия Hansgrohe Puravida. Гениальная планировка 54 м?: Здесь продумано всё: Кухня-гостиная с островом и выдвижным столом из кварцевого агломерата. Просторная ванная 6 м? с ванной и большой душевой зоной (не кабинкой). Детская, легко превращаемая в кабинет, с кроватью-чердаком, шведской стенкой и массой встроенных систем хранения. Отдельный гардероб, санузел с гигиеническим душем. Теплый пол в коридоре и ванной. Надёжный дом и локация: Тёплый кирпично-монолитный дом. 3 лифта, консьерж. Выезд на ЗСД, рядом парки, вся инфраструктура — у подъезда. Квартира пользуется спросом в аренде у семей с детьми. Текущая квартирантка готова к диалогу. Это предложение для тех, кто ценит не метры, а исключительный комфорт, безопасность и продуманность. Номер объекта: #1/579996/24116







Move.ru - вся недвижимость России