

Ольга Афонина, Kalinka

79812738063

Санкт-Петербург, Манчестерская улица, 3

29 500 000 ₽

Санкт-Петербург, Манчестерская улица, 3

Округ

[СПБ, Выборгский район](#)

Улица

[улица Манчестерская](#)

Квартира

Количество комнат

2

Высота потолков

3 м

Жилая площадь

28.3 м²

Площадь кухни

10.7 м²

Общая площадь

54.3 м²

Этаж

10/10

Детали объекта

Тип сделки

Продам

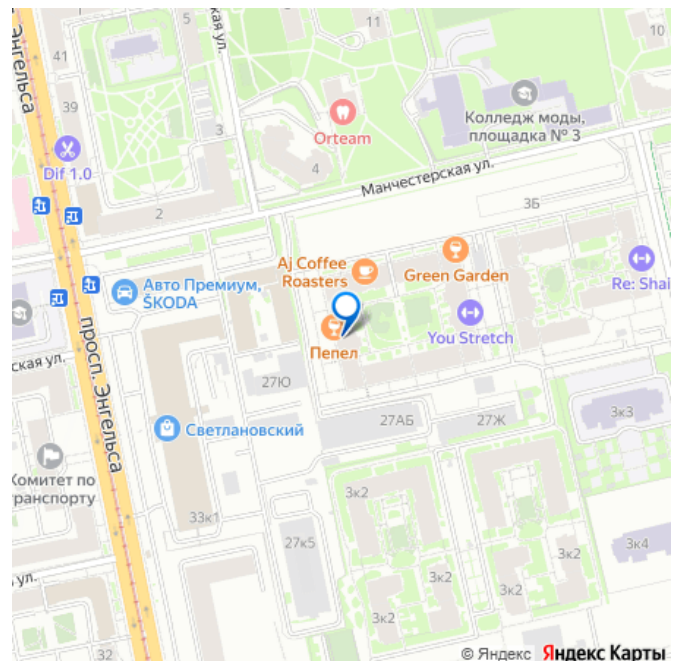
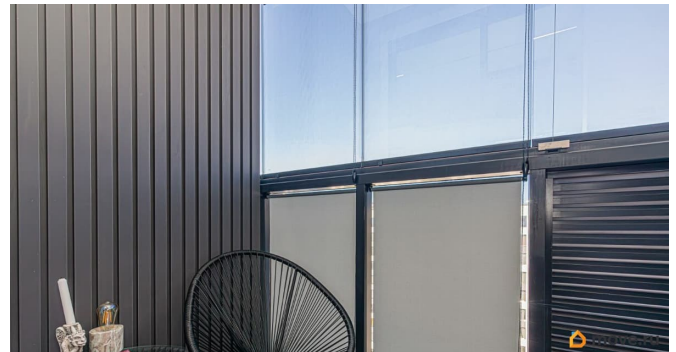
Раздел

[Квартиры](#)

Тип балкона

лоджия

для заметок



Тип санузла

совмещенный

Вид из окна

на улицу

Ремонт

дизайнерский

Квартира в новостройке

да

Год сдачи

1 квартал 2022 г.

Покупка в ипотеку

да

возможна ипотека, лифт, парковка

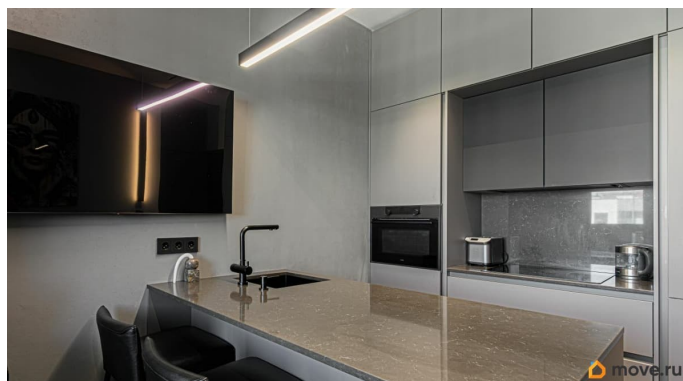
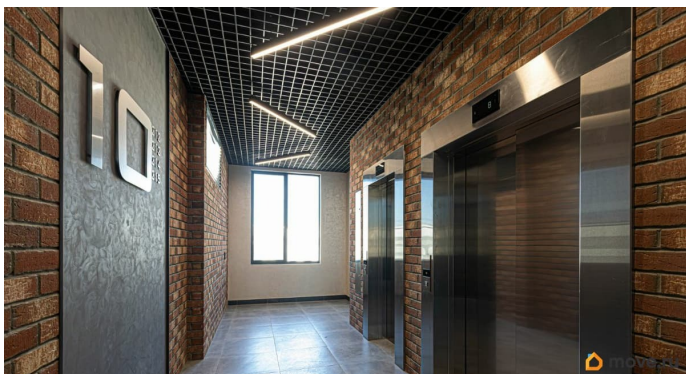
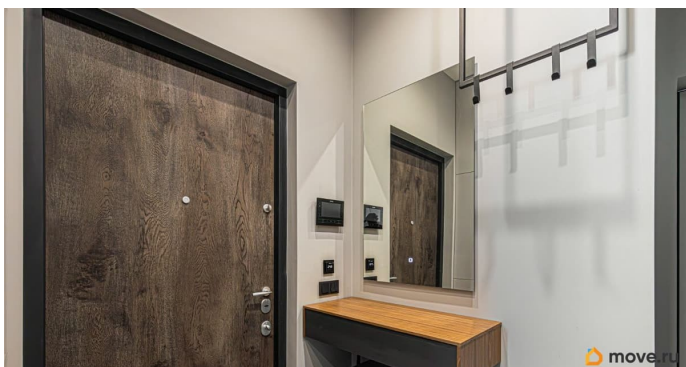
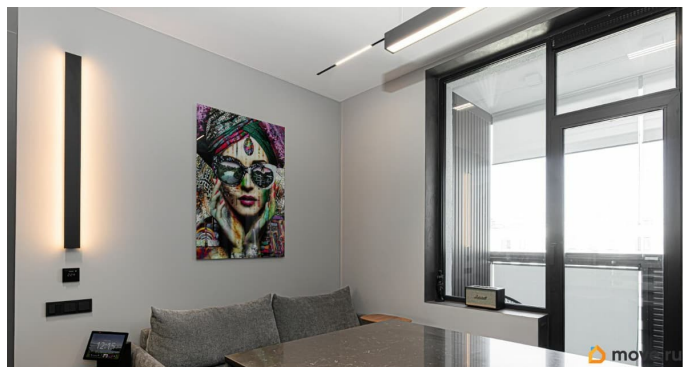
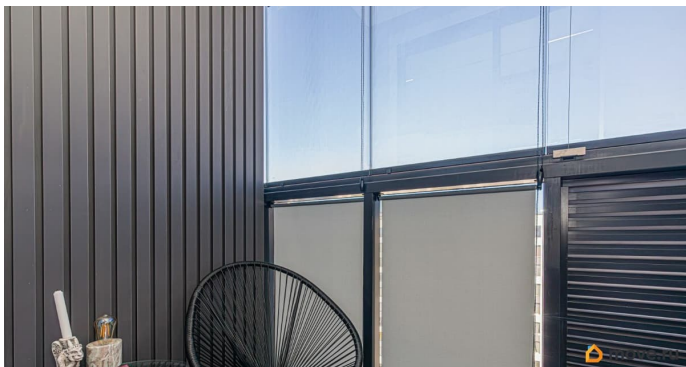
Описание

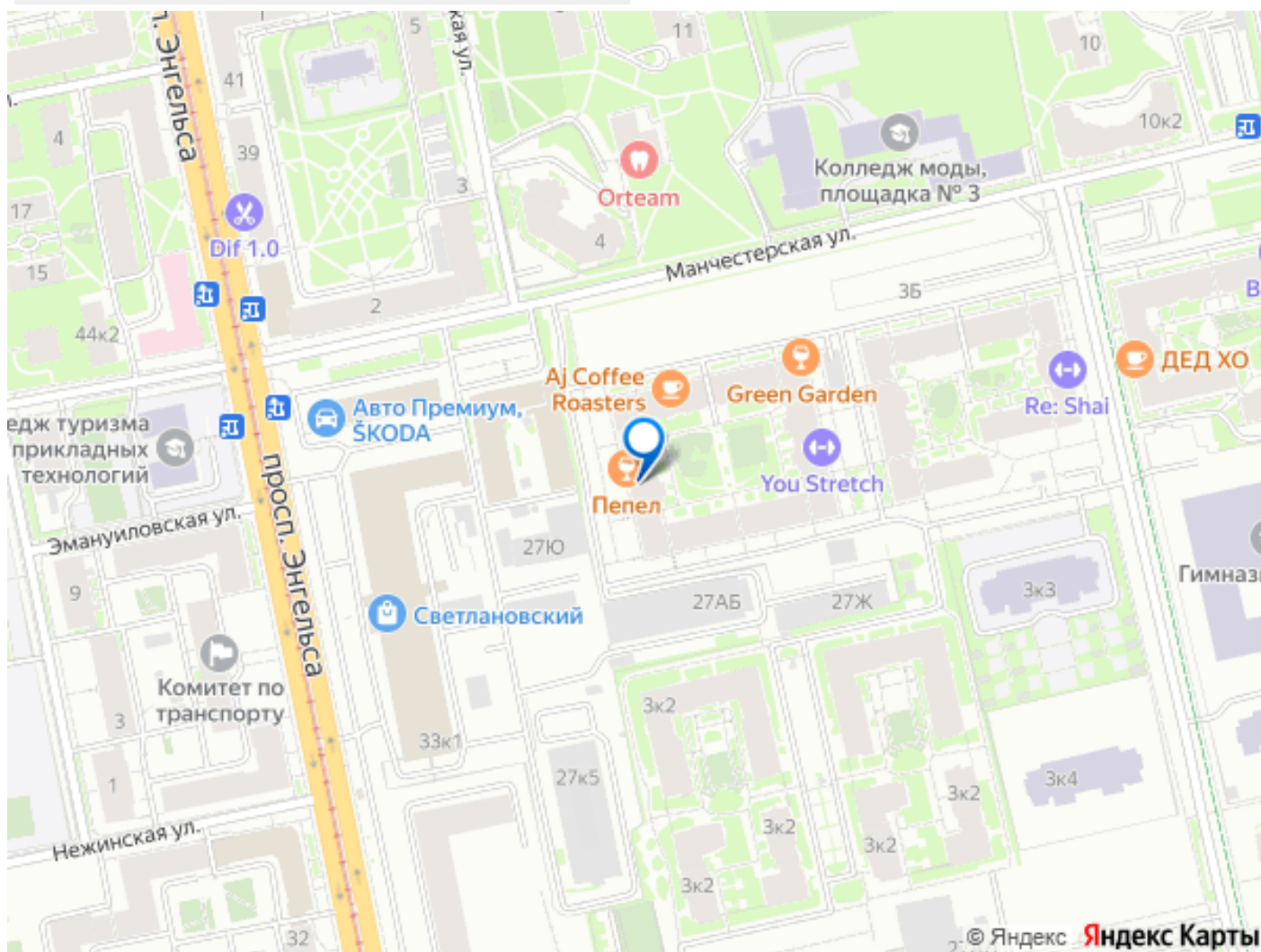
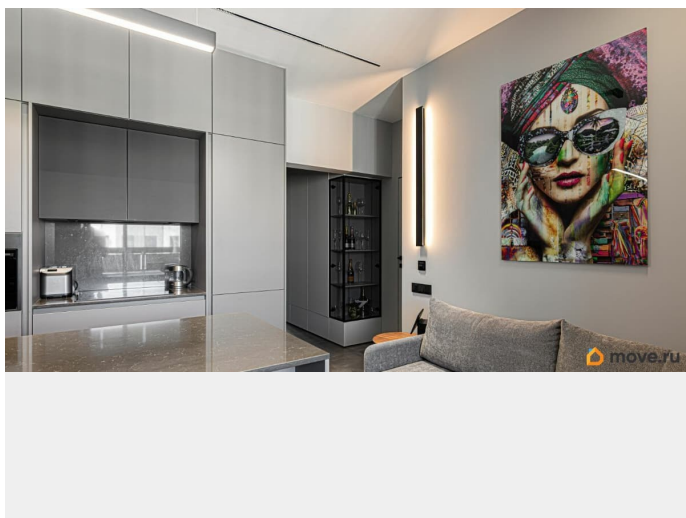
В продаже двухкомнатная квартира в жилом комплексе бизнес класса «Svetlana Park» Выборгского района Санкт-Петербурга Новый дизайнерский ремонт с применением качественных и дорогих материалов делали для себя. Квартира укомплектована дорогой мебелью и техникой, которая останется покупателю. Вся техника и сантехника премиум класса asco, кухня Италия Планировка квартиры состоит из кухни-гостиной с выходом на лоджию, две спальные комнаты, одна из которых с лоджией, гостевой санузел, ванная комната с санузлом и душевой кабиной

Параметры квартиры: - площадь 54,3 кв.м (не включает лоджию 7,5 кв.м.) - 10 этаж из 10 - высота потолков 3 м - два санузла - вид из окон во двор и на панораму города - лоджия 7.5 кв.м. с безрамным остеклением

Комплекс: - закрытая территория - внесесонный дендропарк, спортивная и детские площадки

- охрана и видеонаблюдение - подземный паркинг со спуском на лифте - коммерческие помещения с кафе, аптеками, магазинами, салоны красоты
Инфраструктура: - метро Удельная 10 мин пешком - парк Удельный и парк Сосновка
Документы готовы к сделке
Если у вас остались вопросы, звоните. А лучше приходите и сами убедитесь





Move.ru - вся недвижимость России