

Создано: 09.02.2026 в 14:06

Обновлено: 09.02.2026 в 20:34

<https://spb.move.ru/objects/9289732960>

Наталья Кудлаева, Будь первым

79111649974

Санкт-Петербург, улица Черкасова, 25/13

12 900 000 ₽

Санкт-Петербург, улица Черкасова, 25/13

Округ

[СПБ, Калининский район](#)

Улица

[улица Черкасова](#)

Квартира

Количество комнат

2

Высота потолков

2.5 м

Жилая площадь

30.3 м²

Площадь кухни

7.7 м²

Общая площадь

54.4 м²

Этаж

14/17

Детали объекта

Тип сделки

Продам

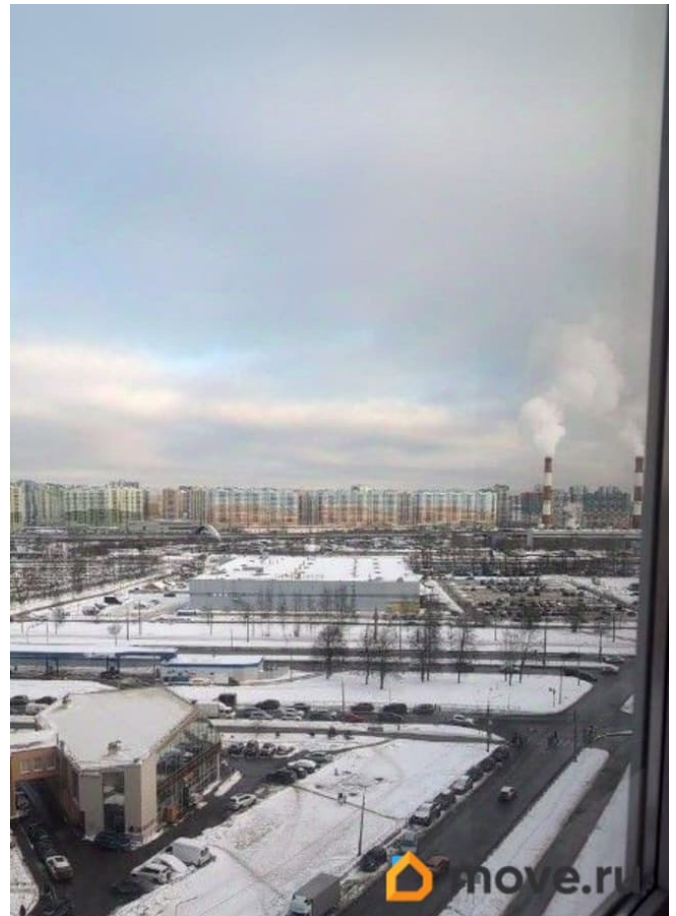
Раздел

[Квартиры](#)

Тип балкона

2 лоджии

для заметок



Тип санузла

раздельный

Вид из окна

на улицу

Ремонт

евро

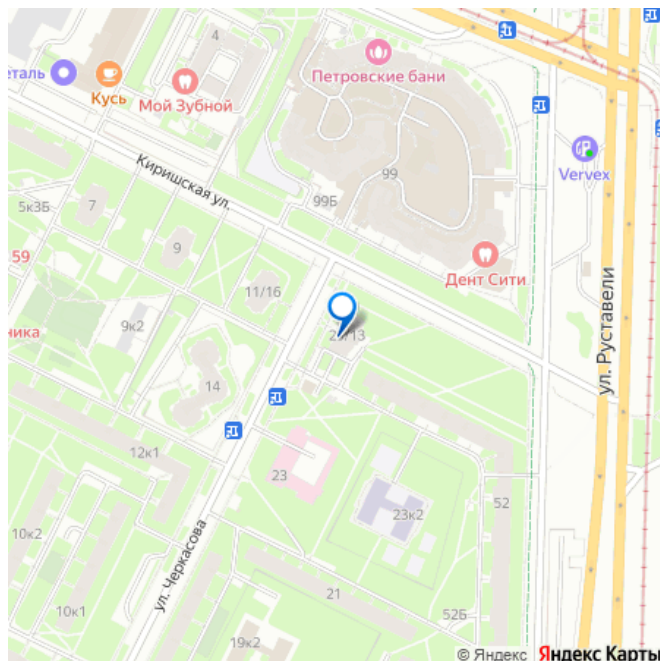
Покупка в ипотеку

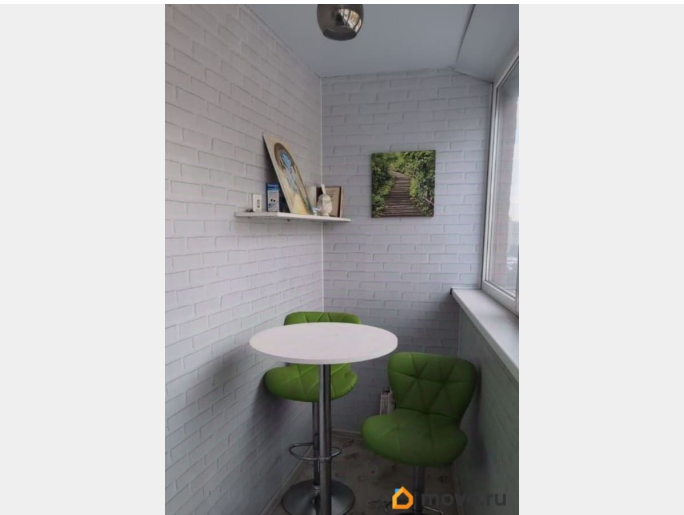
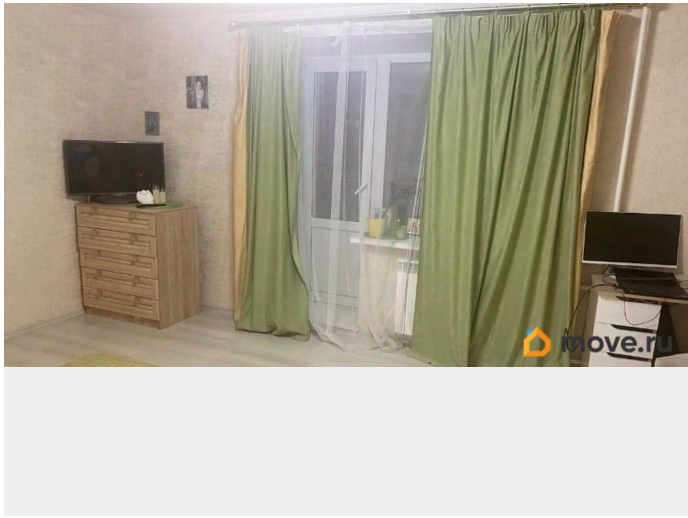
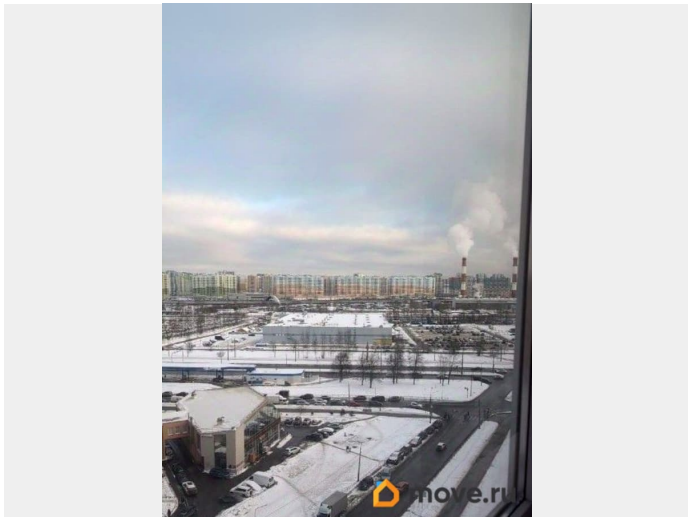
да

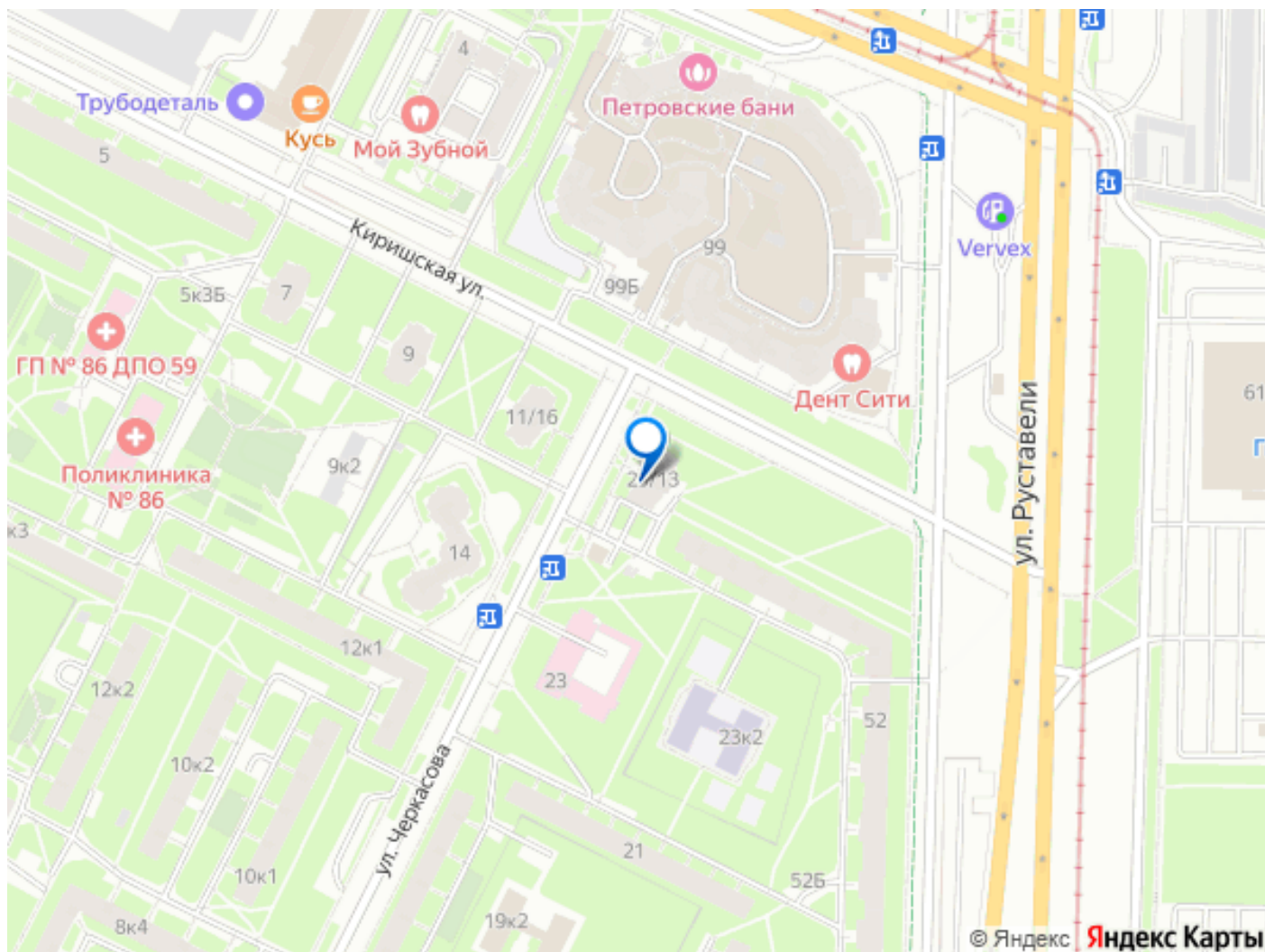
возможна ипотека, лифт, парковка

Описание

Прямая продажа. Один собственник. В собственности более 5 лет. Никто не прописан. Быстрый выход на сделку. Покажем в удобное для Вас время. Кирпичный дом. Теплая двухсторонняя квартира. Две застекленные лоджии, вид на тихие улицы. В прихожей оборудована вместительная гардеробная. Хорошая звукоизоляция-соседей не слышно. Свежий ремонт, делали под себя. Комнаты изолированные: 17,2 -13,1 м.кв., на полу ламинат, на окнах стеклопакеты. Кухня -7,7 м.кв. с выходом на застекленную лоджию. На кухне и в прихожей на полу плитка. Зеленый район с развитой инфраструктурой: в соседнем доме Дикси, Озон, Wildberries; в шаговой доступности два детских сада, школа, поликлиника, остановка общественного транспорта. До гипермаркетов Лента и Пятерочка 12 минут пешком. До метро Гражданский Проспект 10 минут пешком. До въезда на КАД 5 минут на авто. До Муринского парка - 15-20 минут пешком или одна остановка на общественном транспорте. Звоните, договоримся о просмотре!







Move.ru - вся недвижимость России