

Санкт-Петербург

6 300 000 ₽

Санкт-Петербург

Округ

[СПБ, Пушкинский район](#)

Квартира

Количество комнат

2

Высота потолков

2.6 м

Жилая площадь

31.6 м²

Площадь кухни

8.5 м²

Общая площадь

54.5 м²

Этаж

2/3

Детали объекта

Тип сделки

Продам

Раздел

[Квартиры](#)

Тип балкона

балкон

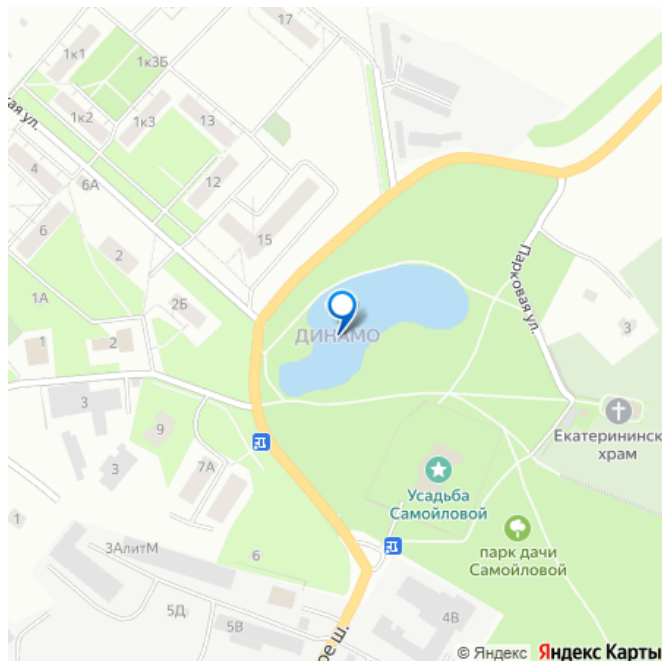
Тип санузла

раздельный

<https://spb.move.ru/objects/9288201512>

**ЦАРСКОСЕЛЬСКИЙ ДОМ,
ЦАРСКОСЕЛЬСКИЙ ДОМ
79111505068**

для заметок



Вид из окна

на улицу

Ремонт

косметический

Покупка в ипотеку

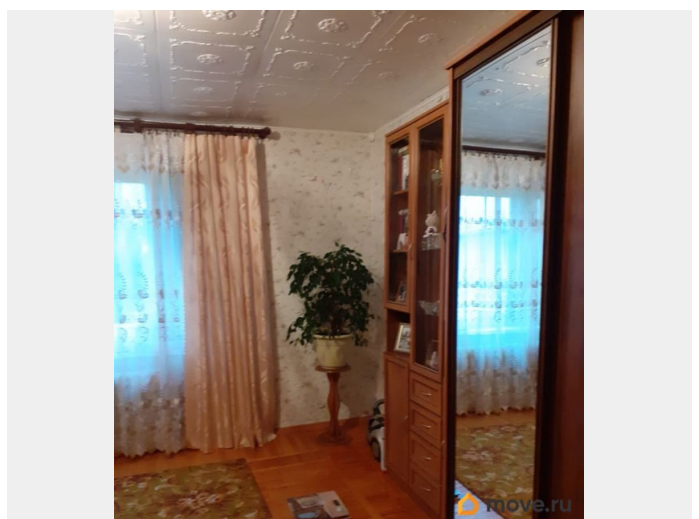
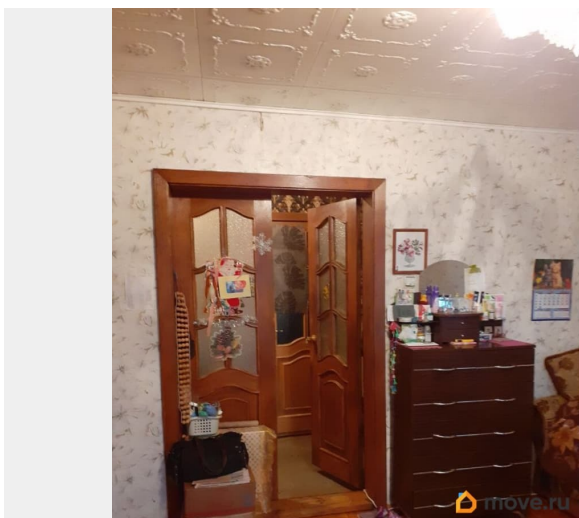
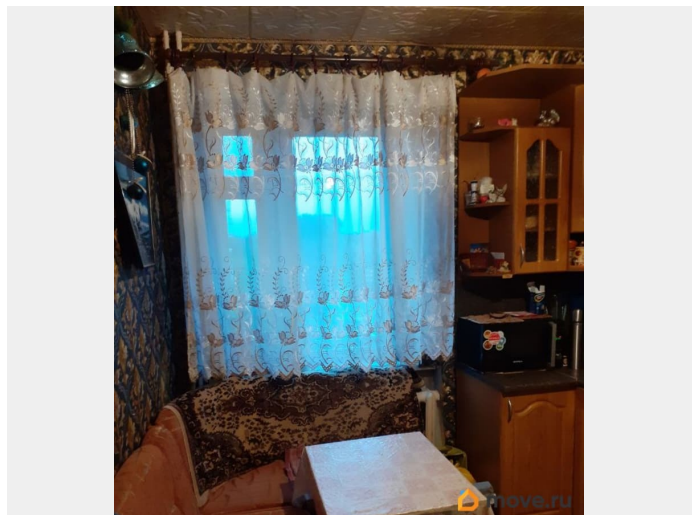
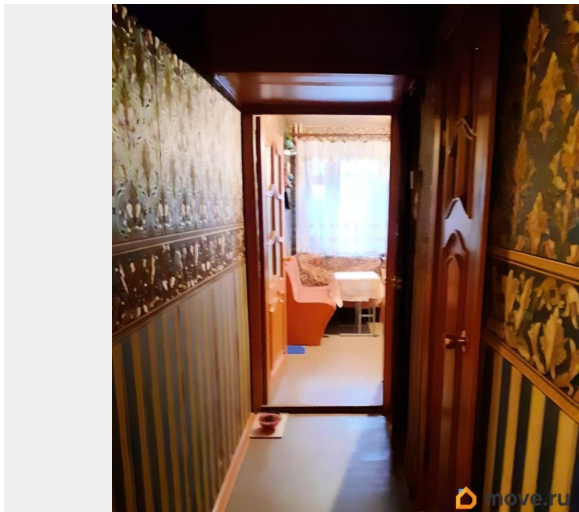
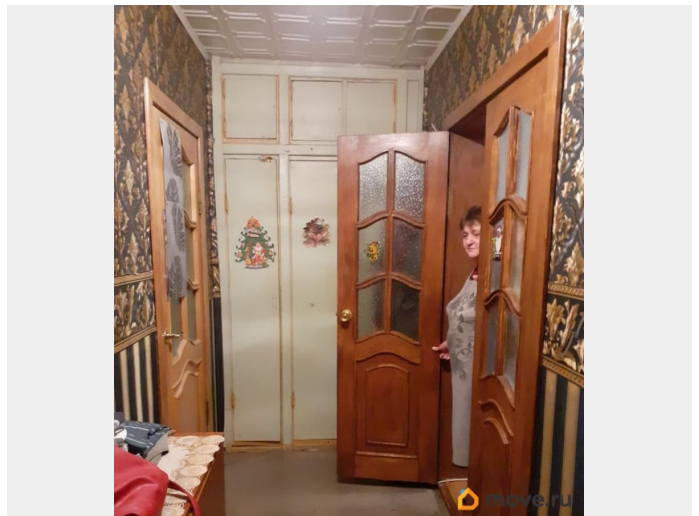
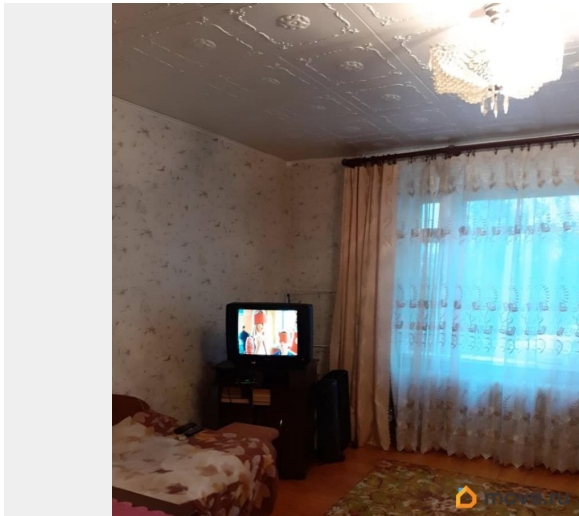
да

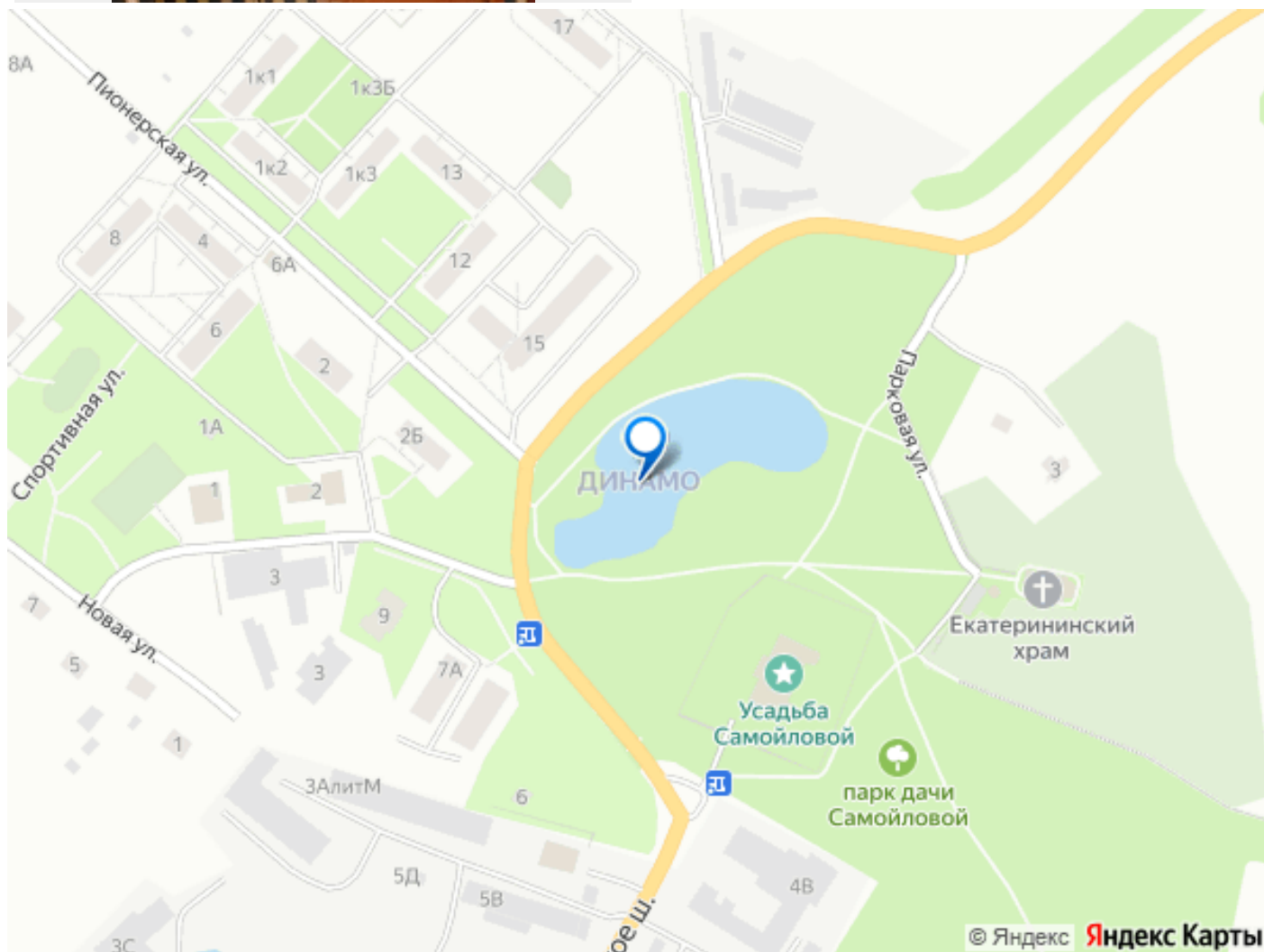
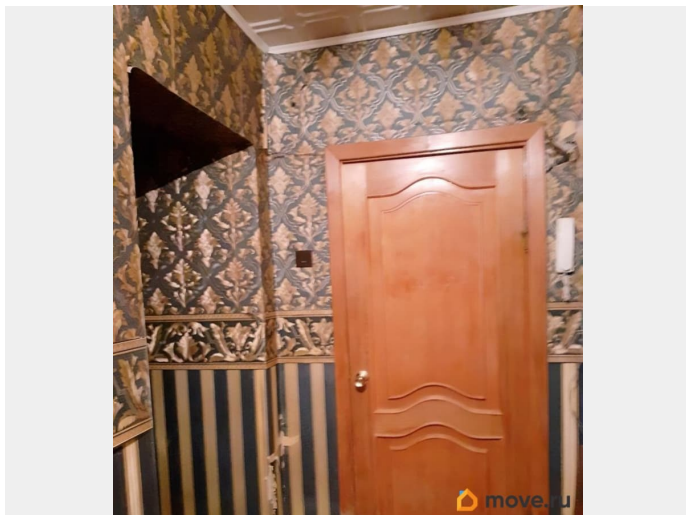
возможна ипотека, лифт, парковка

Описание

Продается уютная 2-комнатная квартира в историческом районе Павловска, на территории Динамо. Общая площадь квартиры — 54.5 кв. м, жилая площадь — 31.6 кв. м, кухня — 8.5 кв. м. Квартира расположена на 2-м этаже 5-этажного кирпичного дома. Высота потолков составляет 2.6 метра, что создает ощущение простора. Планировка включает две светлые комнаты, уютную кухню и один отдельный санузел. Окна выходят как во двор, так и на улицу, поэтому в квартире всегда достаточно дневного света. Также есть балкон, где приятно проводить время на свежем воздухе. В двух минутах ходьбы красивая церковь Св. Екатерины. Дом в хорошем состоянии, с наземной парковкой. Это значит, что всегда можно найти место для автомобиля. Район спокойный и зеленый, что делает его идеальным для семейного проживания. Рядом несколько магазинов, в том числе и «Магнит». До ближайшего метро «Купчино» можно добраться на автомобиле за 30 минут. Также в районе есть парки и скверы для прогулок на свежем воздухе. Квартира готова к продаже, документы проверены и готовы к сделке. Возможна покупка в ипотеку. Этот вариант отлично подойдет как для собственного проживания,

так и для инвестиций. Один взрослый
собственник, более 10 лет в собственности.
Приглашаем вас на просмотр! Записывайтесь
на удобное время, чтобы увидеть эту
замечательную квартиру вживую.





Move.ru - вся недвижимость России