

🕒 Создано: 20.09.2025 в 21:13

Обновлено: 19.01.2026 в 18:24

**Санкт-Петербург, проспект  
Александровской фермы, 8**

**14 400 000 ₽**

Санкт-Петербург, проспект Александровской фермы, 8

Округ

[СПБ, Невский район](#)

Улица

[проспект Александровской Фермы](#)

**Квартира**

Количество комнат

2

Жилая площадь

24.2 м<sup>2</sup>

Площадь кухни

11.8 м<sup>2</sup>

Общая площадь

54.6 м<sup>2</sup>

Этаж

2/25

**Детали объекта**

Тип сделки

Продам

Раздел

[Квартиры](#)

Тип балкона

балкон и лоджия

Тип санузла

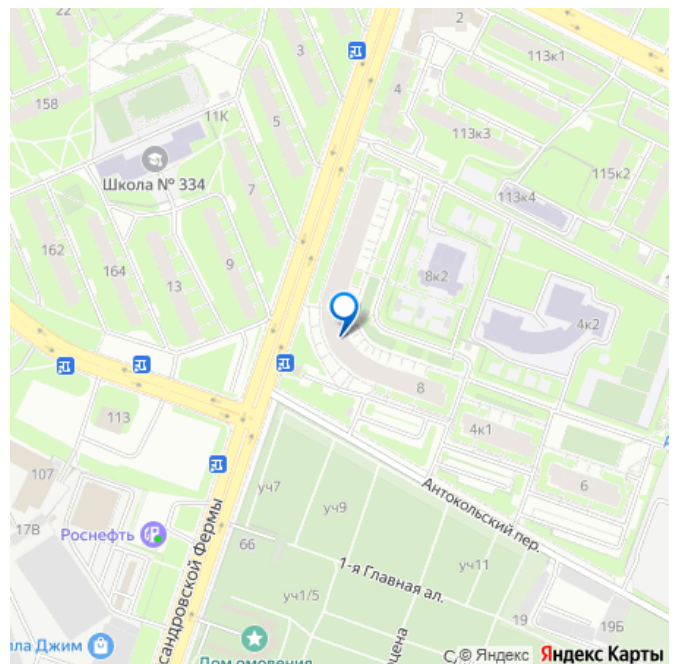
<https://spb.move.ru/objects/9285090678>

**Ксения Шахнарова, Школа**

**Недвижимости**

**79817668517**

для заметок



совмещенный

Вид из окна

на улицу

Ремонт

дизайнерский

Квартира в новостройке

да

Год сдачи

1 квартал 2017 г.

Покупка в ипотеку

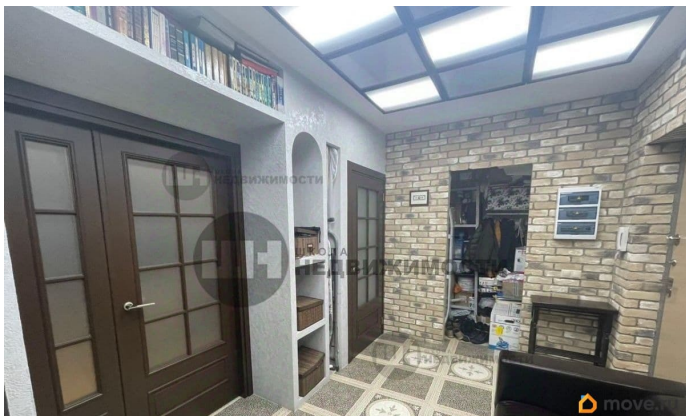
да

возможна ипотека, лифт, парковка

## Описание

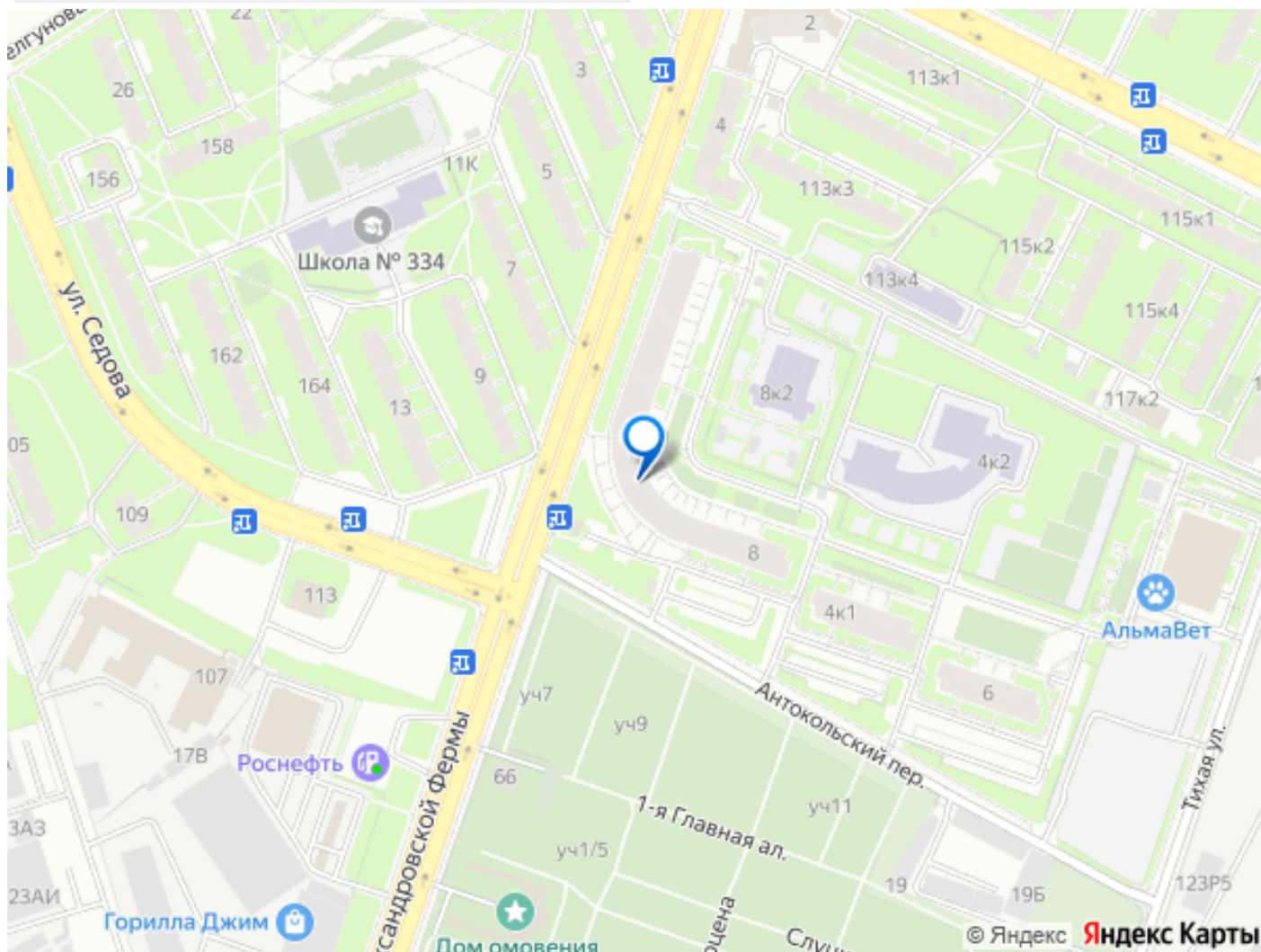
Современная квартира в монолитном доме ЖК Green City — идеальное сочетание комфорта и стиля! Продается с мебелью и техникой. Просторные, правильной формы комнаты с отличной энергетикой: две отдельные спальни площадью 12 и 12,4 кв.м и удобная кухня 11,8 кв.м. В коридоре предусмотрена ниша для шкафов и хранения, что обеспечивает порядок и функциональность. Всего 15 минут до метро Пролетарская, а рядом — зеленый цветущий двор с современными детскими площадками и достаточным количеством парковочных мест. В шаговой доступности — парк Куракина Дача, фитнес-клуб Ftts, спортивный комплекс с бассейном СОК Звезда, секции для активного образа жизни. Для семей с детьми рядом расположены школы 344, детские сады, культурный центр Троицкий с разнообразными досуговыми программами, Дом детского творчества Левобережный, а также детские поликлиники 73 и 6.

Продуктовые гипермаркеты Перекрёсток и Лента, рестораны и кафе. Квартира сделана со вкусом, рационально и гармонично. Квартира продается взрослыми собственниками, комплементарный торг, быстрый выход на сделку гарантирован! Звоните, с удовольствием покажем. В живую она выглядит лучше, чем на фото. Номер объекта: #1/538694/24116





ПРОСПЕКТ АЛЕКСАНДРОВСКОЙ ФЕРМЫ, 8, СТР.1



Move.ru - вся недвижимость России