

🕒 Создано: 07.11.2023 в 22:28

Обновлено: 10.02.2026 в 17:48

<https://spb.move.ru/objects/9289596692>

Собственник

79893575593

**Санкт-Петербург, проспект
Александровской фермы, 8с1**

14 650 000 ₽

Санкт-Петербург, проспект Александровской фермы, 8с1

Округ

[СПБ, Невский район](#)

Улица

[проспект Александровской Фермы](#)

Квартира

Количество комнат

2

Высота потолков

2.7 м

Жилая площадь

11.8 м²

Площадь кухни

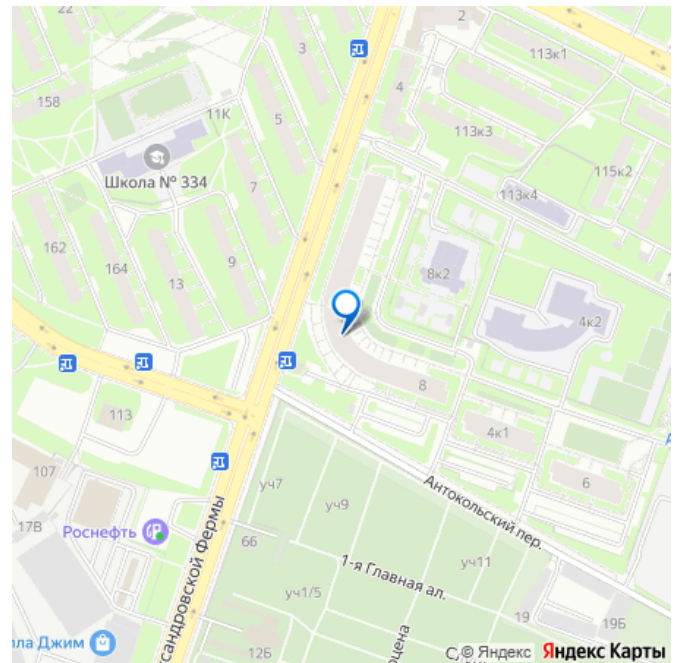
24.2 м²

Общая площадь

54.6 м²

Этаж

2/25



Детали объекта

Тип сделки

Продам

Раздел

[Квартиры](#)

Тип санузла

совмещенный

Вид из окна

на улицу

Ремонт

дизайнерский

Квартира в новостройке

да

Покупка в ипотеку

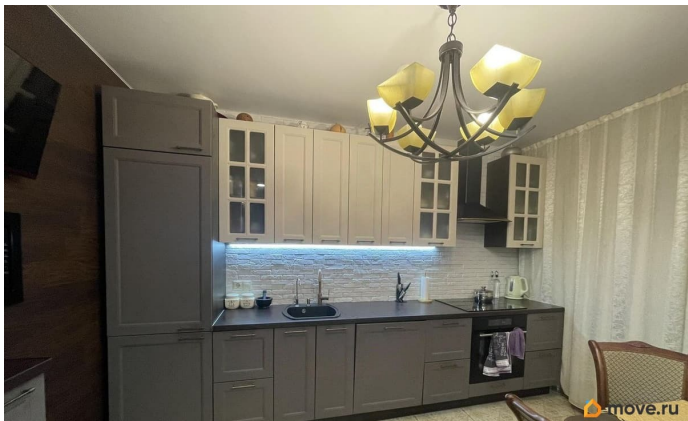
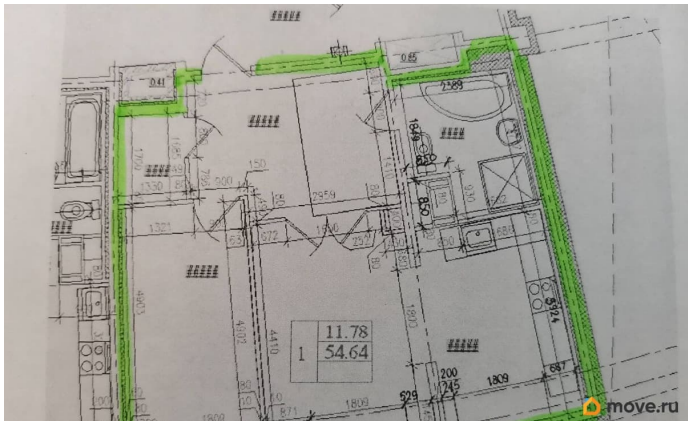
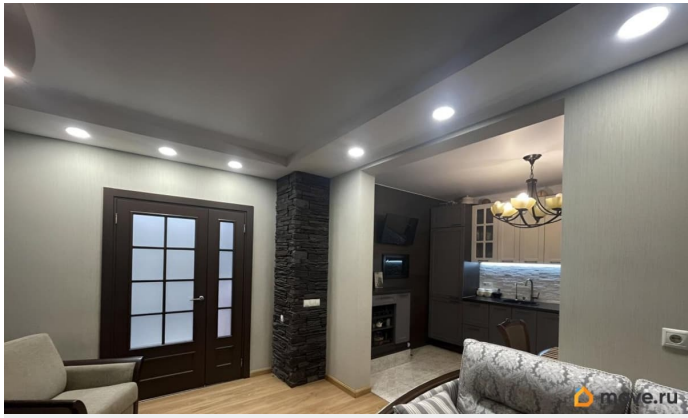
да

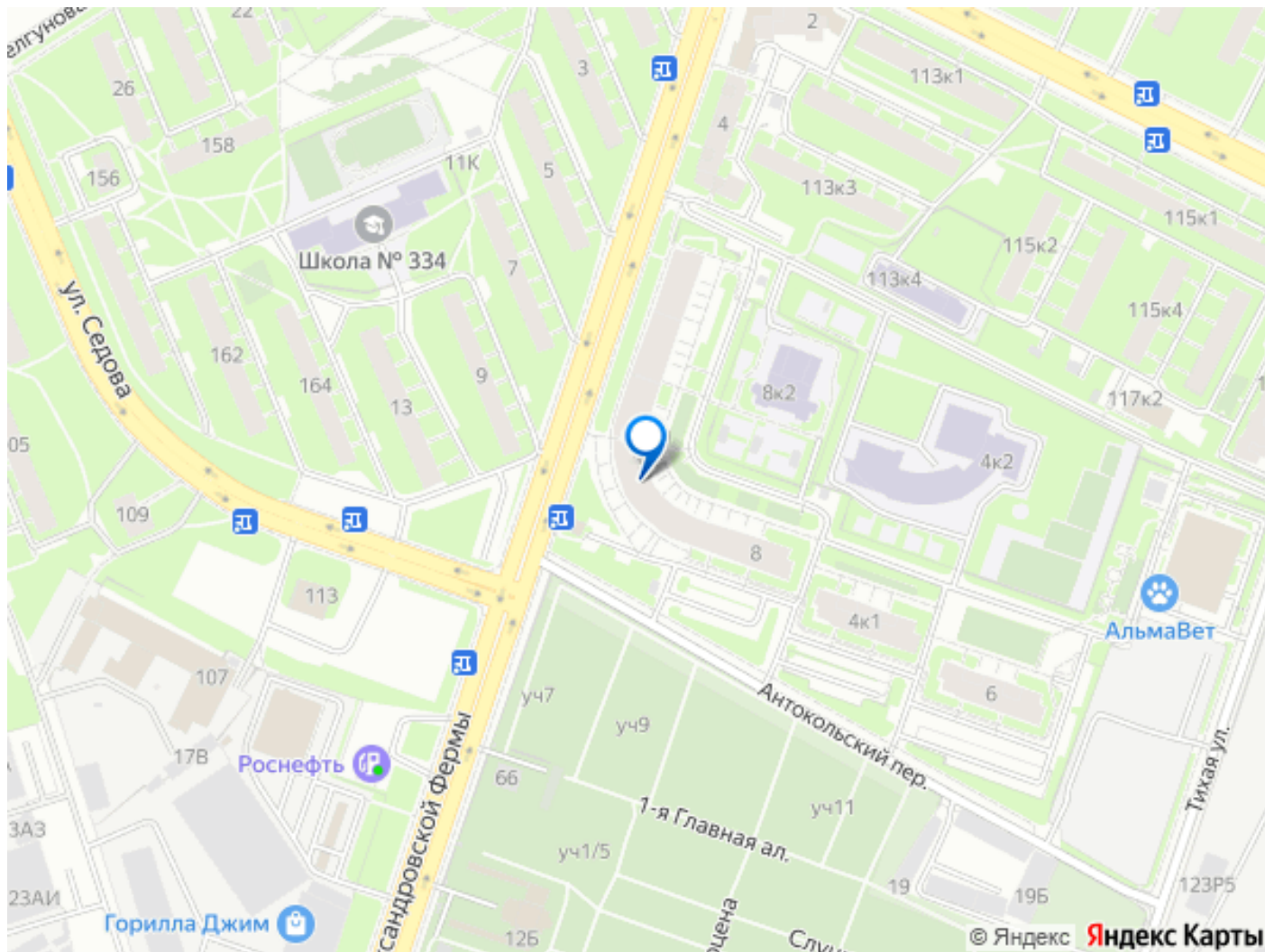
возможна ипотека, лифт

Описание

Продается просторная светлая квартира с хорошим ремонтом в жилом комплексе комфорт-класса. - удобная планировка - просторный сан.узел и гардеробная для хранения вашей одежды и личных вещей - хорошая сантехника - ванна искусственный мрамор, смесители, гигиенический душ и унитаз (Германия). - встроенная техника в кухонной зоне и бойлер в сан.узле - биокамин

Особенности: - тихий и спокойный район, без соседних домов, мешающих доступу солнца - благоустроенный закрытый двор с детским садом и школой , идеально для семей с детьми -площадка для выгула собак и зона для пикников на территории двора - непосредственно рядом с подъездом находится остановка общественного транспорта, ВкусВилл, пекарня, аптека и пункты Ozon и Wildberries, отдельностоящий паркинг Квартира без обременении, первая продажа, нет несовершеннолетних собственников, более 5 лет в собственности, полная сумма в договоре, готовы к быстрому выходу на сделку. Звоните!





Move.ru - вся недвижимость России