

🕒 Создано: 17.04.2026 в 12:59

🕒 Обновлено: 17.04.2026 в 20:27

**Санкт-Петербург, Большой Смоленский
проспект, Дом 4**

21 200 454 ₹

Санкт-Петербург, Большой Смоленский проспект, Дом 4

Округ

[СПБ, Невский район](#)

Улица

[проспект Большой Смоленский](#)

Квартира

Количество комнат

2

Высота потолков

2.77 м

Жилая площадь

25.6 м²

Площадь кухни

17.1 м²

Общая площадь

54.77 м²

Этаж

11/11

Детали объекта

Тип сделки

Продам

Раздел


[Квартиры](#)

Тип балкона

<https://spb.move.ru/objects/9293673475>


**Петербургская Недвижимость,
Петербургская Недвижимость
79861286037**


для заметок

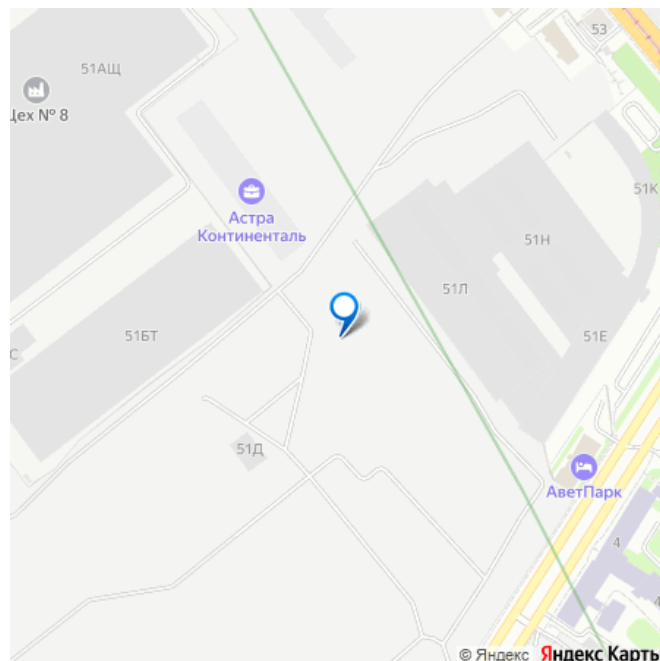
 **Петербургская Недвижимость** Уникальные преимущества Квартира с мастер-спальной

3е-комнатная, 54.77м²

- Кол-во комнат 2
- Этаж 11 из 11
- Общая площадь 54.77м²
- Жилая площадь 25.58м²







балкон

Тип санузла

совмещенный

Ремонт

с отделкой

Квартира в новостройке

да

Год сдачи

2 квартал 2028 г.

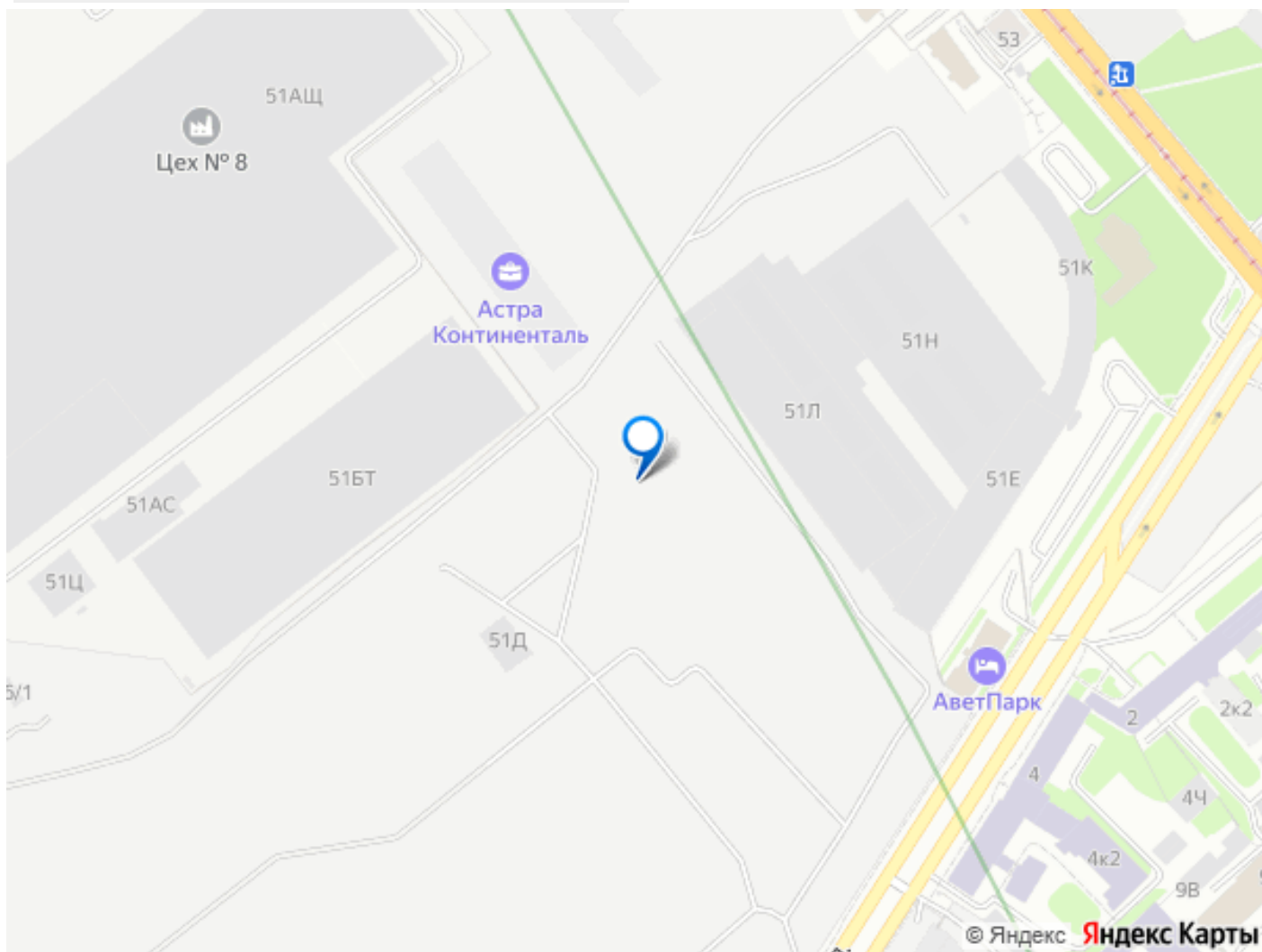
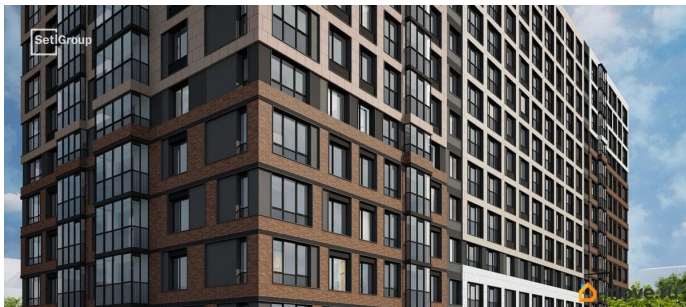
Покупка в ипотеку

да

возможна ипотека, лифт, парковка

Описание

Продается уютная 2-комнатная квартира от застройщика в жилом комплексе «Астра Континенталь» в активно развивающемся Невском районе. До метро можно добраться пешком всего за 5 минут. Мастер-спальня с собственной ванной комнатой. Самое приватное пространство в вашей квартире. Уникальная, функциональная европланировка, большая кухня-гостиная 17.05 м?, вместительная прихожая 5.37 м?. Общая площадь квартиры - 54.77 м?, жилая 25.58 м?, высота потолка 3 м. Квартира продается с отделкой «Норд Лайн светлый плюс». Что особенного в ЖК «Астра Континенталь»? • Уникальная локация 400 метров до метро, 300 метров до благоустроенной набережной • Самодостаточный квартал со всей инфраструктурой в 3-х км от центра • Впечатляющий объем благоустройства: 30 000 кв. метров рекреационных зон с променадом и гейзерными фонтанами •



Move.ru - вся недвижимость России