

Санкт-Петербург, улица Доблести, 18к1В

12 500 000 ₽

Санкт-Петербург, улица Доблести, 18к1В

Округ

[СПБ, Красносельский район](#)

Улица

[улица Доблести](#)

Квартира

Количество комнат

2

Высота потолков

2.65 м

Жилая площадь

32.2 м²

Площадь кухни

10.1 м²

Общая площадь

54.7 м²

Этаж

2/12

Детали объекта

Тип сделки

Продам

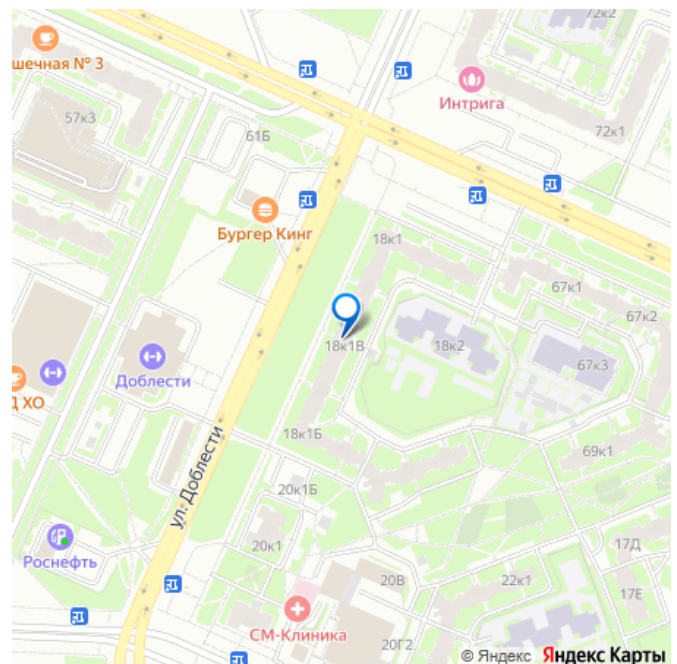
Раздел

[Квартиры](#)

Тип санузла

раздельный

для заметок



Вид из окна

во двор

Ремонт

косметический

Покупка в ипотеку

да

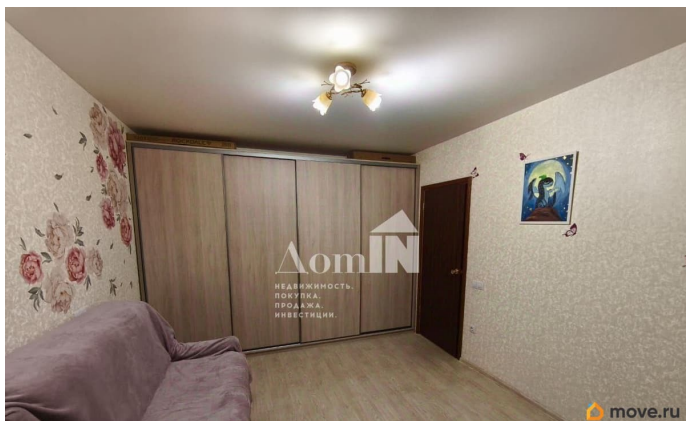
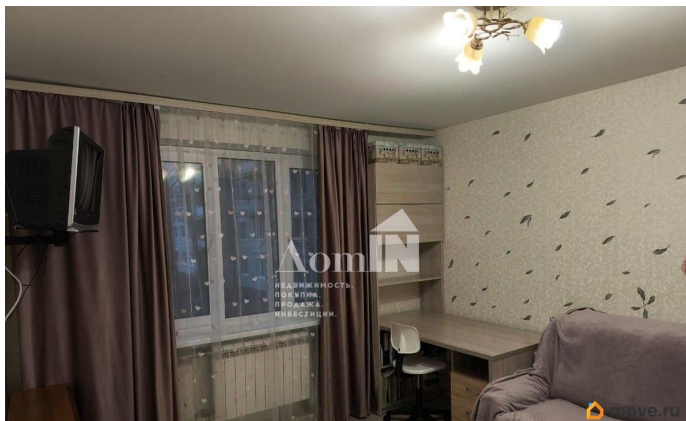
возможна ипотека, лифт

Описание

Арт. 127826771 Светлая и уютная 2 -х комнатная квартира общей площадью 54.7 кв.м. Площадь кухни 10.1 кв.м. Площадь комнаты 16.5 кв.м. Площадь комнаты 15.7 кв.м. Площадь прихожей 8.8 кв.м. Дом находится в управлении у ЖСК 1190 Комнаты изолированы, окна выходят во двор в котором располагаются 2 детских сада. Дом панельный с железобетонными перекрытиями, подъезд оборудован домофоном. Подъезды в хорошем состоянии, всегда чистые с горшечными растениями. Улица Доблести в Красносельском районе Санкт-Петербурга получила свое название 16 октября 1978 года в честь героических защитников Ленинграда в годы Великой Отечественной войны. Проходит от улицы Маршала Казакова до Петергофского шоссе. Продолжается на юг улицей Партизана Германа. Инфраструктура: В 7 минутах ходьбы школа. Лицей искусств «Санкт-Петербург» В 20 минутах пешей прогулки детская поликлиника, взрослая поликлиника 106 Библиотека 14 Спортивный клуб Олимпик Тач, Стар Детский сад 81, Детский сад 65, Детский сад 61 Бассейн ГазПром Магазины - Народный, Дикси, Магнит Отдел УФМС России по Санкт-Петербургу и Ленинградской области в Красносельском районе Храм

Святых Равноапостольных Константина и Елены, Церковь Покрова Божией Матери. Рядом с домом остановка общественного транспорта автобусная и троллейбусная. На улице Доблести в Санкт-Петербурге расположено несколько остановок общественного транспорта, в основном на пересечении с Ленинским проспектом и улицей Маршала Захарова, где останавливаются многочисленные маршруты автобусов (2, 32, 41, 45, 226, 239, 300) и троллейбусов (2, 41), соединяющие район с центром (метро Адмиралтейская), другими жилыми массивами и Петергофским шоссе, а также планируется станция метро. Улица Доблести / Ленинский проспект»: Здесь проходят маршруты, идущие к метро Адмиралтейская (2, 41), Комсомольской площади (2А), Станции Сергиево (300), Проспекту Героев, Улице Пионерстроя (226). Остановки для маршрутов в сторону Кировского завода (83), Московской площади (333), Счастливой улицы (142, 160). Метро «Проспект Ветеранов» (автобус 203), Метро «Московские Ворота» (автобус 226). Планируется станция метро «Улица Доблести» Красносельско-Калининской линии (проект на 2028 год). Рядом с улицей Доблести находятся крупные парки: Южно-Приморский парк и Полежаевский парк со спокойными аллеями и прудами, с выходом к Финскому заливу, где можно прокатиться на колесе обозрения, зимой можно покататься на катке, а летом поучаствовать в тематических шоу. Парки расположены вдоль Петергофского шоссе и предполагают пешие прогулки по аллеям к прудам, так же вместе с детьми можно посетить аттракционы (в парке аттракцион «Планета Лета») и насладиться видом на Финский залив, до которого можно дойти вдоль Дудергофского

канала. Это отличное место для семейного отдыха, прогулок и развлечений на свежем воздухе. Будем рады ответить на все ваши вопросы по телефону и в удобное для вас время организовать показ



АоміN
 НЕДВИЖИМОСТЬ.
 ПОКУПКА.
 ПРОДАЖА.
 ИНВЕСТИЦИИ.

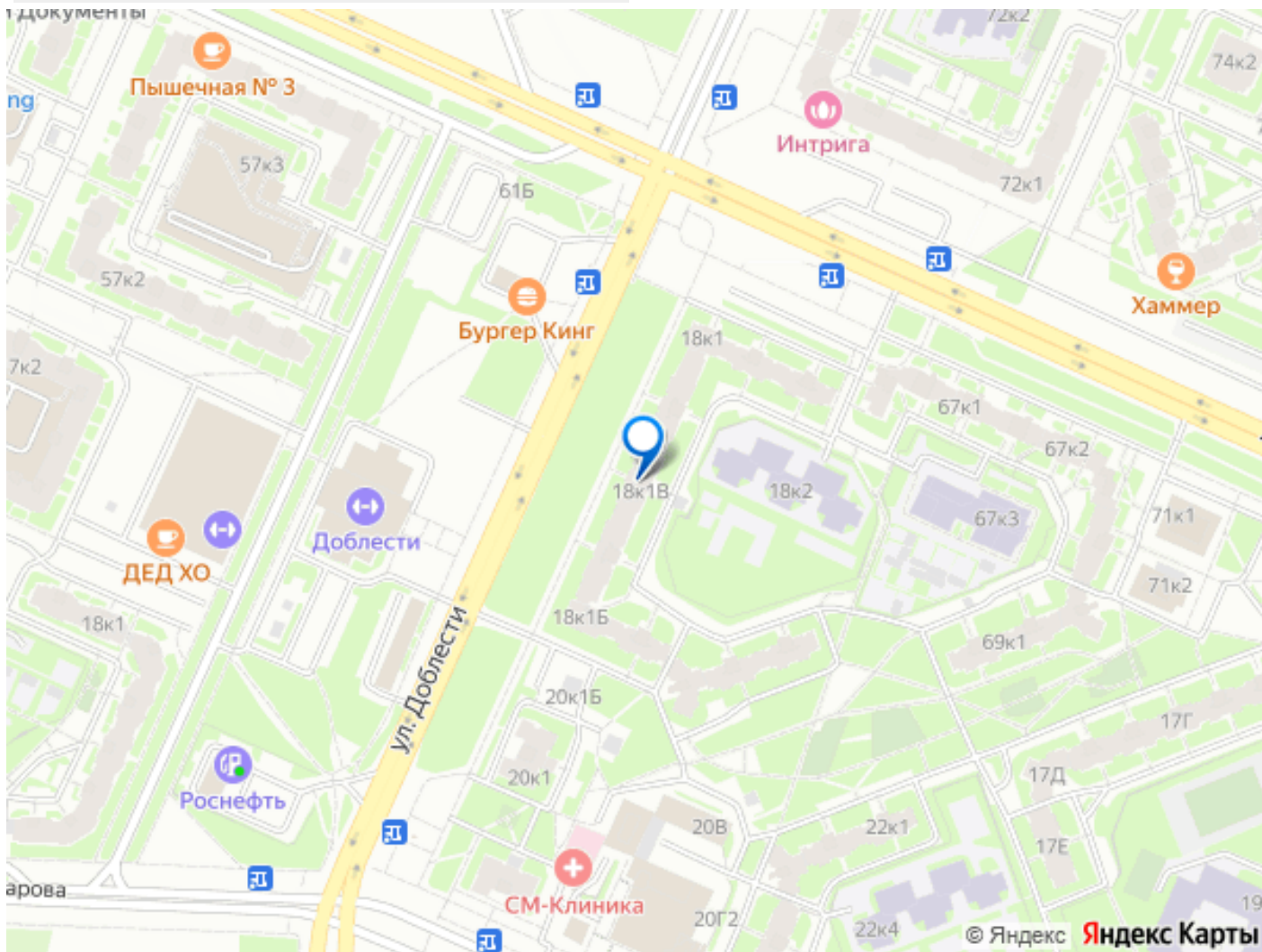
Комнат
 2

Этаж
 2/12

Жилая площадь
 32,2 м²

Общая площадь
 54,7 м²





Move.ru - вся недвижимость России