

Создано: 08.01.2026 в 21:58

Обновлено: 25.01.2026 в 15:48

<https://spb.move.ru/objects/9287860383>

**Анна Светлякова, Анна Светлякова**

**79117752198**

**Санкт-Петербург, проспект Космонавтов,  
102к1**

**24 950 000 ₽**

Санкт-Петербург, проспект Космонавтов, 102к1

Округ

[СПБ, Московский район](#)

Улица

[проспект Космонавтов](#)

## Квартира

Количество комнат

2

Высота потолков

2.8 м

Жилая площадь

25.6 м<sup>2</sup>

Площадь кухни

19.2 м<sup>2</sup>

Общая площадь

54.7 м<sup>2</sup>

Этаж

13/25

## Детали объекта

Тип сделки

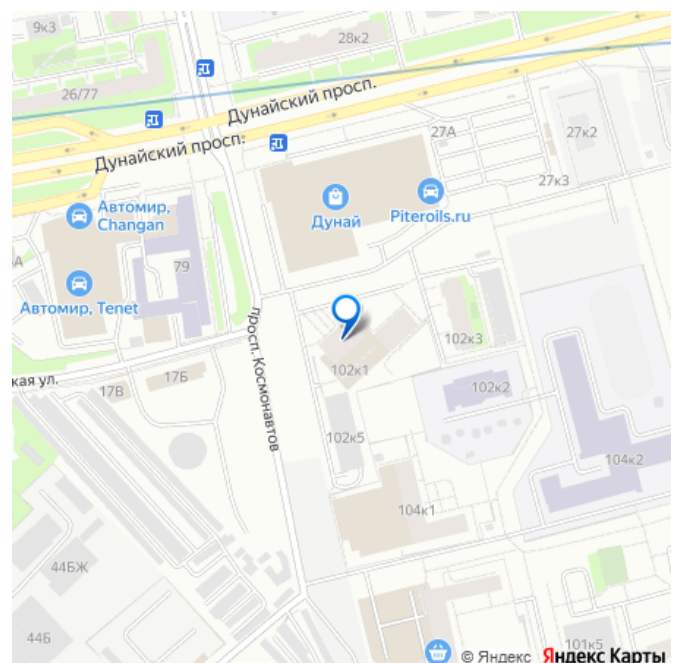
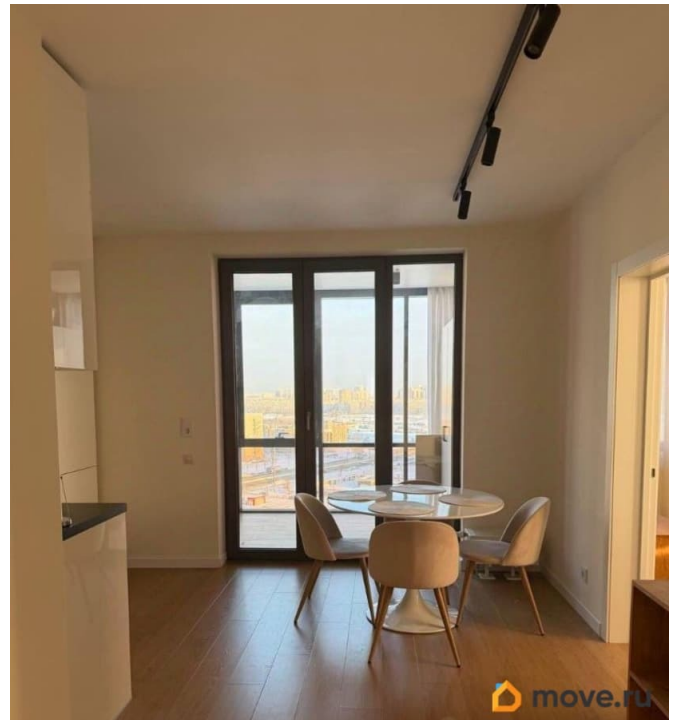
Продам

Раздел

[Квартиры](#)

Тип балкона

для заметок



лоджия

Тип санузла

совмещенный

Вид из окна

во двор

Ремонт

дизайнерский

Квартира в новостройке

да

Год сдачи

3 квартал 2019 г.

Покупка в ипотеку

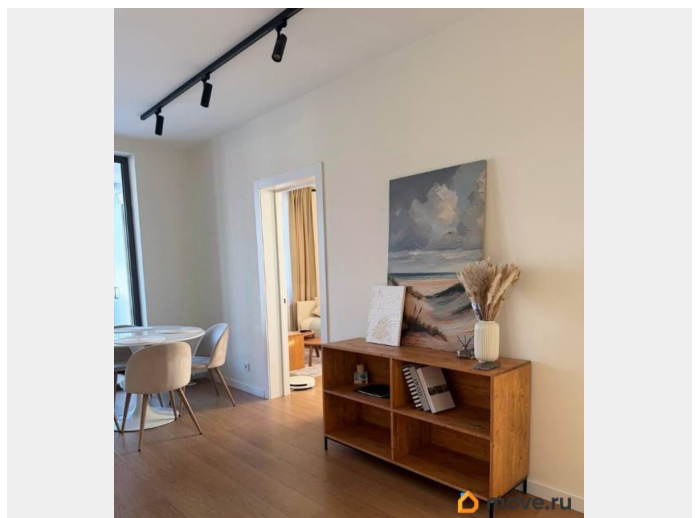
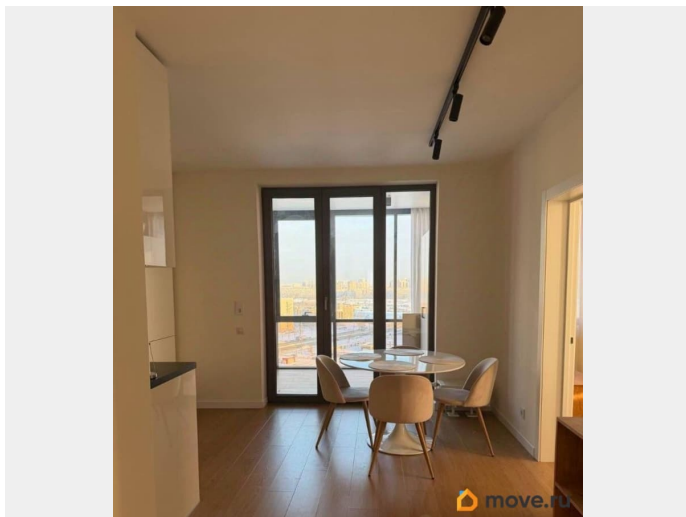
да

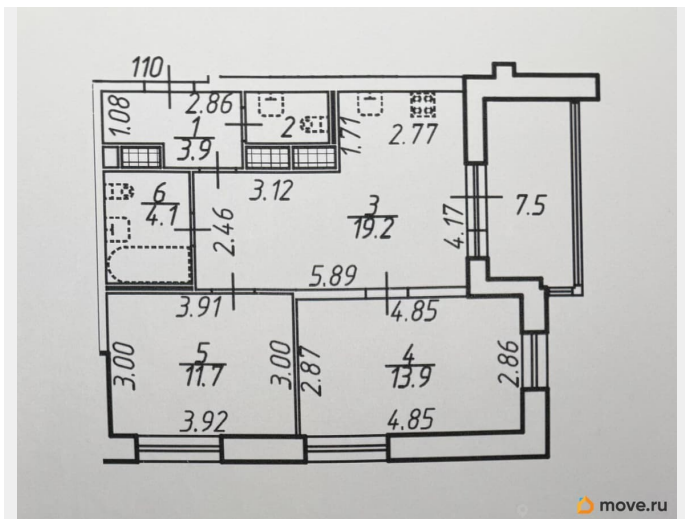
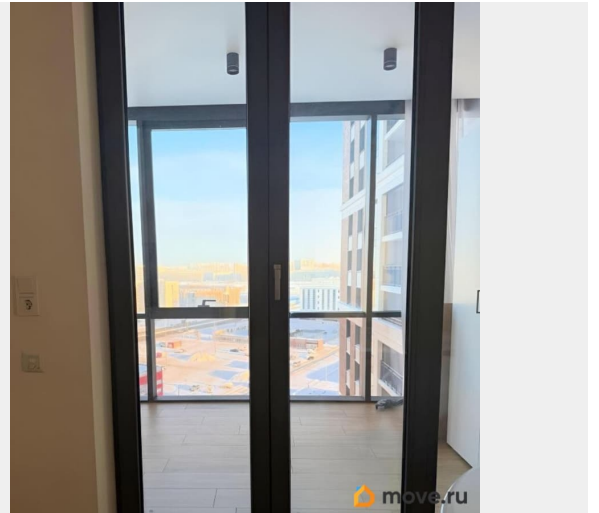
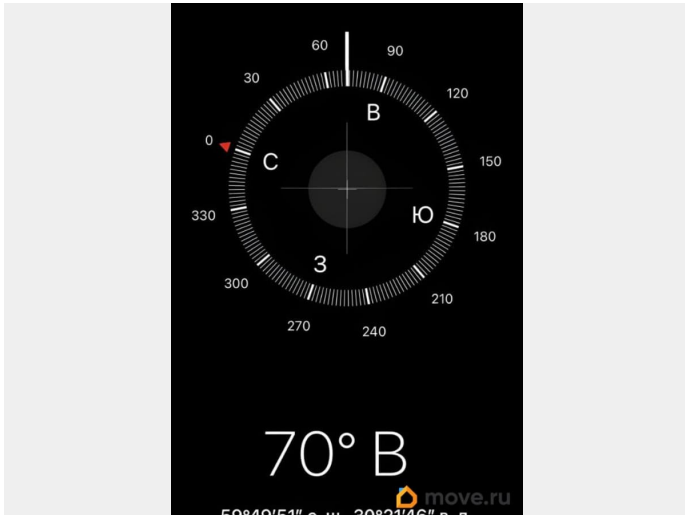
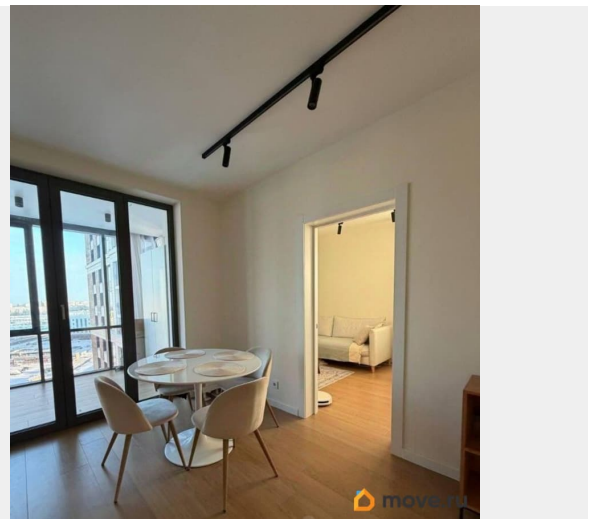
возможна ипотека, лифт, парковка

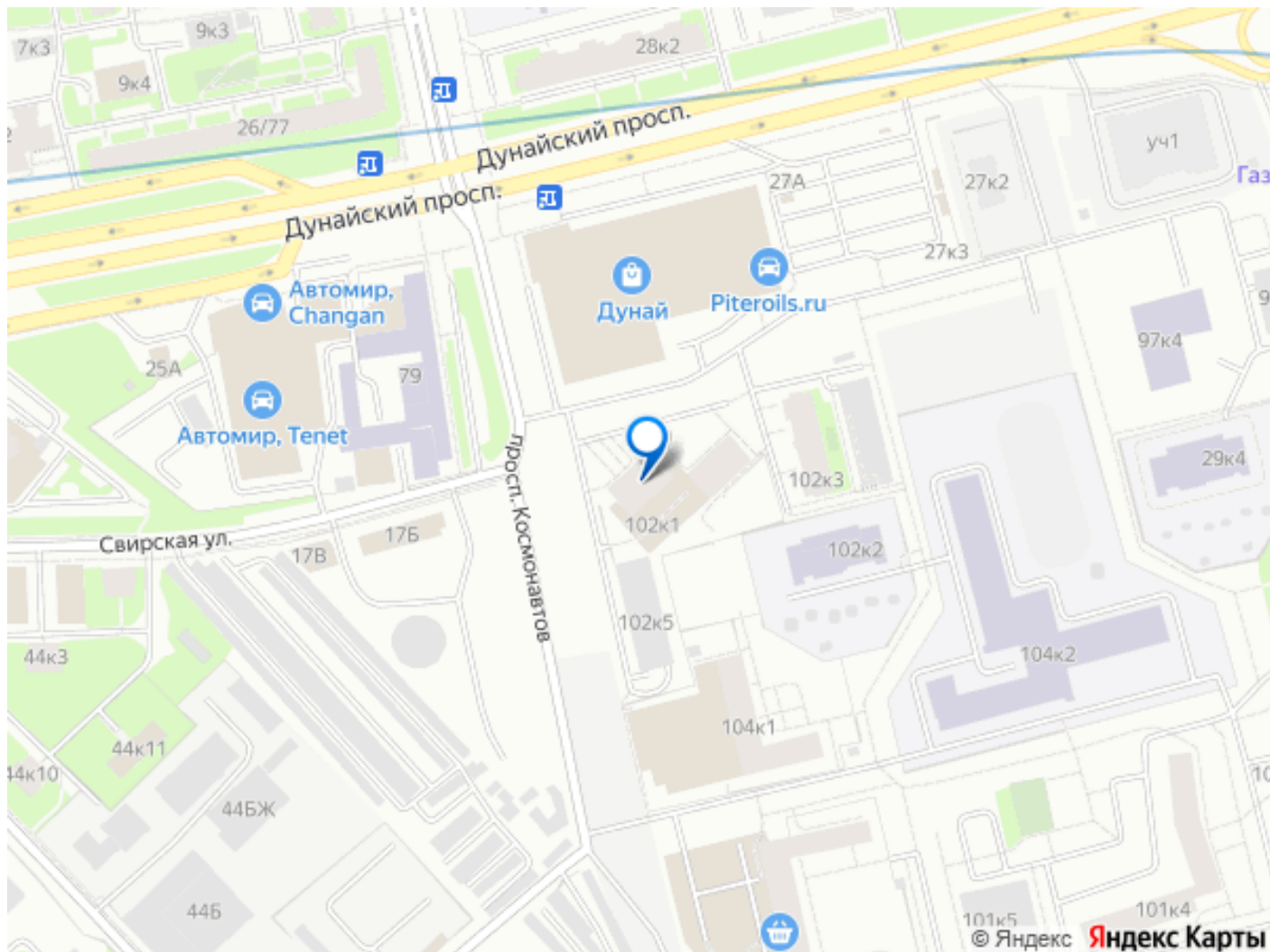
## Описание

Продается стильная двухкомнатная квартира в современном монолитном доме 2019 года постройки. Общая площадь составляет 54.7 кв. м, жилая — 25.6 кв. м, ( две изолированные комнаты 13,9 и 11,7 кв. м), просторная кухня — 19.2 кв. м. Квартира расположена на 13 этаже 25-этажного дома, а высота потолков в 2.8 метра добавляет пространства и света. Окна выходят во двор, что обеспечивает тишину и спокойствие. Квартира с дизайнерским ремонтом, который подчеркивает комфорт и стиль. В каждой комнате продумана эргономика и функциональность. Просторная кухня оснащена всей необходимой техникой и идеально подходит как для уютных семейных обедов, так и для приема гостей. В квартире есть совмещенный санузел, техническая комната - прачечная или ее можно использовать еще под один отдельный

санузел, что удобно для семьи. Лоджия 7,5 кв. м станет отличным местом для отдыха на свежем воздухе. Дом в отличном состоянии и оснащен двумя пассажирскими лифтами. На территории предусмотрена наземная и подземная парковка, поэтому можно не беспокоиться о месте для автомобиля. В шаговой доступности находятся школы, детские сады, клиники и магазины, поэтому все необходимое для комфортной жизни у вас под рукой. До станций метро Купчино или Звездная всего 11 минут пешком, что позволяет быстро добраться до любой точки города. Район отлично развит в плане инфраструктуры и предлагает все для комфортной жизни. Квартира продается в прямой продаже, ипотека возможна. Все документы готовы к сделке, собственник один. Прозрачные условия покупки, никаких скрытых комиссий. Записывайтесь на просмотр и убедитесь, что эта квартира — идеальный выбор для вас и вашей семьи!







Move.ru - вся недвижимость России