

Создано: 11.01.2026 в 20:52

Обновлено: 10.02.2026 в 12:44

<https://spb.move.ru/objects/9287900685>

Собственник

79817804966

Санкт-Петербург, Туристская улица, 12

14 300 000 ₽

Санкт-Петербург, Туристская улица, 12

Округ

[СПБ, Приморский район](#)

Улица

[улица Туристская](#)

Квартира

Количество комнат

2

Высота потолков

2.65 м

Жилая площадь

27.7 м²

Площадь кухни

11.2 м²

Общая площадь

54.7 м²

Этаж

13/17

Детали объекта

Тип сделки

Продам

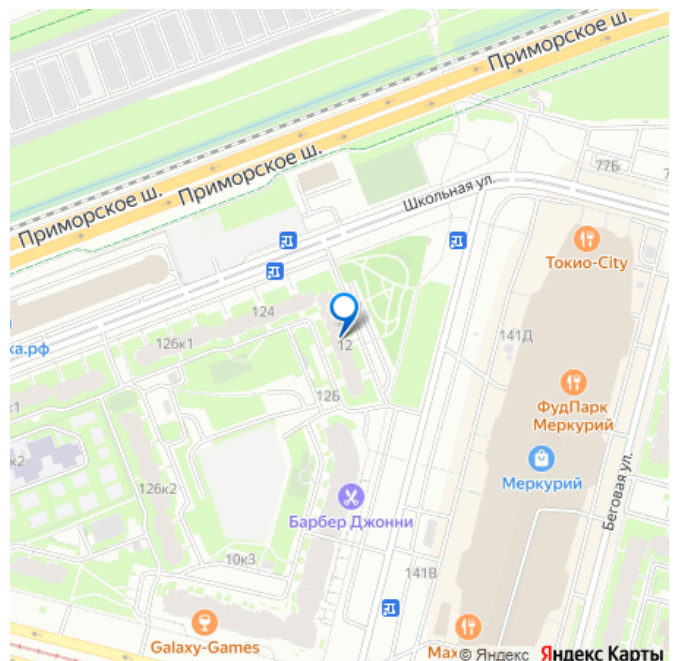
Раздел

[Квартиры](#)

Тип балкона

лоджия

для заметок



Тип санузла

раздельный

Вид из окна

на улицу

Ремонт

евро

Покупка в ипотеку

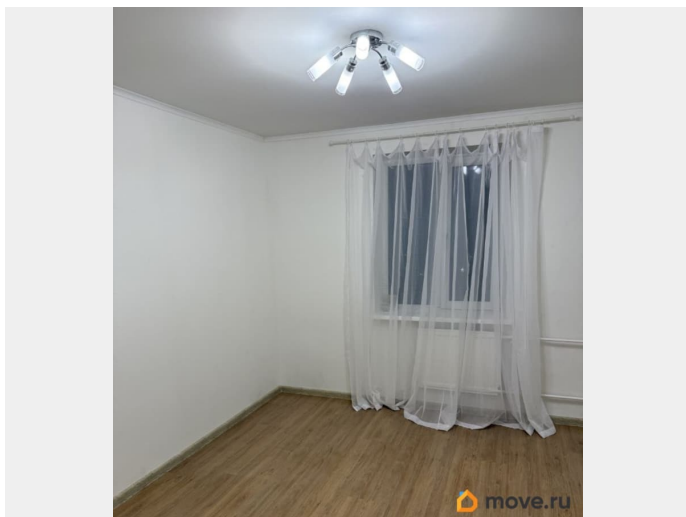
да

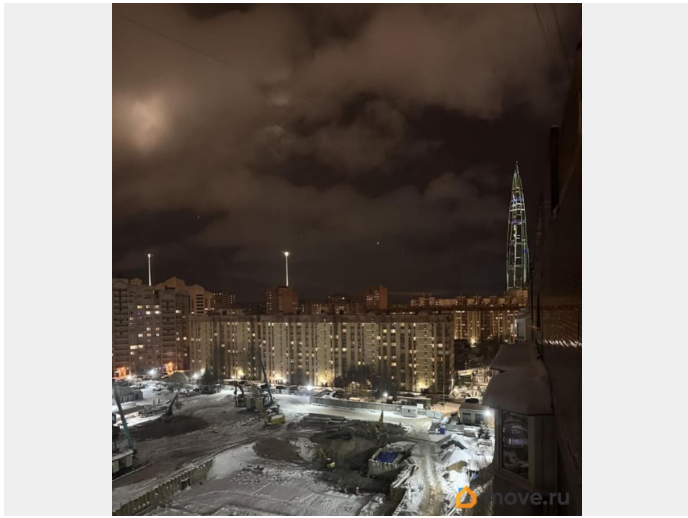
возможна ипотека, лифт, парковка

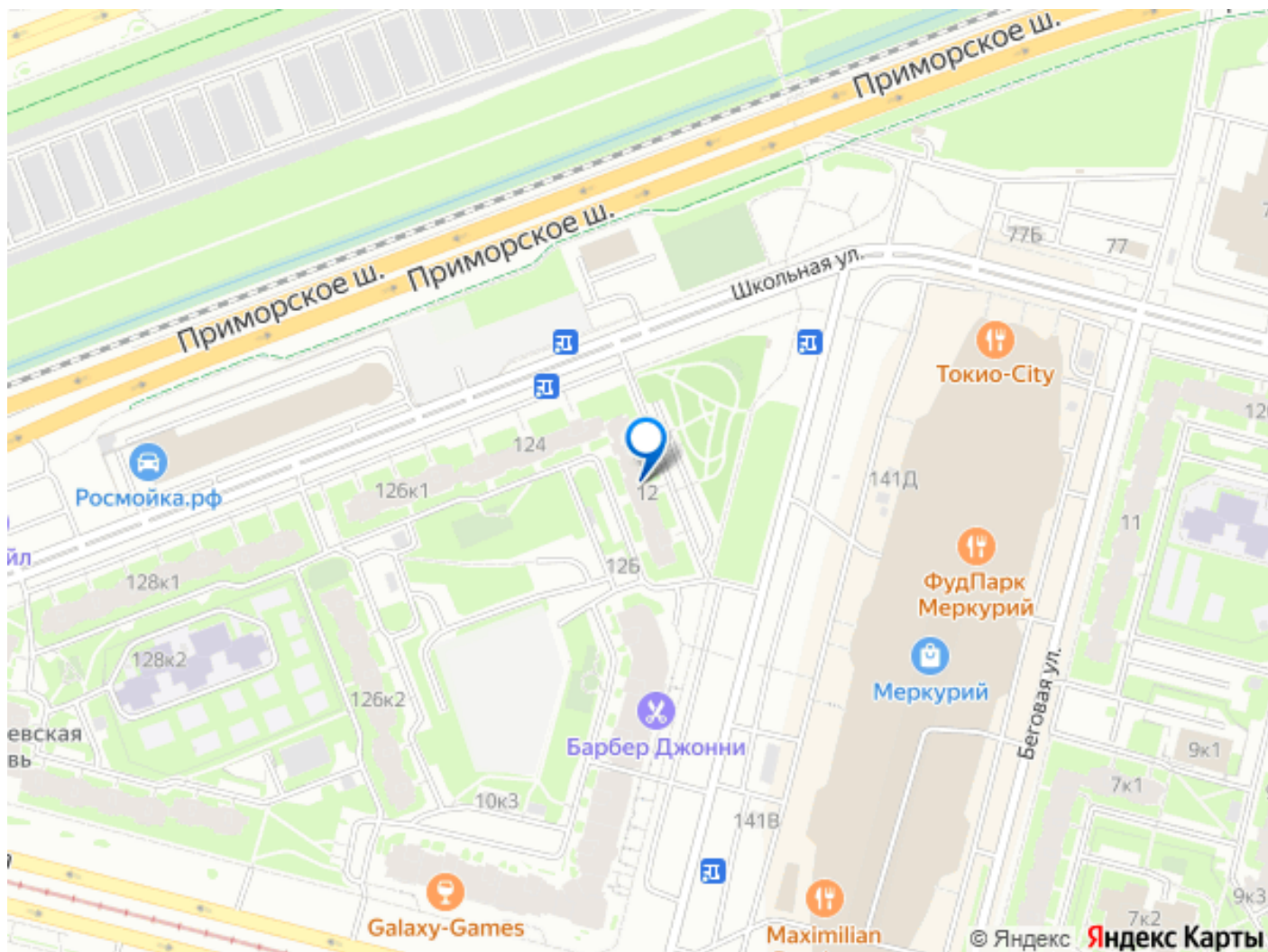
Описание

Видовая двухкомнатная квартира у метро Беговая Прямая продажа от собственника, квартира без обременений, никто не прописан! О квартире: Две изолированные комнаты, большой коридор и просторная кухня (11,2 кв.м) раздельный санузел, есть кладовка, где можно оборудовать гардеробную, застекленный балкон (2,3 кв.м., выход из большой комнаты). Из маленькой комнаты вид на Лахта Центр. Сделан свежий ремонт (никто не жил) - новые полы, стены, потолки, двери, везде установлены стеклопакеты. Полы в комнатах - ламинат, в прихожей, коридоре и на кухне - плитка. Во всех комнатах белые обои под покраску. На кухне новый кафельный фартук. В туалете недавно поменян стояк. Общий закрытый коридор, рядом со входом в квартиру имеется шкаф, который можно убрать и сделать дополнительные места для хранения, либо хранить там коляску/велосипеды. Тихие и спокойные соседи. Вся мебель и техника, которая есть в квартире - остается новому владельцу. О доме: Дом расположен в пяти минутах ходьбы от метро Беговая, в десяти от парка

300-летия с пляжем. В парадной хороший ремонт, новые лифты с видеонаблюдением, домофон от Дом.ру с камерой (через приложение можно открывать входную дверь и смотреть камеру). Перед домом расположен уютный сквер, через дорогу ТРК Меркурий с различными магазинами, фуд-кортом, спортклубом и кинотеатром. Во дворе дома строится гимназия на 550 мест, с бассейном, открытие в 2027 году. Поблизости много школ, в соседнем дворе детский сад, большая поликлиника на следующей остановке. О районе: Престижный район, до центра на автомобиле 25 минут, развитая инфраструктура - три больших ТРК, самый большой аквапарк в Санкт-Петербурге (в ТРК Питерлэнд - от дома 19 минут пешком / 5 минут на автомобиле) рестораны, кафе, спортклубы, поликлиники, медицинские центры, парки, скверы, финский залив, выезд на ЗСД и Приморское шоссе. Звоните в любое время! Собственник проживает в этом же районе - можно быстро организовать просмотр квартиры.







Move.ru - вся недвижимость России