

Яна Ставицкая, Яна Ставицкая

79812734272

Санкт-Петербург, улица Блохина, 10

24 500 000 ₽

Санкт-Петербург, улица Блохина, 10

Округ

[СПБ, Петроградский район](#)

Улица

[улица Блохина](#)

Квартира

Количество комнат

2

Жилая площадь

38.5 м²

Площадь кухни

6 м²

Общая площадь

54.7 м²

Этаж

3/5

Детали объекта

Тип сделки

Продам

Раздел

[Квартиры](#)

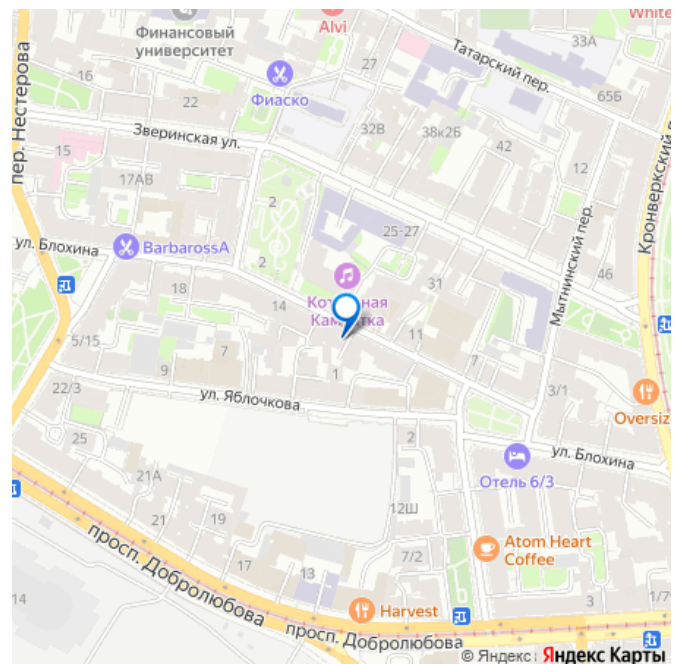
Квартира в новостройке

да

лифт

Описание

для заметок

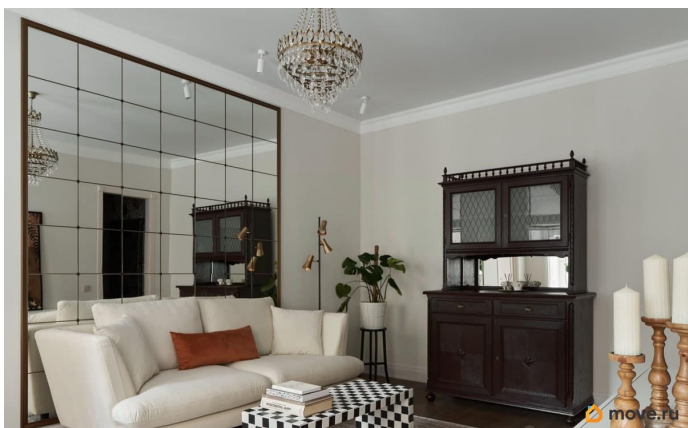
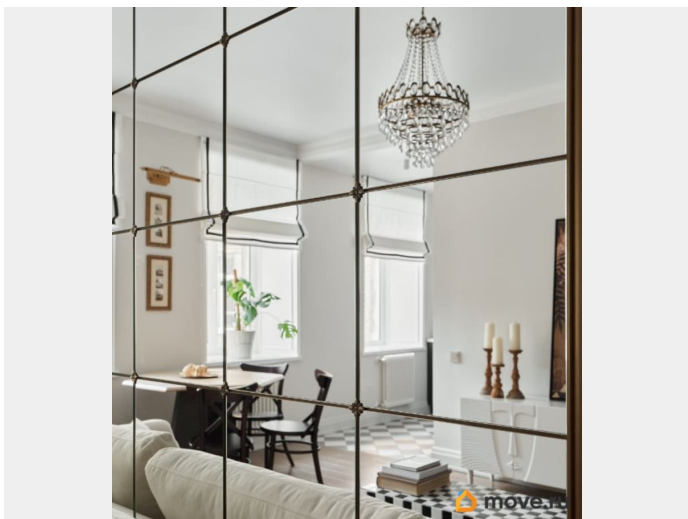
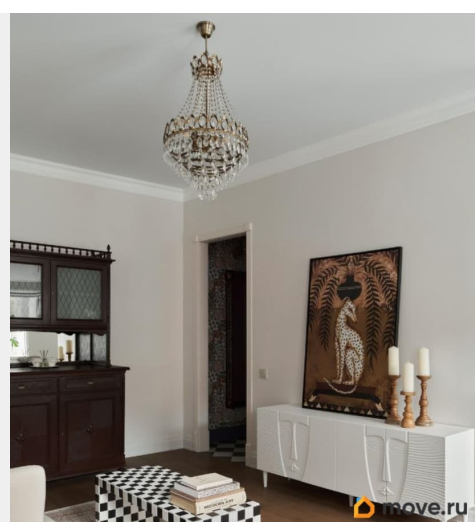
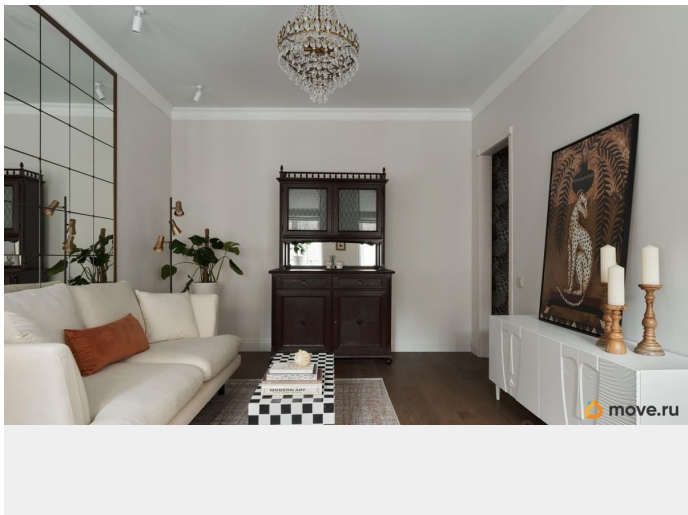
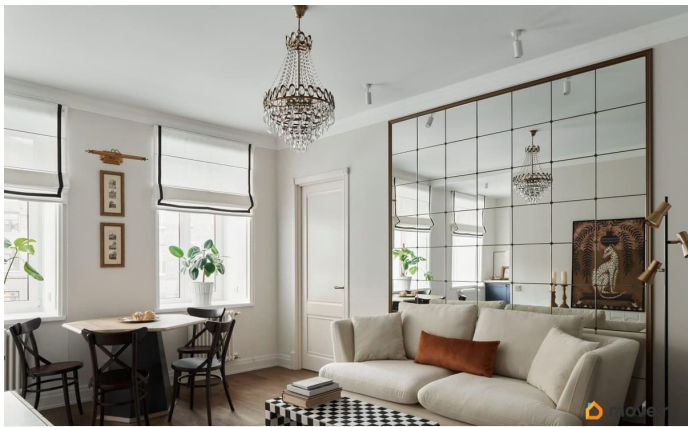


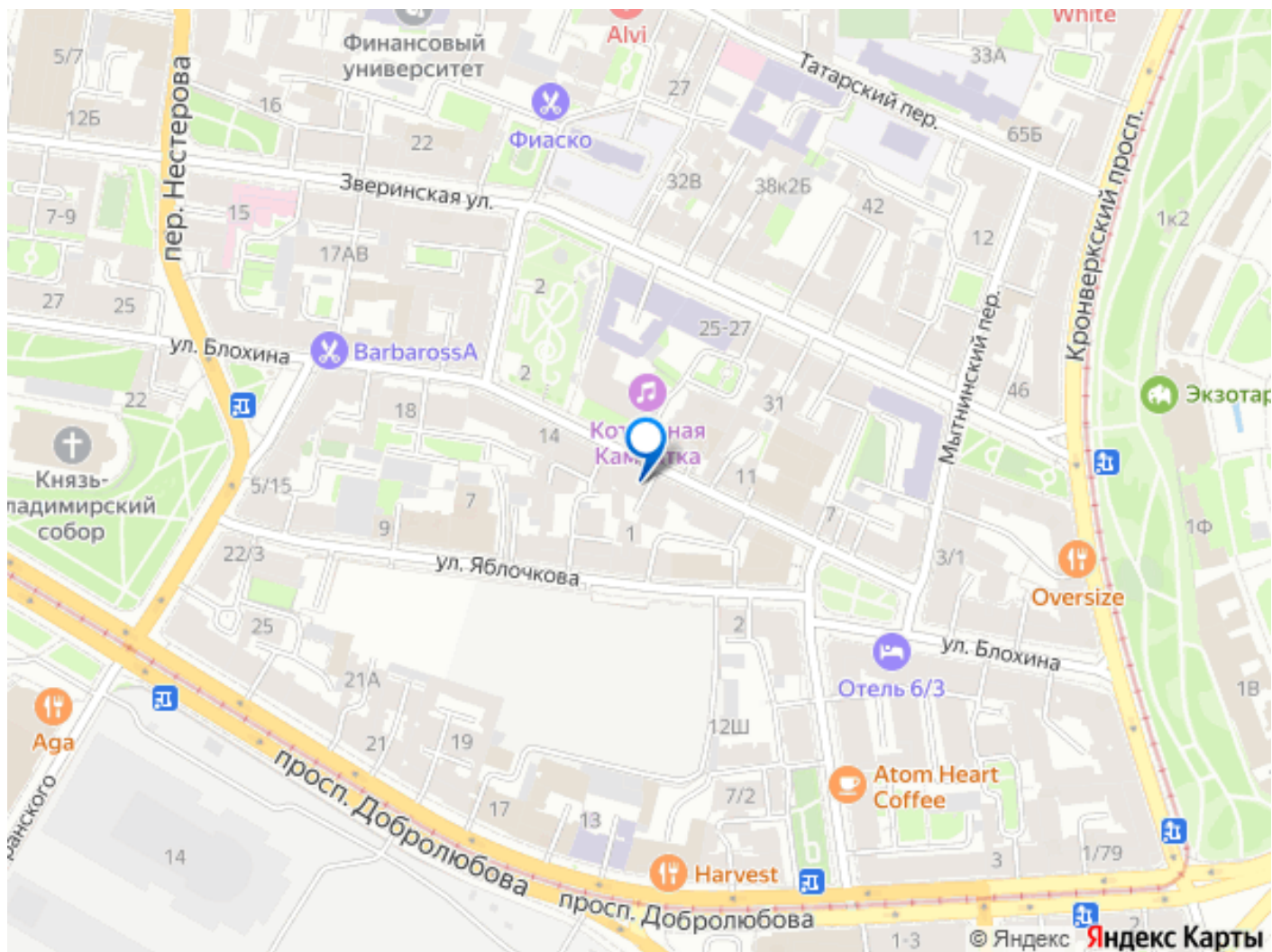
Полностью готовая к проживанию квартира после полной реконструкции в одном из самых престижных районов города — на Петроградской стороне, вблизи от Петропавловской крепости и набережной Малой Невы. Планировка и дизайн Пространство разработано студией дизайна Bright Interior так, чтобы соединить атмосферу старого фонда и функциональность современных квартир: кухня-гостиная, спальня с отдельной гардеробной, объединенная ванная комната, небольшая прихожая. Удобный третий этаж. Обилие света за счет больших окон, высокие потолки, бережно сохраненные винтажные детали и дизайн вне времени переносят в атмосферу парижской квартиры. Такое решение подойдет как для личного проживания, так и для сдачи в аренду.

Ремонт и оснащение Капитальный ремонт всей квартиры, включая инженерные системы: демонтирована предыдущая отделка, электрика, сантехника; полностью перестроены перегородки, сделан новый пол, потолок; заменены окна; заменена электрика, в том числе проведен усиленный вводной кабель на 7 кВт; заменены все трубы системы отопления, установлены новые дизайнерские радиаторы с регуляторами; переделана система водоснабжения, в том числе газовая колонка заменена на электрический водонагреватель (80 л), что позволило совместить кухню и гостиную; паркетный пол, высокие классические двери; в ванной электрический теплый пол; новая мебель и бытовая техника; кухня оборудована индукционной варочной поверхностью, духовым шкафом, вытяжкой, посудомоечной машиной, встроенным холодильником, фильтром для питьевой воды. Квартира не требует дополнительных

вложений — она готова встретить новых хозяев. Без долгого ремонта, пыли и дополнительных расходов. Локация Одно из ключевых преимуществ объекта — его расположение. Рядом с Петропавловской крепостью, проспектом Добролюбова и стадионом «Петровский», в окружении набережных - Кронверкской, Малой Невки и реки Ждановки. С одной стороны, это тихая, спокойная улица, на которой всегда можно припарковаться. С другой, это излюбленная локация деловых, туристических и гастрономических потоков. До корпуса ИТМО на Кронверкском проспекте 10 минут пешком. Метро Спортивная — 10 минут пешком по Успенскому скверу рядом с Князь-Владимирским собором. Мытнинская площадь и современный премиум апарт-комплекс Project 6/3 в 3 минутах пешком. По соседству ведется строительство Судебного квартала, планируется масштабное благоустройство и озеленение Тучкова буяна. Локация будет прирастать в цене. Есть вся необходимая для повседневной жизни инфраструктура: сетевые булочные, кофейни, магазины продуктов, салоны, спорт залы, химчистка, Сытный рынок. В пешей доступности премиальные рестораны - Harvest, Reborn, AGA, Opetit, Be Italian, кафе Круч, а также новые рестораны - Self Edge Chinois и Белый Рябчик. Готовы к сделке: Прямая продажа Полная цена в договоре Один взрослый собственник Никто не прописан _____

Инвестиционные объекты «под ключ» -поиск, сопровождение сделки, дизайн, ремонт, управление





Move.ru - вся недвижимость России