

**Санкт-Петербург, проспект Маршала  
Блюхера, 23**

**12 650 000 ₹**

Санкт-Петербург, проспект Маршала Блюхера, 23

Округ

[СПБ, Калининский район](#)

Улица

[проспект Маршала Блюхера](#)

### Квартира

Количество комнат

2

Жилая площадь

31.1 м<sup>2</sup>

Площадь кухни

8.2 м<sup>2</sup>

Общая площадь

54.7 м<sup>2</sup>

Этаж

14/14

### Детали объекта

Тип сделки

Продам

Раздел

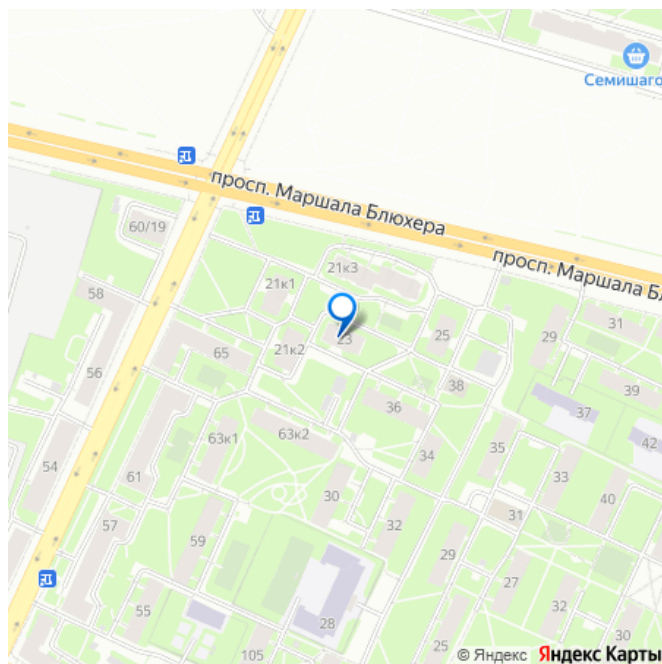
[Квартиры](#)

Тип балкона

лоджия

Тип санузла

для заметок



раздельный

---

Вид из окна

во двор

---

Ремонт

без ремонта

---

Покупка в ипотеку

да

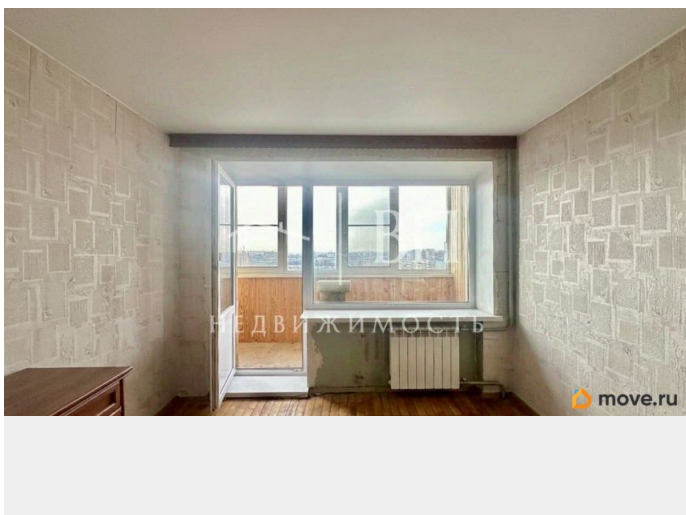
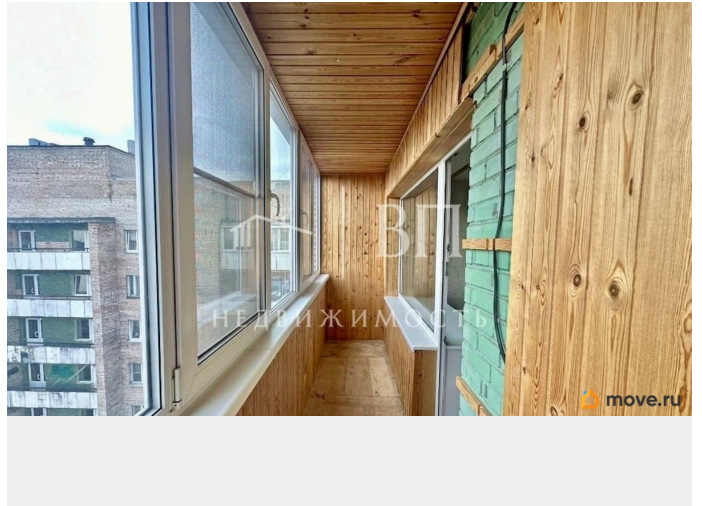
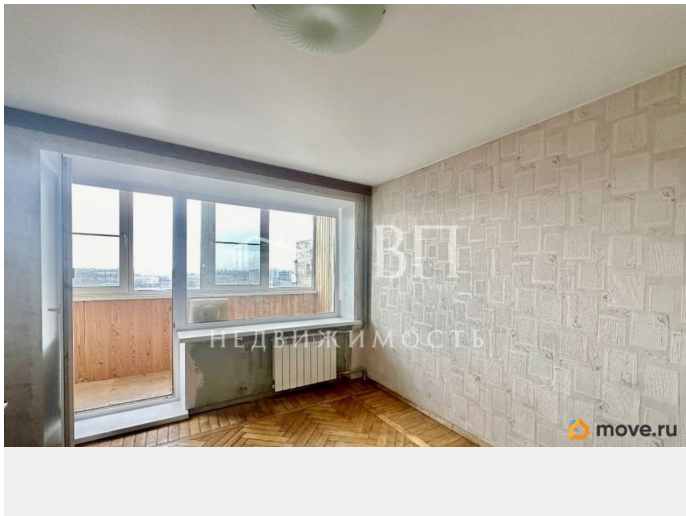
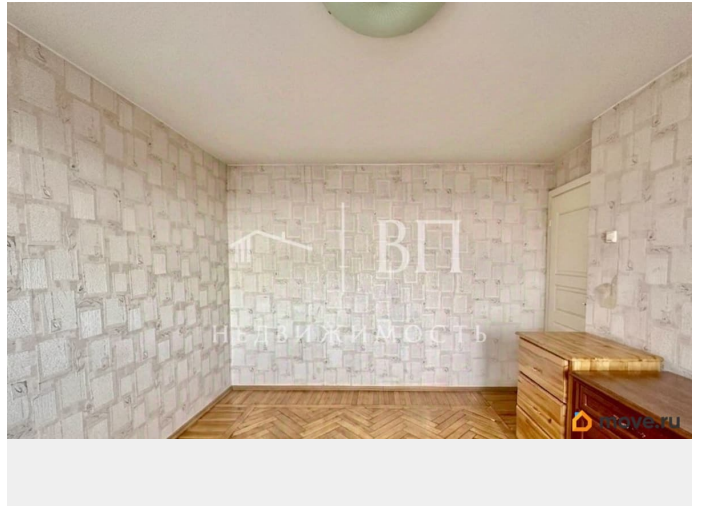
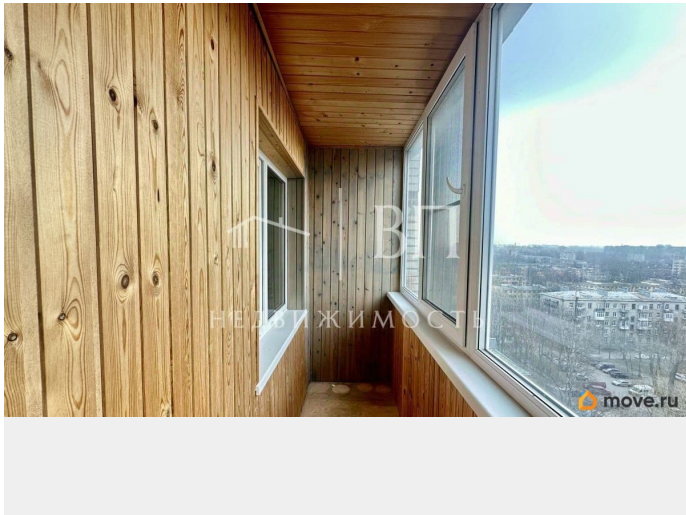
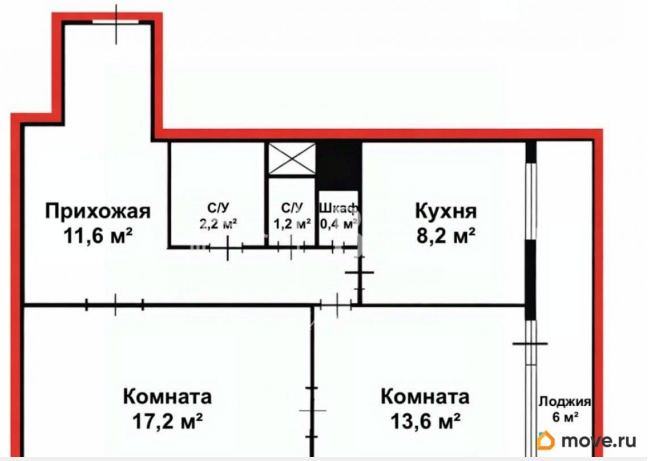
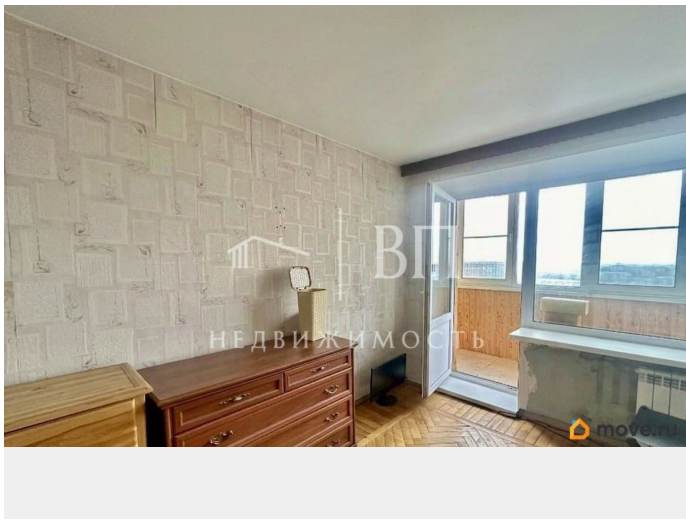
---

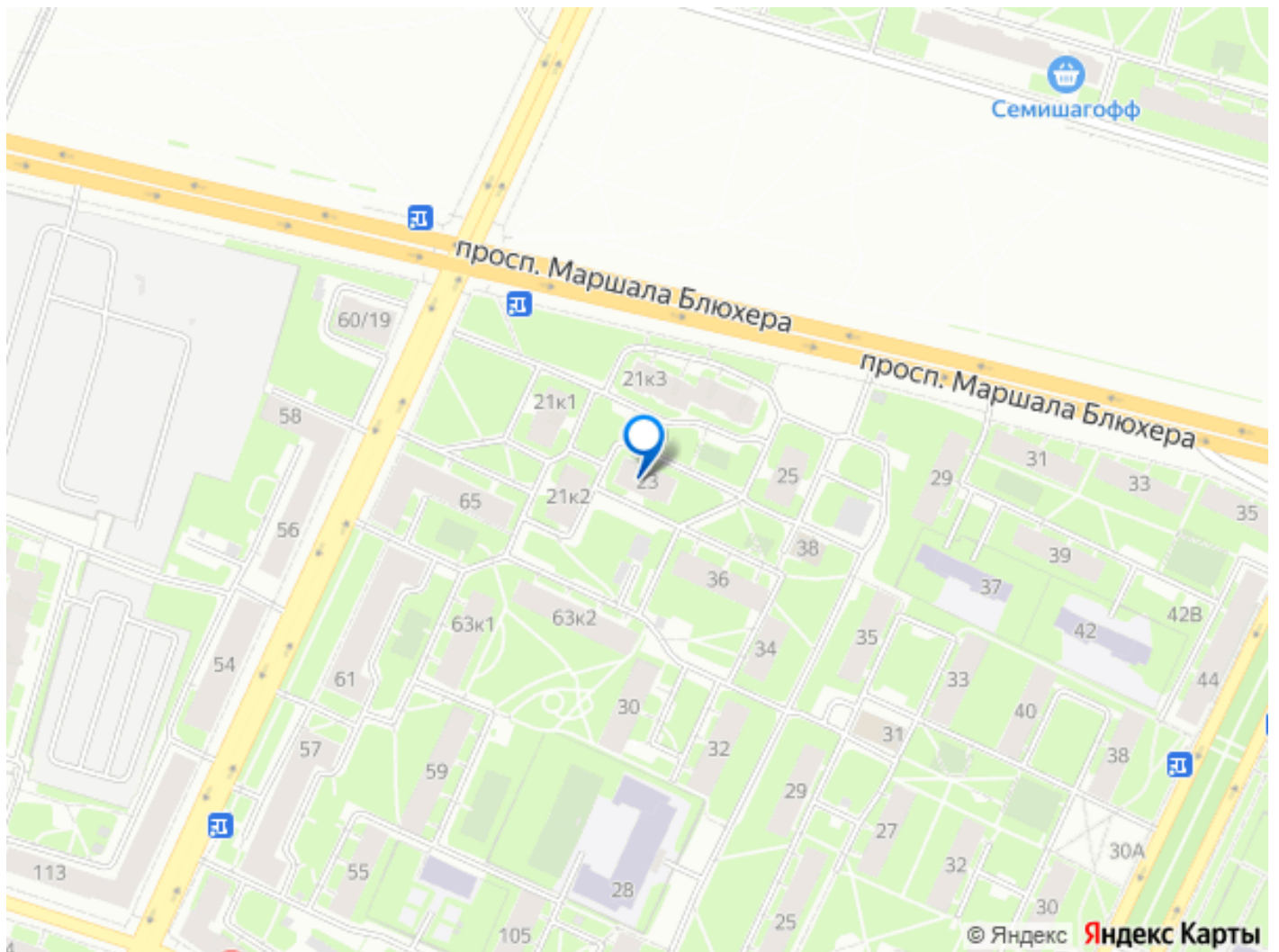
возможна ипотека, лифт, парковка

## Описание

В прямой продаже видовая 2-комнатная квартира на верхнем этаже с панорамными видами! Калининский район. Прямая продажа от одного взрослого собственника. История квартиры прозрачна - одна семья с момента постройки дома. КОРОТКО О САМОМ ГЛАВНОМ: Верхний 14 этаж, над квартирой еще целый тех этаж. Видовая квартира: с балкона открывается панорама вплоть до Пулковских высот Окна выходят на юг, юго-запад и запад - много солнца Продуманное пространство: большая прихожая 11.6 м?, вместительные места для хранения Квартира полностью готова к сделке, можно заселяться и постепенно делать косметику под себя О КВАРТИРЕ: Просторная 2-комнатная квартира 54.7 м? на 14 этаже 14-этажного кирпичного дома (1975 года постройки). Главная фишка - нет соседей сверху, продуманная планировка и классные панорамные виды. Окна выходят преимущественно во двор на южную и западную стороны, поэтому в квартире много солнца. Заменены окна на двухкамерные энергоэффективные стеклопакеты, лоджия утеплена и полностью остеклена. Радиаторы отопления - современные биметаллические. В комнатах натяжные потолки и паркет, в

прихожей и кухне - ламинат. В доме есть магистральный газ - на кухне газовая плита. Квартира продаётся с интегрированной кухонной мебелью IKEA и встроенной техникой Whirlpool и Electrolux (холодильник, посудомоечная машина, газовая варочная поверхность, электрический духовой шкаф). В большой комнате - шкаф-гардеробная от Лазурит (может остаться по желанию). Диван-двуспалка - тоже по желанию. В большой прихожей 11.6 м<sup>2</sup> - угловой встроенный шкаф-кладовка и антресоли у входа. Состояние - жилое, но косметический ремонт не помешает. Можно заселяться и постепенно приводить всё в желаемый вид. О ДОМЕ И РАЙОНЕ: Кирпичный дом с грузовым и пассажирским лифтами (заменены в 2018 году). На этаже всего 7 квартир - соседи спокойные, пенсионеры и семьи с детьми. В подъезде только что завершился косметический ремонт мест общего пользования. Микрорайон с малоэтажной застройкой и обилием зелени. Рядом Любашинский парк с фонтаном, парк Сахарова. Вокруг - развитая инфраструктура: магазины, пекарни, кафе, аптеки. Транспортная доступность отличная: в 10-15 минутах езды три станции метро (пл. Ленина, Лесная, пл. Мужества). До Петроградской на транспорте - около 20 минут по прямой. О ДОКУМЕНТАХ: Один взрослый собственник. Мат капитал не использовался. Без обременений. Справки с диспансеров получим по вашему желанию. Всё готово для вашего комфортного проживания - осталось только увидеть своими глазами. Звоните, чтобы записаться на просмотр! Расскажу все детали и покажу в удобное время. Номер объекта: #1/537553/24690





Move.ru - вся недвижимость России