

Алексей Трифонов, ПАН Партнер
79819692380

🕒 Создано: 16.04.2026 в 11:53

🔄 Обновлено: 16.04.2026 в 12:25

**Санкт-Петербург, Дальневосточный
проспект, 19к1**

28 000 000 ₹

Санкт-Петербург, Дальневосточный проспект, 19к1

Округ

[СПБ, Невский район](#)

Улица

[проспект Дальневосточный](#)

Квартира

Количество комнат

2

Жилая площадь

25 м²

Площадь кухни

15 м²

Общая площадь

54.7 м²

Этаж

8/18

Детали объекта

Тип сделки

Продам

Раздел

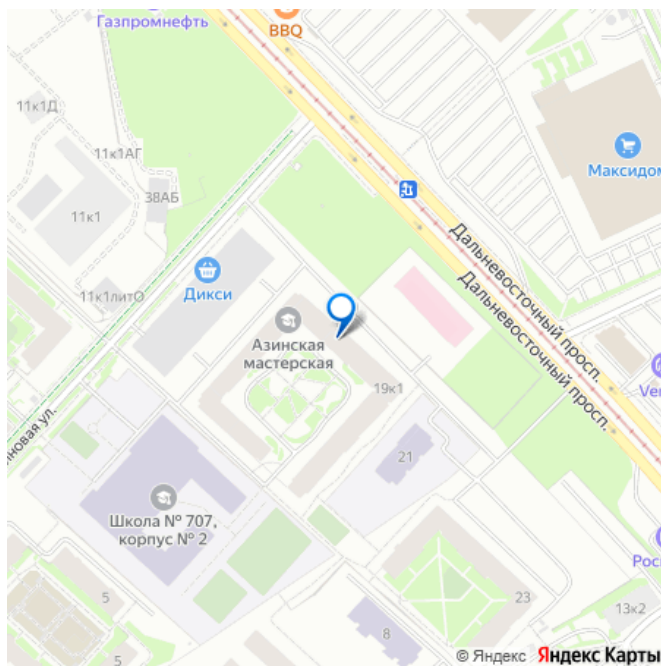
[Квартиры](#)

Тип балкона

лоджия

Квартира в новостройке

для заметок



да

Год сдачи

4 квартал 2023 г.

Покупка в ипотеку

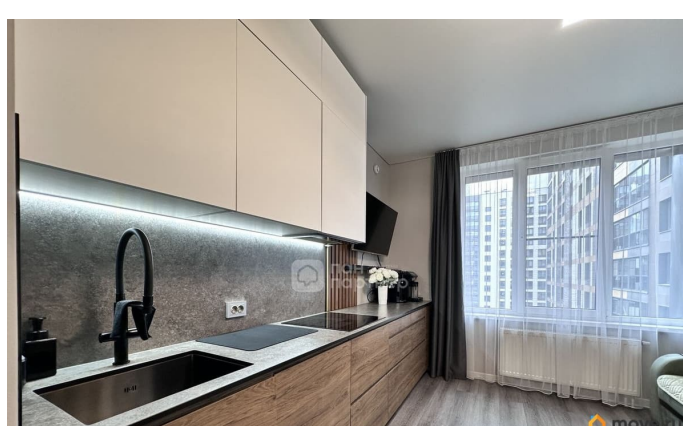
да

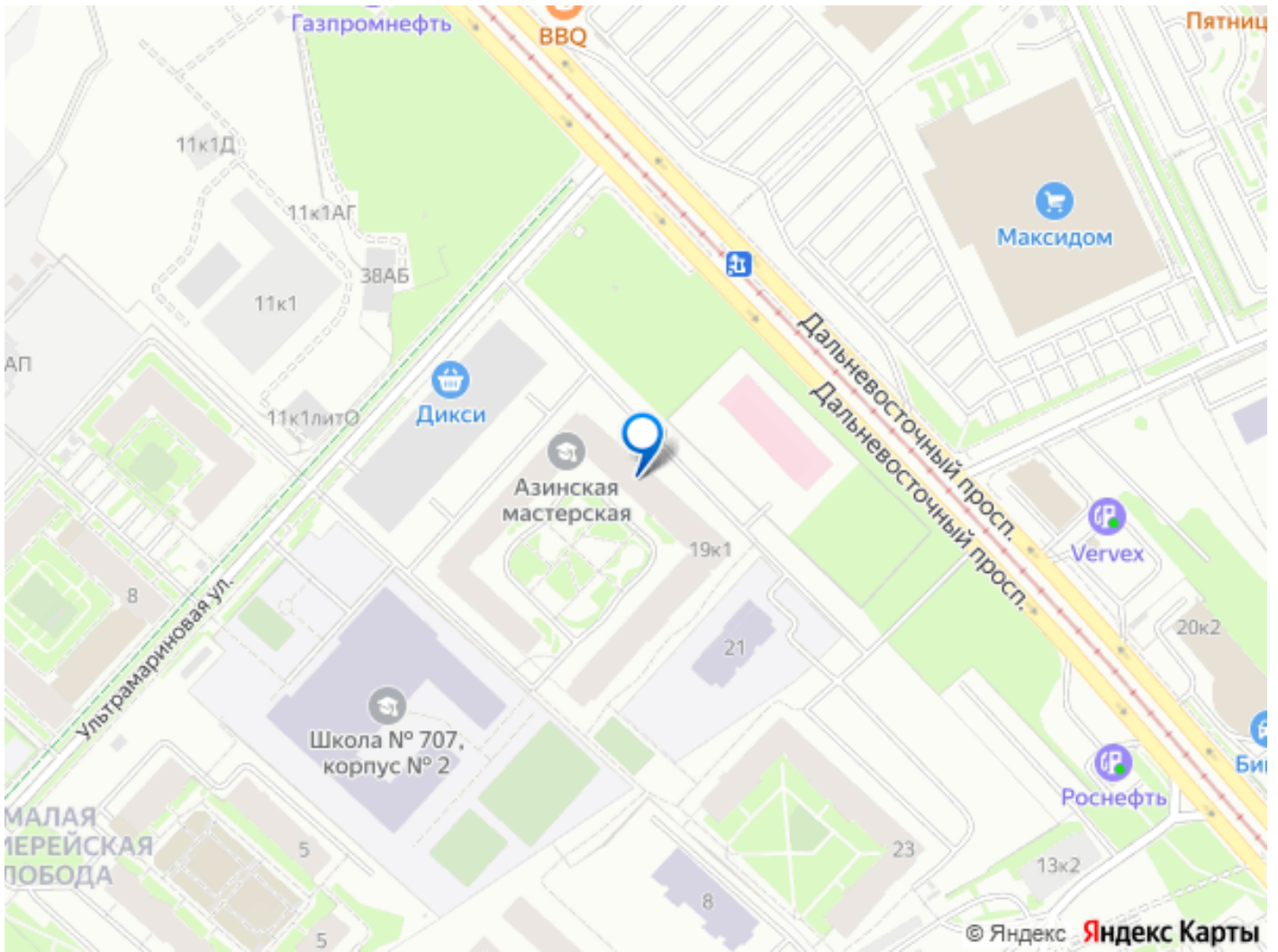
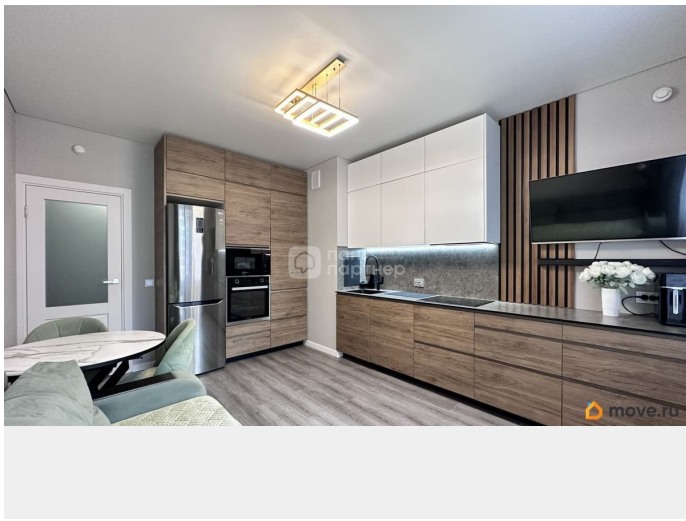
возможна ипотека, лифт, парковка

Описание

Код объекта: 2134318. Евро-3к квартира 54,7 м? с мебелью и техникой ВСЁ ОСТАЕТСЯ: Главное преимущество — в стоимость включена вся мебель и бытовая техника, которые вы видите на фото. Идеальный вариант «заезжай и живи» без лишних трат и хлопот с переездом! О КВАРТИРЕ: Продается просторная евро-трешка в новом доме бизнес-лайт класса (ЖК «Pulse Premier», сдан в 2023 г.). Общая площадь: 54,7 м? (плюс лоджия 3,36 м?). Планировка: Огромная кухня-гостиная 15,6 м? и две изолированные спальни. Этаж: 8-й — оптимальный уровень, квартира в центре дома, удалена от дорожного шума. Вид: Прекрасные закаты и благоустроенный двор. ПРЕИМУЩЕСТВА СЕКЦИИ: Семейный формат: Всего 5 квартир на этаже! Тишина: Соседи только с одной стороны. Никаких бесконечных коридоров и шума. О КОМПЛЕКСЕ И ЛОКАЦИИ: Всё под рукой: Новая поликлиника, школа с бассейном и детские сады прямо на территории. Двор-парк: Огромная закрытая территория «без машин» с ландшафтным дизайном и современными игровыми зонами. Паркинг: Рядом многоуровневый паркинг, всегда есть места для авто. Транспорт: 3 минуты до трамвая, 10-15 минут до метро «Новочеркасская» или «пр. Большевиков». ЮРИДИЧЕСКАЯ ИНФОРМАЦИЯ: Прямая

продажа. Помощь в одобрении ипотеки по выгодным ставкам. Звоните прямо сейчас! Квартира полностью готова к встрече новых хозяев.





Move.ru - вся недвижимость России