

🕒 Создано: 16.04.2026 в 16:01

🔄 Обновлено: 17.04.2026 в 21:09

**Санкт-Петербург, Большой Смоленский
проспект, Дом 4**

20 400 103 ₽

Санкт-Петербург, Большой Смоленский проспект, Дом 4

Округ

[СПБ, Невский район](#)

Улица

[проспект Большой Смоленский](#)

Квартира

Количество комнат

2

Высота потолков

2.77 м

Жилая площадь

25.7 м²

Площадь кухни

17 м²

Общая площадь

54.88 м²

Этаж

10/11

Детали объекта

Тип сделки

Продам

Раздел

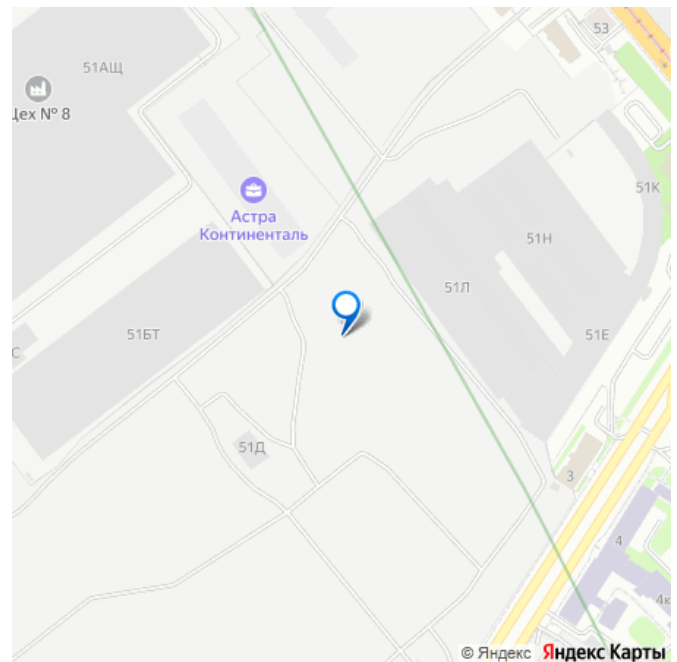
[Квартиры](#)

Тип балкона

<https://spb.move.ru/objects/9293673611>

**Петербургская Недвижимость,
Петербургская Недвижимость
79861286037**

для заметок



лоджия

Тип санузла

совмещенный

Ремонт

с отделкой

Квартира в новостройке

да

Год сдачи

2 квартал 2028 г.

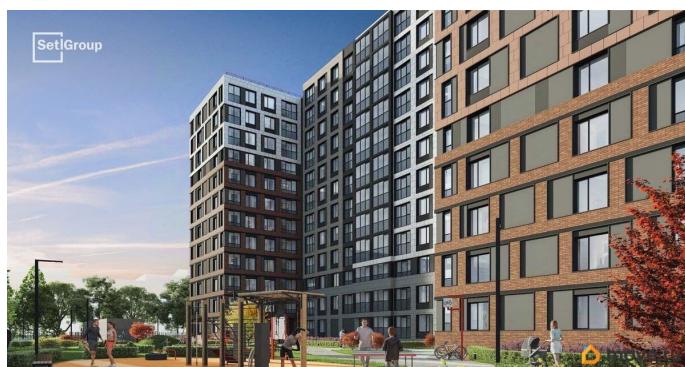
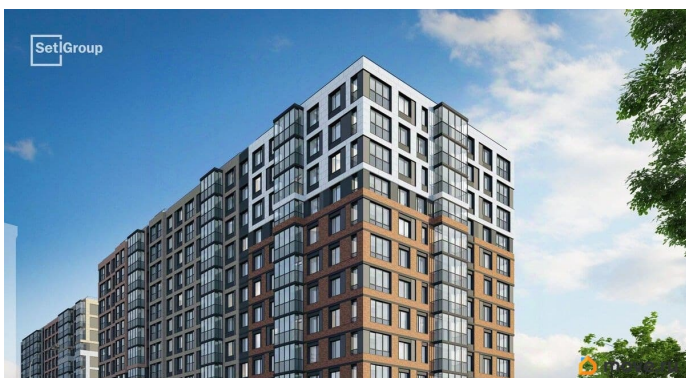
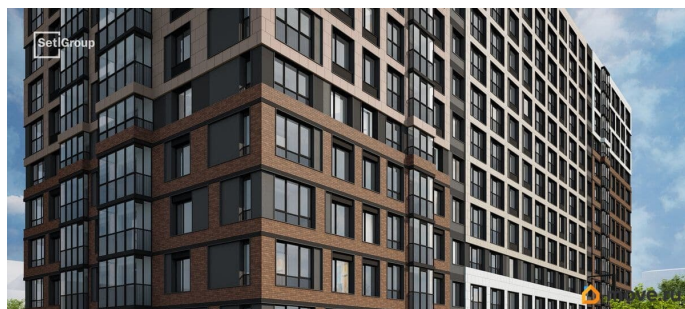
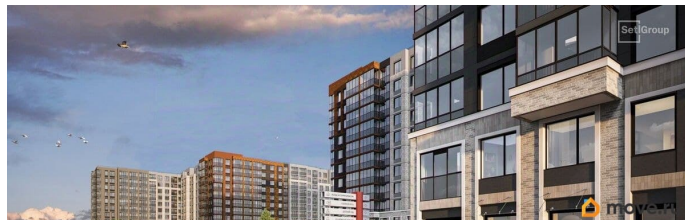
Покупка в ипотеку

да

возможна ипотека, лифт, парковка

Описание

Продается уютная 2-комнатная квартира от застройщика в жилом комплексе «Астра Континенталь» в активно развивающемся Невском районе. До метро можно добраться пешком всего за 5 минут. Удобная, классическая, функциональная европланировка, большая кухня-гостиная 17.01 м², вместительная прихожая 5.37 м². Общая площадь квартиры - 54.88 м², жилая 25.73 м², высота потолка 2.77 м. Квартира продается с отделкой «Норд Лайн серый плюс». Что особенного в ЖК «Астра Континенталь»? • Уникальная локация 400 метров до метро, 300 метров до благоустроенной набережной • Самодостаточный квартал со всей инфраструктурой в 3-х км от центра • Впечатляющий объем благоустройства: 30 000 кв. метров рекреационных зон с променадом и гейзерными фонтанами • Масштабный парк «Город Спорта»



Петербургская Недвижимость

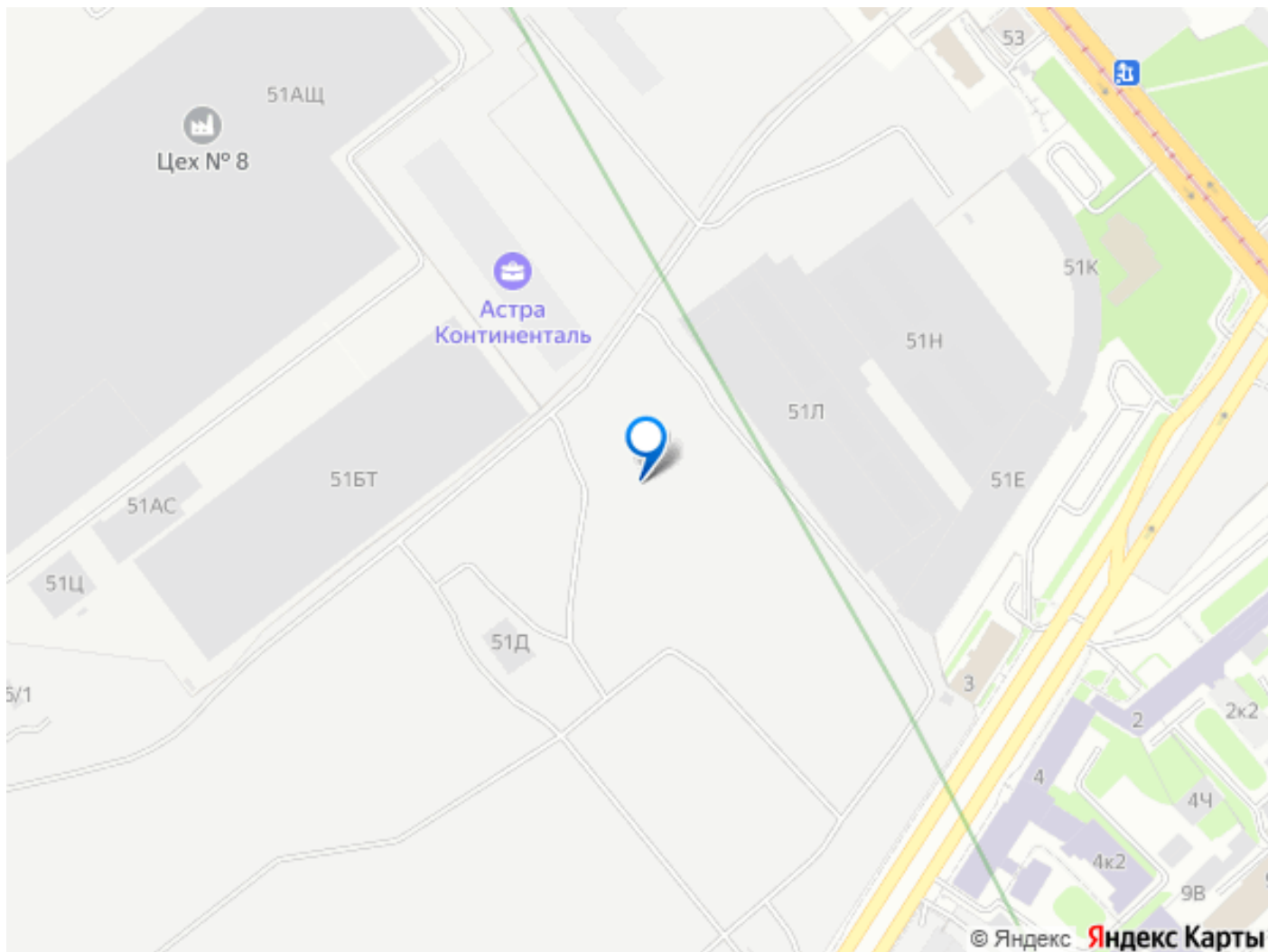


3е-комнатная, 54.88м²

- 🏠 Кол-во комнат 2
- 🏗️ Этаж 10 из 11
- 📏 Общая площадь 54.88м²
- 🏠 Жилая площадь 25.73м²



move.ru



Move.ru - вся недвижимость России