

Создано: 16.12.2025 в 22:43

Обновлено: 15.01.2026 в 12:27

<https://spb.move.ru/objects/9287461810>

Собственник

79819113100

Санкт-Петербург, проспект Кима, 13

12 500 000 ₽

Санкт-Петербург, проспект Кима, 13

Округ

[СПБ, Василеостровский район](#)

Улица

[проспект КИМа](#)

Квартира

Количество комнат

2

Высота потолков

2.9 м

Жилая площадь

32.7 м²

Площадь кухни

8.3 м²

Общая площадь

54.8 м²

Этаж

4/5

Детали объекта

Тип сделки

Продам

Раздел

[Квартиры](#)

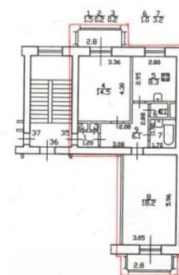
Тип балкона

2 балкона

для заметок

IV. План квартиры

h= 2.90



- граница квартиры

Дополнительные сведения: Различие в площади, указанное в Свидетельстве о государственной регистрации права от 12.02.2002 г. (общая ~54,8 кв.м) и паспорте на квартиру (общая ~53,2 кв.м) объясняется тем, что в паспорте на квартиру общая площадь подсчитана без учета приведенной площади балконов в соответствии с п. 5, ст. 15, гл. 2 Жилищного кодекса РФ, введенного в действие 01.03.2005г. Перепланировка в квартире не производилась. Наружные границы объекта не изменились.

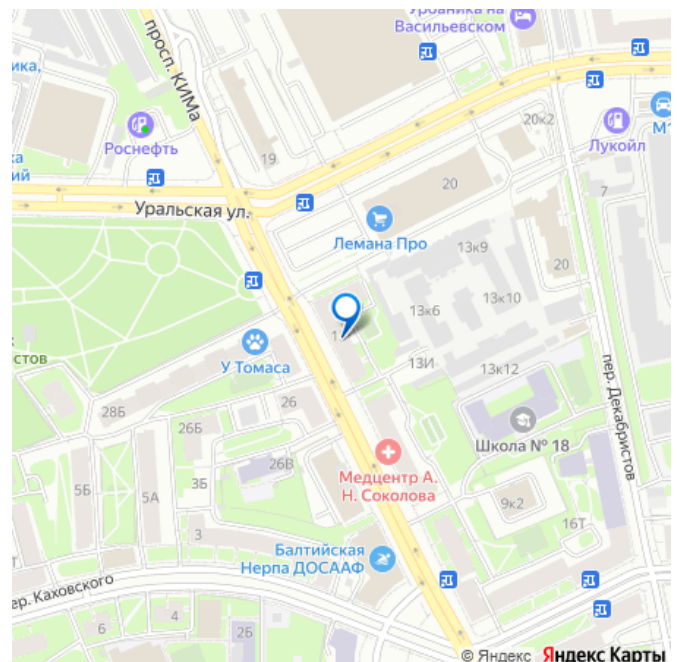
Паспорт составлен по состоянию на 05 августа 2011 года

Исполнитель (Г.М. Осадчая) (Ф.И.О.)

10 августа 2011 года (подпись)

Начальник филиала ГУП "ГУИОН" ПИБ Василеостровского района

[move.ru](#) Панина И.Г.



Тип санузла

раздельный

Вид из окна

на улицу

Ремонт

без ремонта

Покупка в ипотеку

да

возможна ипотека, лифт, парковка

Описание

Прямая продажа, от собственника.
Просторная, светлая и тёплая! двушка, с видом на парк «Декабристов» и во двор. Сталинка, дом 1958г. Кирпич, газ. Общая площадь 54,8 м2, - это с учётом 2х балконов. В Паспортах указывают площадь без УЧЁТА балконов 53,2м2. Обращаю Ваше внимание! Две комнаты 18,2 и 14,5м2., на разные стороны дома, 2 балкона. Кухня 8,3м2 . Сан узел раздельный. Большой коридор с тамбуром и встроенными шкафами, антресоли. На кухне в стене «хрущевский» холодильник. В туалете тоже есть шкаф за унитазом. В квартиру подача только холодной воды! Установлена газовая колонка. (экономно по оплате жку). В квартире возможна практически любая перепланировка, т.к. нет капитальных стен, только по периметру квартиры, есть капитальный простенок 3м длиной. Метро «Приморская» - 10-12 мин. пешком; Удобный выезд на ЗСД, Петроградку, Каменный остров и Центр города. Рядом Гипер маркет «Лента» - 300 метров и «Леона Про». В соседнем дворе школа - 300 м. и детский сад. Во дворе детская площадка. Парковки как таковой

IV. План квартиры

h= 2.90

— граница квартиры

Важнейшие сведения: Различие в площади, указанное в Свидетельстве о государственной регистрации права от 12.02.2002 г. (общая -54,8 кв.м) и паспорте на квартиру (общая -53,2 кв.м) объясняется тем, что в паспорте на квартиру общая площадь подсчитана без учета прилегающей площади балконов в соответствии с п. 5, ст. 15, п. 2 Жилищного кодекса РФ, введенного в действие 01.03.2005г.

Перепланировка в квартире не производилась. Наружные границы объекта не изменились.

Паспорт составлен по состоянию на 05 августа 2011 года
(дата обследования)

Исполнитель С.Е.С. (Г.М. Осечкина) 10 августа 2011 года
(подпись) (полное наименование)

Начальник фискала ГУП «РУИОН»
ПИС. Власов Александр Александрович

move.ru

299150

Служба В

САНКТ-ПЕТЕРБУРГСКОЕ ГОСУДАРСТВЕННОЕ УНИТАРНОЕ ПРЕДПРИЯТИЕ
ГЕОДЕЗИЧЕСКОЕ УПРАВЛЕНИЕ ИНВЕНТАРИЗАЦИИ И ОЦЕНКИ НЕДВИЖИМОСТИ
ФИНАНСГРУПП «ГЕОНИ» – ПИВ ВАСИЛЬЕВСКОГО РАЙОНА

Ивл. № документа 4866/11

Календарный номер: _____

Паспорт на квартиру

Адрес: г Санкт-Петербург, проспект КИМа _____ кв. № _____

дом № 13 корпус _____ кв. № _____

I. Общие сведения о строении литеры А

Ориентальный адрес: г Санкт-Петербург, проспект КИМа, дом 13 _____

Год постройки: _____ 1928 _____

Год последнего капитального ремонта: _____

Этажность: 5 _____ подвала _____ крыльцо _____

Материал стен: каменные _____

Материал перегородок: сборные железобетонные плиты _____ сборные железобетонные плиты _____ сборные железобетонные плиты _____

_____ чердачные _____ межэтажные _____ подвалы _____

II. Характеристика квартиры

Квартира расположена на _____	4	этажа, состоит из _____	2	комнат,
жилой площадью _____	32,7	кв.м., общей площадью _____	53,2	кв.м., высота _____
				2,90 м.

III. Благоустройство квартиры:

отопление: центральное ☐ автономное ☐

горелки газоснабжения: газификация ☐ от газовых колонок ☐ от дровяных колонок ☐

водоснабжение: канализация ☐ газоснабжение ☐ электричество ☐

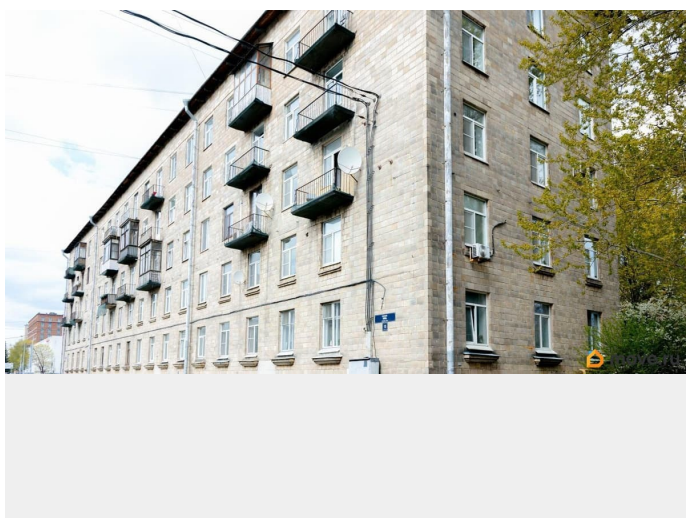
мукоморолов ☐ прочие _____

наличие в парадной: мусоропровода ☐ лифта ☐

Инвентаризационная стоимость квартиры по состоянию на 18.05.2011 года составляет 418150 (Четыреста восемнадцать тысяч сто тридцать пять) рублей

III. Эскизы плана и планы квартиры

№	№ по плану	Наименование	Площадь, кв. м	Общая стоимость		В том числе площадь, кв. м		Грунт, покрытие, отделка, высота, материал и форма ступеней, пандусов, лифтов	Примечания
				Жилая	Нежилая	Жилая	Нежилая		
1	3	коридор	1,5	2	1,5				
2	2	шаф	0,2		0,2				
3	1	шаф	0,2		0,2				
4	4	комната	14,5	14,5					



КАДАСТРОВЫЙ ПАСПОРТ
помещения

Лист № 1 , всего листов 2

Дата 10.08.2011

Кадастровый номер -
Идентификатор номера (иные 02/01-1110/A/35
привнесения учетной номер)

1. Описание объекта недвижимого имущества
1.1. Кадастровый номер здания (сооружения), в котором расположено помещение

1.2. **Этаж (этажи), на котором расположено помещение** 4
1.3. **Общая площадь помещения** 51,2 кв.м.
1.4. **Адрес (местонахождение)**

	Самол-Петербург
Субъект Российской Федерации	Самол-Петербург
Район	-
Муниципальное образование	Тип <u>Внутрисубъектная территория</u> наименования: <u>Муниципальное образование</u>
Населенный пункт	Тип <u>город</u> наименования: <u>Самол-Петербург</u>
Улица (проспект, переулок и т.д.)	Тип <u>проспект</u> наименования: <u>КВМ</u>
Номер дома	<u>13</u>
Номер корпуса	<u>+</u>
Номер строения	<u>+</u>
Литера	<u>+</u>
Номер помещения (квартиры)	
Иное описание местонахождения	<u>-</u>

1.5. Назначение помещения

домовое
(жилое, нежилое)
<u>квартира</u> (квартира, квартира)

1.6. Вид жилого помещения в многоквартирном доме квартира
(квартира, квартира)

1.7. Кадастровый номер квартиры, в которой расположено комната

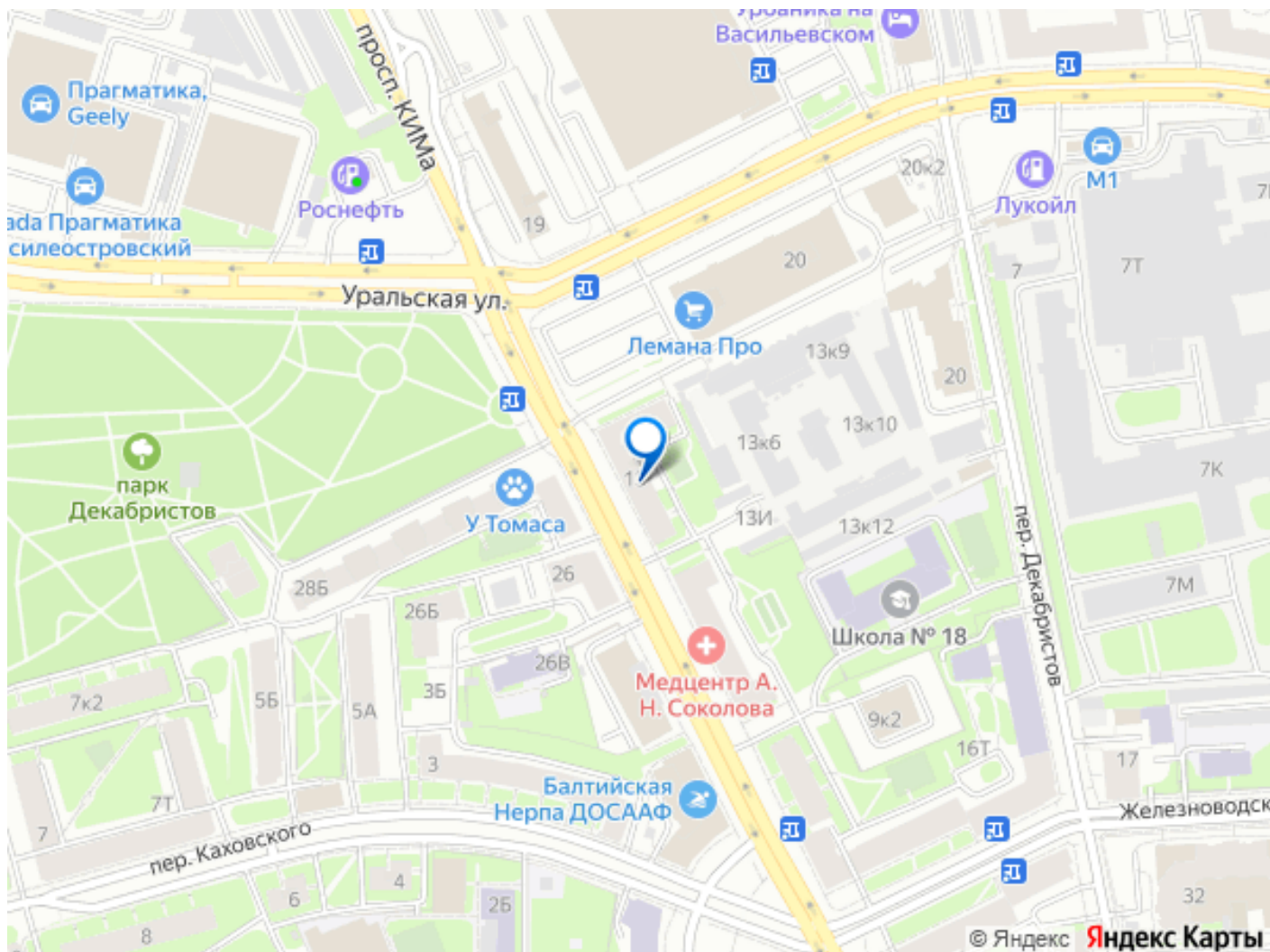
1.8. Номер помещения на поэтажном плане -

1.9. Предыдущие кадастровые (условные) номера объекта недвижимого имущества:

1.10. Примечание: Размещение в здании, размещении в Самолетовской и Самолетовской районской квартирах (с 12.02.2001, 12.02.2001, 12.02.2001) и в квартирах (квартиры) (с 12.02.2001, 12.02.2001, 12.02.2001), что в соответствии с законодательством Российской Федерации о государственном кадастре недвижимости (с 1.01.2001, 1.01.2001, 1.01.2001) и в соответствии с законодательством Российской Федерации о государственном кадастре недвижимости (с 1.01.2001, 1.01.2001, 1.01.2001).

1.11. ГИП "ГУОНИ". Свидетельство серия РИ-010803353, выдано в соответствии с законодательством Российской Федерации о государственном кадастре недвижимости (с 1.01.2001, 1.01.2001, 1.01.2001).

move.ru



Move.ru - вся недвижимость России