

Создано: 16.01.2026 в 13:32

Обновлено: 16.01.2026 в 13:15

**Санкт-Петербург, проспект**

**Авиаконструкторов, 25**

**11 300 000 ₽**

Санкт-Петербург, проспект Авиаконструкторов, 25

Округ

[СПБ, Приморский район](#)

Улица

[проспект Авиаконструкторов](#)

## Квартира

Количество комнат

2

Высота потолков

2.6 м

Жилая площадь

32.5 м<sup>2</sup>

Площадь кухни

10 м<sup>2</sup>

Общая площадь

54.8 м<sup>2</sup>

Этаж

7/16

## Детали объекта

Тип сделки

Продам

Раздел

[Квартиры](#)

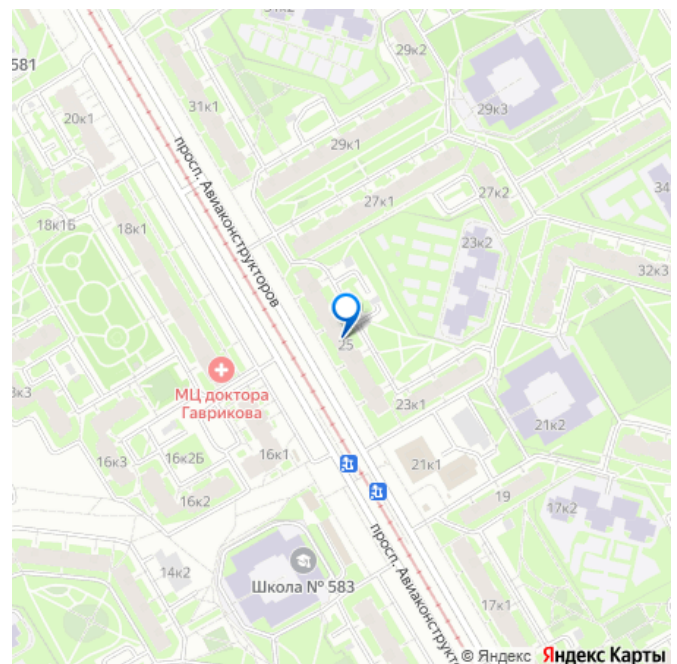
Тип балкона

<https://spb.move.ru/objects/9288026439>

**Profiagent, Profiagent**

**79819201627**

для заметок



балкон

Тип санузла

раздельный

Ремонт

косметический

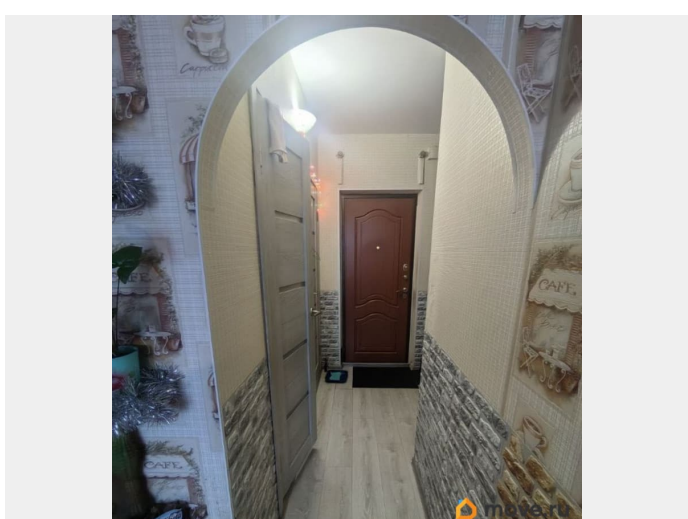
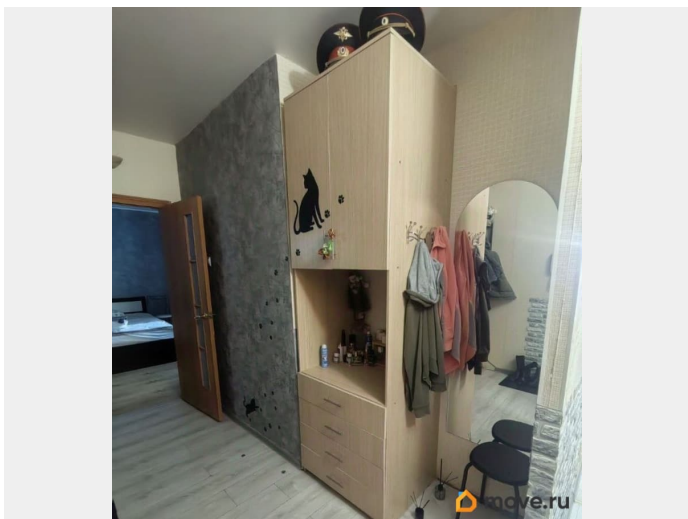
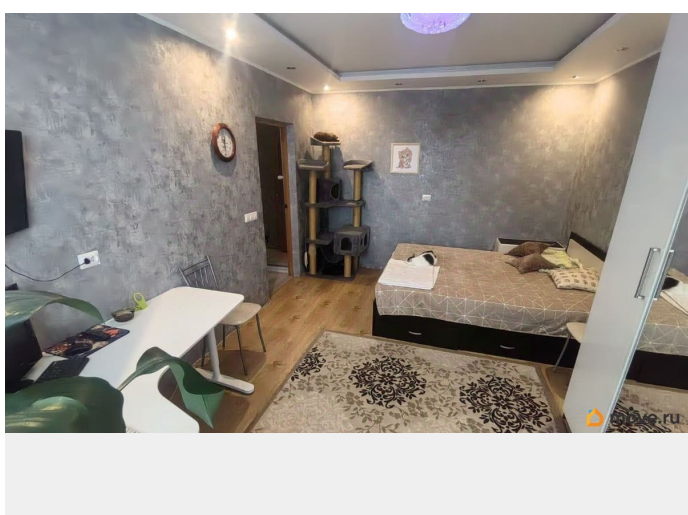
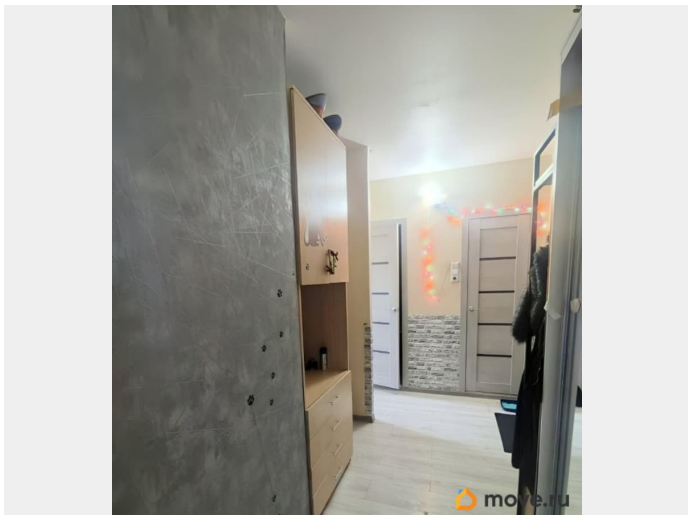
Покупка в ипотеку

да

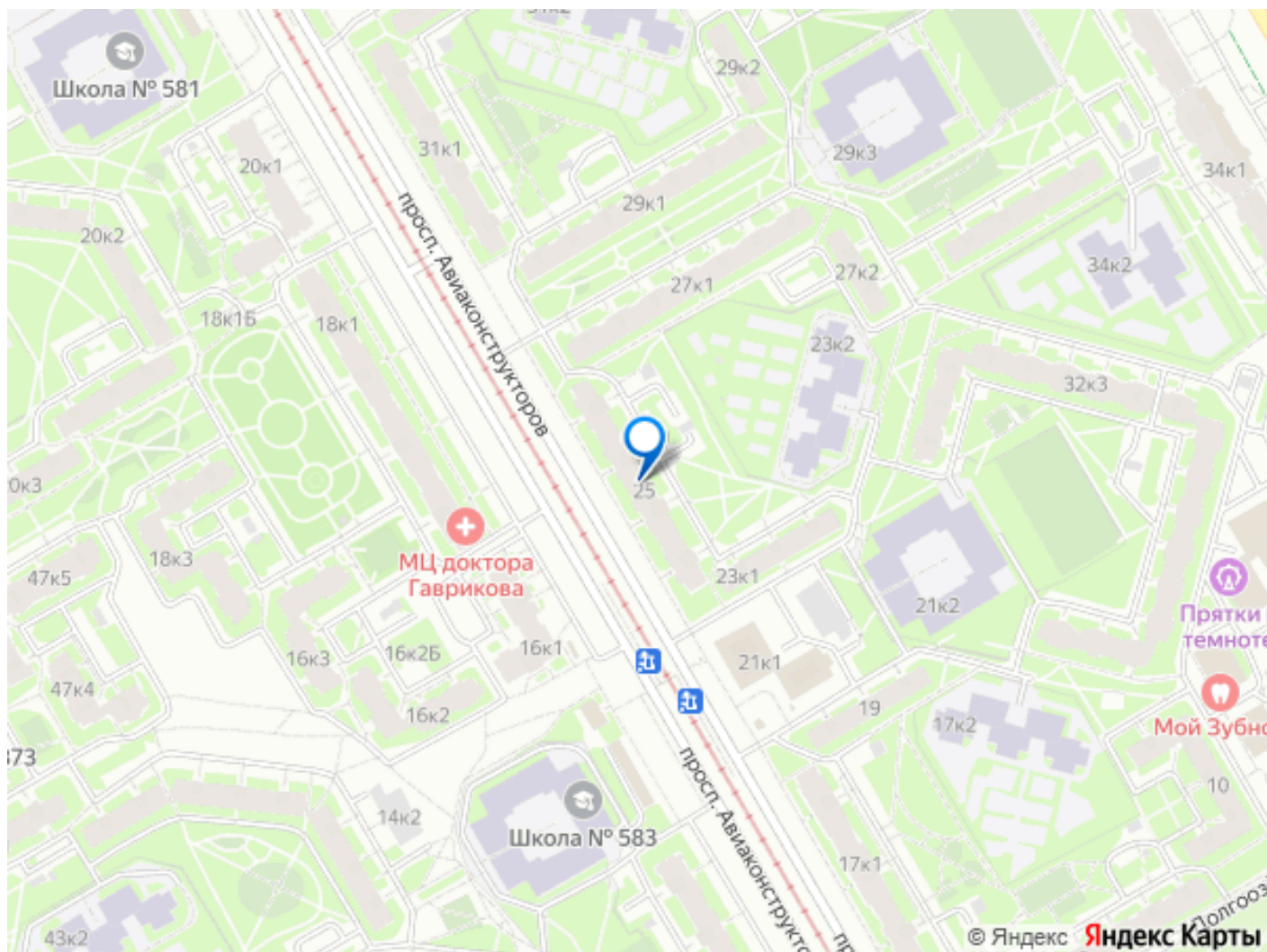
возможна ипотека, лифт, парковка

## Описание

В продаже двухкомнатная квартира, с изолированными комнатами, правильной планировки в одном из самых перспективных районов Санкт-Петербурга. Квартира в хорошем состоянии: кухня- 9,9; комнаты - 16,5+15,9; утепленный балкон -2,8; входная группа - 8,9. Тамбур на две квартиры. Соседи тихие, доброжелательные. Дом построен в окружении зелёных насаждений в отдалённости от промышленных зон и предприятий. Парковочные места есть. Вся инфраструктура в пешей доступности: детские сады, школы, лицеи, поликлиники взрослые и детские, больницы, медицинские центры, парки, банки, салоны красоты и магазины различных видов и категорий. Остановка общественного транспорта - в 3 минутах. До метро «Комендантский проспект» 10 минут пешком. В 2029 году будет построена станция метро «Шуваловский проспект». Также в шаговой доступности торговые комплексы «Leo Mall», «Пять Озёр». В шаговой доступности имеются зоны отдыха, Юнтоловский парк, река Каменка, где можно отдохнуть, погулять, позагорать и т.д. Выезд на ЗСД всего 3 минуты на машине, откуда за 10 минут можно добраться до КАД.







Move.ru - вся недвижимость России