

**Санкт-Петербург, улица Савушкина,  
125К2**

**12 700 000 ₽**

Санкт-Петербург, улица Савушкина, 125К2

Округ

[СПБ, Приморский район](#)

Улица

[улица Савушкина](#)

## Квартира

Количество комнат

2

Жилая площадь

30.9 м<sup>2</sup>

Площадь кухни

8.2 м<sup>2</sup>

Общая площадь

54.8 м<sup>2</sup>

Этаж

5/9

## Детали объекта

Тип сделки

Продам

Раздел

[Квартиры](#)

Тип балкона

лоджия

Квартира в новостройке

для заметок



да

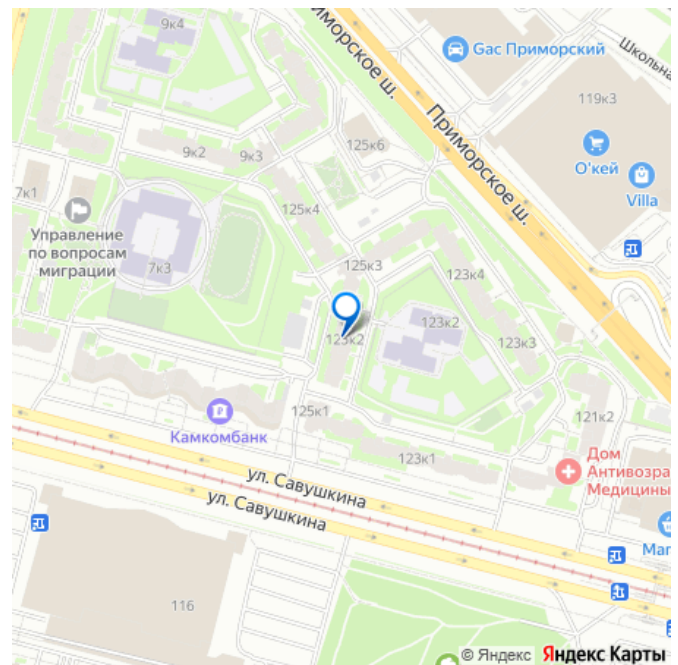
Покупка в ипотеку

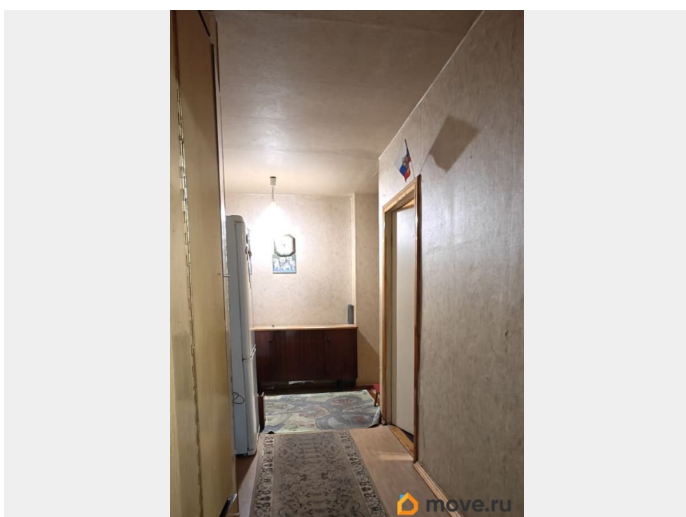
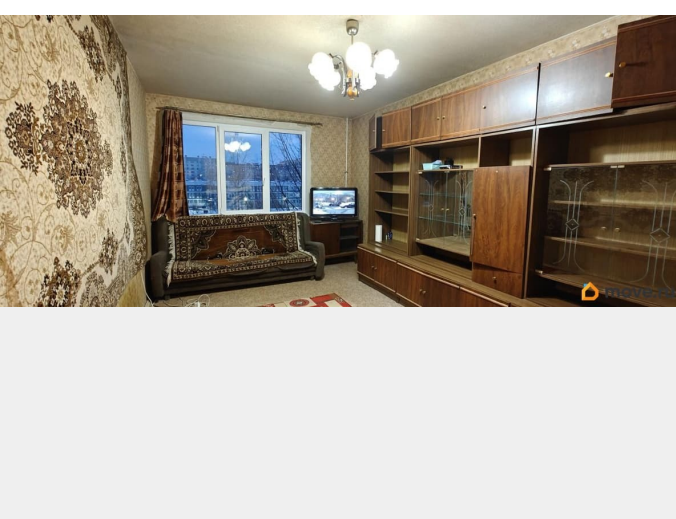
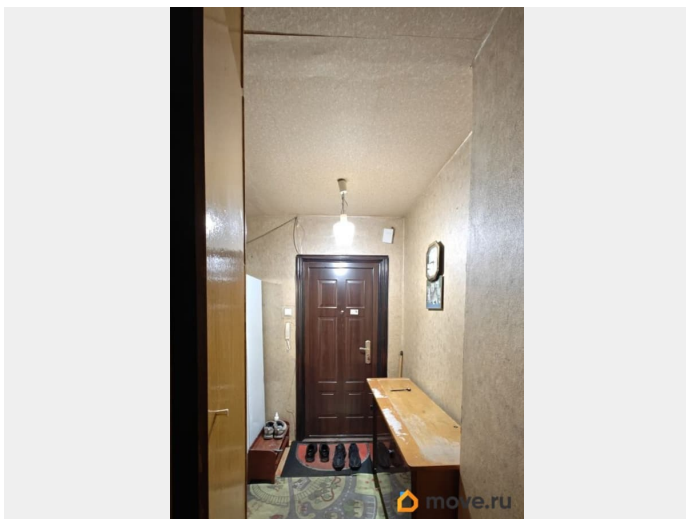
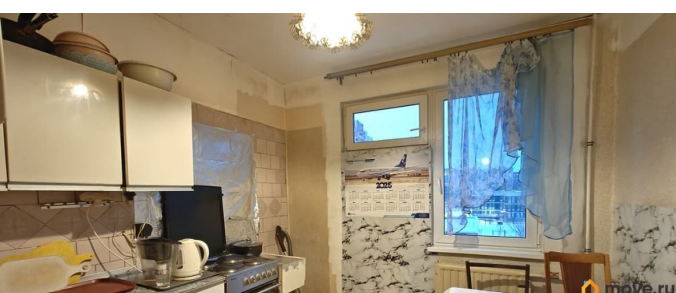
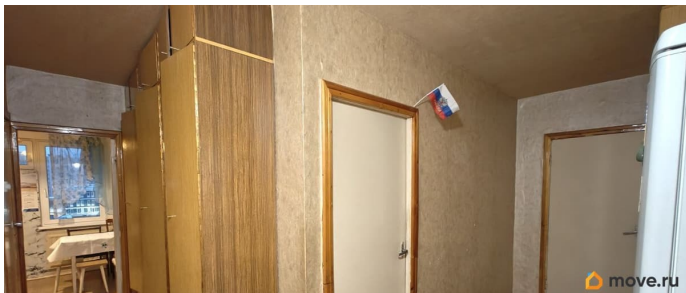
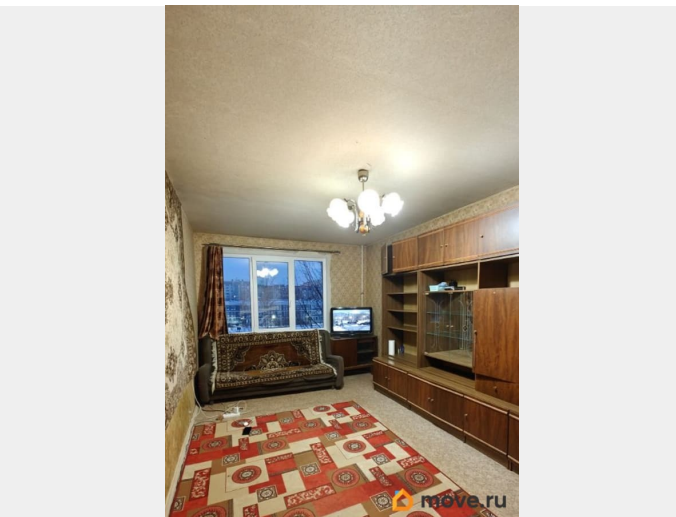
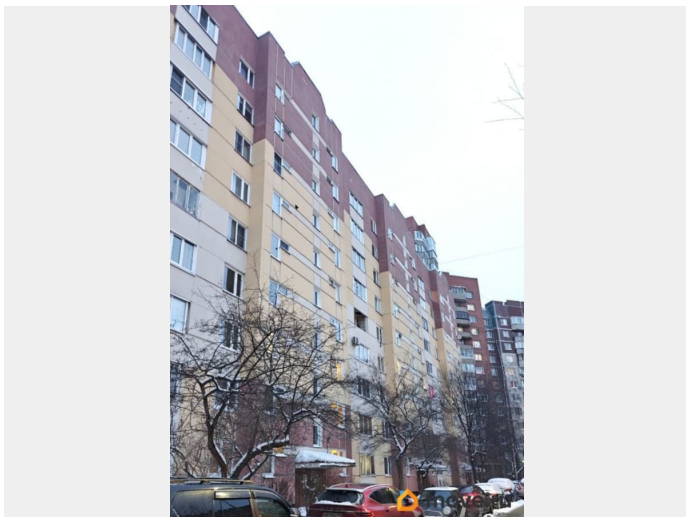
да

возможна ипотека, лифт, парковка

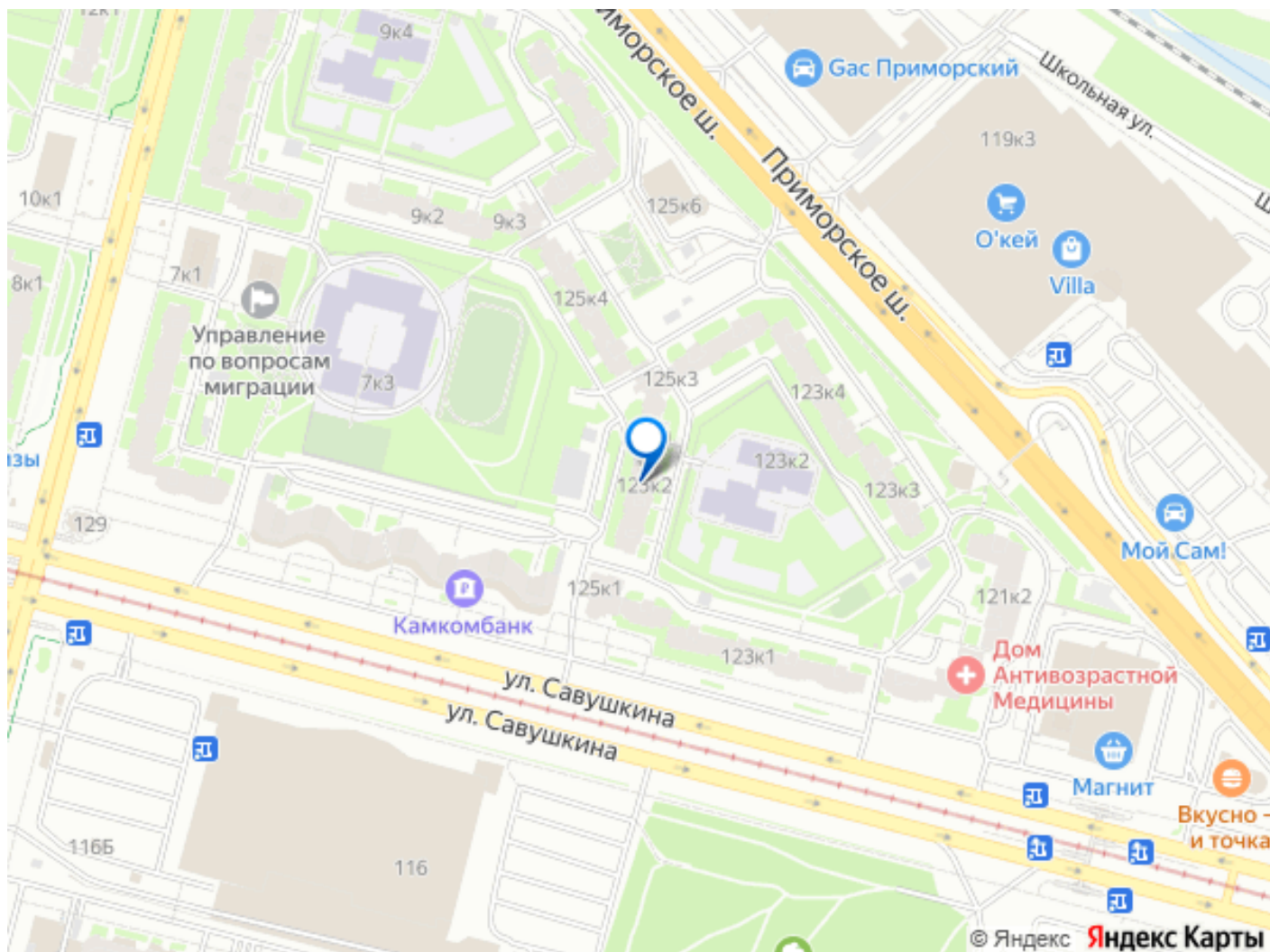
## Описание

Продается полноценная просторная двухкомнатная квартира в Приморском районе Санкт-Петербурга. До станции метро Беговая - 15 минут пешком. Квартира расположена на 5 этаже. Окна выходят в тихий уютный двор. Из окон квартиры открываются очень достойные виды, видна башня Лахта-центра. Квартира в удовлетворительном состоянии, под ремонт. Общая площадь квартиры 54,8 кв.м. Жилая площадь - 30,9 кв.м., Гостиная - 17,4 кв.м., Спальня - 13,5 кв.м., Кухня - 8,2 кв.м., Прихожая 12,1 кв.м. Раздельный санузел. Дом 1990 года постройки. Очень чистая парадная, установлены камеры видеонаблюдения. В 2025 году произведена замена лифта. На лестничной площадке всего 4 квартиры. Спокойные соседи. Район с развитой инфраструктурой, в пешей доступности магазины, торговые центры, школы, детские сады, медицинские учреждения и спортивные клубы. Остановки общественного транспорта находятся рядом с домом. Удобный выезд на ЗСД и КАД. Рядом Финский залив, Парк 300-летия Санкт-Петербурга, СК Арена. Один взрослый собственник. Полная стоимость в договоре. Подходит под ипотеку. Звоните и записывайтесь на просмотр.









Move.ru - вся недвижимость России