

Создано: 21.09.2025 в 19:58

Обновлено: 26.01.2026 в 11:49

Санкт-Петербург, переулок Клочков, 12

**12 901 000 ₽**

Санкт-Петербург, переулок Клочков, 12

Округ

[СПБ, Невский район](#)

Улица

[Клочков переулок](#)

## Квартира

Количество комнат

2

Высота потолков

2.65 м

Жилая площадь

32.4 м<sup>2</sup>

Площадь кухни

10.1 м<sup>2</sup>

Общая площадь

54.9 м<sup>2</sup>

Этаж

8/16

## Детали объекта

Тип сделки

Продам

Раздел

[Квартиры](#)

Тип балкона

лоджия

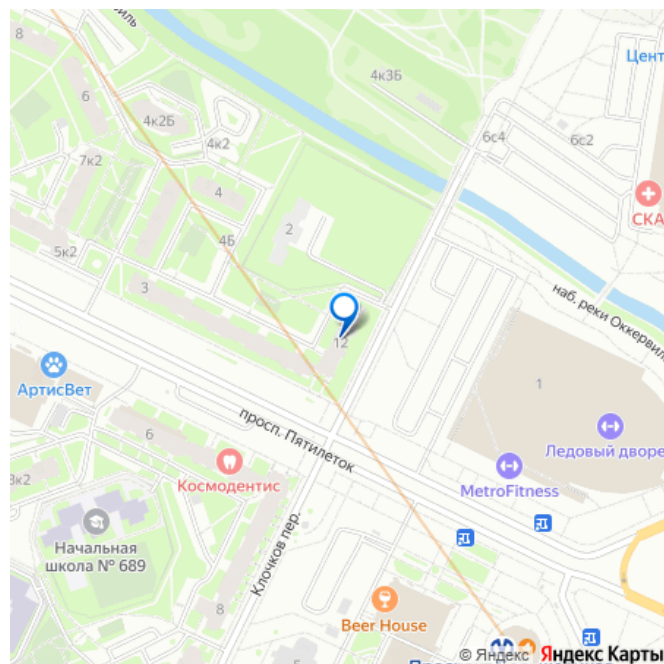
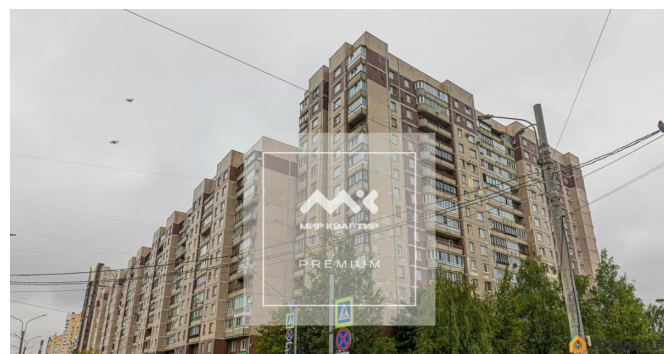
<https://spb.move.ru/objects/9285106558>

Надежда Хакилиди, Мир Квартир

PREMIUM

**79812801288**

для заметок



Тип санузла

раздельный

Вид из окна

на улицу

Ремонт

косметический

Покупка в ипотеку

да

возможна ипотека, лифт

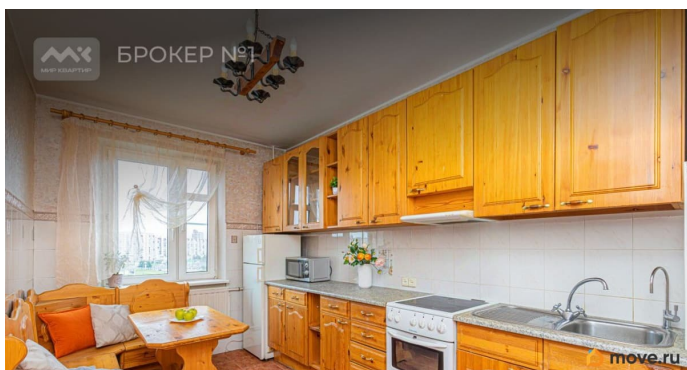
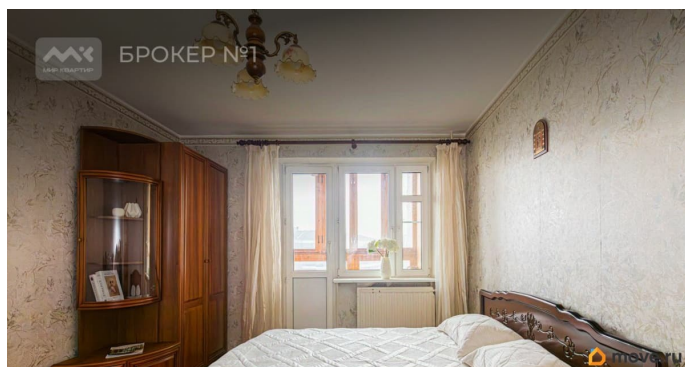
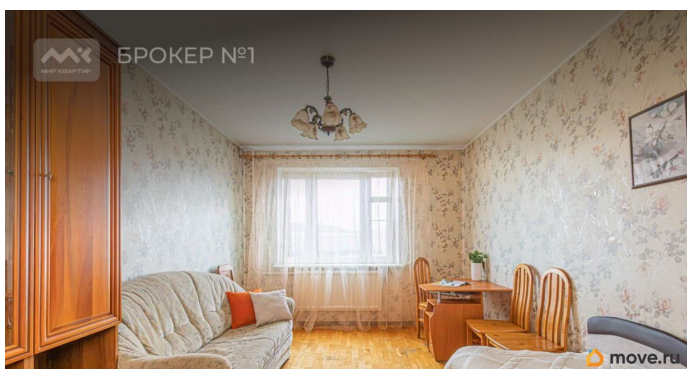
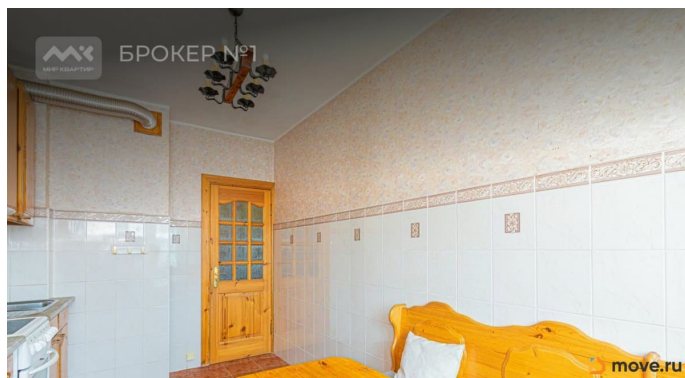
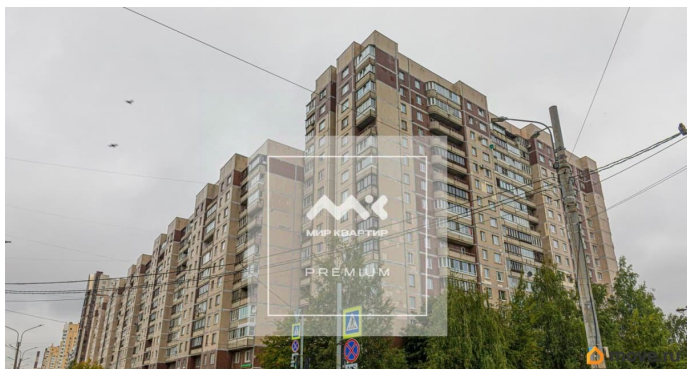
## Описание

Арт. 117545337 Метро Проспект Большевиков  
- 5 мин пешком! Дом расположен в Невском  
районе, 1997 года постройки. 137 серия.

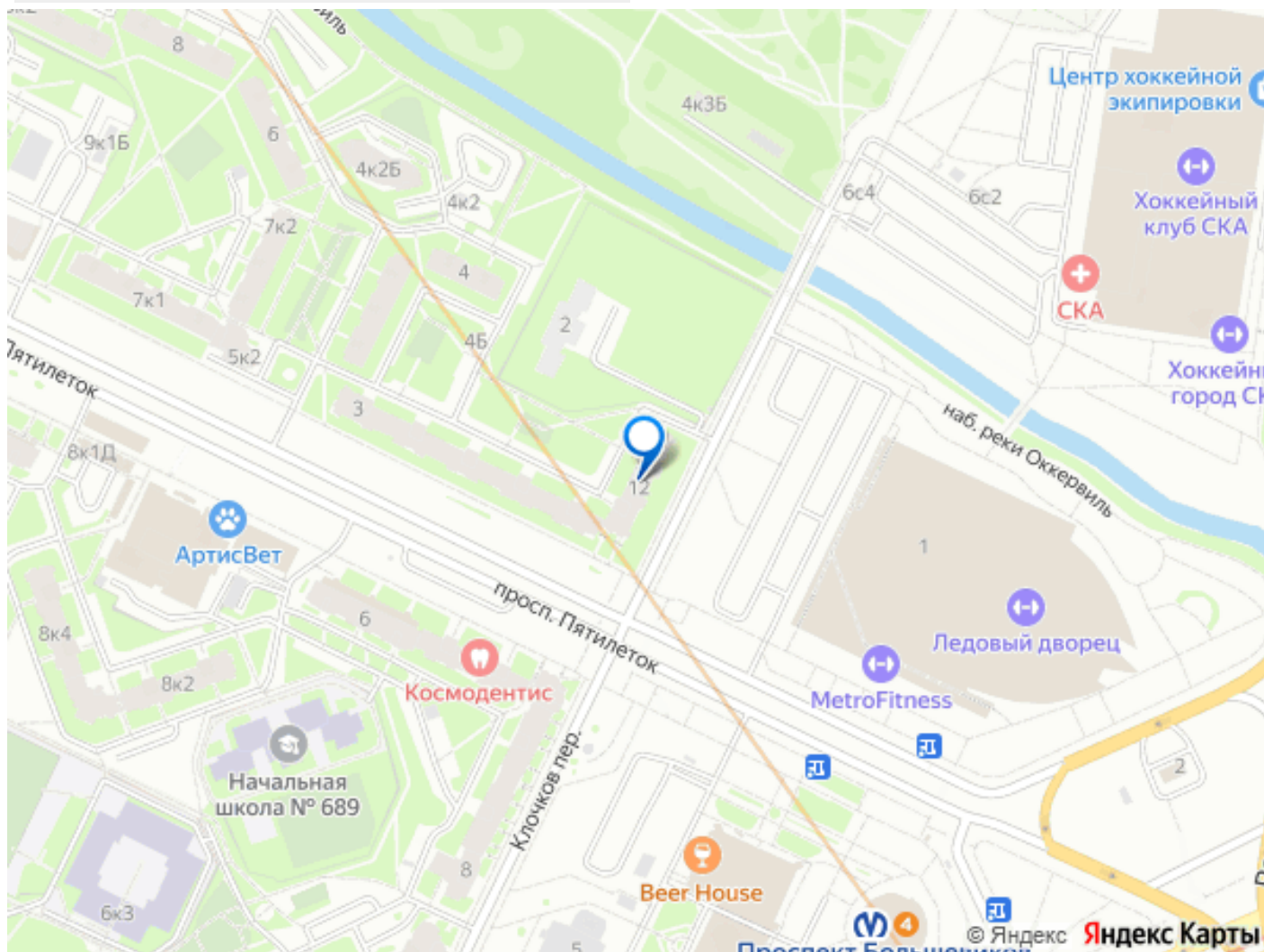
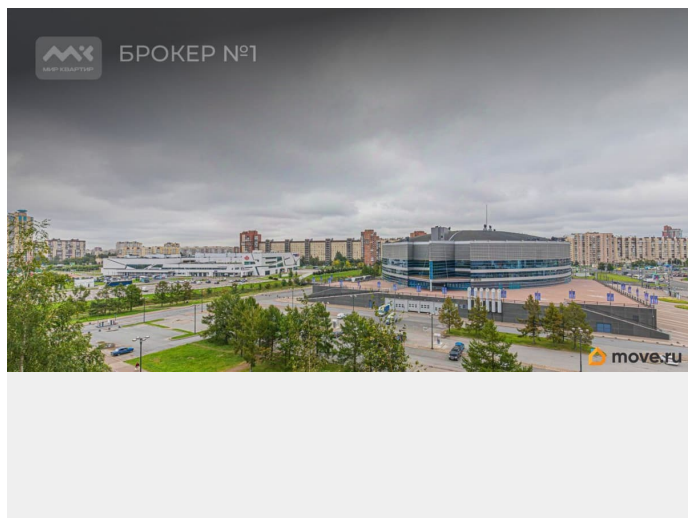
Чистая парадная. Квартира расположена на 8  
этаже. Вид на Ледовый дворец. Две комнаты  
16,5 и 15,9 кв.м. Кухня 10,1 кв.м. Закрытый  
тамбур на две квартиры. В квартире  
выполнен косметический ремонт, в комнатах  
на полу паркетная доска, в кухне и коридоре  
плитка с теплым полом. Деревянные  
межкомнатные двери. Вся сумма в договоре,  
подходит под ипотеку. Все учреждения  
социальной сферы в шаговой доступности:  
магазины и рестораны, фитнес и мед центры,  
школы и детские сады, спортивные и  
творческие секции. Прекрасная транспортная  
доступность, два выезда на КАД, до метро  
«Проспект Большевиков» 5 минут пешком,  
много наземного транспорта. Звоните,  
организуя просмотр в удобное время!

Предлагаем ПРЕМИАЛЬНОЕ обслуживание  
для требовательных клиентов. Оперативно  
организуем просмотр, предоставим полную  
информацию по объекту. 20 лет работы с  
требовательными клиентами подготовили  
нас к решению ВАШИХ сложных задач. Будем

рады знакомству! Ул. Рубинштейна, д.8.







Move.ru - вся недвижимость России