

🕒 Создано: 14.04.2026 в 02:27

🔄 Обновлено: 14.04.2026 в 14:46

**Санкт-Петербург, Полюстровский
проспект, 87к1**

22 945 997 ₺

Санкт-Петербург, Полюстровский проспект, 87к1

Округ

[СПБ, Калининский район](#)

Улица

[проспект Полюстровский](#)

Квартира

Количество комнат

2

Общая площадь

54.9 м²

Этаж

7/7

Детали объекта

Тип сделки

Продам

Раздел

[Квартиры](#)

Квартира в новостройке

да

Год сдачи

4 квартал 2026 г.

Покупка в ипотеку

да

возможна ипотека, лифт

<https://spb.move.ru/objects/9293581929>

**Петербургская Строительная
Компания, Петербургская
Строительная Компания**
79325028296

для заметок

RESPECT

2-комнатная
54,9 м²

- Предчистовая отделка

Дом сдан
в 1 кв. 2026 г.



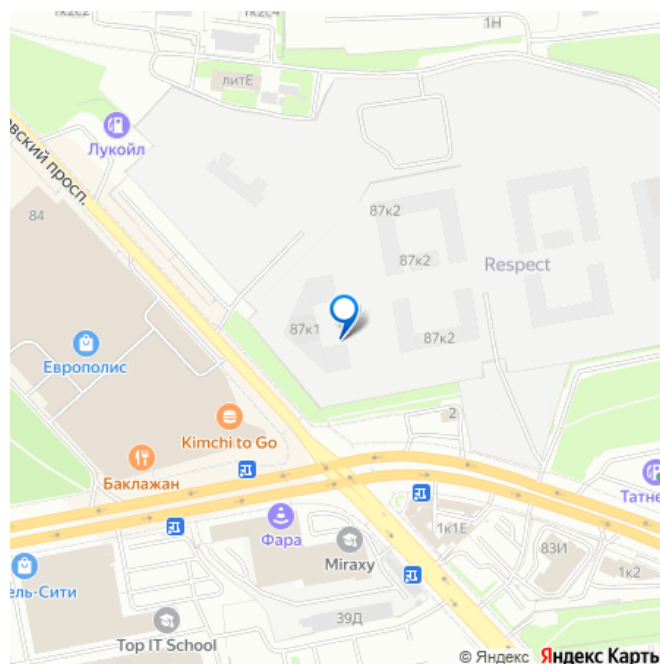
ПСК ПРОЕКТ
БЮРО КОМПАНИИ

Корпус
№ 2 1

Этаж
7 / из 7

Выход
2 7 4

[move.ru](#)



Описание

Продается 2-комн. квартира от застройщика с предчистовой отделкой в ЖК «RESPECT» на 7 этаже. Общая площадь: 54.9 кв.м. Высота потолков 2.7 м. Квартира находится в корпусе 2. Дом монолитный, одноподъездный, высотой 7 этажей. На этаже 4 квартиры. В подъезде 1 пассажирский и 1 грузовой лифт. Окончание строительства - 1 квартал 2026 года. Оформление сделки по договору долевого участия. В шаговой доступности от жилого комплекса находятся станции метро (расстояние по прямой): «Лесная» (800 м), «Площадь Мужества» (1.4 км), также недалеко от этого корпуса расположены станции метро: «Выборгская», «Академическая», «Политехническая». Жилой квартал «RESPECT» строится на Полюстровском пр, 87, в одной из самых востребованных локаций Петербурга. В 10 минутах пешком - метро «Лесная» и в 10 минутах на транспорте - Петроградская сторона. Высота домов от 7 до 13 этажей. Квартиры сдаются с отделкой white box и с чистовой отделкой. На территории Respect строится школа на 1125 учащихся и детский сад на 240 мест. Запроектированы собственная газовая котельная, закрытая территория, дворы без машин и подземные паркинги с лифтами. В проекте предусмотрены трапециевидные балконы или остекленные лоджии, которые, с одной стороны, исключают монотонность фасада, являясь декоративными элементами, с другой - дополнительным функциональным пространством в квартирах. Цветовая гармония фасадов каждого дома раскрывает характер квартала. Коричневый цвет клинкерного кирпича со структурой водяных

штрихов — цвет уюта и безопасности, сдержанности и надёжности. Вентилируемые фасады облицованы клинкерным кирпичом. Его высокая прочность позволяет давать 100 лет гарантии на этот материал.

Водопоглощение клинкерного кирпича составляет менее 5%, за счет чего у него высокая теплопроводность и прочность. В квартале запроектированы внутренние закрытые территории дворов домов без доступа автомобилей и безбарьерная среда для велосипедистов и колясок.

Предусмотрены IP-домофония с функцией дистанционного открывания калиток и парадных, а также дистанционный сбор показаний счетчиков и мобильное приложение для жителей. Для безопасности жителей квартала - круглосуточное видеонаблюдение и служба охраны. В каждой квартире предусмотрены внешние корзины для кондиционеров. Вся территория квартала будет связана единой концепцией благоустройства, разработанной ландшафтным бюро L.BURO. На эксплуатируемой кровле на уровне первого этажа в домах 1 и 4 будут обустроены общественные видовые террасы. Это станет не только привлекательным местом с красивым видом, но и удобным, многофункциональным пространством. Дизайн парадных зон и входных групп - сочетание лаконичности отделки и декоративных элементов с текстурами из натурального камня и дерева с приглушенной подсветкой теплым светом. Во входных группах расположены гостевые зоны с мягкой мебелью. Отдельное помещение оборудованное трапом, где удобно мыть не только питомцев после прогулки, но и велосипеды и игрушки для песочницы.

#Ztlzl5

RESPECT

2-комнатная
54,9 м²

• Предчистовая отделка

Дом сдан
в 1 кв. 2026 г.

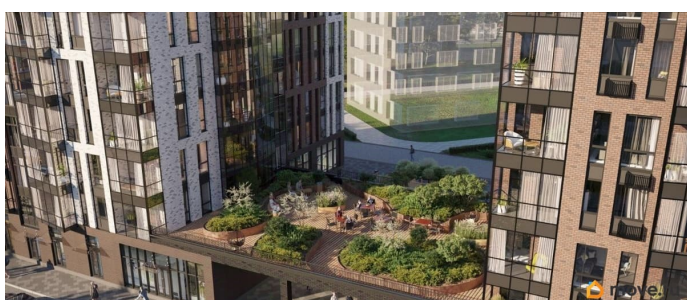
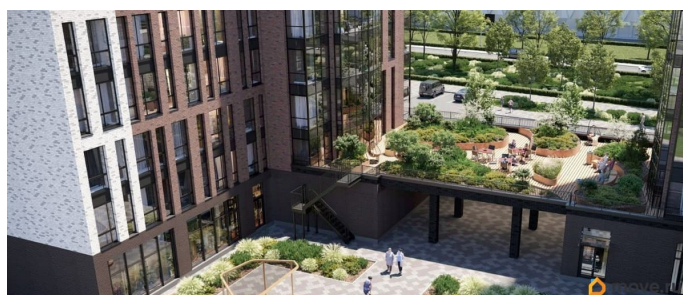


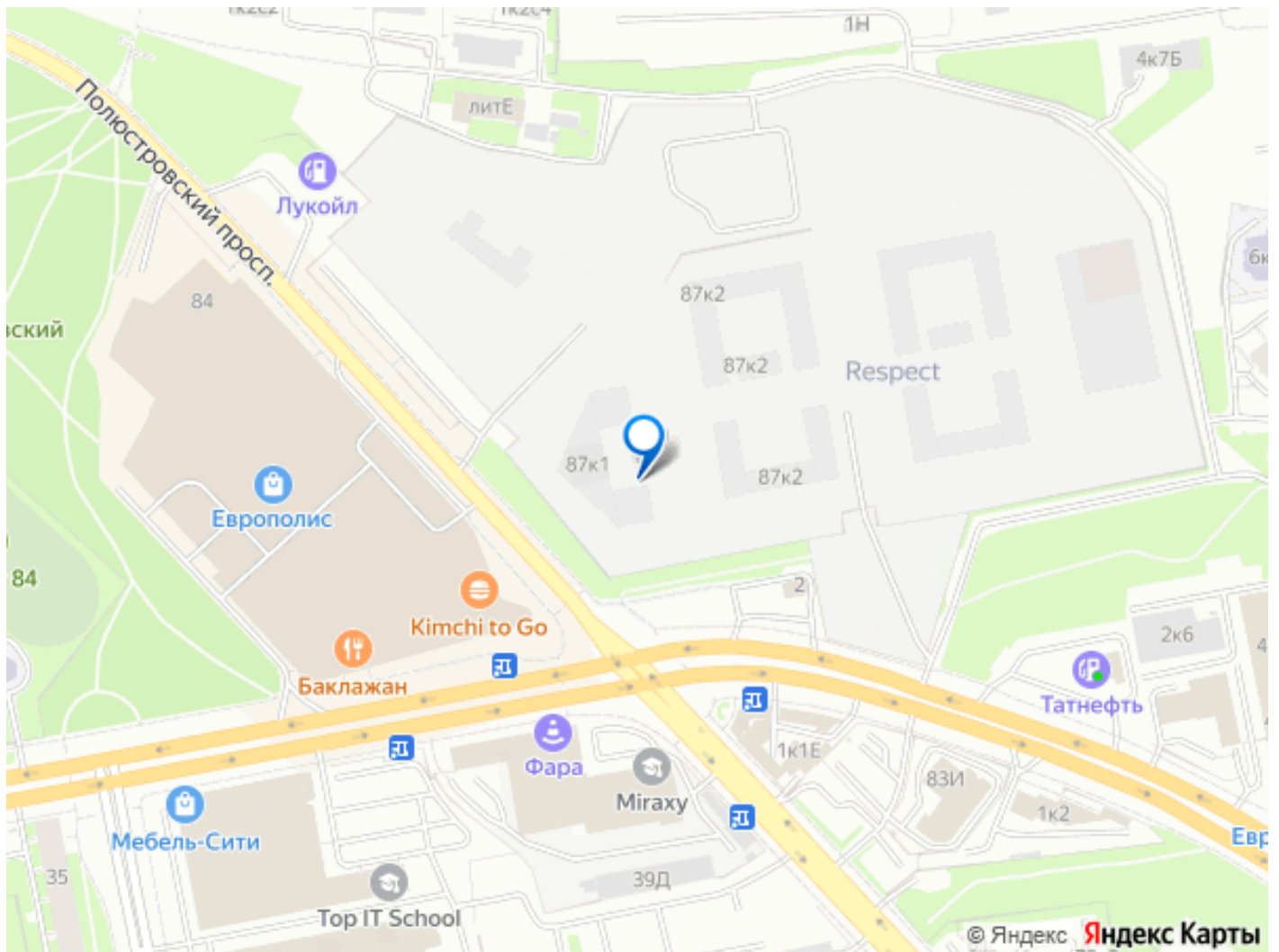
ПСК ПРОЕКТ
ГРУППЫ КОМПАНИЙ

Корпус
№2 1

Этаж
7 142 7

Высота
2 7 4
move.ru





Move.ru - вся недвижимость России