

Создано: 11.12.2024 в 17:10

Обновлено: 09.02.2026 в 22:22

<https://spb.move.ru/objects/9268243779>

Собственник

**79118460950**

Санкт-Петербург, улица Беринга, 10

**14 950 000 ₽**

Санкт-Петербург, улица Беринга, 10

Округ

[СПБ, Василеостровский район](#)

Улица

[улица Беринга](#)

**Квартира**

Количество комнат

2

Высота потолков

2.8 м

Жилая площадь

32.8 м<sup>2</sup>

Площадь кухни

9.6 м<sup>2</sup>

Общая площадь

54 м<sup>2</sup>

Этаж

6/7

**Детали объекта**

Тип сделки

Продам

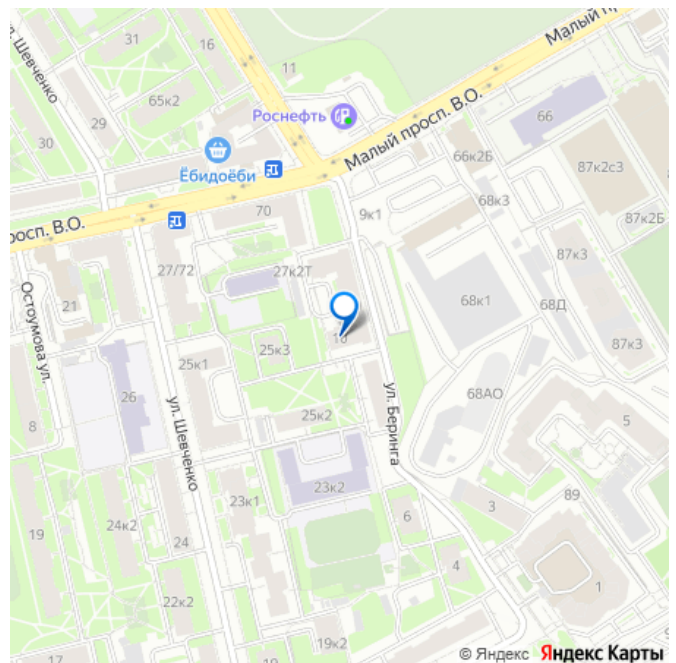
Раздел

[Квартиры](#)

Тип балкона

2 лоджии

для заметок



Тип санузла

совмещенный

Вид из окна

на улицу

Ремонт

евро

Покупка в ипотеку

да

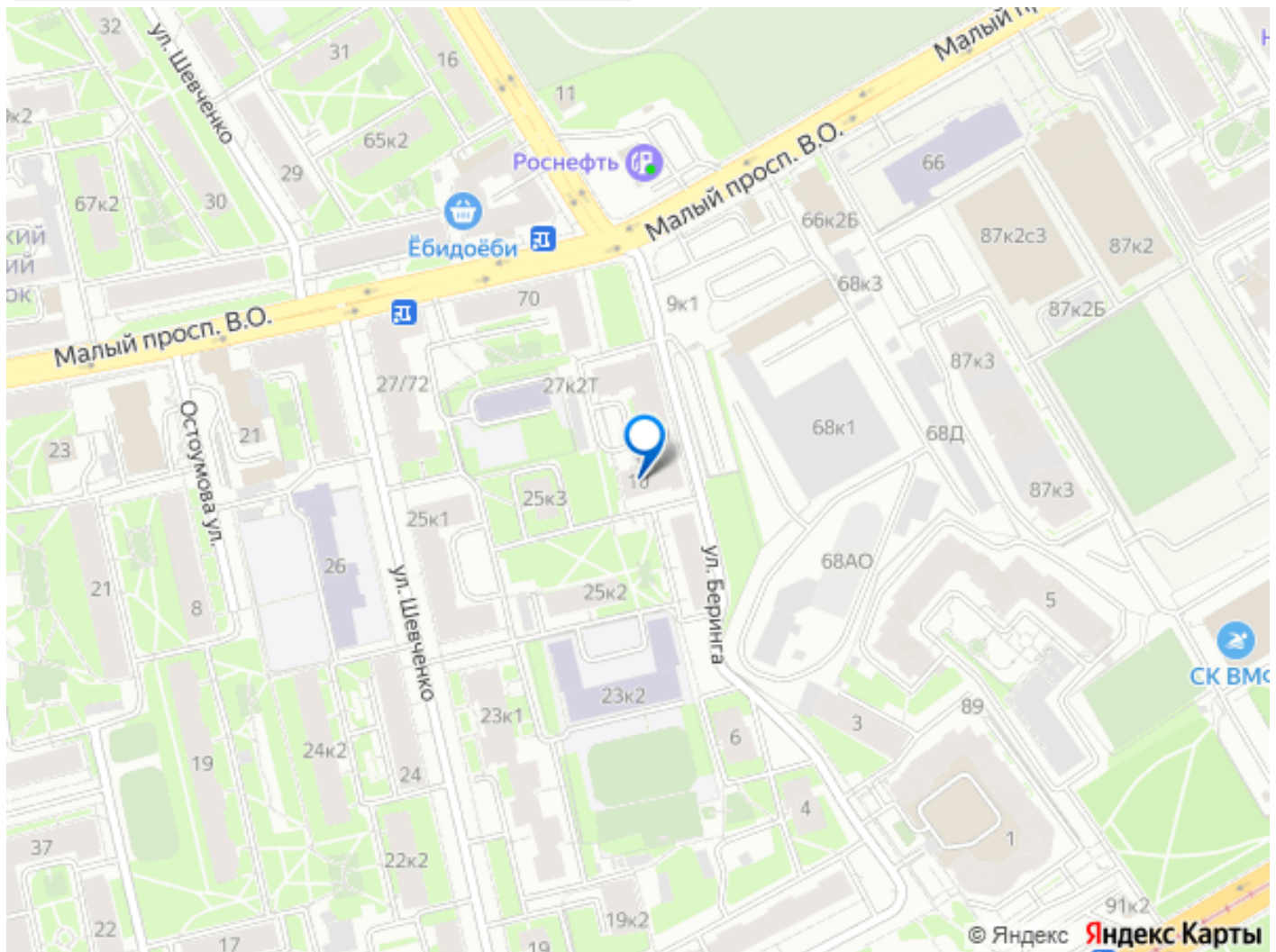
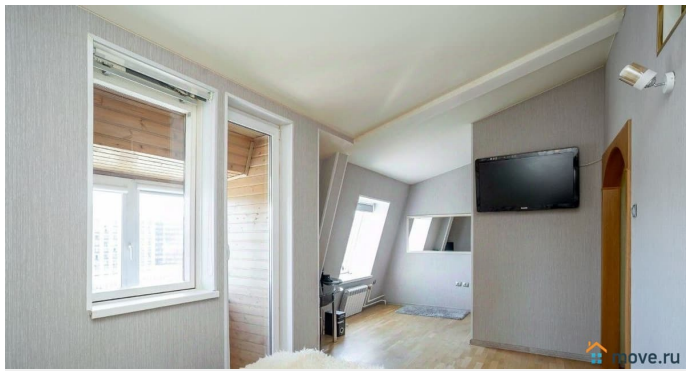
возможна ипотека, лифт, парковка

## Описание

Продаётся двухэтажная двухкомнатная квартира в центре престижного Васильевского острова. АГЕНТ БЕЗ КЛИЕНТА НЕ НУЖЕН. Квартира расположена на 6 и 7 этажах семиэтажного дома. Первый этаж: прихожая, санузел, кухня, комната и лоджия. Второй этаж: комната, гардеробная и лоджия. Красивый вид из окон. На каждом этаже есть отдельный вход в квартиру. В 1999 году сделан полный капремонт и реконструкция дома. В результате надстроили 6 и 7 этажи. Соответственно все системы в отличном состоянии. На шестом этаже закрытая площадка с большим шкафом и ещё тремя квартирами, две из которых пустуют. На седьмом этаже всего одна квартира. Закрытый двор с автоматическими воротами, охраной, видеонаблюдением и своей парковкой. Стильная архитектура дома. Тихое место. Чистые парадные и толстые стены. В квартире зимой всегда тепло. Отличная шумоизоляция. Рядом есть всё что нужно: магазины, школы, сады, парки. До метро Приморская и Горный институт 1.2 км. Удобная транспортная доступность: 10 минут

до Невского проспекта и 5 минут до съезда  
ЗСД. Юридически чистая квартира. Я  
единственный собственник. В собственности  
более 5 лет. Мат. капитал не использовался.  
В аренду не сдается.





Move.ru - вся недвижимость России