

Создано: 16.12.2025 в 01:02

Обновлено: 07.01.2026 в 11:17

Санкт-Петербург, Петергофское шоссе,
84к17

9 499 999 ₽

Санкт-Петербург, Петергофское шоссе, 84к17

Округ

[СПБ, Красносельский район](#)

Квартира

Количество комнат

2

Жилая площадь

32.1 м²

Площадь кухни

8.2 м²

Общая площадь

54 м²

Этаж

4/9

Детали объекта

Тип сделки

Продам

Раздел

[Квартиры](#)

Тип балкона

лоджия

Тип санузла

раздельный

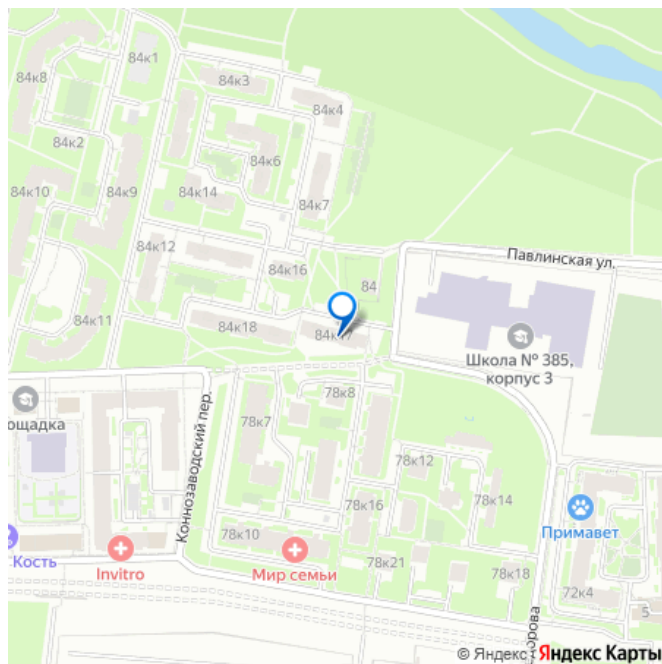
Вид из окна

<https://spb.move.ru/objects/9287429526>

Наталья Афанасьева, МАКРОМИР
НЕДВИЖИМОСТЬ

79818749711

для заметок



во двор

Ремонт

косметический

Квартира в новостройке

да

Покупка в ипотеку

да

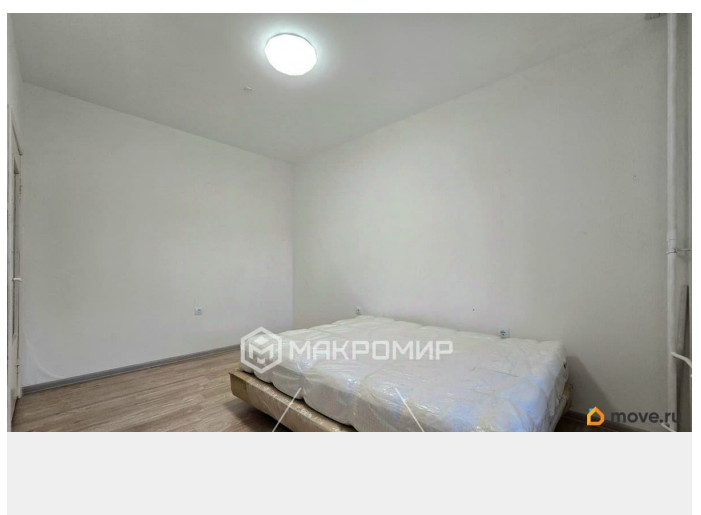
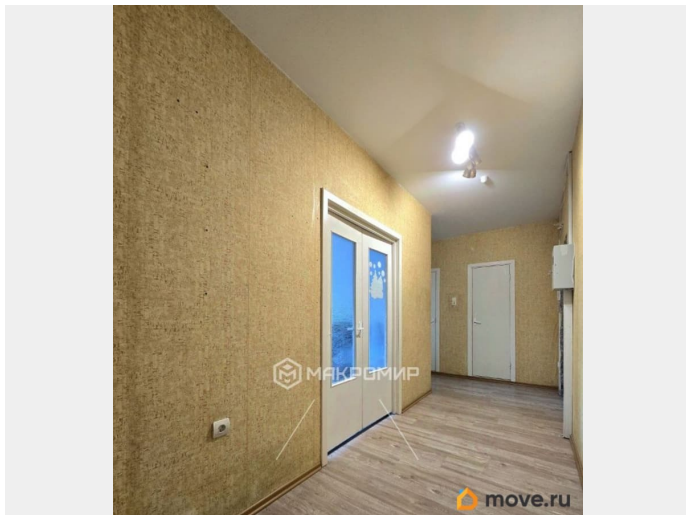
возможна ипотека, лифт

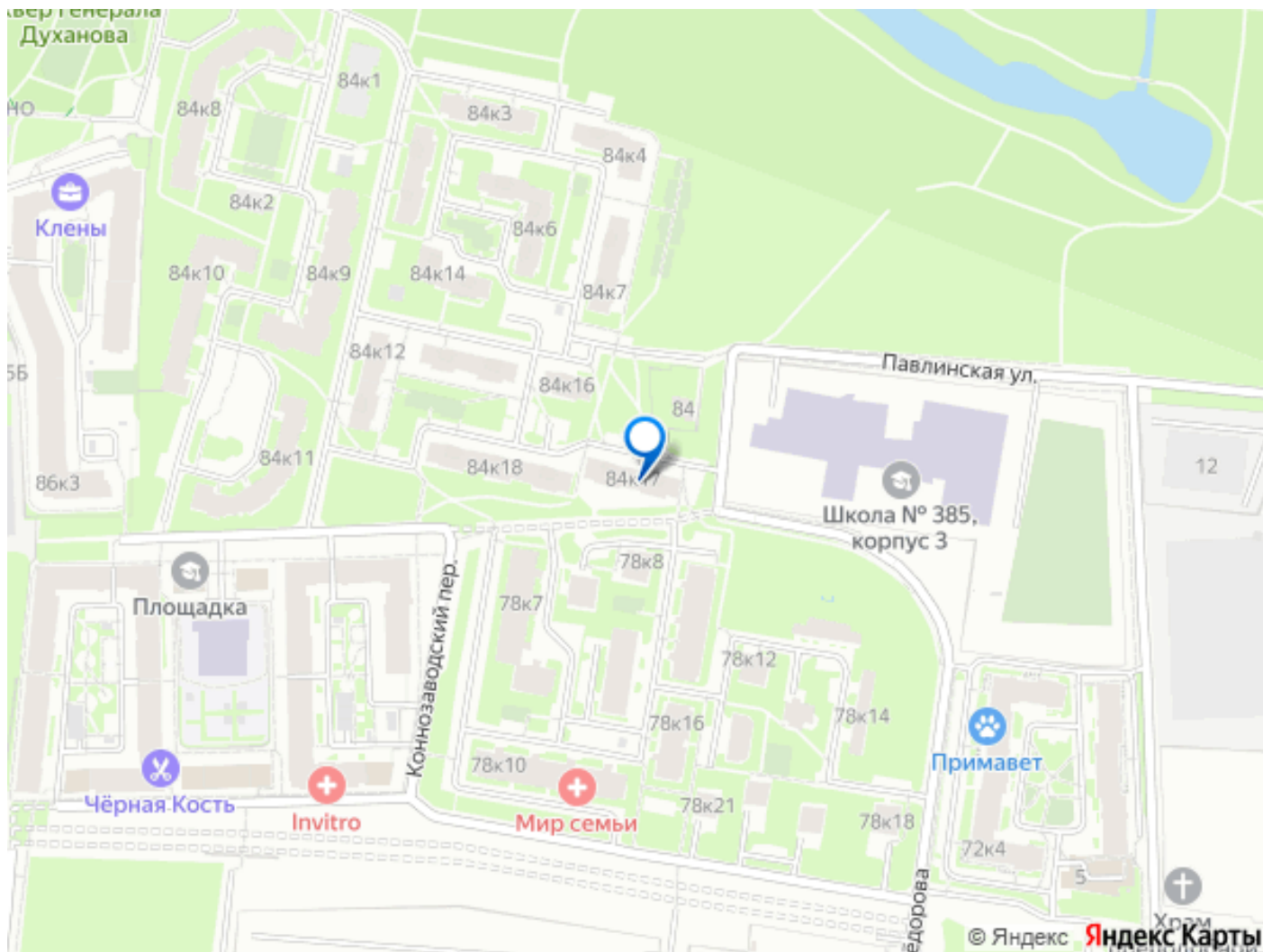
Описание

Арт. 127823821 Добрый день! Предлагаем Вашему вниманию светлую ДВУХ-комнатную квартиру в теплом доме 2016 года постройки с изолированными комнатами и большой лоджией! Описание и фотографии соответствуют действительности! ПРО ДОКУМЕНТЫ: Квартирой владеют ТРИ ВЗРОСЛЫХ собственника более 5 лет. ПОЛНАЯ стоимость в договоре. Все собственники будут присутствовать на подписании договора купли-продажи лично. Квартира подходит под ИПОТЕКУ. Если потребуется помощь в одобрении ипотеки, готовы помочь. Работаем с субсидиями и материнским капиталом! ПРО КВАРТИРУ: Общая площадь квартиры 54 м² БЕЗ учета ЗАСТЕКЛЕННОЙ лоджии площадью 3 м². Квартира расположена на комфортном ЧЕТВЕРТОМ этаже. Окна смотрят в тихий двор. Высота потолков 2.75 метра! Кухня площадью 8 м² правильной квадратной формы с выходом на просторную лоджию. Просторная гостиная 20.6 м² с ДВУМЯ окнами наполнена светом! Спальня площадью 11.5 м² позволяет разместить полноценную двуспальную кровать. Также имеется отдельный санузел с полноценной ванной. Большая прихожая с коридором 10 м² имеет

достаточно места для хранения и отделена от жилой части квартиры. ПРО ДОМ И ИНФРАСТРУКТУРУ: Дом построен в 2016 году, имеет 9 этажей и ДВЕ парадные. Установлен ОДИН просторный лифт. Для безопасности жильцов ведется видеонаблюдение в парадной дома. Все образовательные структуры расположены в пешей доступности от дома: СОШ 385, можно дойти пешком за 3 минуты, 203 в ДЕСЯТИ минутах ходьбы от дома. Детский сад 53 в ТРЕХ минутах пешком от дома, детские сады 94, 91 и 45 в пределах 7-10 минут ходьбы. Все продуктовые магазины: «Дикси», «Магнит», «Верный», «ВкусВилл» в пределах 10 минут пешком. Рядом отличные парки для прогулок: - Дача Ласунского-Вельгорских - Дача Фон-Моллер - Дача Толстого - парк «Новознаменка» Звоните, приезжайте, с радостью Вам всё покажем и ПРОКОНСУЛЬТИРУЕМ ПО СДЕЛКЕ!







Move.ru - вся недвижимость России