

Создано: 15.01.2026 в 16:18

Обновлено: 15.01.2026 в 16:17

Санкт-Петербург, Верейская улица, 47

20 450 000 ₽

Санкт-Петербург, Верейская улица, 47

Округ

[СПБ, Адмиралтейский район](#)

Улица

[улица Верейская](#)

Квартира

Количество комнат

2

Высота потолков

3 м

Жилая площадь

30 м²

Площадь кухни

9 м²

Общая площадь

54 м²

Этаж

5/6

Детали объекта

Тип сделки

Продам

Раздел

[Квартиры](#)

Тип балкона

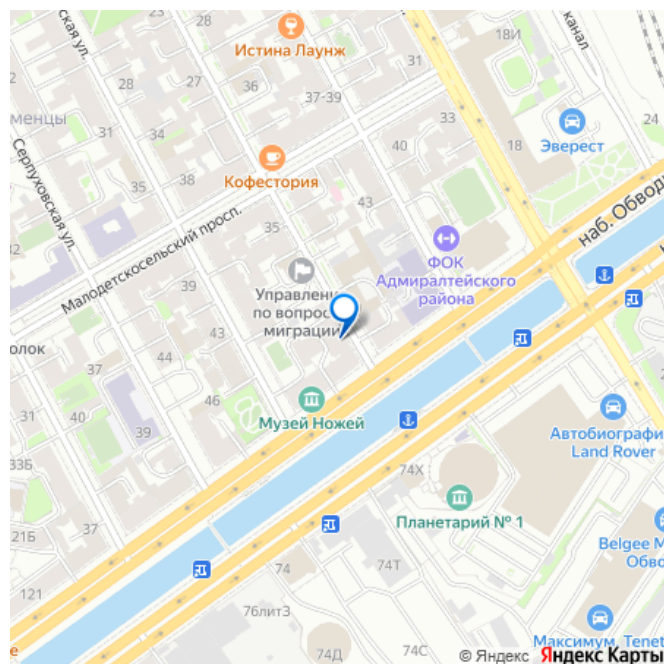
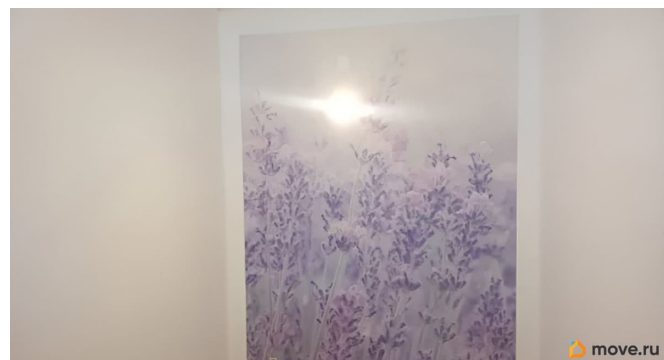
балкон

<https://spb.move.ru/objects/9288026627>

Агент

**79119876532,7916734
5538**

для заметок



Тип санузла

совмещенный

Ремонт

дизайнерский

Покупка в ипотеку

да

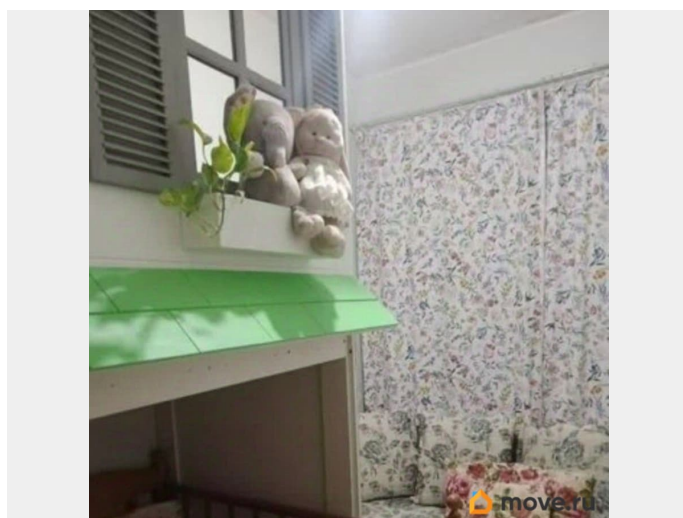
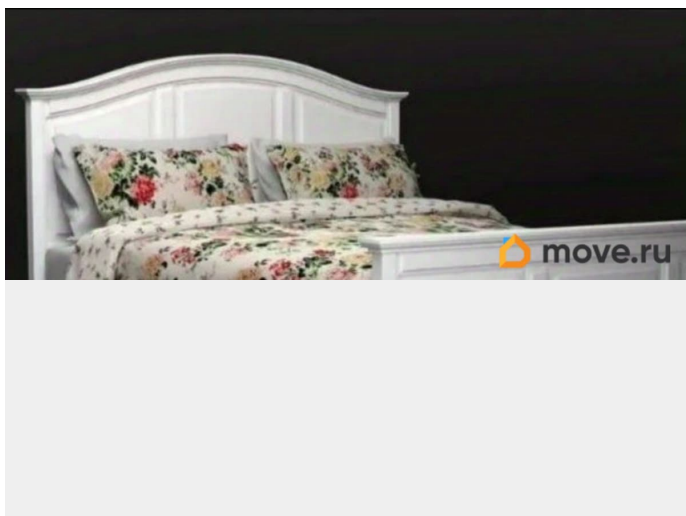
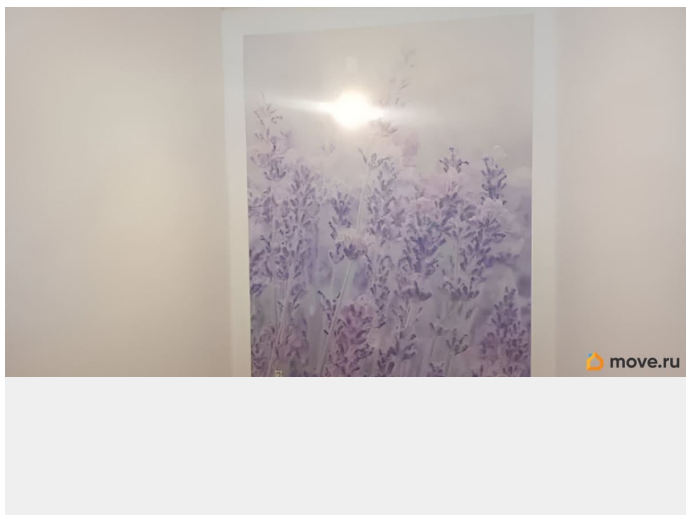
возможна ипотека, лифт, парковка

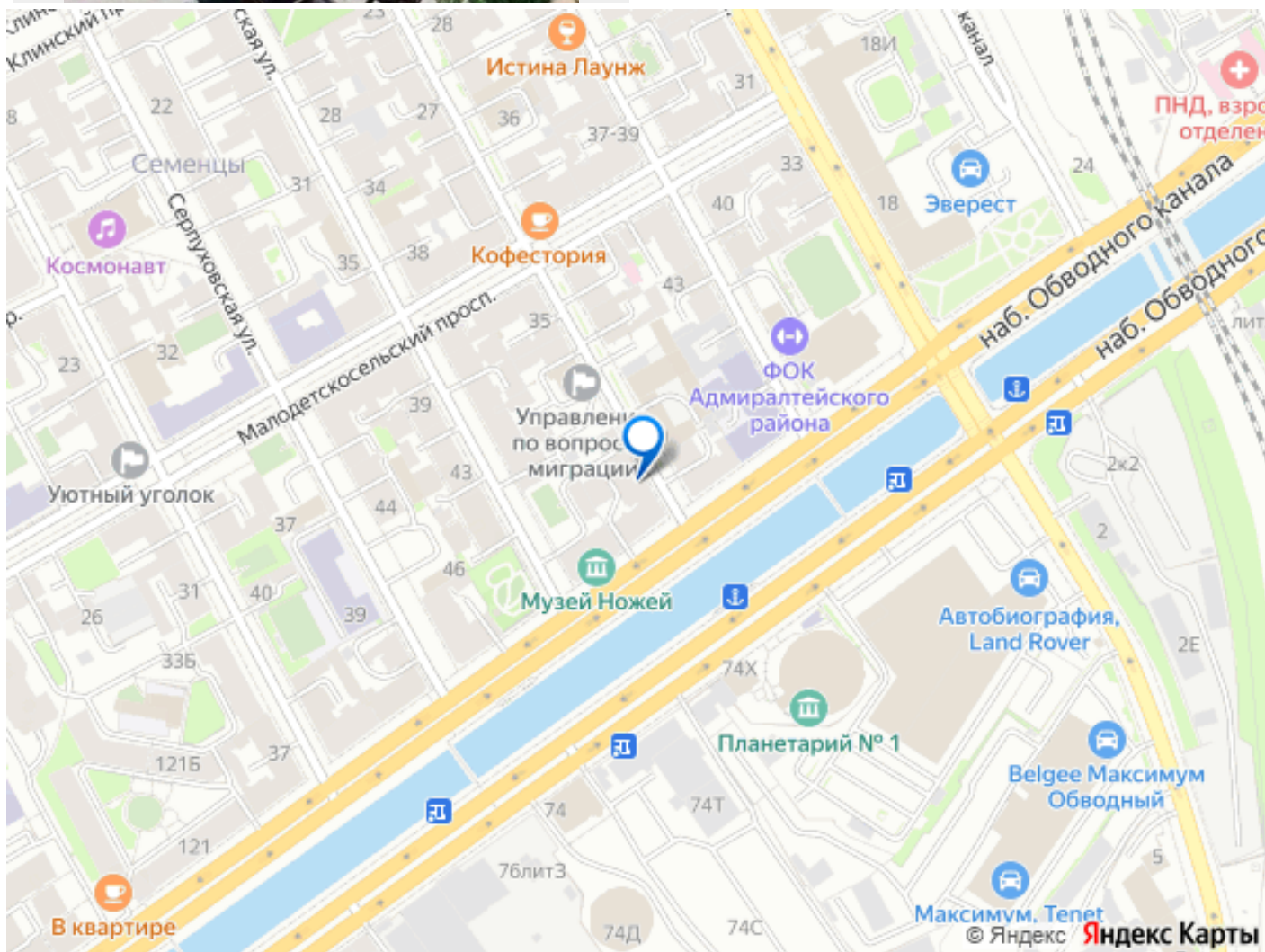
Описание

Обмен на Москву и на
Петроградский/Василеостровский район
СПб. Дом после полной реконструкции 2009
года (перепланировка на современную со
сносом и возведением стен, в том числе
межквартирных, замена коммуникаций,
обустройство лифта и др). В округе цены
ниже на квартиры в старом фонде, в новых
домах выше (но у них нет истории, наш дом -
доходный, особняк 1886 года постройки). В
соседнем, Петроградском районе, на
Блохина, д.6 аналогичные квартиры
(сохранённый исторический фасад,
замененная начинка дома, 45+ кв м)
продаются от 40 млн. Рядом с нами новые
дома под старину - от 500-600 тыс
р/кв.м. Квартира в центре Петербурга, на
границе двух отличных районов -
Адмиралтейского и Московского. Рядом с
домом 5 станций метро, в шаговой
доступности ещё несколько. Неподалеку
Московский и Загородный проспекты -
транспортные магистрали с хорошей
проходимостью, междугородный автовокзал,
поблизости несколько ж/д вокзалов
(Московский и Балтийский - 8-10 минут езды,
Финляндский и Ладужский - 25, Витебский
вокзал (и станция Боровая) - 10-12 минут
ходьбы, за 20 минут езды можно добраться

до Пушкина, за 30 минут - до Павловска, также ходят поезда в Москву и др. Отличная инфраструктура без перегрузки - при малоэтажных домах много садов (в группах 7-15 человек, летом 2-3), школ-гимназий (в одной из них учился действующий президент РФ), детских площадок, поликлиник (в детскую дети прикрепляются даже с дальних районов города, а также ездят по направлениям - штат врачей укомплектован, квалификация хорошая), скверы, сады, университеты. Сам дом постройки XIX века, с полной реконструкцией /замена всего, кроме фасада дома/2009 года под контролем губернатора (каждой семье лично вручала ключи и подарки к новоселью). Лучший этаж, вид, есть балкон (50,3 кв м + балкон 3 кв м), довольно молодые соседи, преимущественно одного возраста, нет неблагополучных. Квартира благодаря отличной планировке может использоваться как однушка - четырехшка, с 1-3 санузлами. Потолки - 3 м. Заканчивается дизайнерский ремонт в стиле Прованс (крашеные стены влагостойкой износостойкой импортной краской премиум-класса, подходящей для стен даже в детских, дышащие флизелиновые, в том числе 3Д, обои, натуральные ламинат, керамическая плитка, замена фитингов и полотенцесушителя, добавлены/заменены розетки и выключатели (изготовлены на немецком оборудовании), двери dolce porte из массива). Фото чуть устарели. (Осталось закончить ремонт в прихожей, заменить двери). Просторный санузел в плитке с чугунной ванной, стиральной машиной на 7 кг с сушкой, зеркалом во всю стену с подсветкой по периметру, удобной большой раковиной с тумбой, безбодковым унитазом с сиденьем с микролифтом, этажеркой на колесах,

встроенным шкафом. Спальня (можно сделать отдельный вход из холла - стена не несущая) с 3Д-фотообоями «Лаванда», с кроватью Икеа из массива дерева с ортопедическим матрасом Аскона, тумбами Икеа, с выключателями света при входе и возле кровати, розетками для установки бра или зарядки телефонов. Гостиная (можно отгородить стекл





Move.ru - вся недвижимость России