

Создано: 29.01.2026 в 21:08

Обновлено: 04.02.2026 в 11:19

<https://spb.move.ru/objects/9288542420>

Полина Кропашова, Партнер ПРО

79118214725

**Санкт-Петербург, проспект Ветеранов,
175к4**

13 800 000 ₽

Санкт-Петербург, проспект Ветеранов, 175к4

Округ

[СПБ, Красносельский район](#)

Улица

[проспект Ветеранов](#)

Квартира

Количество комнат

2

Высота потолков

2.7 м

Жилая площадь

23.2 м²

Площадь кухни

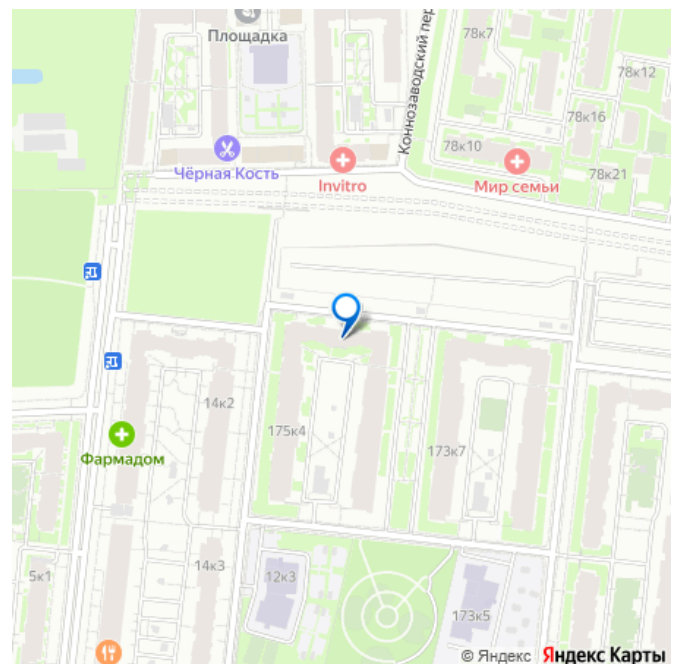
16.8 м²

Общая площадь

54 м²

Этаж

6/12



Детали объекта

Тип сделки

Продам

Раздел

[Квартиры](#)

Тип балкона

балкон

Тип санузла

раздельный

Ремонт

евро

Квартира в новостройке

да

Год сдачи

3 квартал 2019 г.

Покупка в ипотеку

да

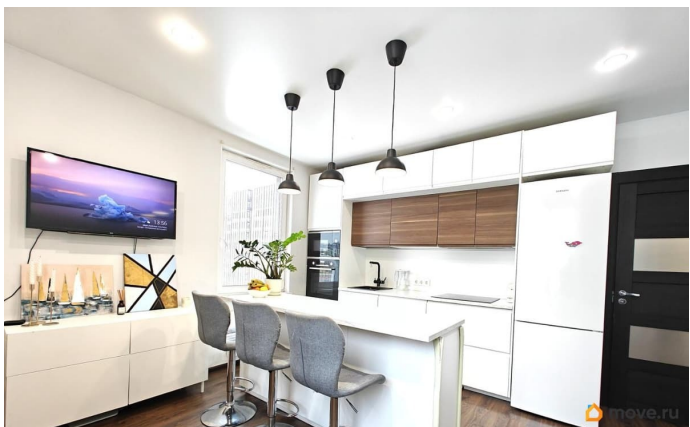
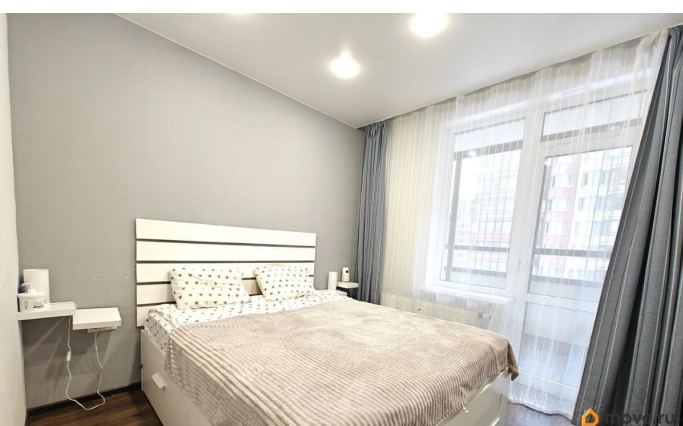
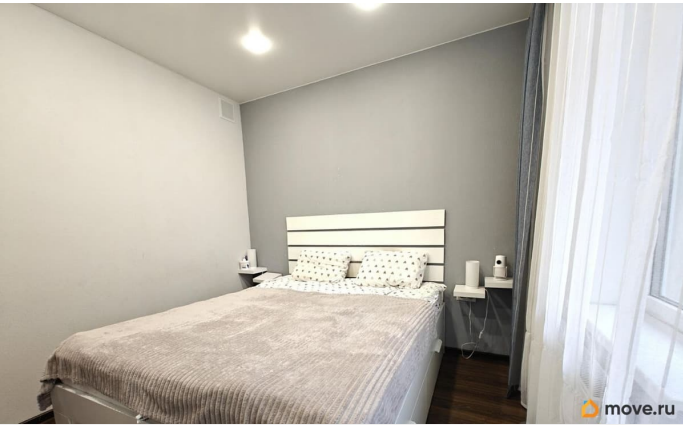
возможна ипотека, лифт, парковка

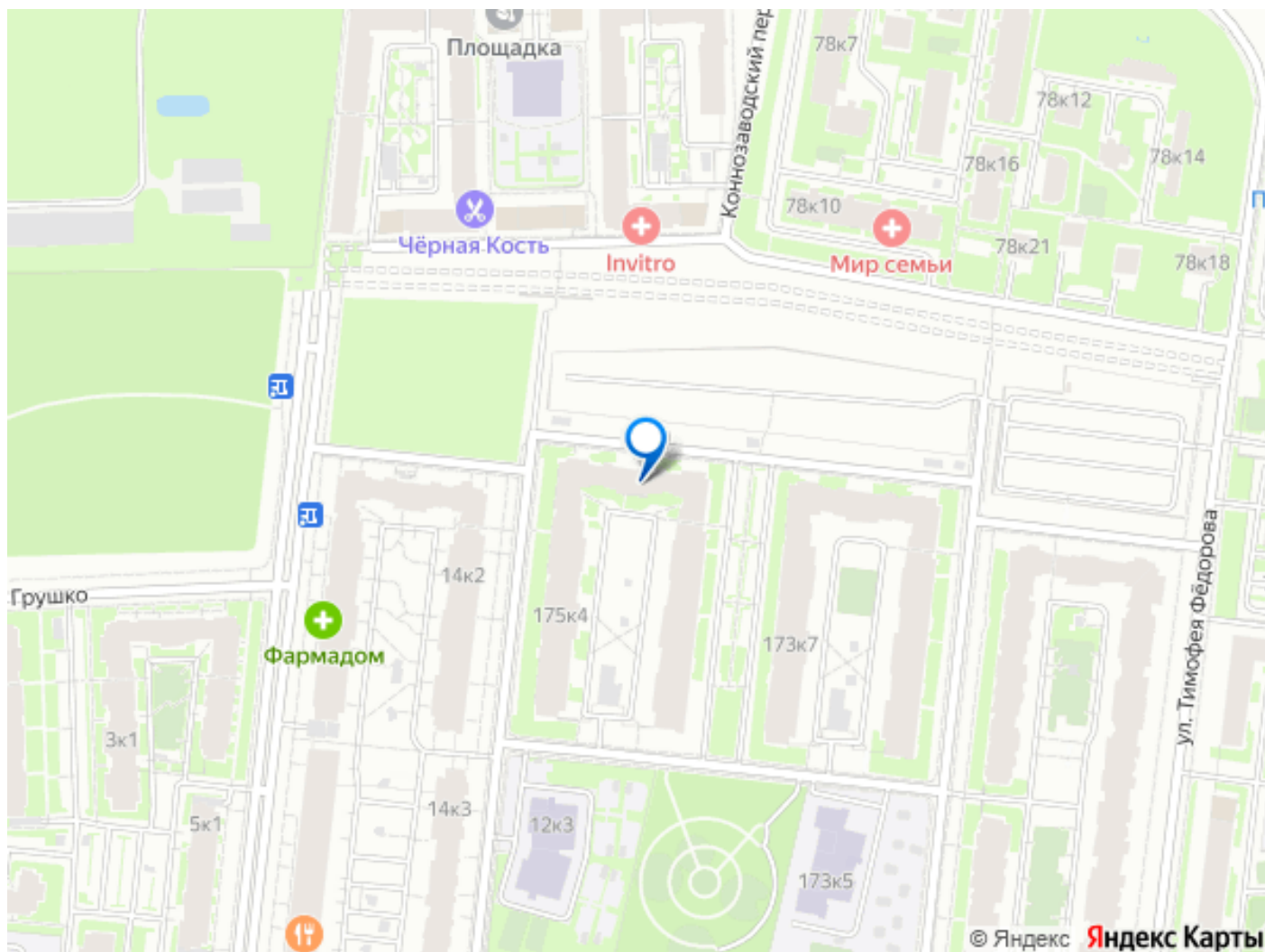
Описание

Уникальная 2-комнатная квартира, аналогов которой в локации просто нет! Главные фишки предложения: - 13-МЕТРОВЫЙ застекленный БАЛКОН! 13 метров дополнительной площади для отдыха и хранения! Площадь квартиры без балкона 54 кв.м., с балконом 67 метров! - ПАРКОВОЧНОЕ МЕСТО в подземном паркинге В ПОДАРОК! Не надо искать парковку, чистить машину, переживать за сохранность! - ВЕЛИКОЛЕПНАЯ ПЛАНИРОВКА: окна на три стороны! Все комнаты изолированные: спальня 12.9 и детская 10.2 кв.м, шикарная кухня-гостиная 16.8 кв.м, оборудованная гардеробная, отдельные просторные санузлы; - МЕБЕЛЬ и ТЕХНИКА почти вся остаётся новому владельцу, подробнее расскажем на показе. Новый, но уже обжитой район, в едином архитектурном стиле, низкой и средней этажности. Закрытый благоустроенный двор (без машин) и видеонаблюдение обеспечивают

безопасность жителей. Новые современные детский сад и школа прямо возле дома. Вся инфраструктура в изобилии. Пешком до Финского залива. В 10 минутах езды парковые ансамбли: Стрельна, Константиновский дворец, 20 минут до Петергофа. Быстрый выезд на КАД. Развитая сеть наземного общественного транспорта: автобусы до ст.м. Проспект Ветеранов, ж/д станция до Балтийского вокзала. Документы: Чистая история квартиры. Приобретена в 2018 г от застройщика по ДДУ одной взрослой собственницей, не в браке. Был использован материнский капитал, в 2025г. выделена 1/27 доля несовершеннолетнему ребенку. Продажа по нотариальной доверенности, доверенное лицо - мама собственницы. Причина: проживает за границей. Никто не прописан, продажа прямая. Обременений нет. Подходит под ипотеку любого банка! Действительно достойное предложение, заслуживающее вашего внимания!







Move.ru - вся недвижимость России