

Создано: 27.01.2026 в 14:27

Обновлено: 03.02.2026 в 13:32

Санкт-Петербург, Ленинский проспект,
67К1

10 500 000 ₽

Санкт-Петербург, Ленинский проспект, 67К1

Округ

[СПБ, Красносельский район](#)

Улица

[проспект Ленинский](#)

Квартира

Количество комнат

2

Высота потолков

2.6 м

Жилая площадь

26.6 м²

Площадь кухни

11.6 м²

Общая площадь

54 м²

Этаж

10/14

Детали объекта

Тип сделки

Продам

Раздел

[Квартиры](#)

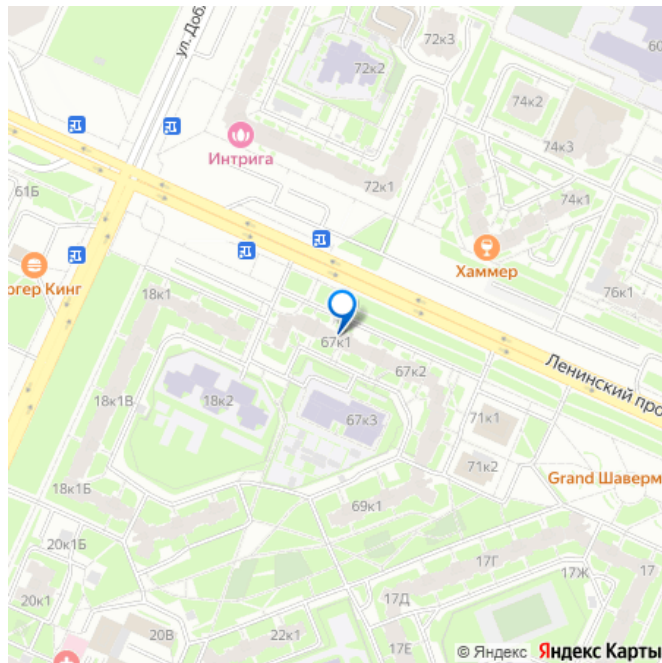
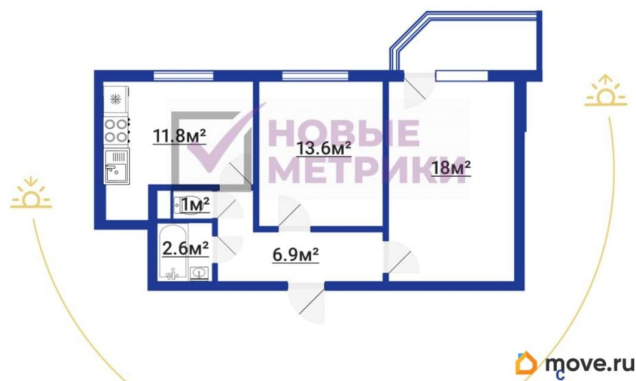
Тип балкона

<https://spb.move.ru/objects/9288648309>

Анатолий Курзаков, Новые Метрики

79819814567

для заметок



лоджия

Тип санузла

раздельный

Вид из окна

во двор

Ремонт

косметический

Покупка в ипотеку

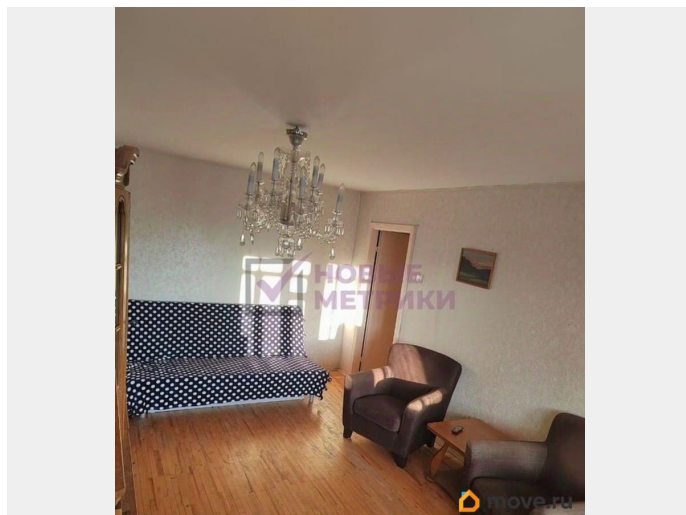
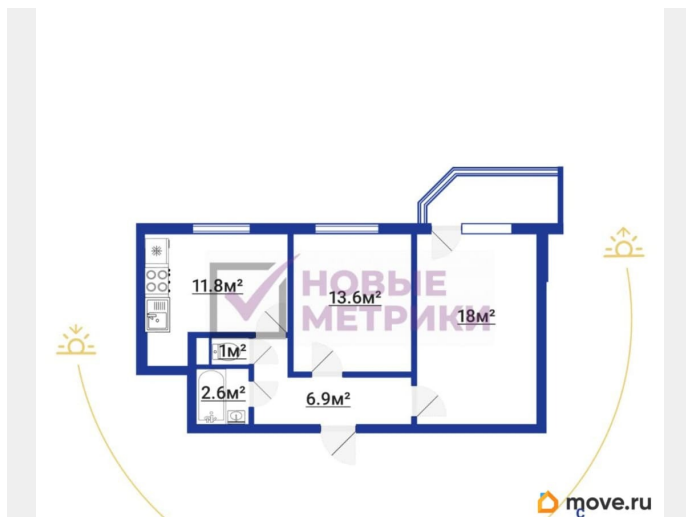
да

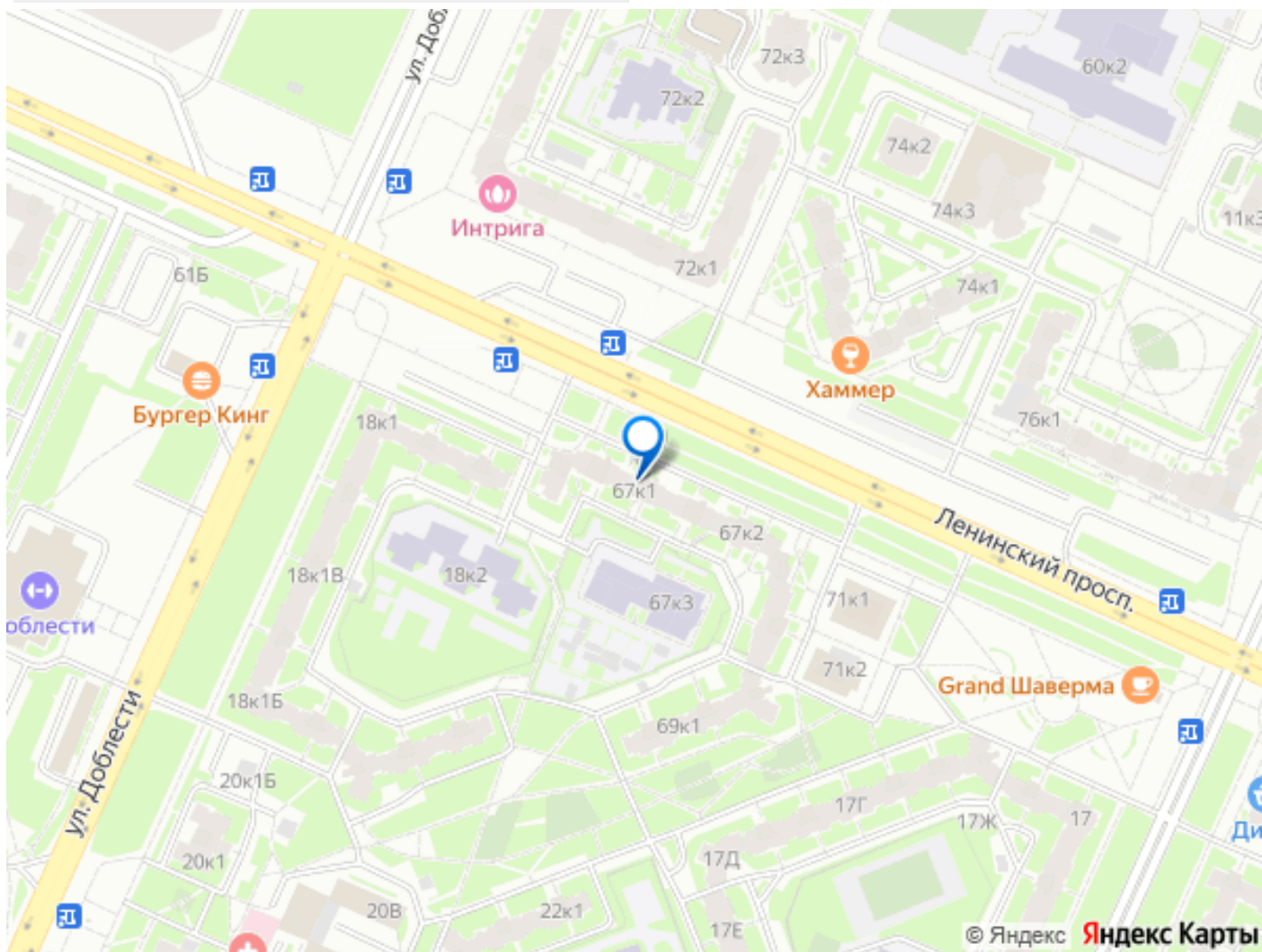
возможна ипотека, лифт

Описание

ПРОДАЖА БЕЗ КОМИССИИ ОДОБРЕНИЕ ИПОТЕКИ В ПОДАРОК Уютная 2-к квартира в кирпичном доме у метро «Юго-Западная» + Парки! Предлагается к продаже светлая и теплая 2-комнатная квартира (54 м?) в надежном кирпичном доме на Ленинском проспекте, 67к1. Окна выходят в тихий двор, что гарантирует спокойствие и отсутствие городского шума. Почему вам понравится жить здесь: • Идеальная локация: Всего 15 минут до новой станции метро «Юго-Западная». Отличная транспортная доступность позволит быстро добраться в любую точку города. • Зеленый оазис: Для любителей природы и активного отдыха — рядом парки: Южно-Приморский, Александрино, Новознаменка, а также живописная прогулочная зона Финского залива. • Развитая инфраструктура: В шаговой доступности школы, детские сады, поликлиники, магазины, кафе и все необходимое для комфортной жизни. • Просторная планировка: Общая площадь 54 м?, включая просторную кухню 11.9 м? и уютную жилую зону 31.6 м?. Квартира

находится на 10 этаже 14-этажного дома —
отличный вид и много света. Прямая продажа
— гарантия вашей безопасности: Один
взрослый собственник. Квартира без
обременений, никто не прописан. Полная
стоимость в договоре. Быстрый выход на
сделку. Звоните, чтобы договориться о
просмотре!





Move.ru - вся недвижимость России