

Создано: 17.02.2025 в 23:04

Обновлено: 09.12.2025 в 06:41

**Санкт-Петербург, Полюстровский
проспект, Дом 6**

20 095 777 ₽

Санкт-Петербург, Полюстровский проспект, Дом 6

Округ

[СПБ, Калининский район](#)

Улица

[проспект Полюстровский](#)

Квартира

Количество комнат

2

Высота потолков

2.7 м

Жилая площадь

23.3 м²

Площадь кухни

15.1 м²

Общая площадь

55.11 м²

Этаж

3/13

Детали объекта

Тип сделки

Продам

Раздел

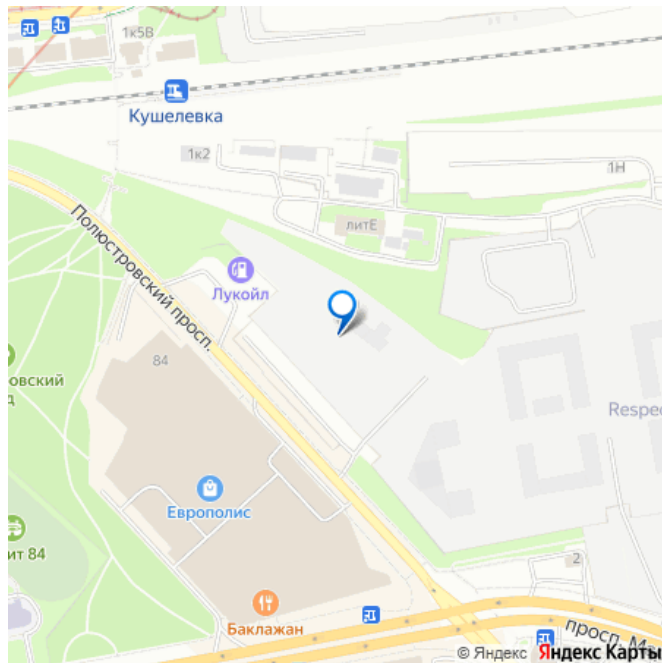
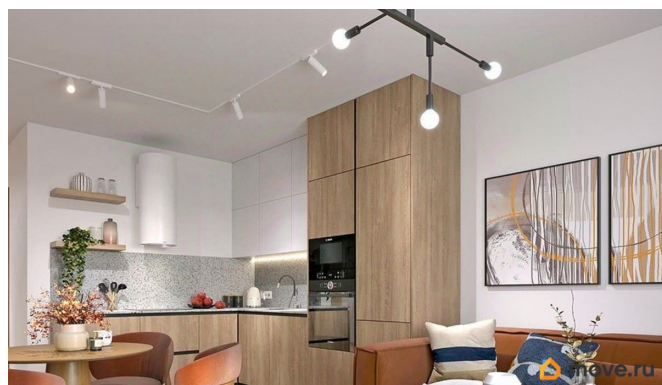
[Квартиры](#)

Тип балкона

<https://spb.move.ru/objects/9287035196>

**Петербургская Строительная
Компания, Петербургская
Строительная Компания**
79335682256

для заметок



балкон и лоджия

Квартира в новостройке

да

Год сдачи

4 квартал 2026 г.

Покупка в ипотеку

да

возможна ипотека, лифт

Описание

2-комн. квартира с отделкой в ЖК «RESPECT» на 3 этаже. Общая площадь: 55.11 кв.м., жилая: 23.32 кв.м., площадь просторной кухни-столовой: 15.05 кв.м. Комнаты изолированные, все окна выходят на одну сторону. В квартире один балкон и одна лоджия, два совмещенных санузла. Терраса представляет собой роскошную зону отдыха, где вы на свой вкус можете создать атмосферу комфорта и уюта. Высота потолков 2.7 м. В ЖК Respect представлены два варианта чистовой отделки: светлая и тёмная. Потолки: натяжные или выравнивание с окраской, Окна: из ПВХ профиля с двухкамерным стеклопакетом, Остекление балконов и лоджий: алюминиевое однослойное, Полы: покрытие из ламината, полы санузлов: керамическая плитка или керамогранит, Стены: обои под окраску, стены санузлов: керамическая плитка или керамогранит. Установлены межкомнатные двери. Санузел: раковина с тумбой, ванна или душевая кабина, унитаз, смесители. Выполнена полная разводка электропроводки. Квартира находится в корпусе 6. Дом монолитный, одноподъездный, высотой 13 этажей. На этаже 8 квартир. В подъезде 1 пассажирский

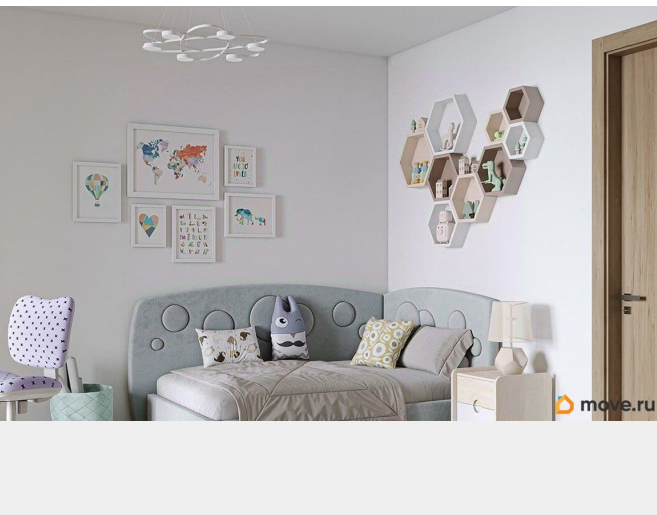
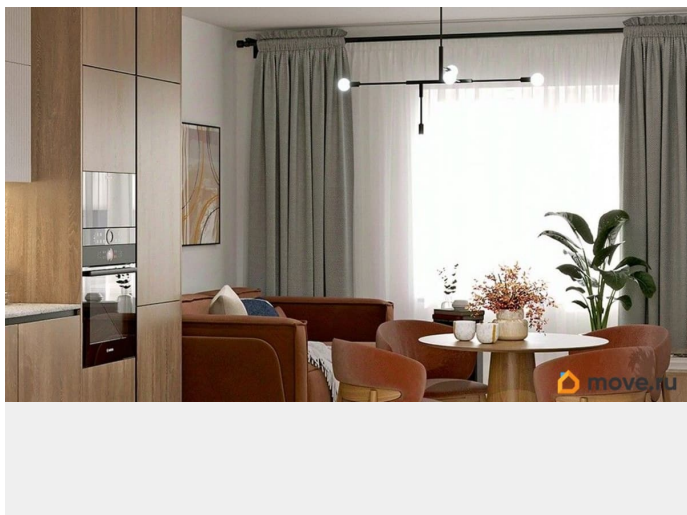
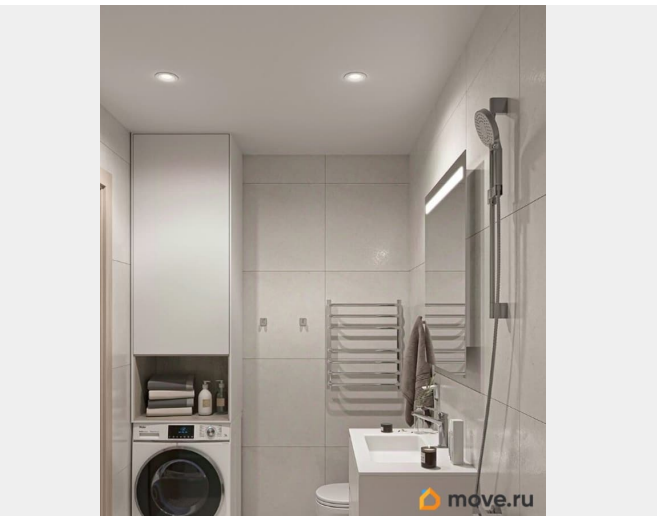
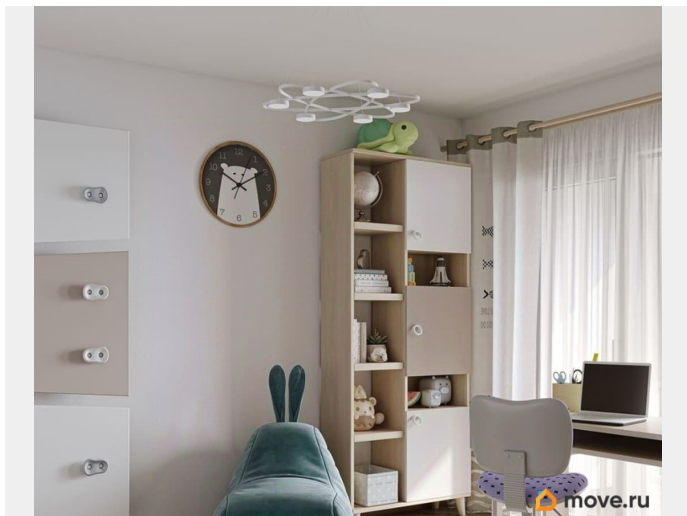
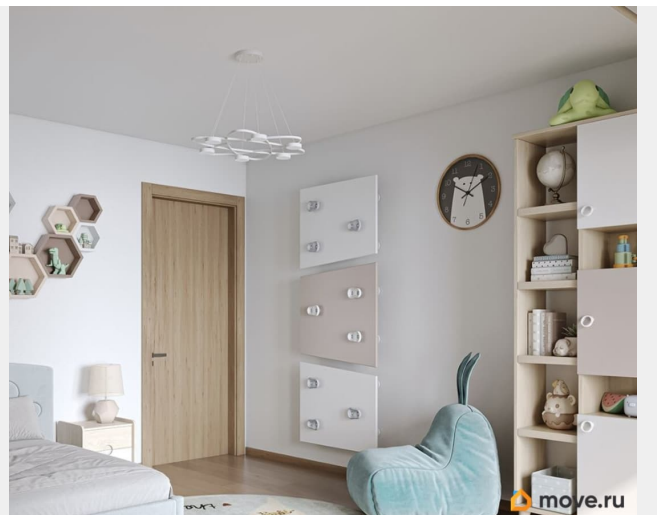
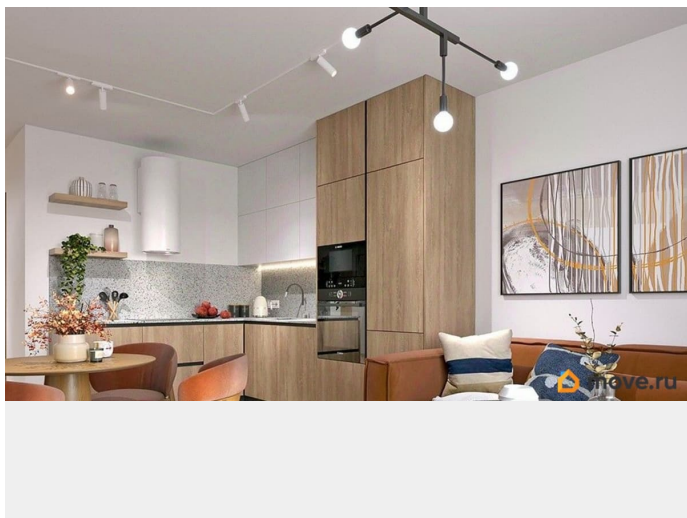
и 1 грузовой лифт. Окончание строительства - 4 квартал 2026 года. Оформление сделки по договору долевого участия. В шаговой доступности от жилого комплекса находятся станции метро (расстояние по прямой): «Лесная» (800 м), «Площадь Мужества» (1.4 км), «Выборгская» (1.9 км), также недалеко от этого корпуса находятся станции метро: «Академическая», «Политехническая».

Жилой квартал «RESPECT» строится на Полюстровском пр, 87, в одной из самых востребованных локаций Петербурга. В 10 минутах пешком - метро «Лесная» и в 10 минутах на транспорте - Петроградская сторона. Высота домов от 7 до 13 этажей. Квартиры сдаются с отделкой white box и с чистовой отделкой. На территории Respect строится школа на 1125 учащихся и детский сад на 240 мест. Запроектированы собственная газовая котельная, закрытая территория, дворы без машин и подземные паркинги с лифтами. В проекте предусмотрены трапециевидные балконы или остекленные лоджии, которые, с одной стороны, исключают монотонность фасада, являясь декоративными элементами, с другой дополнительным функциональным пространством в квартирах. Цветовая гармония фасадов каждого дома раскрывает характер квартала. Коричневый цвет клинкерного кирпича со структурой водяных штрихов — цвет уюта и безопасности, сдержанности и надёжности. Вентилируемые фасады облицованы клинкерным кирпичом. Его высокая прочность позволяет давать 100 лет гарантии на этот материал.

Водопоглощение клинкерного кирпича составляет менее 5%, за счет чего у него высокая теплопроводность и прочность. В квартале запроектированы внутренние закрытые территории дворов домов без

доступа автомобилей и безбарьерная среда для велосипедистов и колясок.

Предусмотрены IP-домофония с функцией дистанционного открывания калиток и парадных, а также дистанционный сбор показаний счетчиков и мобильное приложение для жителей. Для безопасности жителей квартала - круглосуточное видеонаблюдение и служба охра



RESPECT

2-комнатная
55,11 м²

- С отделкой
- Линейная планировка

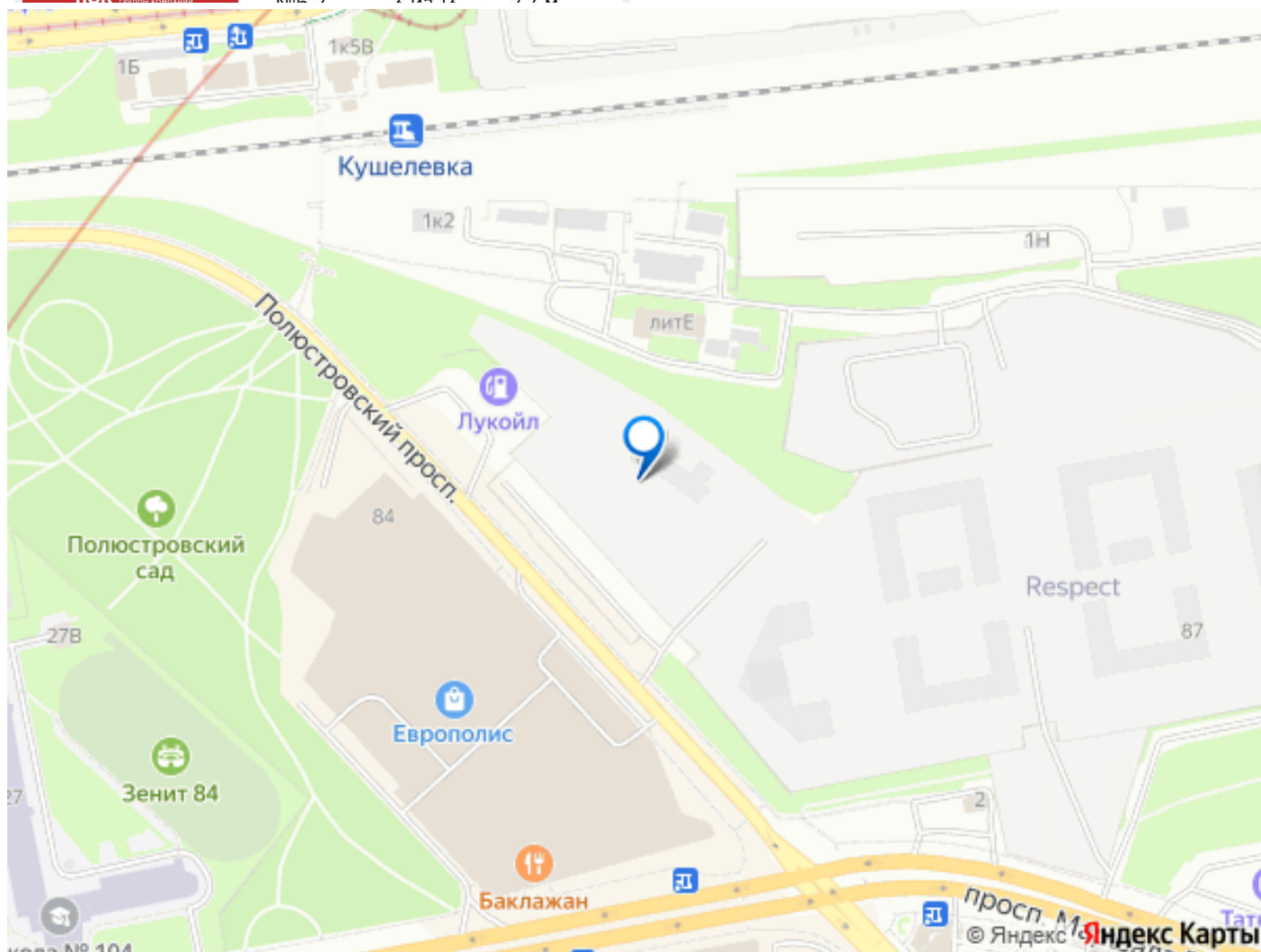
Передача ключей
в 4 кв. 2026 г.



Корпус
№6 2

Этаж
7 из 17

Выход
на move.ru



Move.ru - вся недвижимость России